

Zeitschrift: Schweizer Textilien [Deutsche Ausgabe]
Herausgeber: Schweizerische Zentrale für Handelsförderung
Band: - (1945)
Heft: 2

Artikel: Abend
Autor: [s.n.]
DOI: <https://doi.org/10.5169/seals-793853>

Nutzungsbedingungen

Die ETH-Bibliothek ist die Anbieterin der digitalisierten Zeitschriften. Sie besitzt keine Urheberrechte an den Zeitschriften und ist nicht verantwortlich für deren Inhalte. Die Rechte liegen in der Regel bei den Herausgebern beziehungsweise den externen Rechteinhabern. [Siehe Rechtliche Hinweise.](#)

Conditions d'utilisation

L'ETH Library est le fournisseur des revues numérisées. Elle ne détient aucun droit d'auteur sur les revues et n'est pas responsable de leur contenu. En règle générale, les droits sont détenus par les éditeurs ou les détenteurs de droits externes. [Voir Informations légales.](#)

Terms of use

The ETH Library is the provider of the digitised journals. It does not own any copyrights to the journals and is not responsible for their content. The rights usually lie with the publishers or the external rights holders. [See Legal notice.](#)

Download PDF: 04.04.2025

ETH-Bibliothek Zürich, E-Periodica, <https://www.e-periodica.ch>

ABEND



Rob. Schwarzenbach & Co., Thalwil.
Crêpe « Marlène » reine Seide bedruckt.
Modell I. und R. Polla.



Walter Stark, St. Gallen.
Organza bestickt.
Modell Lehmann.

Heer & Co. A.-G., Thalwil.
Crêpe « Sabletta » Azetat-Kunstseide.
Modell Gaby Jouval.



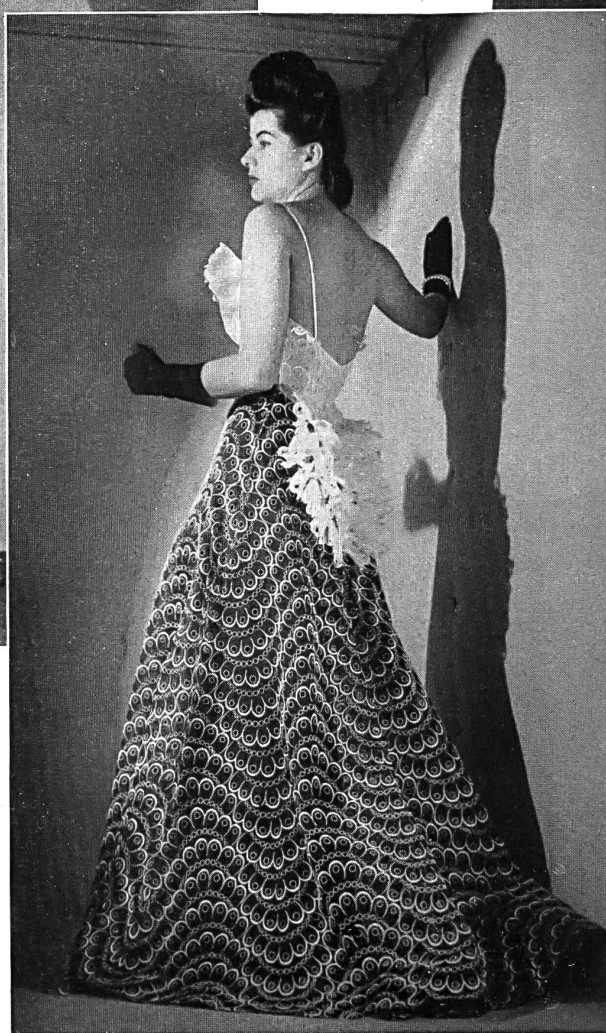
Mettler & Co. A.-G., St. Gallen.
 Matelassé façonné Kunstseide.
 Modell Léon Fischer.



Seidenstoffwebereien vorm. Gebr. Näf A.-G., Zürich.

Toile « Kiang-si » Zellwolle uni und bedruckt.

Modell Elsa Barberis.



Reichenbach & Co., St. Gallen.
 Organdi bestickt.
 Modell Paul Daunay.



A. Næf & Co., Flawil.
 Brautjungferkleider
 aus Organdi, bestickt.
Vischer & Co., Basel.
 Samtband.
Modell Léon Fischer.



**Bischoff & Müller A.-G.,
 St. Gallen.**
 Brautjungferkleider
 aus Organdi, bestickt,
 « Fleurs crochetées ».
Modell Andrée Wiegandt.

**Reichenbach & Co.,
 St. Gallen.**
 Brautjungferkleider
 aus Organdi, bestickt.
Modell Rey-Marchal.

