

**Zeitschrift:** Schweizer Textilien [Deutsche Ausgabe]  
**Herausgeber:** Schweizerische Zentrale für Handelsförderung  
**Band:** - (1951)  
**Heft:** 3

**Artikel:** Paris : Tendances Hiver 1951-1952  
**Autor:** [s.n.]  
**DOI:** <https://doi.org/10.5169/seals-793621>

### **Nutzungsbedingungen**

Die ETH-Bibliothek ist die Anbieterin der digitalisierten Zeitschriften. Sie besitzt keine Urheberrechte an den Zeitschriften und ist nicht verantwortlich für deren Inhalte. Die Rechte liegen in der Regel bei den Herausgebern beziehungsweise den externen Rechteinhabern. [Siehe Rechtliche Hinweise.](#)

### **Conditions d'utilisation**

L'ETH Library est le fournisseur des revues numérisées. Elle ne détient aucun droit d'auteur sur les revues et n'est pas responsable de leur contenu. En règle générale, les droits sont détenus par les éditeurs ou les détenteurs de droits externes. [Voir Informations légales.](#)

### **Terms of use**

The ETH Library is the provider of the digitised journals. It does not own any copyrights to the journals and is not responsible for their content. The rights usually lie with the publishers or the external rights holders. [See Legal notice.](#)

**Download PDF:** 04.04.2025

**ETH-Bibliothek Zürich, E-Periodica, <https://www.e-periodica.ch>**

# Paris \* Tendances



Certaines recherches de **BALENCIAGA** laisseraient-elles pressentir la robe sans taille, et la mode de 1925, ressuscitée pour un soir par Jacques Fath (voir p. 60), sera-t-elle celle de demain ?



L'exposition Toulouse-Lautrec a marqué dans l'esprit des couturiers. **JACQUES FATH** révèle la manche-gorgette qui élargit les épaules en ogive et la jupe-bourdon, grosse cloche qui évoque les lionnes romantiques et les dames de la Halle.

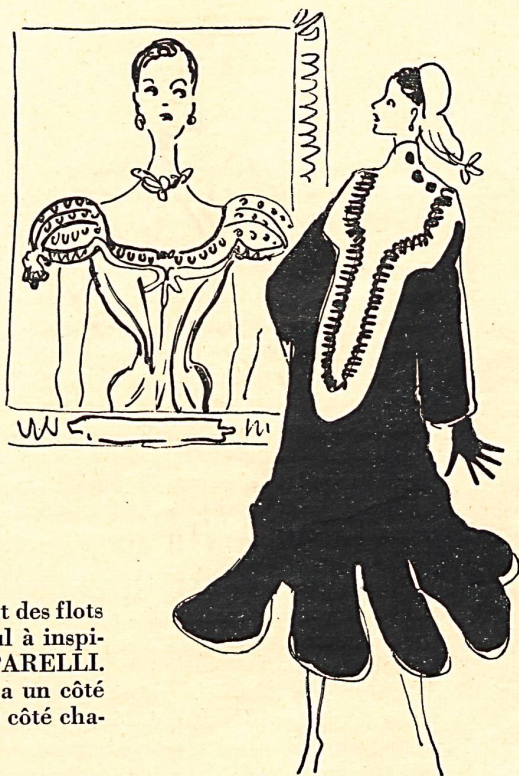


**JACQUES GRIFFE** est partisan d'une noble ampleur sur l'arrière.

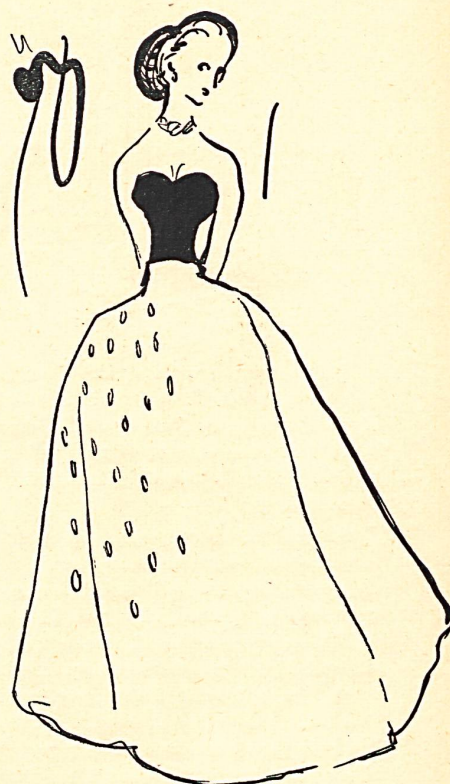


Concentrer toute l'attention sur le buste et tendre à allonger la silhouette au maximum, c'est ce qu'a cherché **CHRISTIAN DIOR** dont la ligne longue 1952 est une réédition du new-look.

# Hiver 1951-1952



Le mouvement des flots ne fut pas seul à inspirer **SCHIAPARELLI**. Sa collection a un côté cuirasse et un côté chasuble.



Sous le signe « blue bird », **JEAN DESSES** a conçu une collection merveilleuse dans ses coloris. Observation : le chignon postiche en forme de roue.



« Je suis oiseau, voyez mes ailes » semble nous dire cet aérien manteau de **GRÈS**, qui a réussi une charmante collection.



**JEANNE LAFAURIE** inscrit la plus française des collections parisiennes de cet hiver sous le signe de l'éventail.