

**Zeitschrift:** Schweizer Textilien [Deutsche Ausgabe]  
**Herausgeber:** Schweizerische Zentrale für Handelsförderung  
**Band:** - (1958)  
**Heft:** 3

**Artikel:** Ici et ailleurs = Here, there and everywhere = De aquí y acullá = Aus aller Welt  
**Autor:** [s.n.]  
**DOI:** <https://doi.org/10.5169/seals-792854>

### **Nutzungsbedingungen**

Die ETH-Bibliothek ist die Anbieterin der digitalisierten Zeitschriften. Sie besitzt keine Urheberrechte an den Zeitschriften und ist nicht verantwortlich für deren Inhalte. Die Rechte liegen in der Regel bei den Herausgebern beziehungsweise den externen Rechteinhabern. [Siehe Rechtliche Hinweise.](#)

### **Conditions d'utilisation**

L'ETH Library est le fournisseur des revues numérisées. Elle ne détient aucun droit d'auteur sur les revues et n'est pas responsable de leur contenu. En règle générale, les droits sont détenus par les éditeurs ou les détenteurs de droits externes. [Voir Informations légales.](#)

### **Terms of use**

The ETH Library is the provider of the digitised journals. It does not own any copyrights to the journals and is not responsible for their content. The rights usually lie with the publishers or the external rights holders. [See Legal notice.](#)

**Download PDF:** 04.04.2025

**ETH-Bibliothek Zürich, E-Periodica, <https://www.e-periodica.ch>**

Ici et ailleurs...

Here, there and everywhere...

De aqui y acullá...

Aus aller Welt...



HEER & Cie S.A.  
THALWIL  
Tissu Draplyne  
(rayonne/laine)  
Modèle : Maggy  
Rouff Extension  
Grossiste à Paris :  
Robert Burg & Co.  
Photo Jean Coquin



SOIERIES STEHLI S.A., ZURICH  
Bellanza.  
Modèle : Michèle Roger, Paris.  
Photo Joseph Grove.

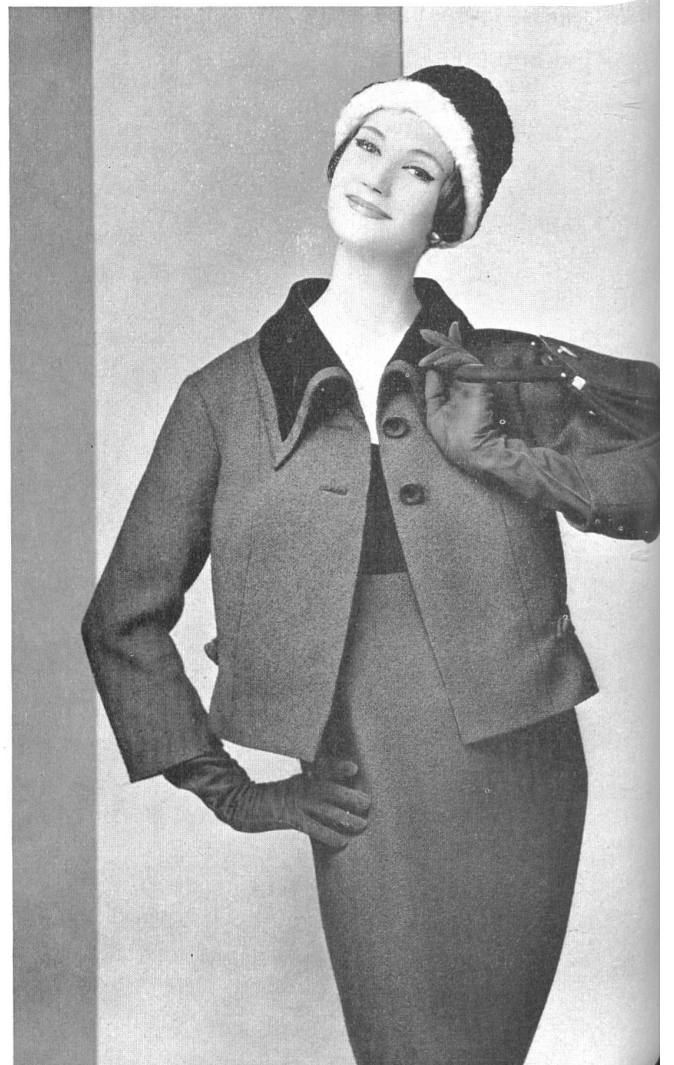


SOIERIES STEHLI S.A., ZURICH  
Honan soie naturelle.  
Modèle : Michèle Roger, Paris.  
Photo Joseph Grove.



HEER & C<sup>ie</sup> S.A., THALWIL  
Tissu « Domino Crystal » (rayonne/fibranne)  
Modèle : Henri Pilet, Paris.  
Grossiste à Paris : Robert Burg & Co.

HEER & C<sup>ie</sup> S.A., THALWIL  
Tissu « Domino Crystal » (rayonne/fibranne)  
Modèle : P. A. Ber, Paris.  
Grossiste à Paris : Robert Burg & Co.  
Photo Seeberger.



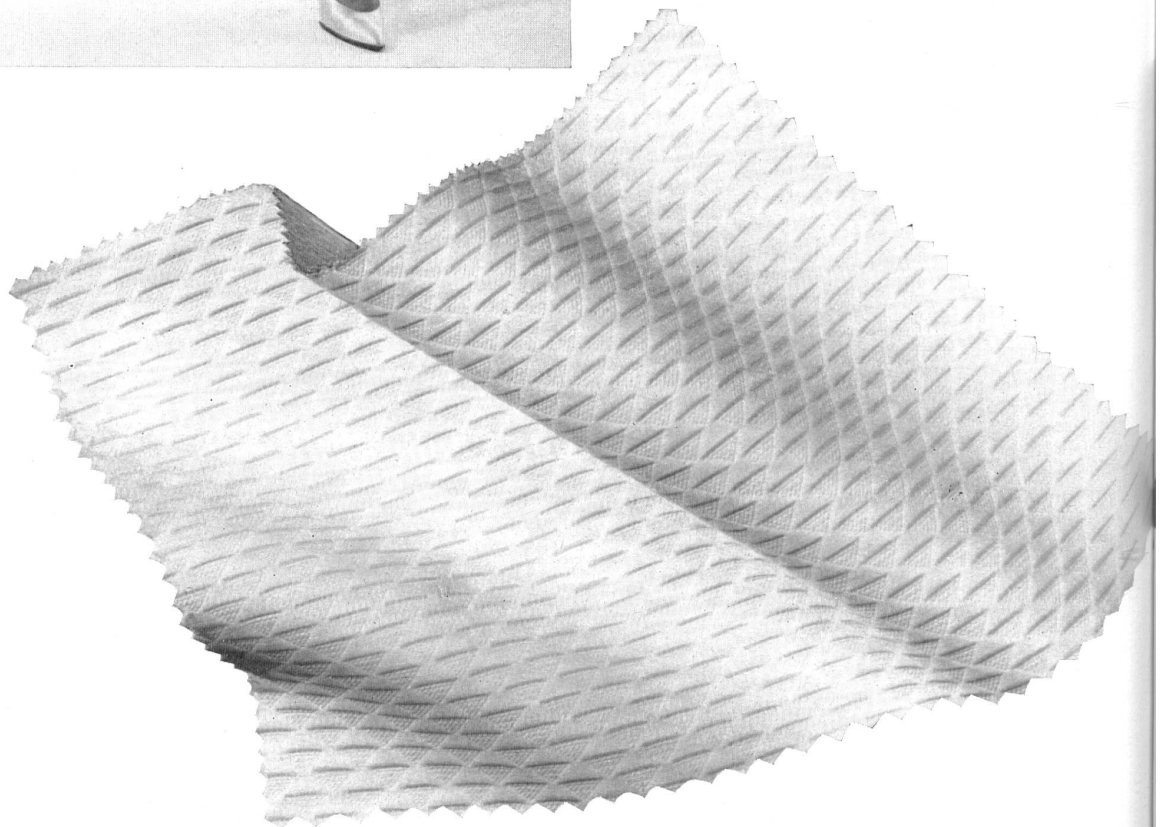


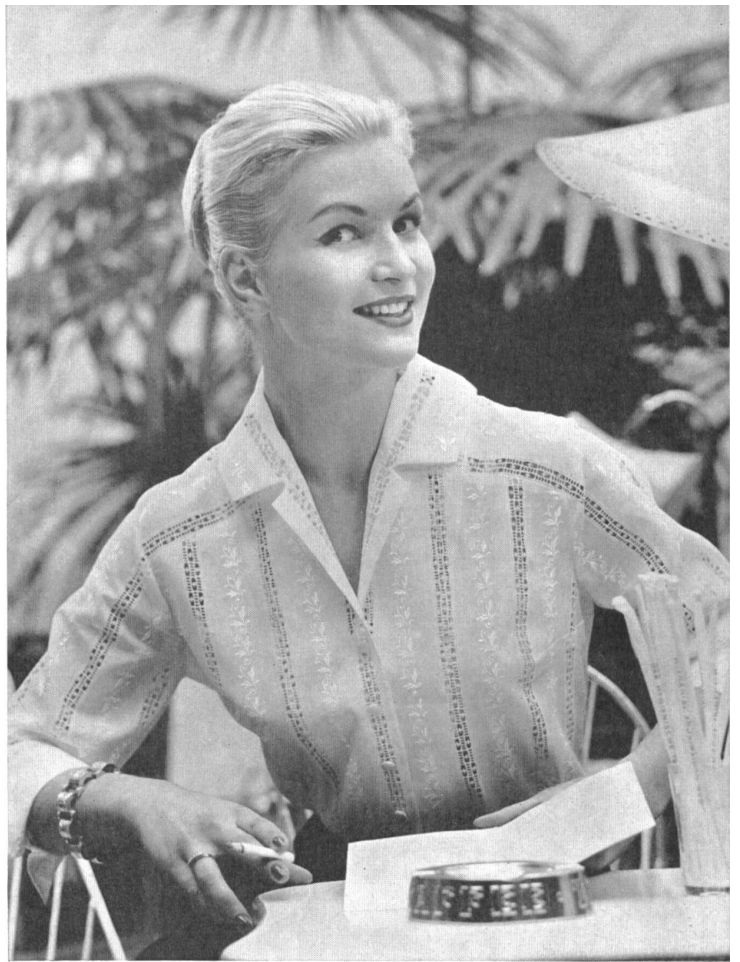


HEER & C<sup>ie</sup> S.A., THALWIL  
Tissu « Denise » (rayonne/laine)  
Modèle : Jacqueline Monnin, Paris.  
Exclusivité pour la France : Robert Burg & Co.



REICHENBACH & Co., SAINT-GALL  
Piqué.  
Modell: Heinz Oestergaard, Berlin.  
Foto Irm Kühn.





REICHENBACH & Co., SAINT-GALL  
 Batiste brodée « Minicare ».  
 Batist bestickt « Minicare ».  
 Modell : Rositta, Wien.



RUDOLF BRAUCHBAR & Cie A.G.,  
 ZURICH  
 Caruca, printed pure silk fabric.  
 Model E. Lucas & Co. Pty. Ltd., Melbourne.  
 Photo Helmut Newton.



RUDOLF  
 BRAUCHBAR & Cie  
 A.G., ZURICH  
 Bahia, printed pure silk  
 fabric.  
 Model E. Lucas & Co.  
 Pty. Ltd., Melbourne



L. ABRAHAM & Co. SILKS Ltd., ZURICH  
Brocaded Basra « Mantille ».  
Model Irene Gilbert, Dublin.  
Photo John French.



L. ABRAHAM & Co. SILKS Ltd., ZURICH  
« Follette » printed muslin.  
Model Irene Gilbert, Dublin.  
Photo John French.

RUDOLF BRAUCHBAR & Cie A.G., ZURICH  
Fassoniertes, kettbedrucktes Lamégewebe, königsblau und gold.  
Tissu chiné façonné lamé, bleu roi et or.  
Modell Viktor Maschek, Wien.







L. ABRAHAM & Co. SEIDEN  
A.G., ZÜRICH  
Palova.  
Modell Viktor Maschek, Wien.

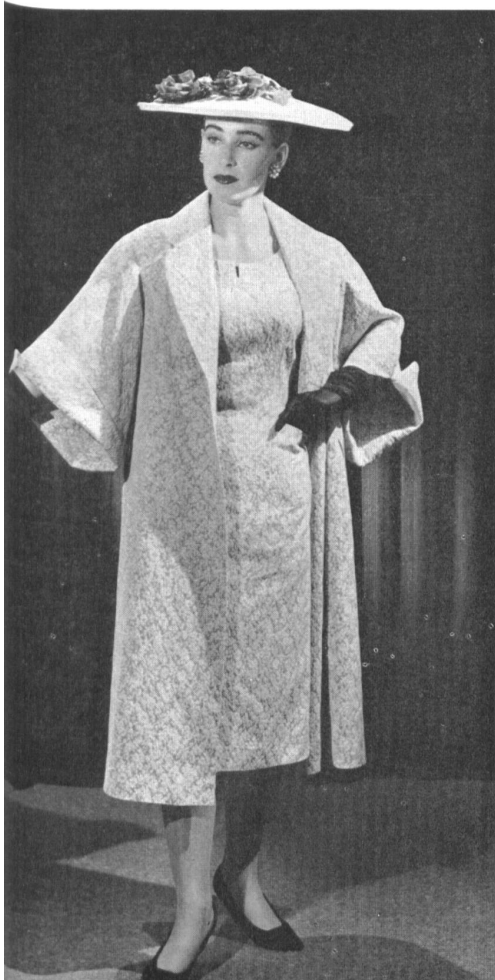


L. ABRAHAM & Co. SEIDEN  
A.G., ZÜRICH  
Basra.  
Modell Viktor Maschek, Wien.



SILK MILLS NAEF BROTHERS  
Ltd., ZURICH

Crylor Carla.  
Model W. Selby & Co., Christ-  
church (N.Z.).  
Photo Mannering & Donaldson  
Ltd.



SILK MILLS NAEF BROTHERS  
Ltd., ZURICH

Figured Crylor.  
Model Camcraft Ltd.,  
Auckland (N.Z.).  
Photo Capitol Supra.



BISCHOFF TEXTIL A.G., ST. GALLEN  
Stickereien - Broderies.  
Nachthemd von : / Chemise de nuit de :  
Helfferich A.G., Neustadt (Deutschland).  
Photo Lutz.