

**Zeitschrift:** Schweizer Textilien [Deutsche Ausgabe]  
**Herausgeber:** Schweizerische Zentrale für Handelsförderung  
**Band:** - (1964)  
**Heft:** 3

**Artikel:** Printemps-été 1964  
**Autor:** [s.n.]  
**DOI:** <https://doi.org/10.5169/seals-792993>

### **Nutzungsbedingungen**

Die ETH-Bibliothek ist die Anbieterin der digitalisierten Zeitschriften. Sie besitzt keine Urheberrechte an den Zeitschriften und ist nicht verantwortlich für deren Inhalte. Die Rechte liegen in der Regel bei den Herausgebern beziehungsweise den externen Rechteinhabern. [Siehe Rechtliche Hinweise.](#)

### **Conditions d'utilisation**

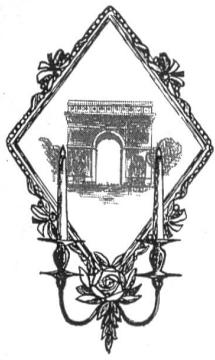
L'ETH Library est le fournisseur des revues numérisées. Elle ne détient aucun droit d'auteur sur les revues et n'est pas responsable de leur contenu. En règle générale, les droits sont détenus par les éditeurs ou les détenteurs de droits externes. [Voir Informations légales.](#)

### **Terms of use**

The ETH Library is the provider of the digitised journals. It does not own any copyrights to the journals and is not responsible for their content. The rights usually lie with the publishers or the external rights holders. [See Legal notice.](#)

**Download PDF:** 04.04.2025

**ETH-Bibliothek Zürich, E-Periodica, <https://www.e-periodica.ch>**



# PRINTEMPS — ÉTÉ 1964

Dans les collections: les nouveautés de Zurich

MODÈLES EXCLUSIFS — REPRODUCTION INTERDITE



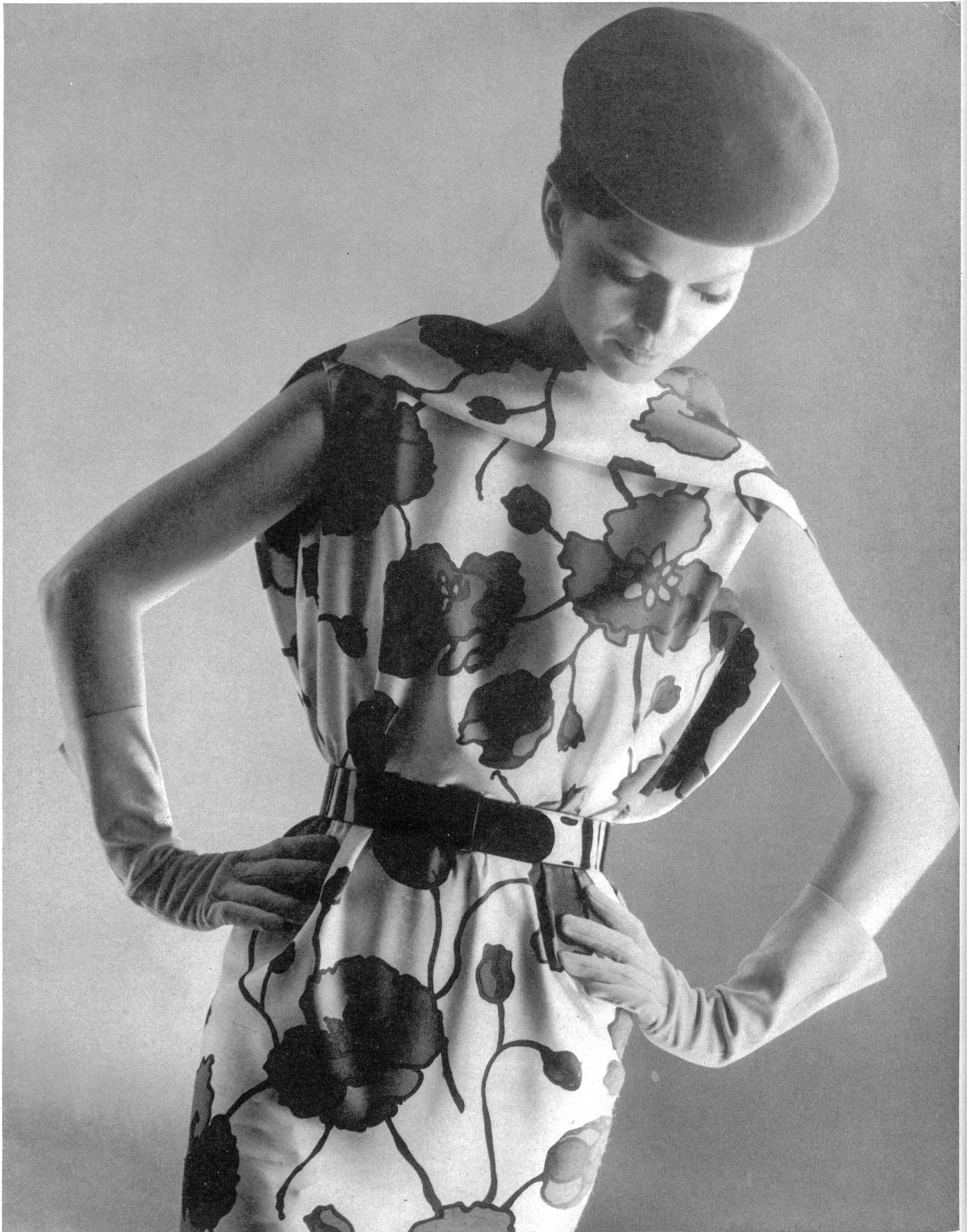
YVES SAINT-LAURENT  
Twill shantung «Dauphine» de  
L. Abraham & Cie,  
Soieries S.A., Zurich  
Photo Kublin



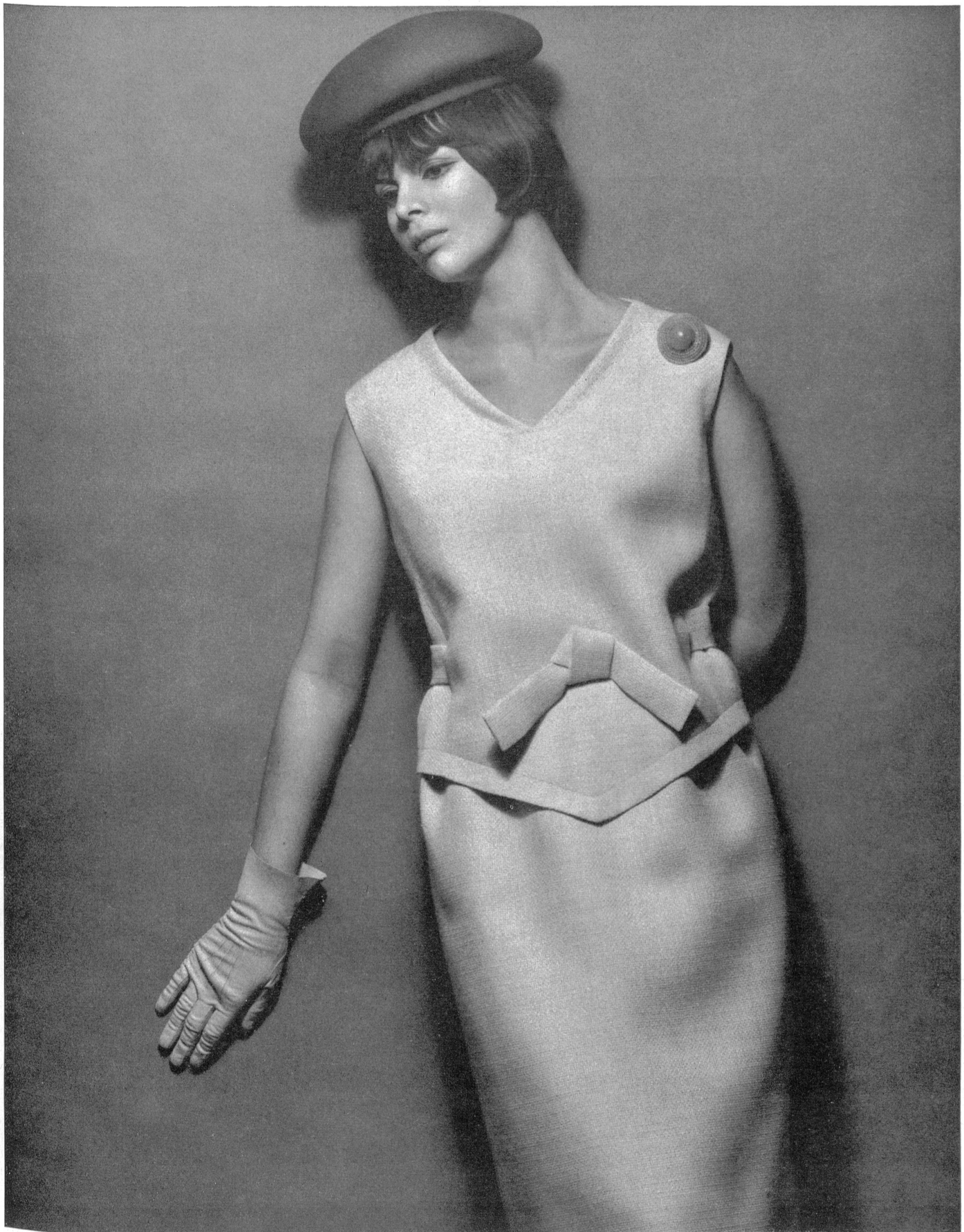
CHANEL  
Lin «Rosco brodé» de  
L. Abraham & Cie,  
Soieries S.A., Zurich  
Photo Delaney

CHANEL  
Crêpe «Charleston imprimé» de  
L. Abraham & Cie,  
Soieries S.A., Zurich  
Photo Delaney





PIERRE CARDIN  
Soie imprimée «Graziella» des Tissages  
de Soieries Naef Frères S. A., Zurich



PIERRE CARDIN  
Fibranne «Shetty Ayour» des Tissages  
de Soieries Naef Frères S.A., Zurich  
Photo Studio Mac Mahon



**HERMES**

Soie naturelle 100% «Shanseta»  
de Robt. Schwarzenbach & Co., Thalwil



**CHRISTIAN DIOR**  
(Boutique)

Toile «Copacabana» de la  
S.A. Stünzi Fils, Horgen



FERRERAS  
Nanking «Lascara» de Weisbrod-Zürcher S. A.,  
Hausen a. A.  
Photo Georges Saad



## Dans les collections: les nouveautés de Saint-Gall

MODÈLES EXCLUSIFS — REPRODUCTION INTERDITE



JEAN PATOU

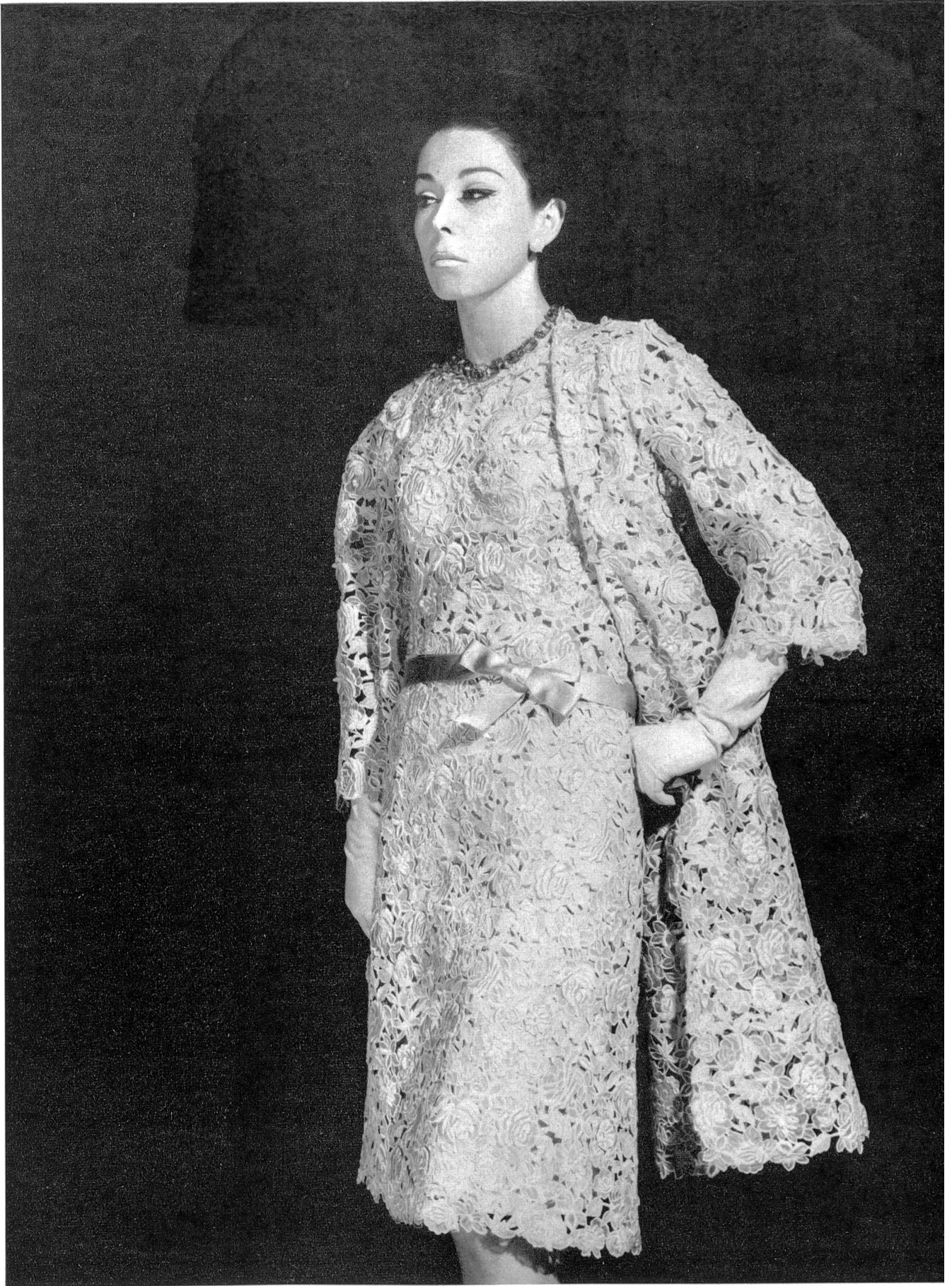
Franges de guipure de A. Naef & Cie S. A.,  
Flawil/Saint-Gall  
Grossiste à Paris: Robert Burg & Cie  
Photo Joseph Grove



JACQUES GRIFFE  
Guipure rose très mode de Union S.A.,  
Saint-Gall  
Grossiste à Paris: Robert Burg & Cie  
Photo: Joseph Grove



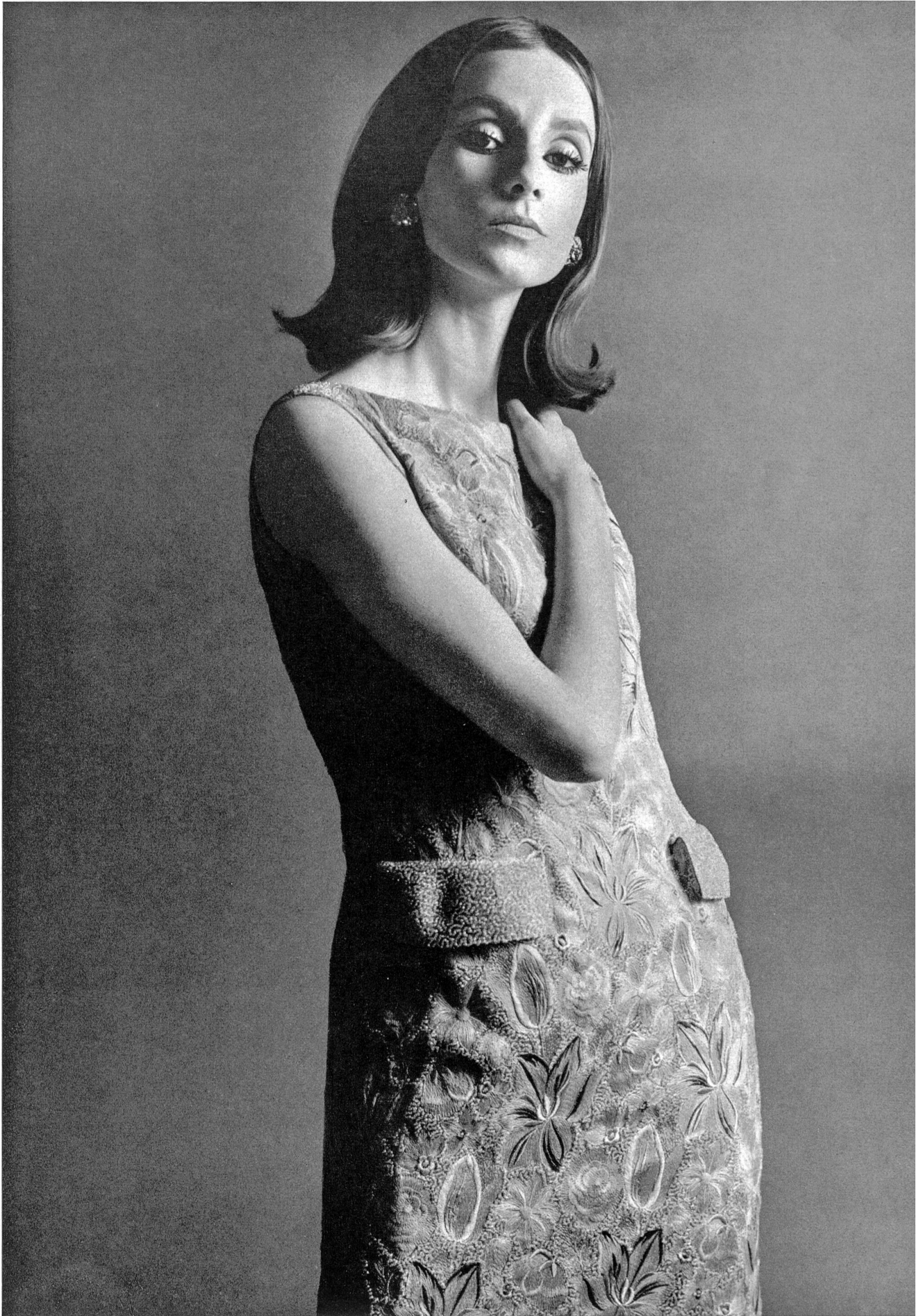
PIERRE BALMAIN  
Laize de tulle avec applications  
de fleurs de Forster Willi & Co.,  
Saint-Gall  
Photo Joseph Grove



BALENCIAGA  
Photo Joseph Grove



HUBERT DE GIVENCHY  
Photo Joseph Grove

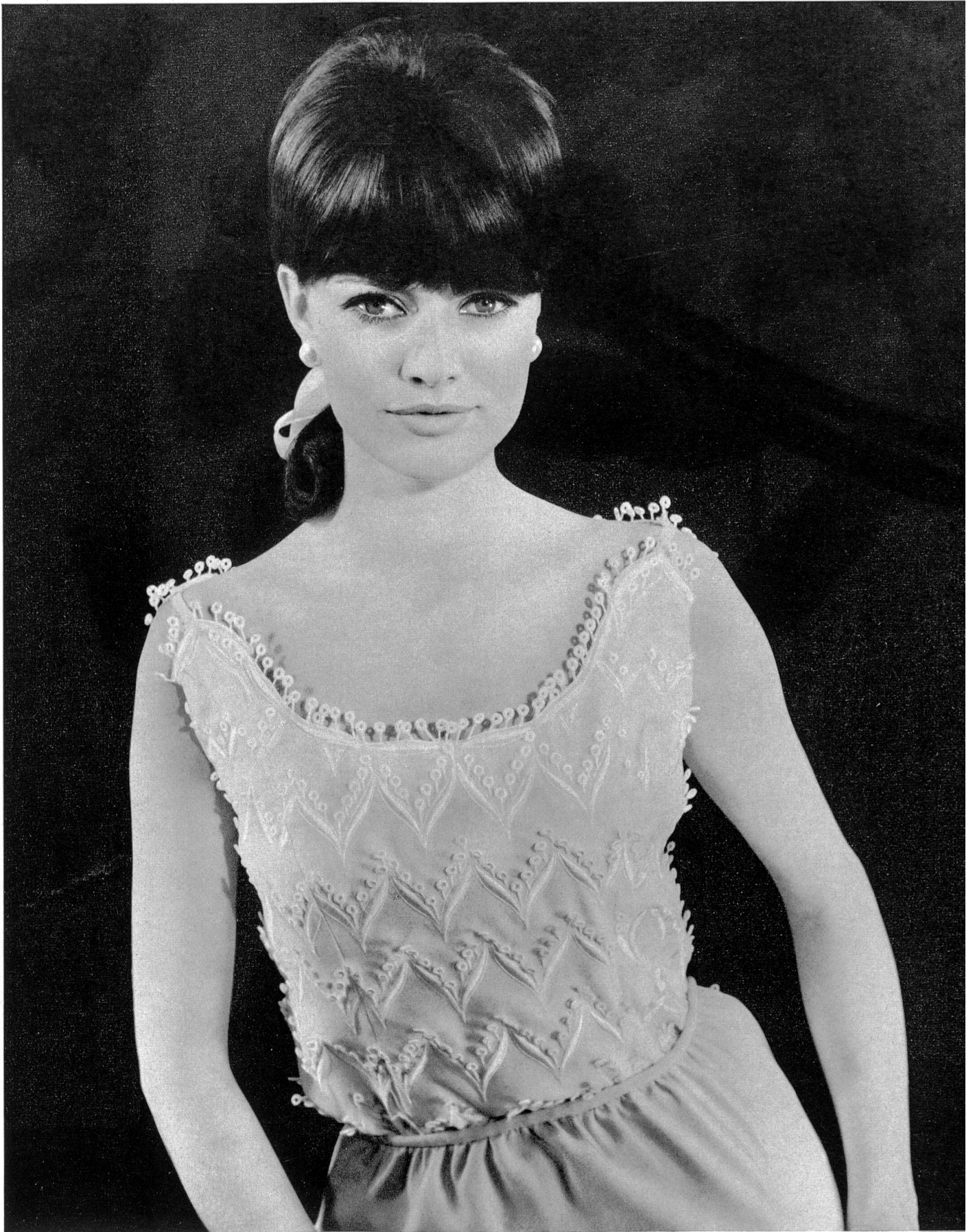


**FERRERAS**

Laize brodée sur organdi de soie de Forster Willi & Co., Saint-Gall  
Grossiste à Paris: Les Tisseurs B et M  
Photo Rév



HUBERT DE GIVENCHY  
Photo Joseph Grove



JACQUES HEIM

Applications de guipure sur crêpe de soie de Union S.A., Saint-Gall  
Grossiste à Paris: Robert Burg & Cie  
Photo Joseph Grove





HUBERT DE GIVENCHÉ  
Photo Joseph Grove



JACQUES HEIM  
Petits galons de guipure appliqués de A. Naef & Cie S.A.,  
Flawil/Saint-Gall  
Grossiste à Paris : Robert Burg & Cie  
Photo Joseph Grove



**GUY LAROCHE**

Applications de guipure découpée sur tulle de Union S. A., Saint-Gall  
Grossiste à Paris : Pierre Brivet S. à r. l.  
Photo Rév

**CARVEN**

Guipure de Forster Willi & Co., Saint-Gall  
Grossiste à Paris : Pierre Brivet S. à r. l.  
Photo Rév



PIERRE CARDIN

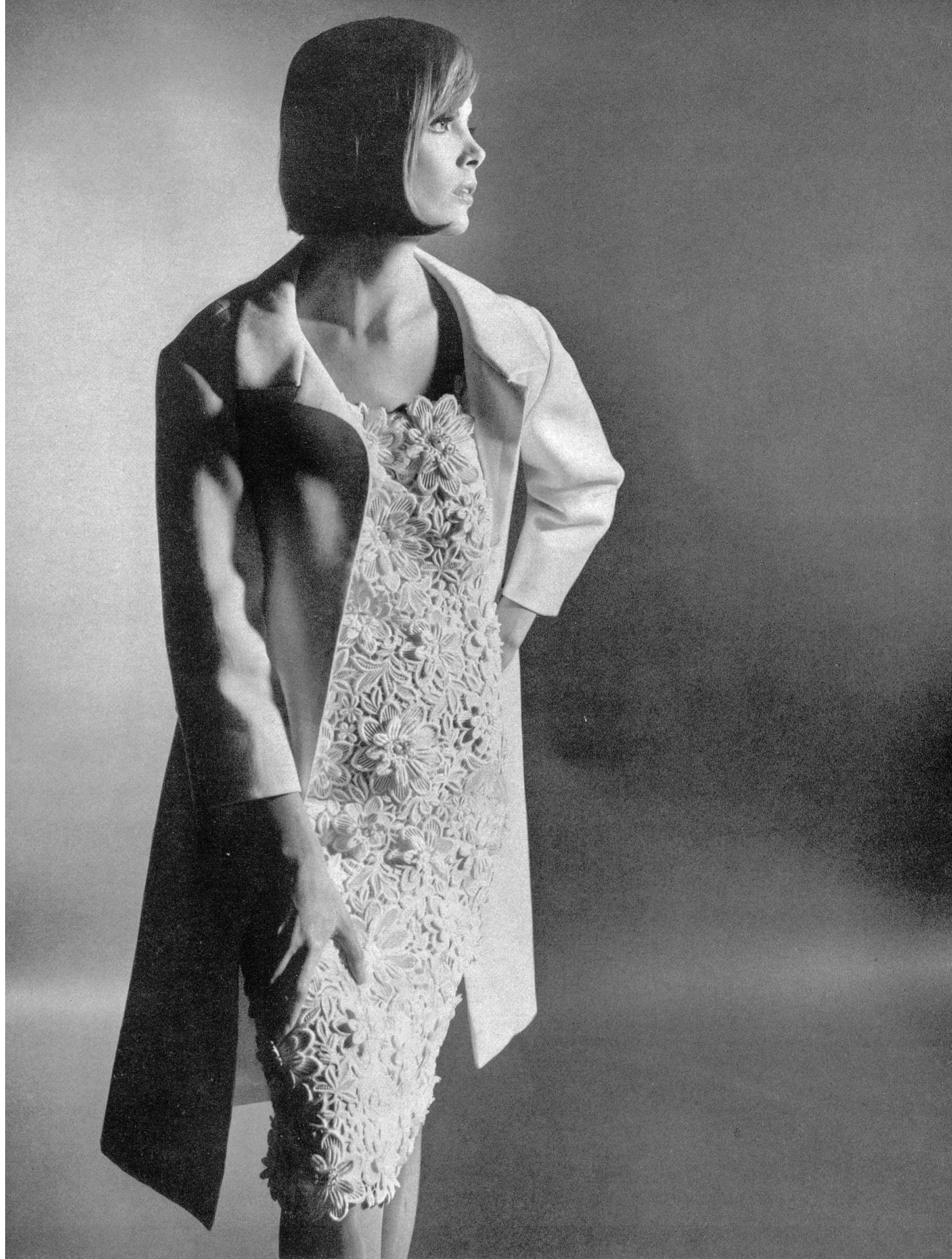
Guipure à fleurs superposées de A. Naef & Cie S. A.,  
Flawil/Saint-Gall

Grossiste à Paris : Robert Burg & Cie  
Photo Joseph Grove

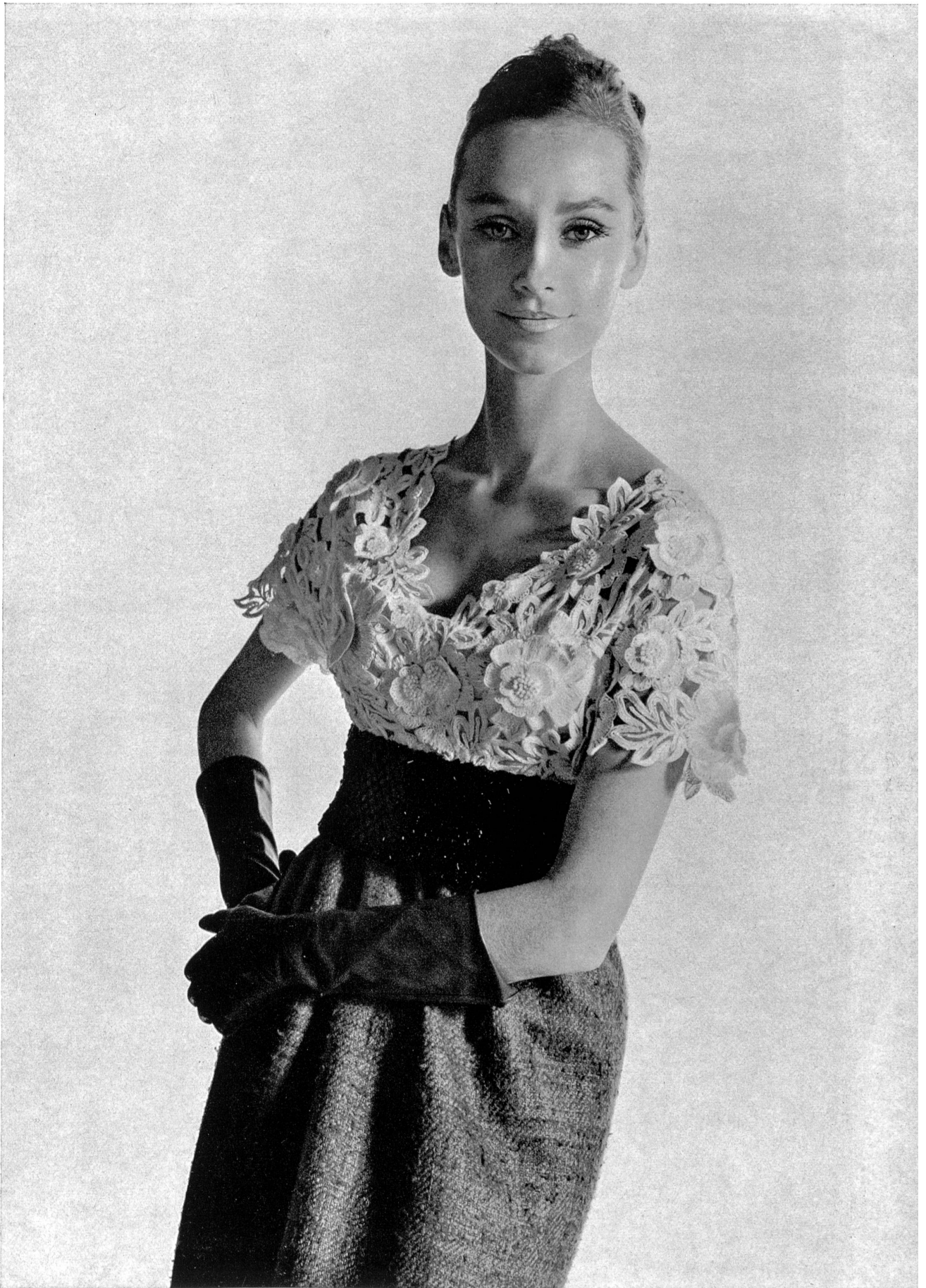




JACQUES HEIM  
Galon en tulle fantaisie avec fleurs superposées de A. Naef & Cie S. A.,  
Flawil/Saint-Gall  
Grossiste à Paris : Robert Burg & Cie  
Photo Joseph Grove



PIERRE BALMAIN  
Applications de guipure de Union S. A., Saint-Gall  
Photo Rév



**FERRERAS**  
Applications de broderie macramé sur tulle de Union S. A., Saint-Gall  
Grossiste à Paris : Pierre Brivet S. à r. l.  
Photo Rév





JACQUES HEIM  
Guipure de Forster Willi & Co., Saint-Gall  
Grossiste à Paris : Robert Burg & Cie  
Photo Joseph Grove



**CASTILLO**

Broderie genre gobelin de Forster Willi & Co., Saint-Gall  
Crossiste à Paris : Robert Burg & Cie  
Photo Joseph Grove



GUY LAROCHE

Jacquard piqué « Nelo », 96% coton et 4% Crylor de J. G. Nef & Co. S. A.

Hérisau

Photo Joseph Grove



NINA RICCI  
Broderie coton sur organdi de Jacob Rohner S. A.,  
Rebstein/Saint-Gall  
Grossiste à Paris : Robert Burg & Cie  
Photo Joseph Grove



**CARVEN**

Broderie découpée  
et appliquée sur organdi  
et tulle point d'esprit  
de Union S.A., Saint-Gall  
Grossiste à Paris :  
Robert Burg & Cie  
Photo Joseph Grove

**JEAN PATOU**

Guipure de  
Forster Willi & Co.,  
Saint-Gall  
Grossiste à Paris :  
Robert Burg & Cie,  
Photo Joseph Grove

