

Zeitschrift: Textiles suisses [Édition française]
Herausgeber: Office Suisse d'Expansion Commerciale
Band: - (1953)
Heft: 3

Artikel: Broderies, dentelles et cotons fins de St-Gall
Autor: [s.n.]
DOI: <https://doi.org/10.5169/seals-792386>

Nutzungsbedingungen

Die ETH-Bibliothek ist die Anbieterin der digitalisierten Zeitschriften. Sie besitzt keine Urheberrechte an den Zeitschriften und ist nicht verantwortlich für deren Inhalte. Die Rechte liegen in der Regel bei den Herausgebern beziehungsweise den externen Rechteinhabern. [Siehe Rechtliche Hinweise.](#)

Conditions d'utilisation

L'ETH Library est le fournisseur des revues numérisées. Elle ne détient aucun droit d'auteur sur les revues et n'est pas responsable de leur contenu. En règle générale, les droits sont détenus par les éditeurs ou les détenteurs de droits externes. [Voir Informations légales.](#)

Terms of use

The ETH Library is the provider of the digitised journals. It does not own any copyrights to the journals and is not responsible for their content. The rights usually lie with the publishers or the external rights holders. [See Legal notice.](#)

Download PDF: 04.04.2025

ETH-Bibliothek Zürich, E-Periodica, <https://www.e-periodica.ch>

Broderies, dentelles et cotons fins de St-Gall



Photo Tenca

HUBERT DE GIVENCHY

Motifs chinois brodés sur organza de soie de *Forster Willi & Cie, St-Gall*; placé par *Inamo, Zurich*.



JACQUES HEIM

Organza de soie brodé de laine bouclée de
Walter Schrank & Cie, St-Gall.
Grossiste à Paris: Châtillon, Mouly, Roussel S. A.

Photo Joseph Grove



HUBERT
DE GIVENCHY

Organza de soie brodé
de *A. Naef & Cie,*
Flawil, placé par Inamo,
Zurich.

Photo Mike de Dulmen



CHRISTIAN DIOR

Broderie sur velours de *Union S.A., St-Gall* ;
grossiste à Paris: Châtillon, Mouly, Roussel S.A.

Photo Joseph Grove.

PIERRE BALMAIN

Crin organza brodé laine de *Forster Willi & Cie, St-Gall* ;
grossiste à Paris: Châtillon, Mouly, Roussel S. A.

Photo Joseph Grove.



CHRISTIAN DIOR

Guipure de laine en deux couleurs de *Forster Willi & Cie, St-Gall* ;
placée par *Inamo, Zurich*.

Photo Tenca.



HUBERT DE GIVENCHY

Motifs chinois brodés sur tissu soie de *Forster Willi & Cie, St-Gall* ;
placé par Inamo, Zurich.

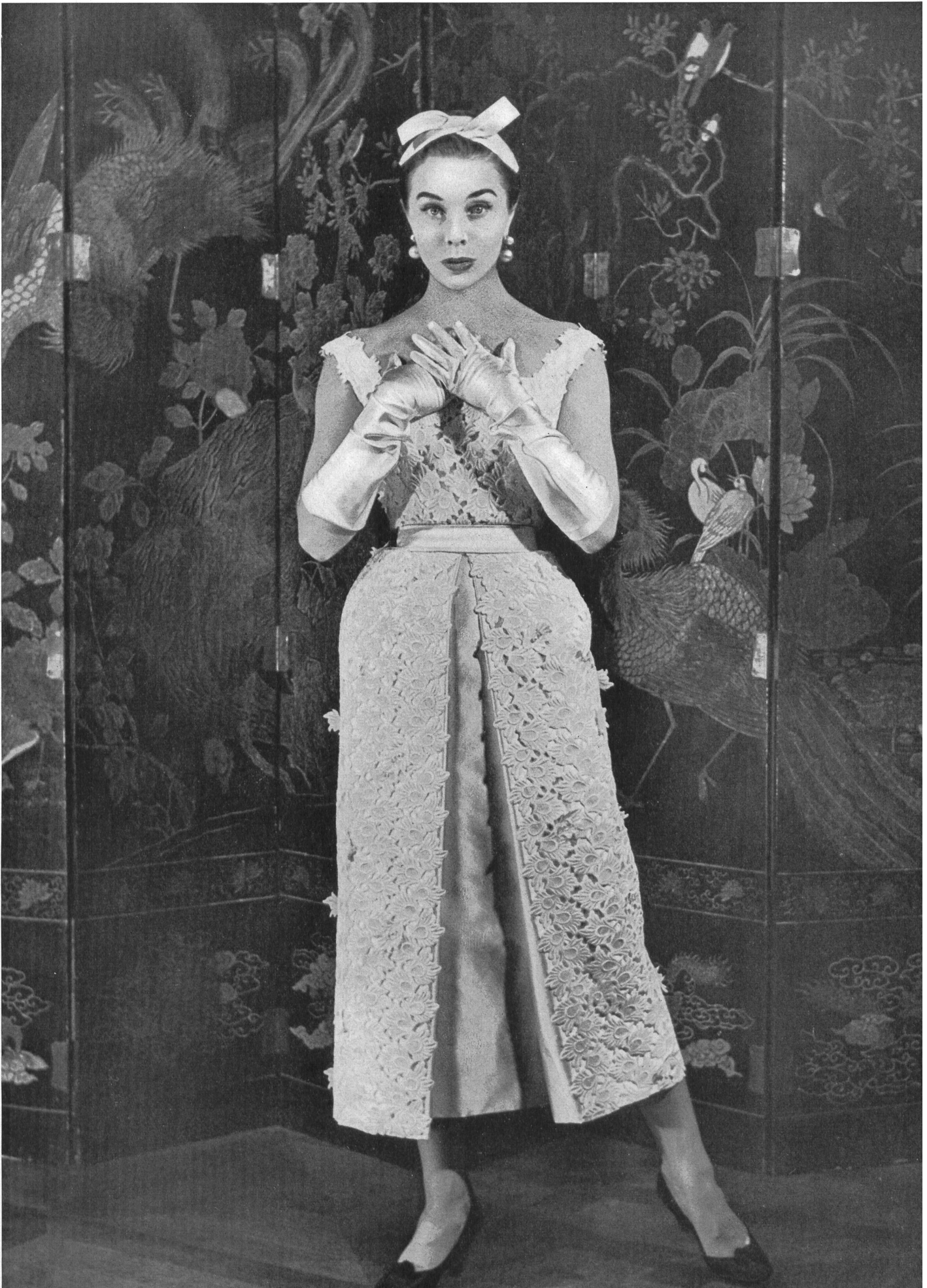
Photo Mike de Dulmen.



HUBERT DE GIVENCHY

Broderie guipure de *A. Naef & Cie, Flawil,*
placée par *Inamo, Zurich.*

Photo Mike de Dulmen.





SCHIAPARELLI

Organdi imprimé « Nelofloc »
de I. G. Nef & Cie, Hérissau.

Photo Joseph Grove.



PIERRE CLARENCE

Organdi imprimé « Nelofloc »
de I. G. Nef & Cie, Hérissau.

Photo Joseph Grove.



LE MONNIER

Grelots brodés en rayonne noire
de *Union S. A., St-Gall* ;
grossiste à Paris: Châtillon, Mouly, Roussel S. A.

Photo Joseph Grove.



LE MONNIER

Guipure de laine
de *Forster Willi & Cie, St-Gall* ;
grossiste à Paris: Châtillon, Mouly, Roussel S. A.

Photo Joseph Grove.

CHRISTIAN DIOR

Garniture en broderie multicolore, tons naturels,
de *Walter Schrank & Cie, St-Gall* ;
grossiste à Paris: Châtillon, Mouly, Roussel S. A.

Photo Joseph Grove.



Soieries de Zurich



HUBERT DE GIVENCHY

Tissu de *Emar S. A.*, Tissage de *Soieries, Zurich*.
Dessin Malaquite sur soie satin Duchesse.

Photo Mike de Dulmen.



CHRISTIAN DIOR

Tissu « Festival » de *L. Abraham & Cie, Soieries S. A., Zurich.*

Photo Kublin



CHRISTIAN DIOR

Crêpe de drap noir, soie naturelle, de
la S. A. Stünzi Fils, Horgen.

Photo André Ostier



PAQUIN

Cristalline laine travers de *Rudolf Brauchbar & Cie, Zurich*,
distribuée par *Montex, Paris*.

Photo *Tenca*.



CHRISTIAN DIOR

Radzimir noir
soie naturelle
de la
S. A. Stunzi Fils,
Horgen.

Photo André Ostier.



SCHIAPARELLI

Rhodialaine façonné
de *Rudolf Brauchbar & Cie, Zurich,*
distribué par *Montex, Paris.*

Photo Tenca.



HUBERT DE GIVENCHY

Bouclé cristal
de *Rudolf Brauchbar & Cie, Zurich,*
distribué par *Montex, Paris.*

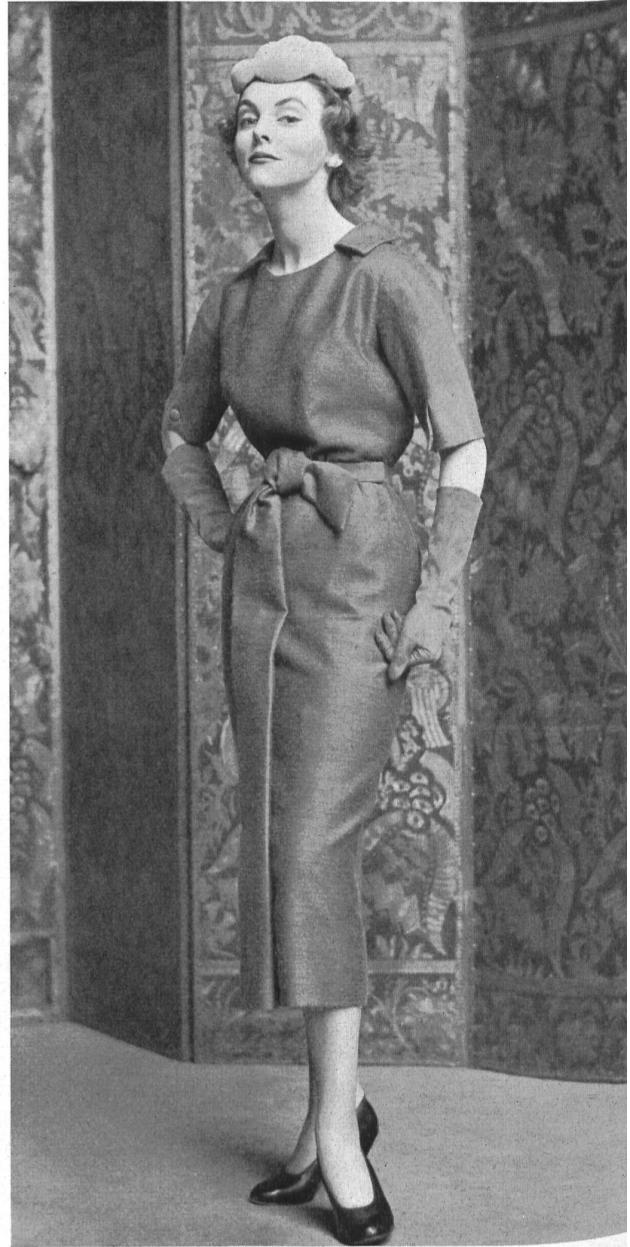
Photo Tenca.



MARC BOHAN

Tissu « Séramia »
de L. Abraham & Cie, Soieries S. A., Zurich.

Photo Kublin.



HUBERT DE GIVENCHY

Tissu « Caraca »
de L. Abraham & Cie, Soieries S. A., Zurich.

Photo Kublin.



PAQUIN

Tissu « Séramia »
de L. Abraham & Cie, Soieries S. A., Zurich.

Photo Kublin.

PIERRE BALMAIN

Tissu « Cordella »
de L. Abraham & Cie, Soieries S. A., Zurich.

Photo Kublin.



JACQUES FATH

Tissu « Caracol »
de L. Abraham & Cie, Soieries S. A., Zurich.

Photo Kublin.





CHRISTIAN DIOR

Dessin Marquetterie, style Boule, sur tissu satin Duchesse
de Emar S.A., Tissage de Soieries, Zurich.



JACQUES FATH

Soie Duchesse
de L. Abraham & Cie, Soieries S. A., Zurich.

Photo Kublin.

→
CHRISTIAN DIOR

Soie Duchesse
de L. Abraham & Cie, Soieries S. A., Zurich.

Photo Kublin.



CHRISTIAN DIOR

Tissu « Bacaba »
de L. Abraham & Cie, Soieries S. A., Zurich.

Photo Kublin.



PIERRE BALMAIN

Tissu « Festival » de *L. Abraham & Cie, Soieries
S. A., Zurich.*

Photo Kublin

