

Zeitschrift: Textiles suisses [Édition française]
Herausgeber: Office Suisse d'Expansion Commerciale
Band: - (1953)
Heft: 4

Artikel: En marge des collections
Autor: [s.n.]
DOI: <https://doi.org/10.5169/seals-792402>

Nutzungsbedingungen

Die ETH-Bibliothek ist die Anbieterin der digitalisierten Zeitschriften. Sie besitzt keine Urheberrechte an den Zeitschriften und ist nicht verantwortlich für deren Inhalte. Die Rechte liegen in der Regel bei den Herausgebern beziehungsweise den externen Rechteinhabern. [Siehe Rechtliche Hinweise.](#)

Conditions d'utilisation

L'ETH Library est le fournisseur des revues numérisées. Elle ne détient aucun droit d'auteur sur les revues et n'est pas responsable de leur contenu. En règle générale, les droits sont détenus par les éditeurs ou les détenteurs de droits externes. [Voir Informations légales.](#)

Terms of use

The ETH Library is the provider of the digitised journals. It does not own any copyrights to the journals and is not responsible for their content. The rights usually lie with the publishers or the external rights holders. [See Legal notice.](#)

Download PDF: 04.04.2025

ETH-Bibliothek Zürich, E-Periodica, <https://www.e-periodica.ch>



En marge des collections

Photo « Stella-Press »

JEAN DESSES
Broderie de *Forster Willi & Cie*
et grelots broderie passementerie
de *Union S. A., St-Gall*
grossiste à Paris : *Chatillon, Mouly, Roussel S. A.*

Photo Maurandon.

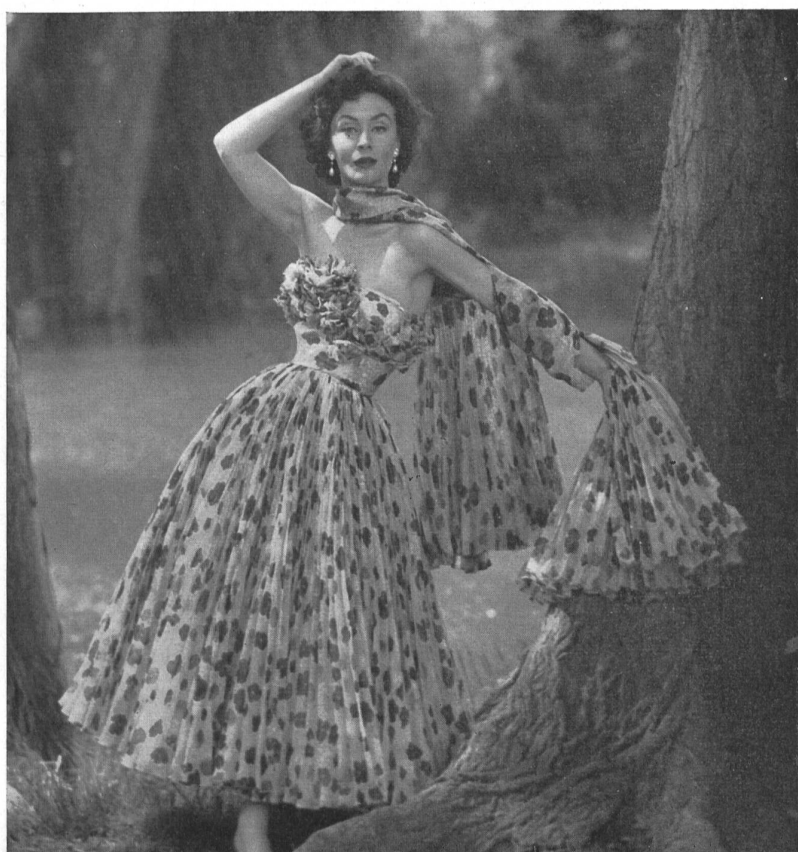


Les courses, on le sait, ne sont pas des manifestations sportives seulement, mais aussi des événements mondains, où sont traditionnellement présentées les créations de la haute couture.

Nous montrons ici deux toilettes parisiennes, réalisées en tissus suisses, l'une en Cilaperl, aperçue à Chantilly, l'autre avec des applications de fleurs brodées, présentée à Auteuil.



Photo « Stella-Pressa »



SERGE KOGAN

Organdi imprimé de *Union S. A., St-Gall* ;
grossiste à Paris : Pierre Brivet S. à r.l.

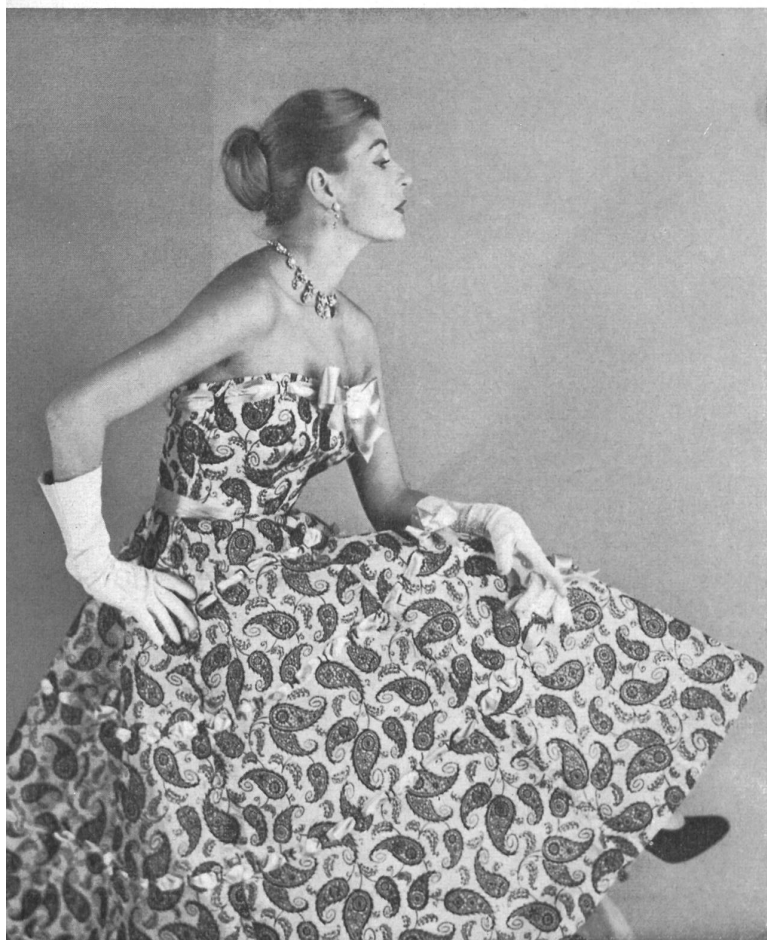
Photo Matter & Kublin.

« PALM BEACH »
 une collection pour l'Amérique de
 PIERRE BALMAIN



Batiste blanche plissée horizontalement
 de Reichenbach & Co., St-Gall
 distribué par Montex, Paris.

Photo Kublin.



Organdi de coton blanc floqué velours noir,
 tissu « Recoflock » de Reichenbach & Co., St-Gall
 distribué par Montex, Paris.



Coton jacquard blanc piqué fantaisie
 de Rudolf Brauchbar & Cie, Zurich
 distribué par Montex, Paris.