

**Zeitschrift:** Swiss textiles [English edition]  
**Herausgeber:** Swiss office for the development of trade  
**Band:** - (1960)  
**Heft:** 4: a

**Artikel:** Les collections d'automne et d'hiver 1960-1961  
**Autor:** [s.n.]  
**DOI:** <https://doi.org/10.5169/seals-798732>

### **Nutzungsbedingungen**

Die ETH-Bibliothek ist die Anbieterin der digitalisierten Zeitschriften. Sie besitzt keine Urheberrechte an den Zeitschriften und ist nicht verantwortlich für deren Inhalte. Die Rechte liegen in der Regel bei den Herausgebern beziehungsweise den externen Rechteinhabern. [Siehe Rechtliche Hinweise.](#)

### **Conditions d'utilisation**

L'ETH Library est le fournisseur des revues numérisées. Elle ne détient aucun droit d'auteur sur les revues et n'est pas responsable de leur contenu. En règle générale, les droits sont détenus par les éditeurs ou les détenteurs de droits externes. [Voir Informations légales.](#)

### **Terms of use**

The ETH Library is the provider of the digitised journals. It does not own any copyrights to the journals and is not responsible for their content. The rights usually lie with the publishers or the external rights holders. [See Legal notice.](#)

**Download PDF:** 18.03.2025

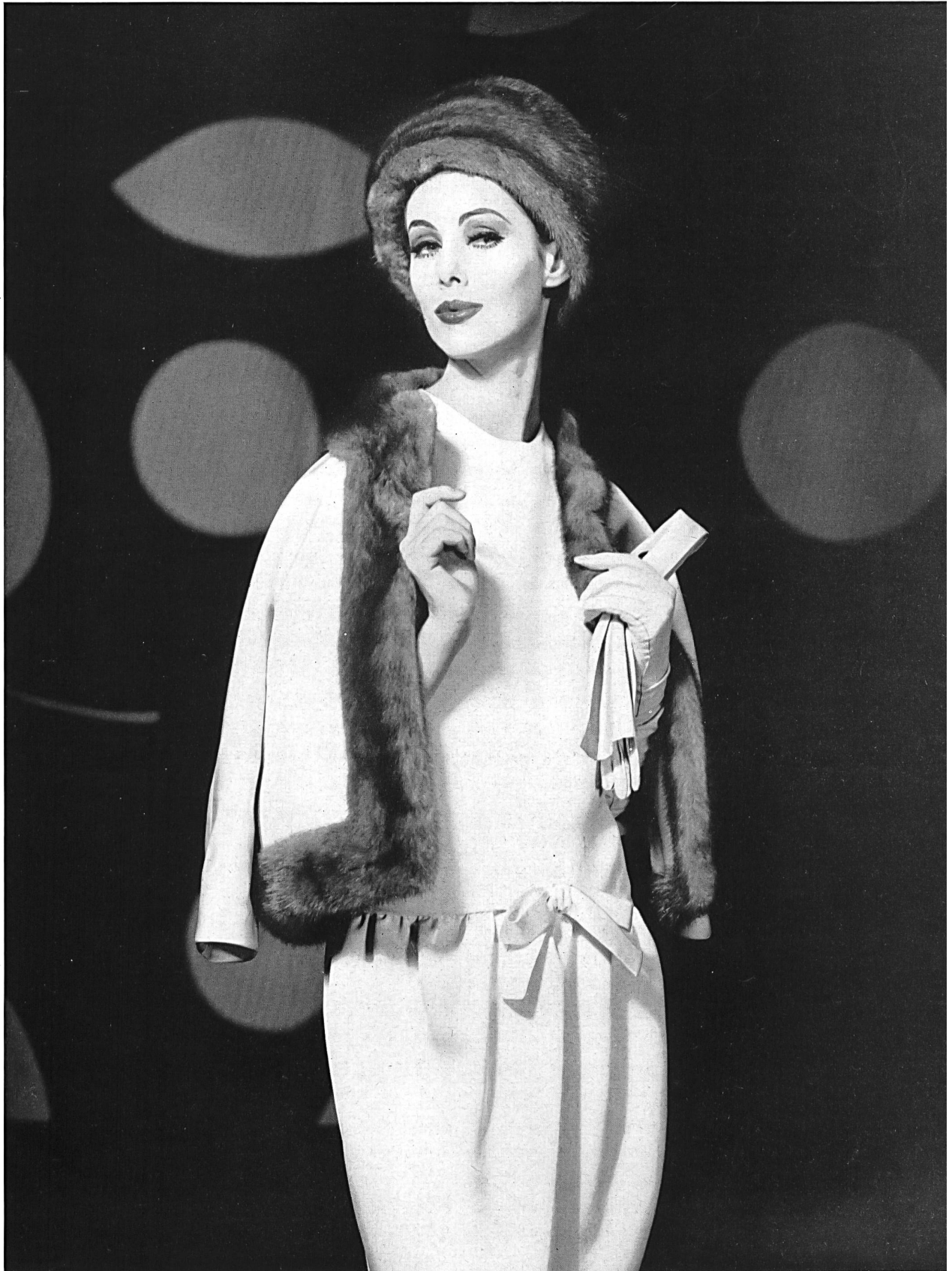
**ETH-Bibliothek Zürich, E-Periodica, <https://www.e-periodica.ch>**



# Les collections d'automne et d'hiver 1960-1961

*Dans la couture parisienne:  
Soieries de Zurich*

MODÈLES EXCLUSIFS — REPRODUCTION INTERDITE



CHRISTIAN DIOR  
Gabardine de soie  
de L. Abraham & Cie,  
Soieries S.A., Zurich  
Photo Kublin



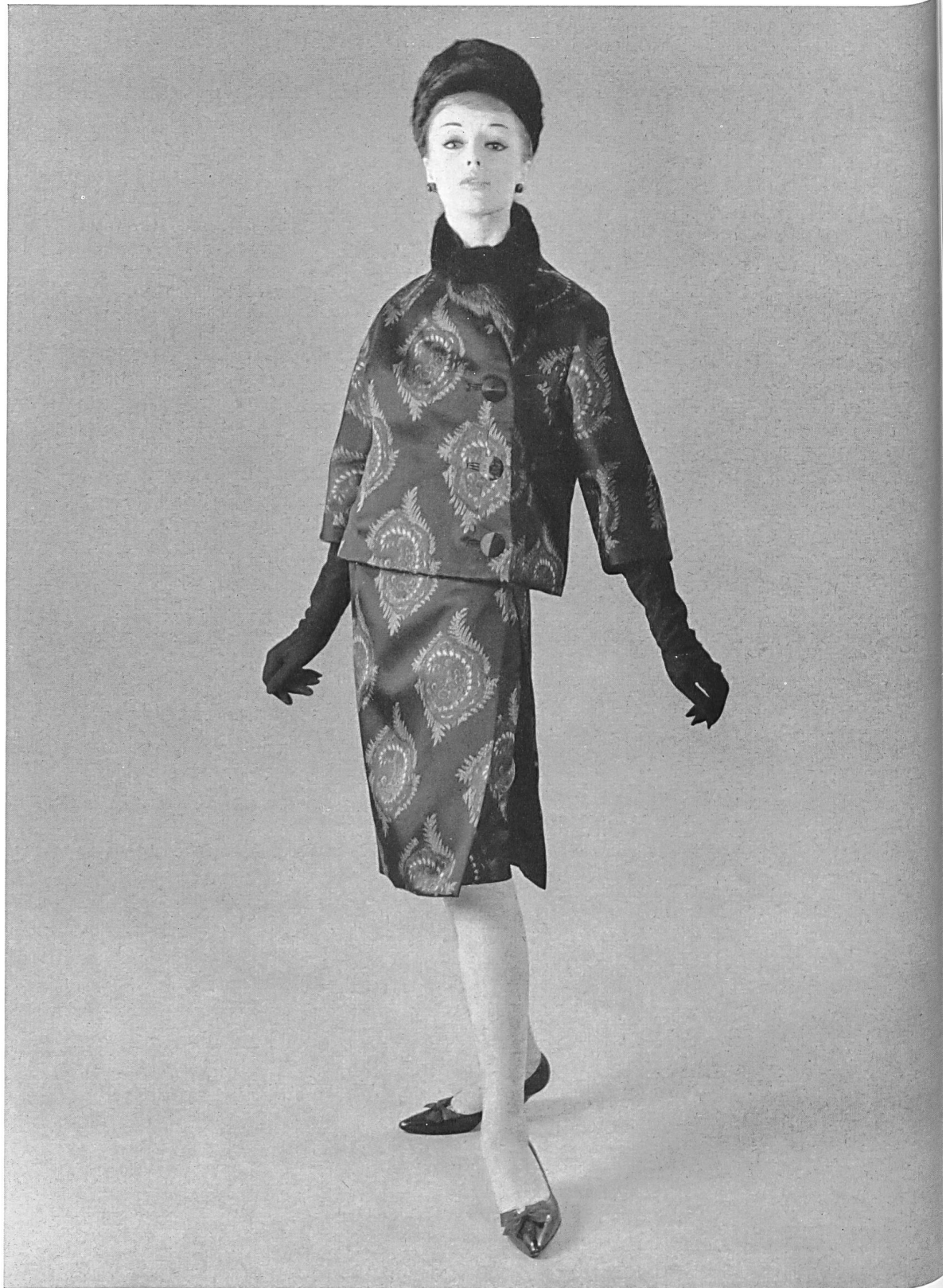
PIERRE CARDIN

Crêpe de soie « Corico »  
de L. Abraham & Cie,  
Soieries S. A., Zurich  
Photo Kublin



CHRISTIAN DIOR

Matelassé « Tabar »  
de L. Abraham & Cie,  
Soieries S. A., Zurich  
Photo Kublin



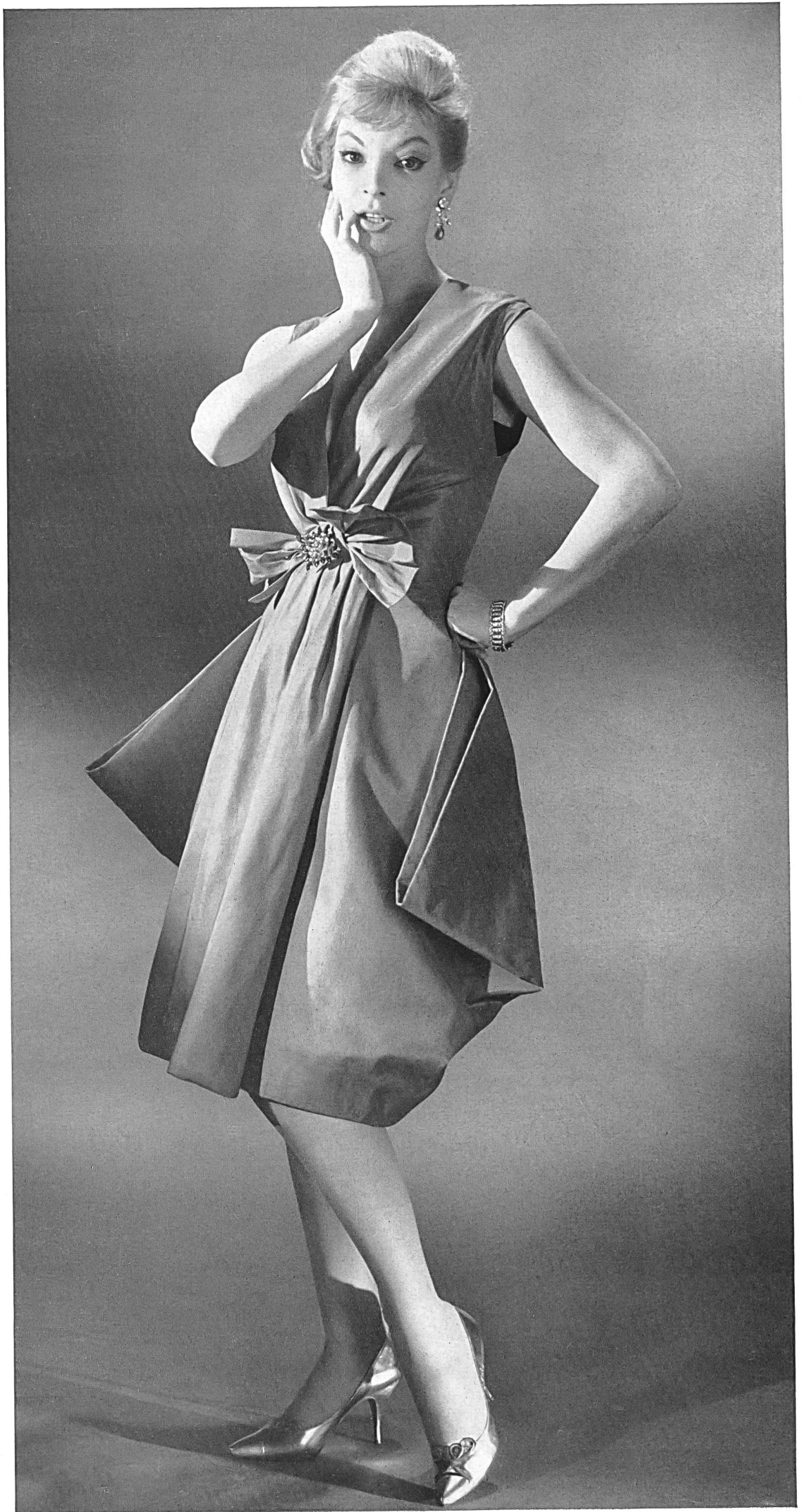
GUY LAROCHE  
Satin double-face imprimé sur chaîne  
de L. Abraham & Cie, Soieries S. A., Zurich  
Photo Pottier



JACQUES HEIM  
Satin Duchesse  
de L. Abraham & Cie, Soieries S. A., Zurich  
Photo Pottier



NINA RICCI  
Satin réversible imprimé sur chaîne  
de L. Abraham & Cie, Soieries S. A., Zurich  
Photo Kublin



MAGGY ROUFF  
Tissu « Supersilk »  
de Weisbrod-Zurrer Fils,  
Hausen s. A.  
Photo Georges Saad



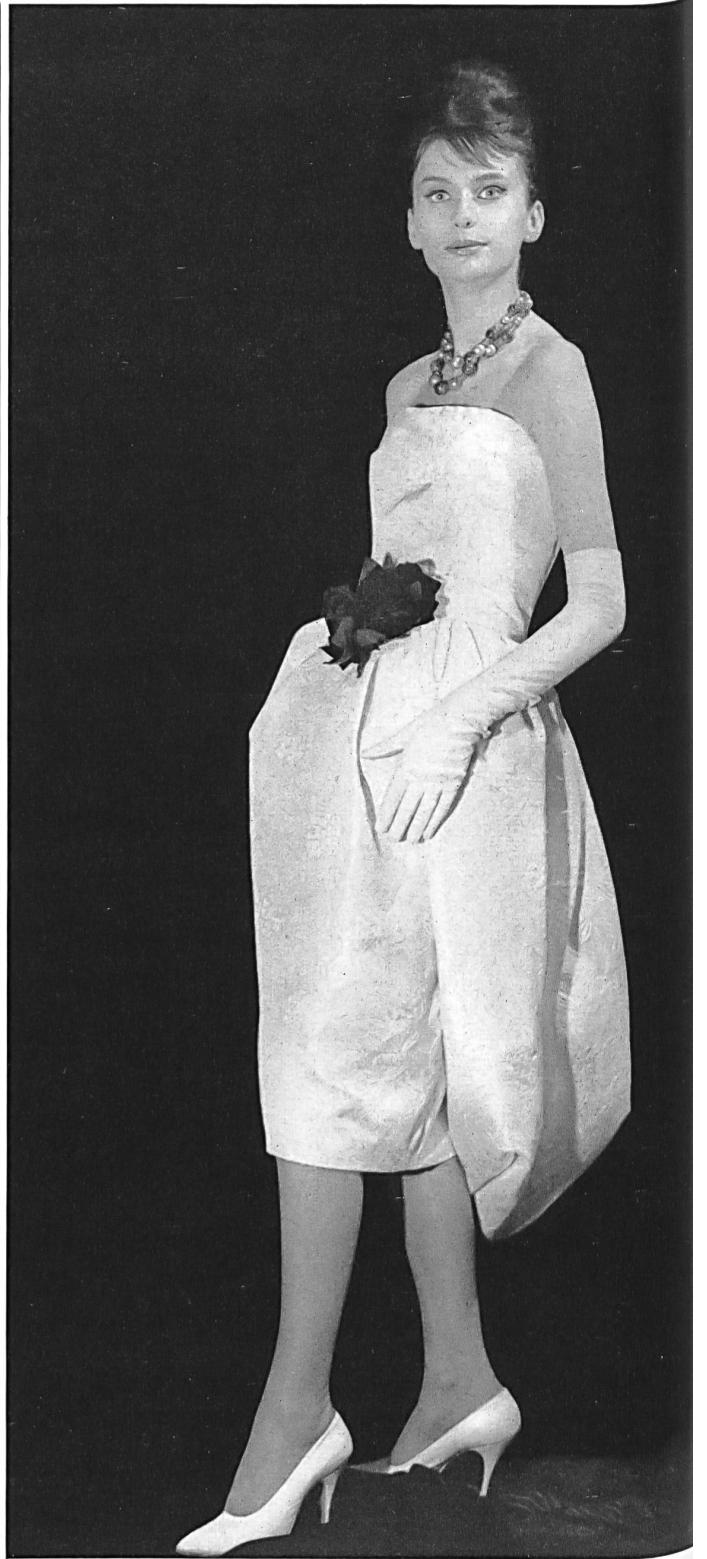
CARVEN

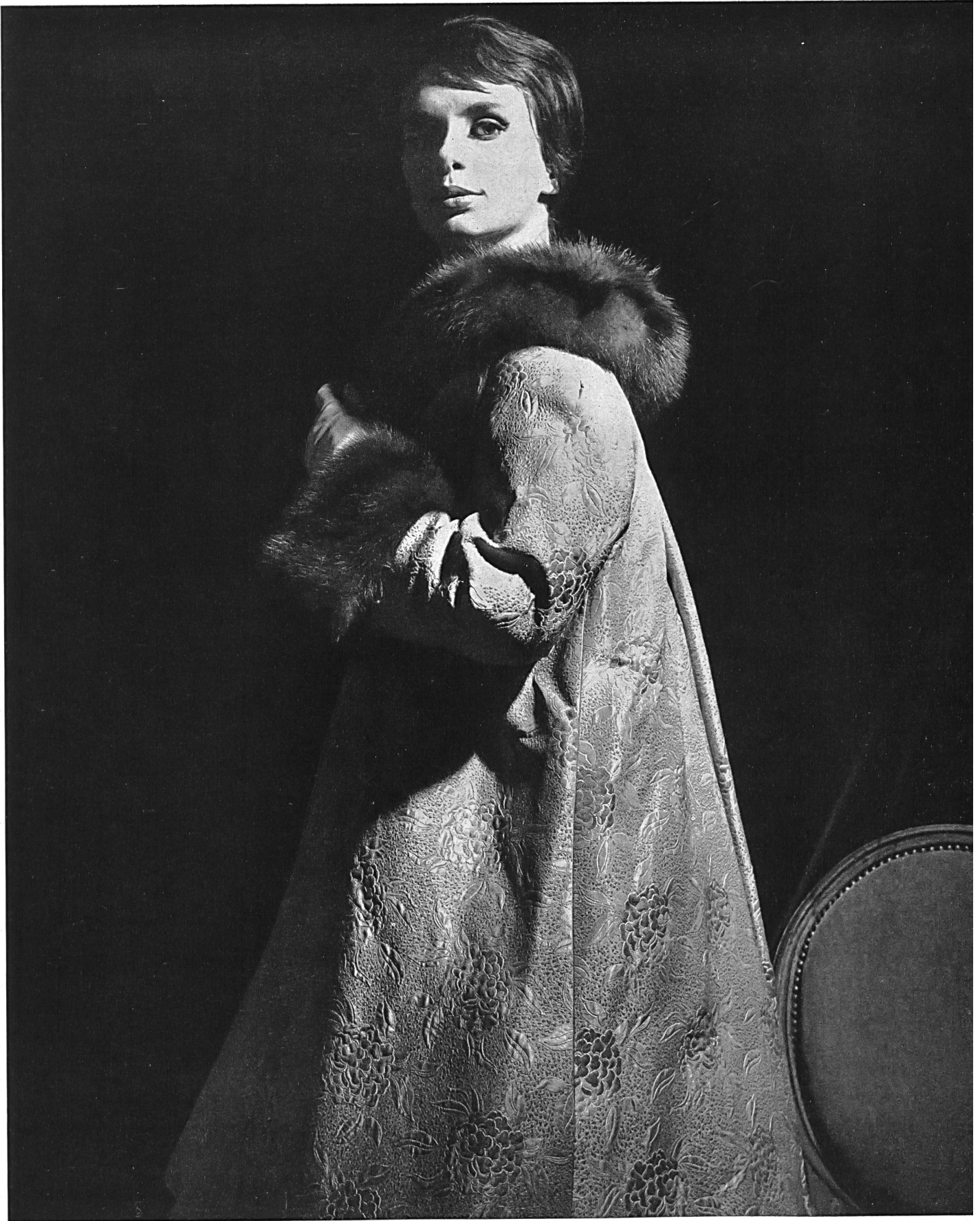
Façonné Duchesse, tout soie,  
lamé, des Soieries Stehli S.A., Zurich  
Photo Joseph Grove



PIERRE CARDIN

Façonné tout soie des Soieries Stehli S.A., Zurich  
Photo Joseph Grove





CARVEN  
Façonné tout soie des Soieries Stehli S. A., Zurich  
Photo Joseph Grove



BERNARD SAGARDOY  
Façonné tout soie des Soieries Stehli S. A., Zurich  
Photo Joseph Grove

JACQUES GRIFFE

Façonné tout soie des Soieries Stehli S. A., Zurich  
Photo Joseph Grove





LANVIN CASTILLO  
Poult de soie noir de la S. A. Stünzi Fils, Horgen  
Photo André Ostier

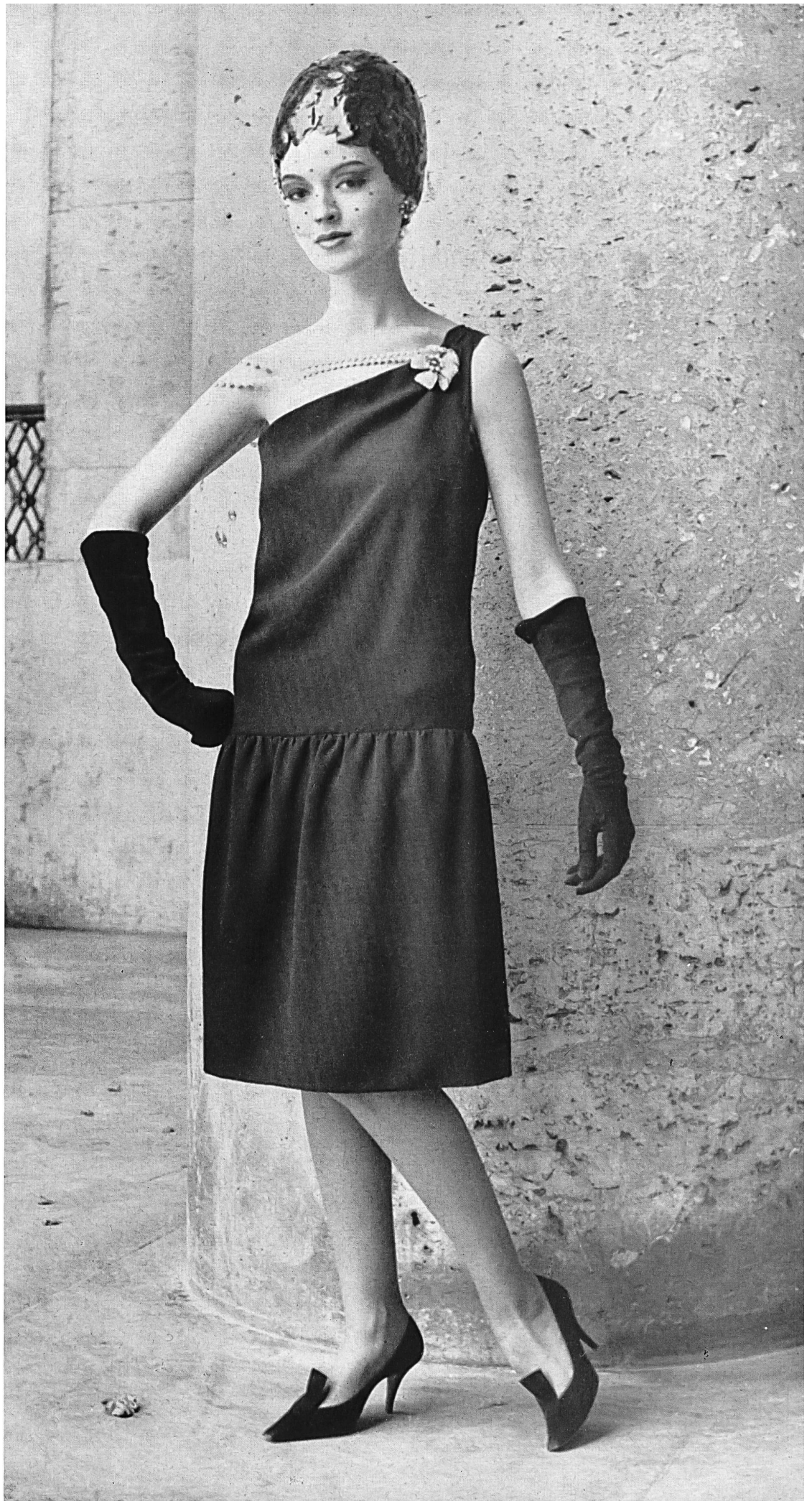


MADELEINE  
DE RAUCH  
Tissu « Stella Polaris »,  
rayonne/laine,  
de Heer & Cie S. A.,  
Thalwil  
Grossiste à Paris :  
Robert Burg & Cie  
Photo Tenca

PIERRE BALMAIN  
(Boutique)

« Turandot » laine de Rudolf Brauchbar & Cie S.A., Zurich  
Distribué par Montex, Paris





CHRISTIAN DIOR  
Crêpe noir de la S. A. Stünzi Fils,  
Horgen  
Photo André Ostier





JACQUES HEIM

Tissu « Kolibri », soie naturelle, de Heer & Cie S. A., Thalwil  
Grossiste à Paris : Robert Burg & Cie

Photo Tenca



NINA RICCI  
Tissu « Kolibri », soie naturelle, de Heer & Cie S. A., Thalwil  
Grossiste à Paris : Robert Burg & Cie  
Photo Tenca

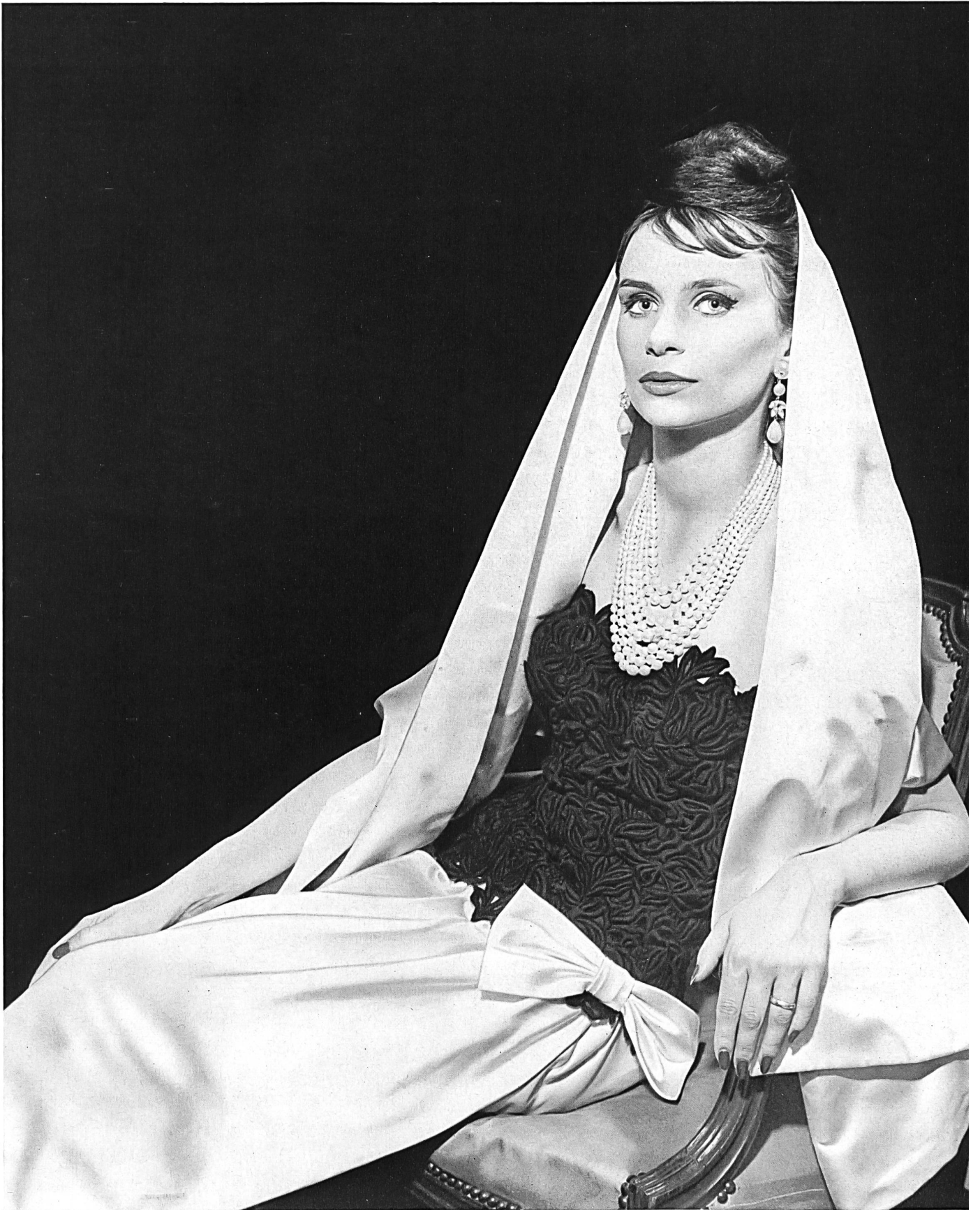
*Dans la couture parisienne:  
Broderies et tissus fins de Saint-Gall,  
traditionnels et modernes*

MODÈLES EXCLUSIFS — REPRODUCTION INTERDITE

NINA RICCI

Laize guipure de laine  
avec parties superposées  
de Union S.A., Saint-Gall  
Grossiste à Paris : Robert Burg & Cie  
Photo Joseph Grove





MAGGY ROUFF  
Broderie de laine sur organdi, genre guipure,  
de Forster Willi & Co., Saint-Gall  
Grossiste à Paris : Robert Burg & Cie  
Photo Joseph Grove

CHRISTIAN DIOR  
(Boutique)

Bandes et galons de velours brodé  
de Forster Willi & Co., Saint-Gall  
Photo Joseph Grove





CHRISTIAN DIOR  
(Boutique)

Laize brodée de laine avec parties superposées  
de Union S. A., Saint-Gall  
Photo Joseph Grove

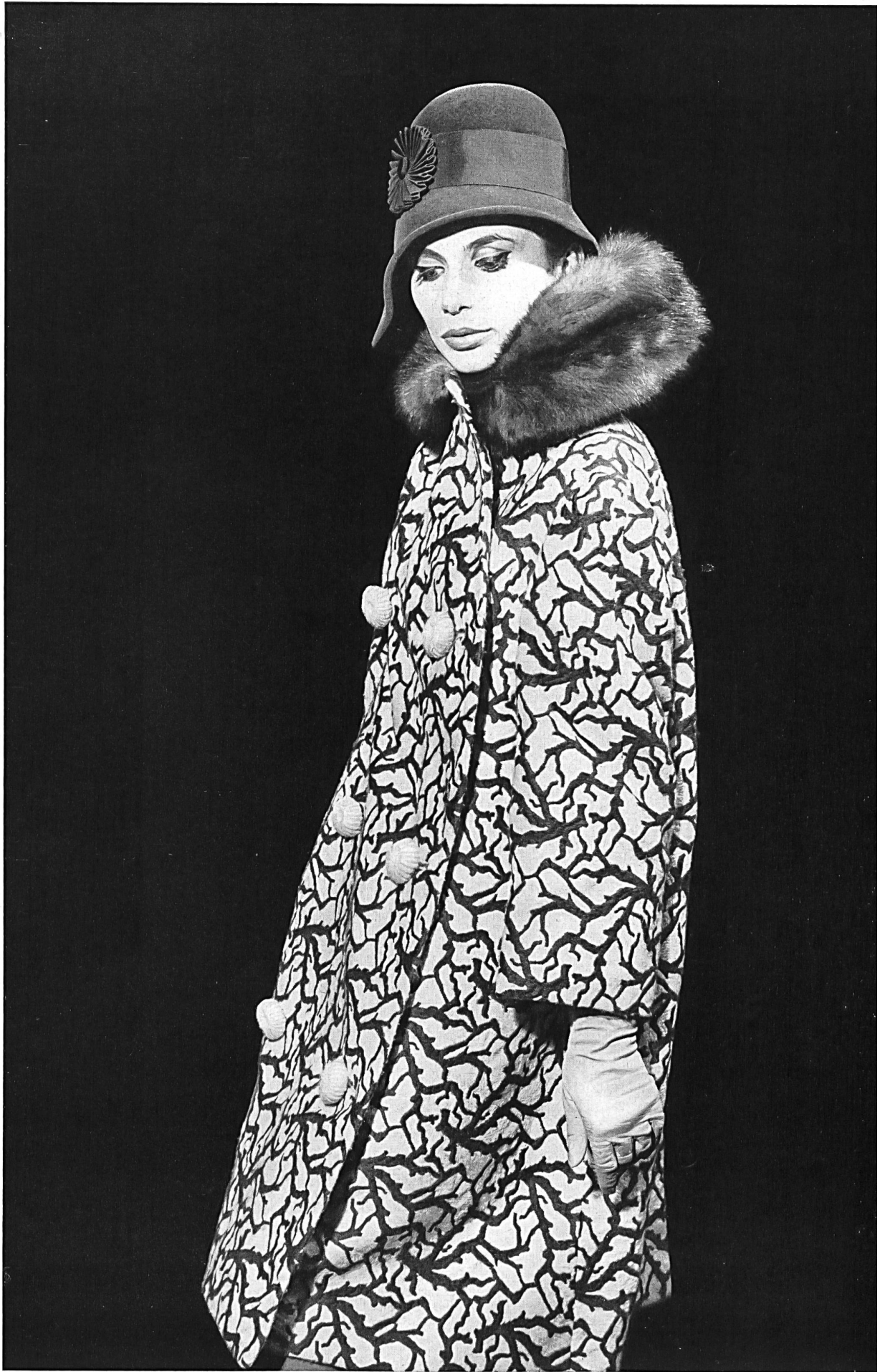


LANVIN CASTILLO  
Satin Duchesse brodé  
de Forster Willi & Co., Saint-Gall  
Grossiste à Paris : Robert Burg & Cie  
Photo Joseph Grove

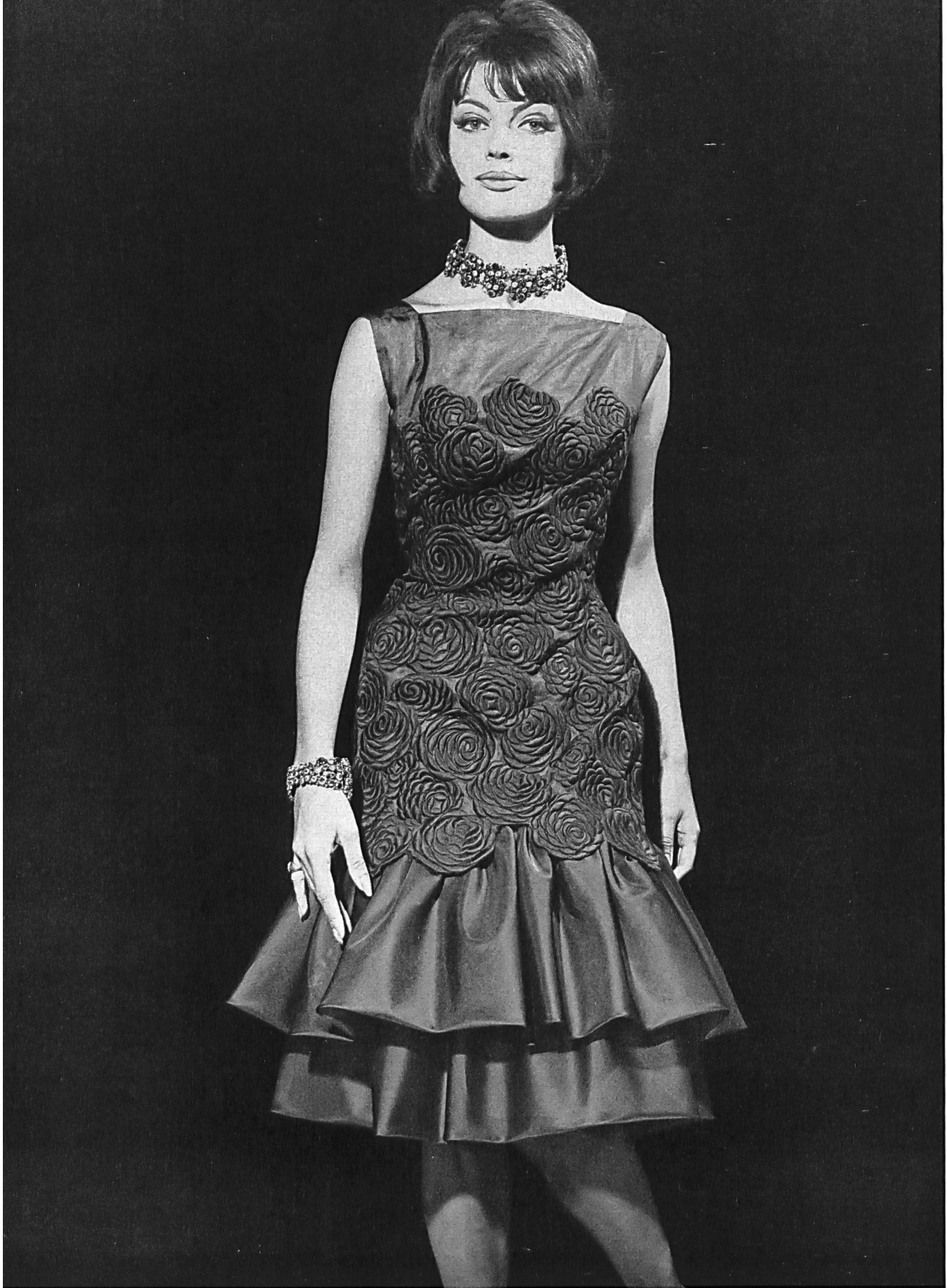


BERNARD SAGARDOY  
Guipure lourde superposée  
de Rau S. A., Saint-Gall  
Grossiste à Paris :  
Robert Burg & Cie  
Photo Joseph Grove

NINA RICCI  
Laine brodée laine  
multicolore  
de Union S.A., Saint-Gall  
Grossiste à Paris :  
Robert Burg & Cie  
Photo Joseph Grove







**BERNARD SAGARDOY**  
Broderie de coton sur organdi de pure soie  
de Jacob Rohner S.A., Rebstein  
Photo Joseph Grove



**JEAN PATOU**

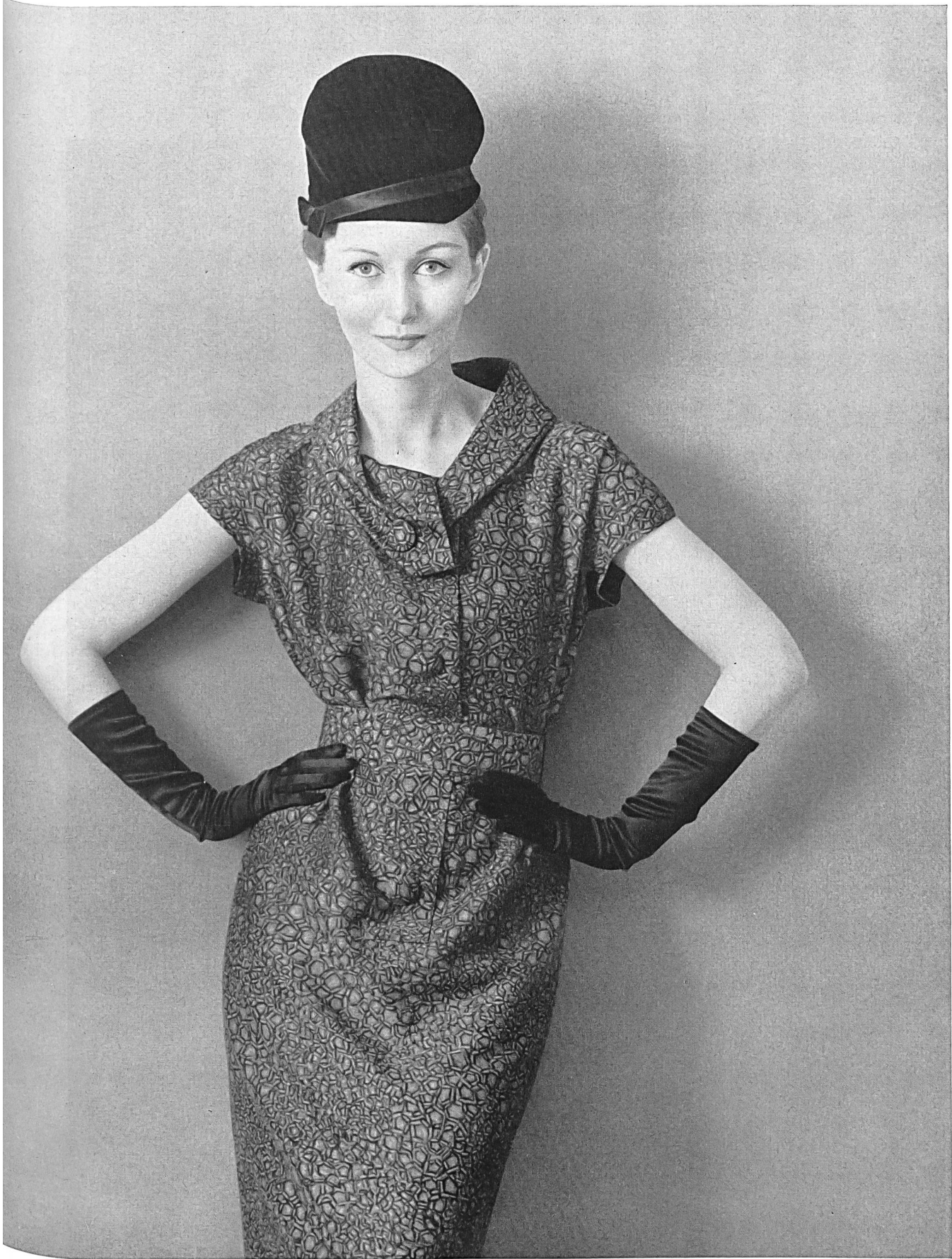
Guipure superposée  
de Walter Stark, Saint-Gall  
Grossiste à Paris : Robert Burg & Cie  
Photo Joseph Grove

**JEAN PATOU**

Broderie en relief sur fond d'organdi de soie  
de Rau S.A., Saint-Gall  
Grossiste à Paris : Robert Burg & Cie  
Photo Joseph Grove



PIERRE CARDIN  
Soielaine « Miranda » de Reichenbach & Co., Saint-Gall  
Distribué par Montex, Paris

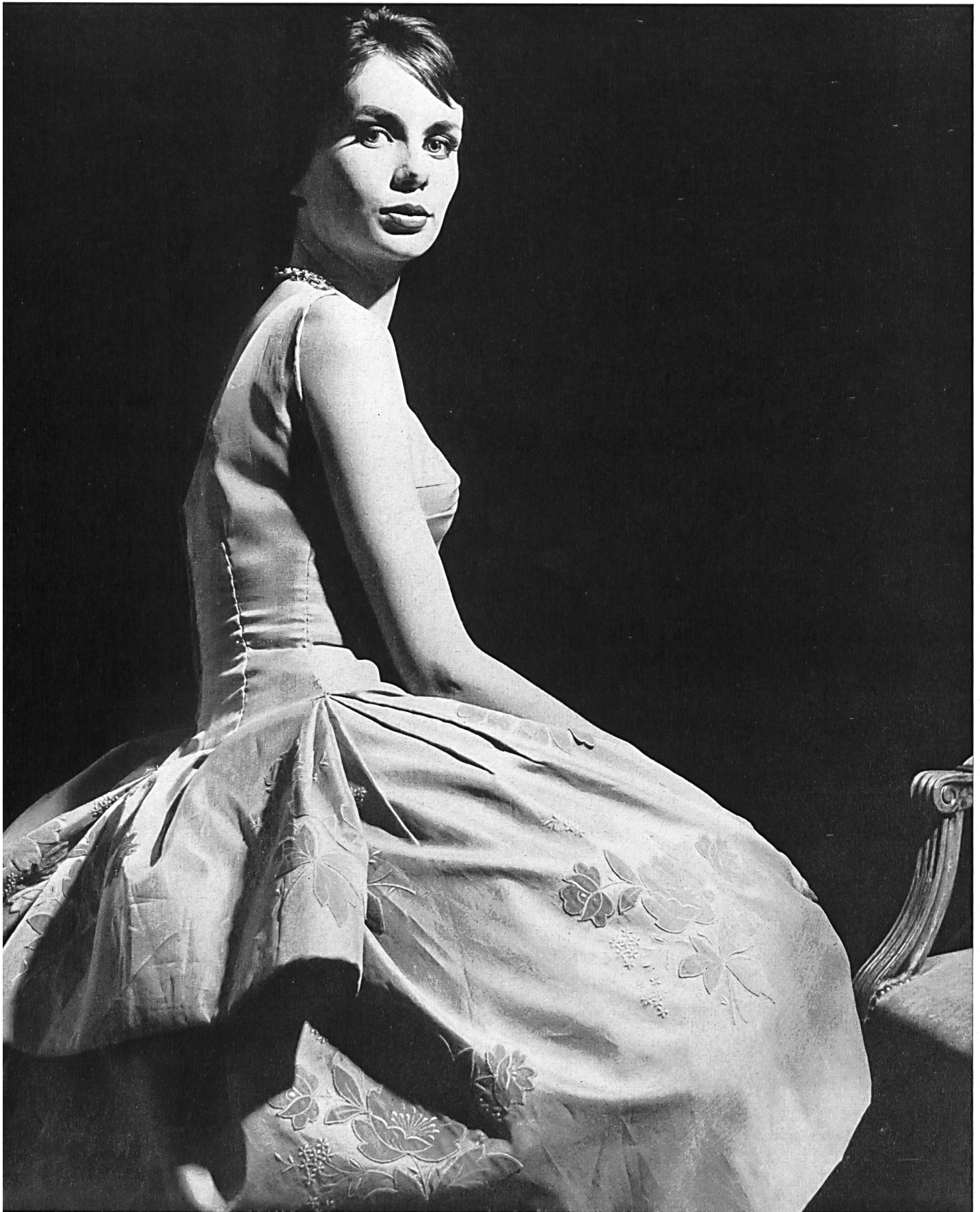


PIERRE CARDIN  
Soielaine « Miranda » de Reichenbach & Co., Saint-Gall  
Distribué par Montex, Paris

CARVEN

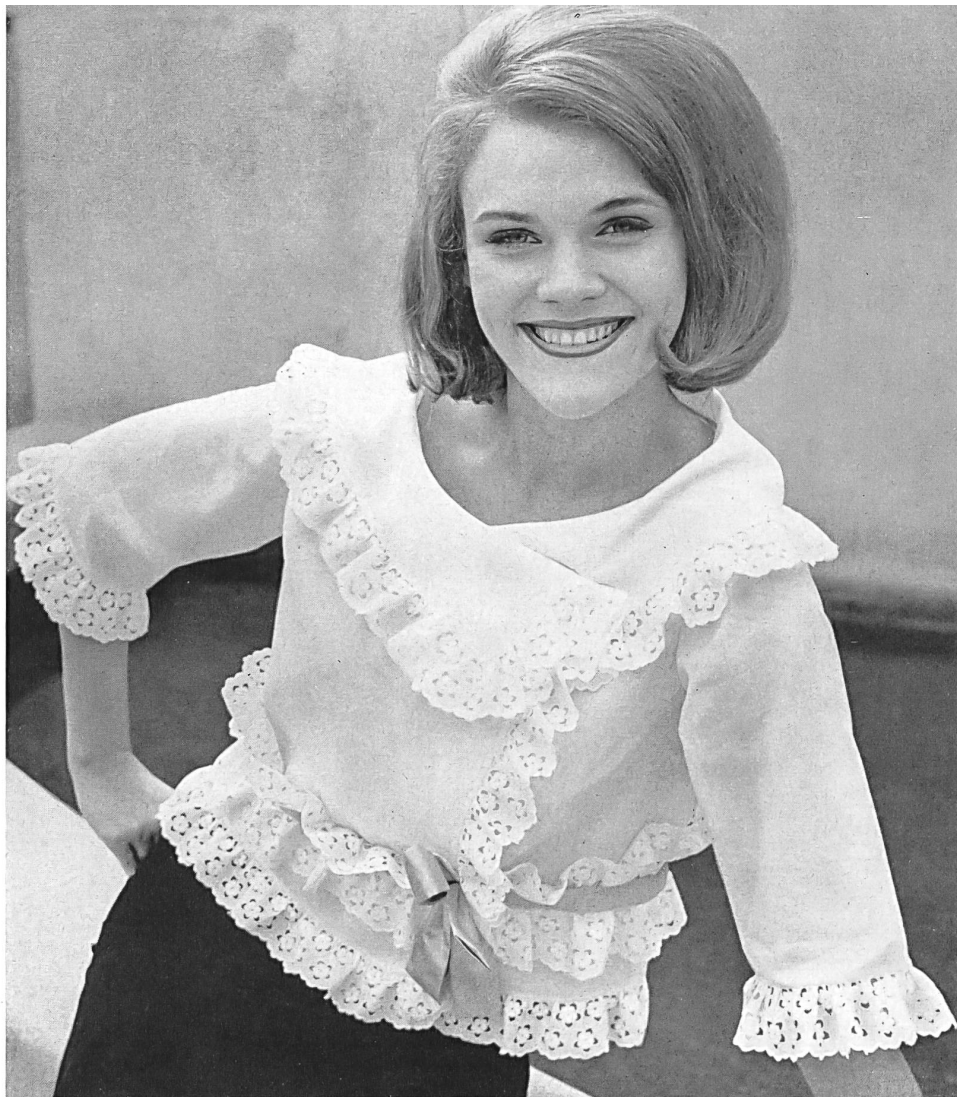
Broderie de velours découpée sur organdi de soie « Mimosa »  
de « NELO » J. G. Nef & Co. S. A., Hérissau

Photo Joseph Grove





PIERRE CARDIN  
Broderie de velours découpée sur organdi de soie « Mimosa »  
de « NELO » J. G. Nef & Co. S. A., Hérisau  
Photo Joseph Grove



CHRISTIAN DIOR  
(Boutique)  
Bande brodée de coton  
de A. Naef & Cie S. A., Flawil  
Photo Joseph Grove



CHRISTIAN DIOR  
(Boutique)  
Fine dentelle brodée  
de Walter Stark, Saint-Gall  
Photo Joseph Grove



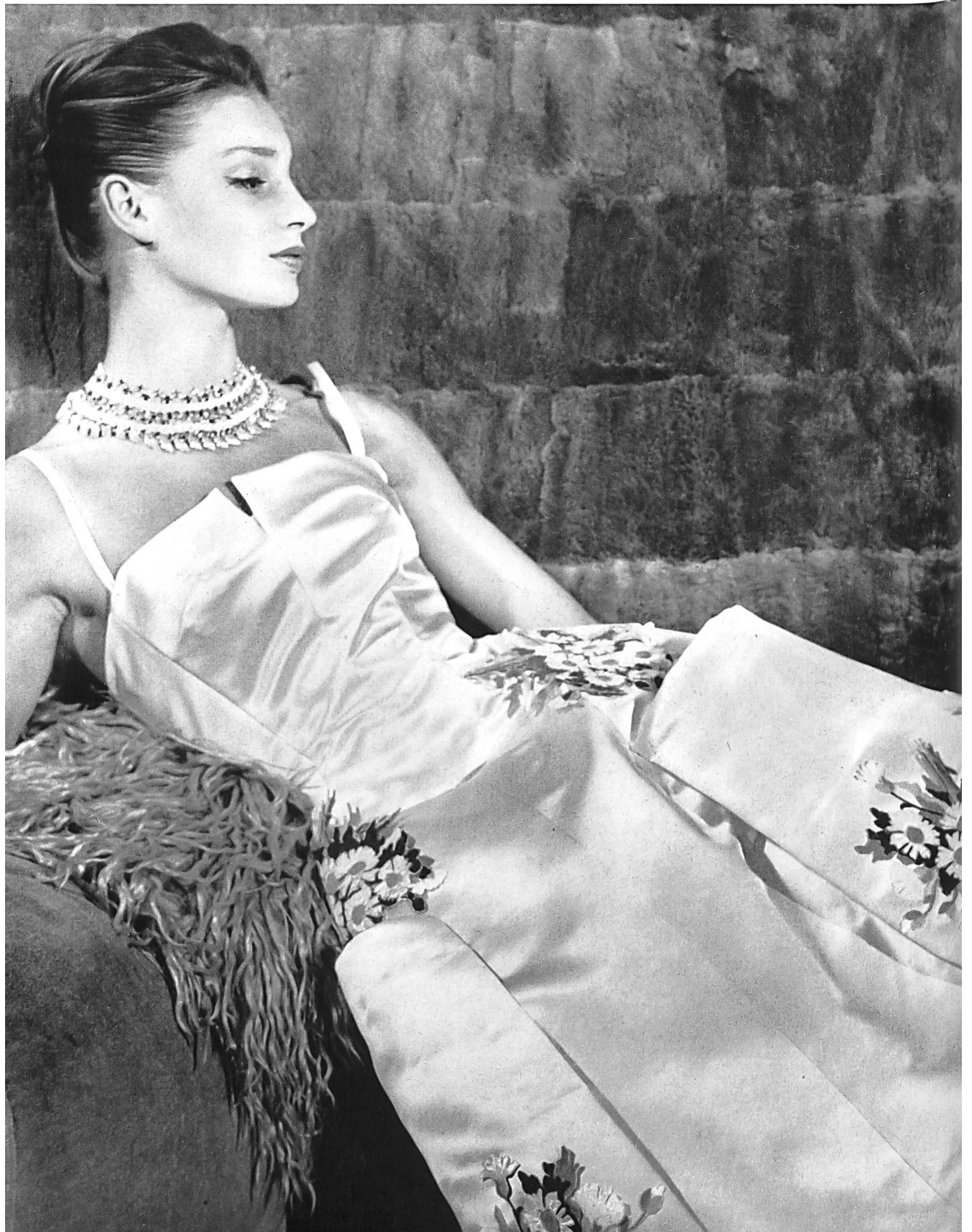
CHRISTIAN DIOR  
(Boutique)  
Organdi de soie brodé,  
genre Gobelin,  
de Forster Willi & Co.,  
Saint-Gall  
Photo P. A. Constantin



CARVEN

Broderie de laine en couleurs sur satin de soie « Grace »  
de « NELO » J.G. Nef & Co. S.A., Hérisau

Photo Joseph Grove





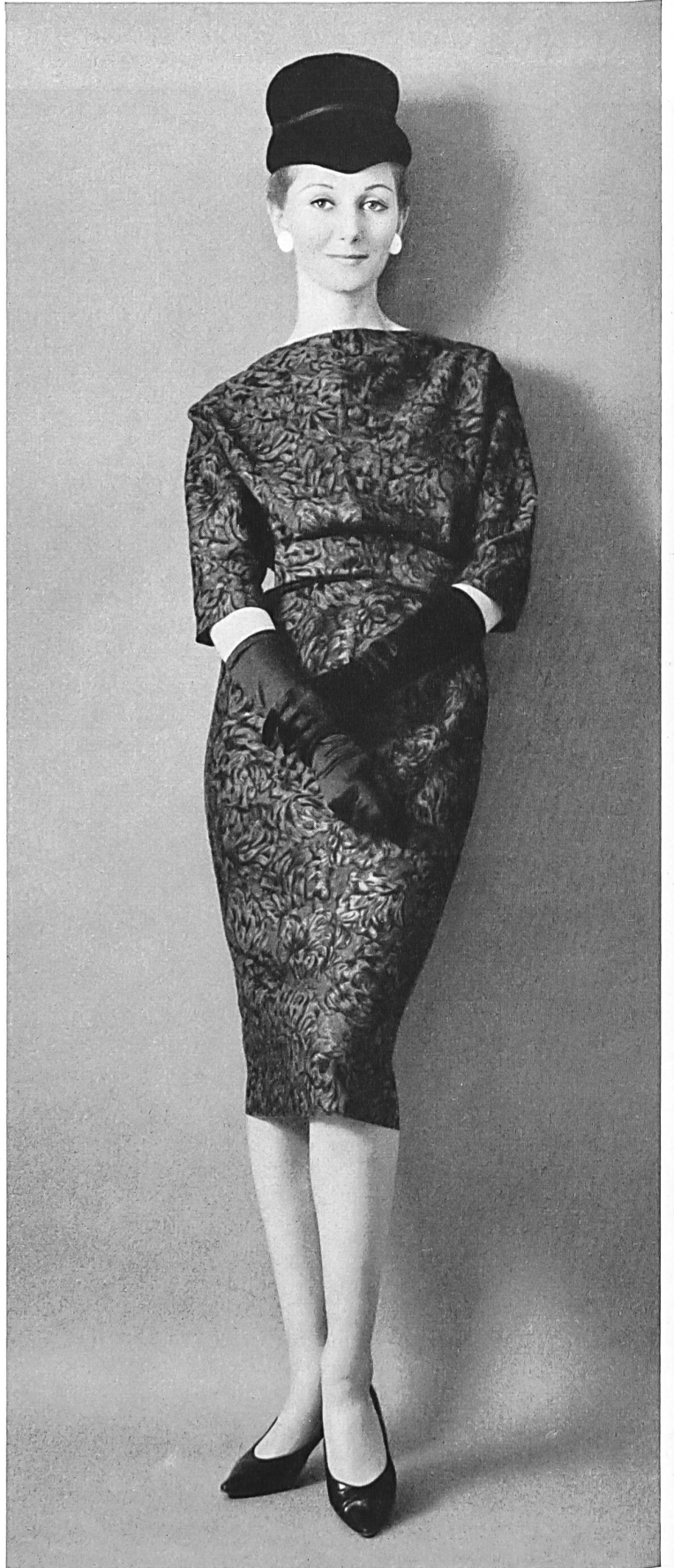
PIERRE CARDIN

Broderie de velours découpée sur organdi de soie  
« Mimosa » de « NELO » J. G. Nef & Co. S.A.,  
Hérisau

Photo Joseph Grove



PIERRE CARDIN  
Soielaine « Miranda » de Reichenbach  
& Co., Saint-Gall  
Distribué par Montex, Paris



PIERRE CARDIN  
Tissu « Zingara » de Reichenbach & Co.,  
Saint-Gall  
Distribué par Montex, Paris

PIERRE CARDIN

Tissu «Lavinia» de Reichenbach & Co.,  
Saint-Gall  
Distribué par Montex, Paris

