

Zeitschrift: Swiss textiles [English edition]
Herausgeber: Swiss office for the development of trade
Band: - (1965)
Heft: 1

Artikel: Ici et ailleurs... = Here, there and everywhere... = De aquí y acullá... = Aus aller Welt
Autor: [s.n.]
DOI: <https://doi.org/10.5169/seals-798325>

Nutzungsbedingungen

Die ETH-Bibliothek ist die Anbieterin der digitalisierten Zeitschriften. Sie besitzt keine Urheberrechte an den Zeitschriften und ist nicht verantwortlich für deren Inhalte. Die Rechte liegen in der Regel bei den Herausgebern beziehungsweise den externen Rechteinhabern. [Siehe Rechtliche Hinweise.](#)

Conditions d'utilisation

L'ETH Library est le fournisseur des revues numérisées. Elle ne détient aucun droit d'auteur sur les revues et n'est pas responsable de leur contenu. En règle générale, les droits sont détenus par les éditeurs ou les détenteurs de droits externes. [Voir Informations légales.](#)

Terms of use

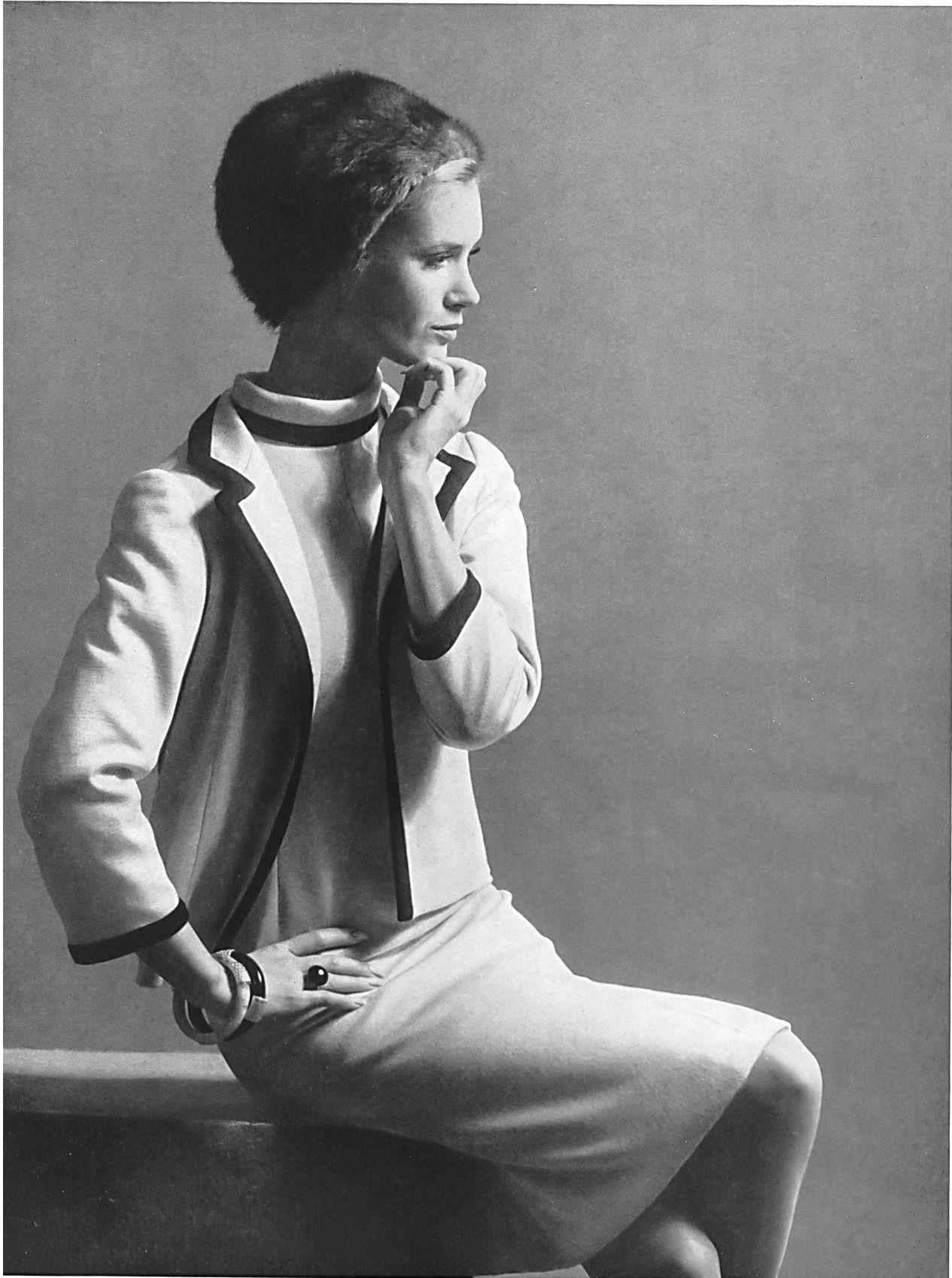
The ETH Library is the provider of the digitised journals. It does not own any copyrights to the journals and is not responsible for their content. The rights usually lie with the publishers or the external rights holders. [See Legal notice.](#)

Download PDF: 16.03.2025

ETH-Bibliothek Zürich, E-Periodica, <https://www.e-periodica.ch>

Ici et ailleurs...

Here, there and everywhere...



ROBT.
SCHWARZENBACH
& CO., THALWIL
(ZURICH)
Jersey en nouvelle fibre
polyester « Vestan » et
laine
Jersey in the new poly-
ester thread « Vestan »
and wool
Modèle Maggy Rouff,
Paris (collection prin-
temps/été 1965)
Photo Louis R. Astre

De aquí y acullá...

Aus aller Welt...



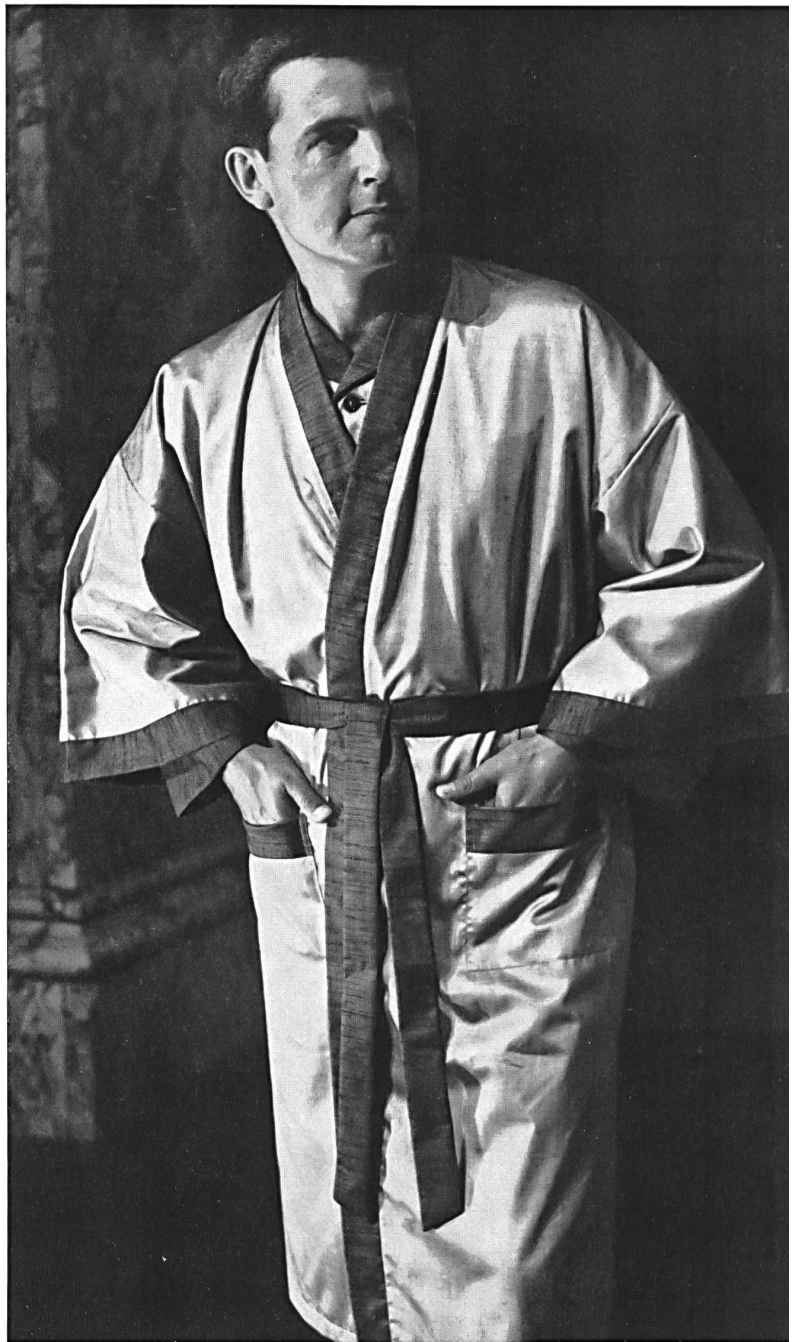
ROBT.
SCHWARZENBACH
& CO., THALWIL
(ZURICH)
Soie imprimée
Printed silk fabric
Modèle Maurice
Antoinette, Paris
Photo Louis R. Astre

BISCHOFF TEXTILES S.A., SAINT-GALL
«Nit-Lace Hetex»
tissu exclusif / exclusive fabric
Modèle de Imec (Italie)
Photo Publifoto

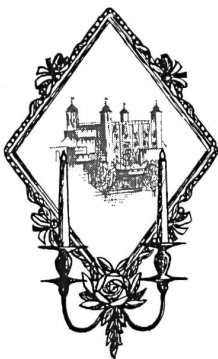




S.A. A. & R. MOOS, WEISSLINGEN
 « Lanella », tissu mi-laine pour chemises de sport
 « Lanella », half-wool fabric for sports shirts
 Modèle de/by:
 Tatler for Men, Londres



STOFFEL S.A., SAINT-GALL
 Satin pur coton avec envers à effet Honan
 Pure cotton satin with Honan effect on the back
 Modèle « Judogi » de/by
 Le Roi Menswear, Londres



Swiss Cotton Fabric and Embroidery Centre, London