

**Zeitschrift:** Swiss textiles [English edition]  
**Herausgeber:** Swiss office for the development of trade  
**Band:** - (1965)  
**Heft:** 4

**Artikel:** Brilliant and inspired  
**Autor:** [s.n.]  
**DOI:** <https://doi.org/10.5169/seals-798364>

### **Nutzungsbedingungen**

Die ETH-Bibliothek ist die Anbieterin der digitalisierten Zeitschriften. Sie besitzt keine Urheberrechte an den Zeitschriften und ist nicht verantwortlich für deren Inhalte. Die Rechte liegen in der Regel bei den Herausgebern beziehungsweise den externen Rechteinhabern. [Siehe Rechtliche Hinweise.](#)

### **Conditions d'utilisation**

L'ETH Library est le fournisseur des revues numérisées. Elle ne détient aucun droit d'auteur sur les revues et n'est pas responsable de leur contenu. En règle générale, les droits sont détenus par les éditeurs ou les détenteurs de droits externes. [Voir Informations légales.](#)

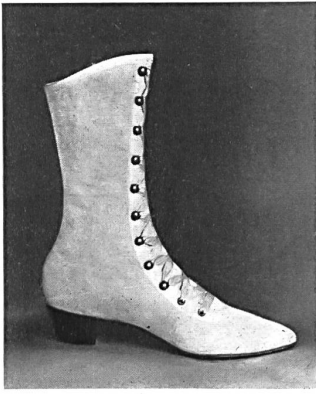
### **Terms of use**

The ETH Library is the provider of the digitised journals. It does not own any copyrights to the journals and is not responsible for their content. The rights usually lie with the publishers or the external rights holders. [See Legal notice.](#)

**Download PDF:** 01.04.2025

**ETH-Bibliothek Zürich, E-Periodica, <https://www.e-periodica.ch>**

# Brilliant and inspired



Medium height suede boot in the Gay Nineties style

Brilliant and inspired are the epithets that best sum up the new Bally autumn/winter 1965/66 collection. The style of the new models is inspired by the mad extravagance of the «roaring twenties» just after the first world war, toned down a little by the romantic inspiration of «My Fair Lady».

The walking shoe, revived by the big couturiers, is becoming more and more popular. Its line has evolved, it has lost its sporting look and gained in fineness and lightness. Straps of all kinds, buckles and ornaments give it charm and character. The widened toe goes well with the heavier and comfortable  $\frac{1}{2}$ " to  $1\frac{3}{8}$ " heel. The fashionable walking shoe come mainly in new shades of suede: bronze, mole, hunter's green, vino (winde dregs), caviar and mocha.

For the dressy shoe, the new line is lower. It is made almost exclusively in black. The fashionable materials

are smooth fine calf, a great deal of suede and kid. Playbuck, which was introduced this spring, is still going strong.

The sling-back, with a comfortable heel, will be particularly popular for fine autumn days.

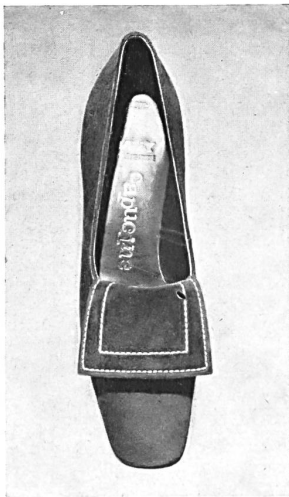
The soft casual laced boot is the ideal glamour wear for the young, going well with the present craze for fancy wool stockings. Boots continue to play their role in fashion, coming in all heights, all styles, all materials and all shades.

For the evening, gold or silver sling-backs, satin pumps which can be dyed to match the colour of a dress, and sandals in golden nylon net, all following the latest fashion trends: wider toe and stronger heel.

For men, Bally proposes town, sports or week-end versions of the loafer, generally with a very high line, as well as the city-man style for the well-dressed man about town. The Chelsea boot continues its brilliant international career. This light and supple low-cut boot, without laces but remarkably snug-fitting thanks to the elastic inserts at the sides, is ideal for town and evening. For the autumn it has a moltoprene lining, which is a new type of lining also used for increasing the comfort of low shoes.

Finally, for the weekend, there are a number of special extremely soft and light shoes, in low or after-ski versions.

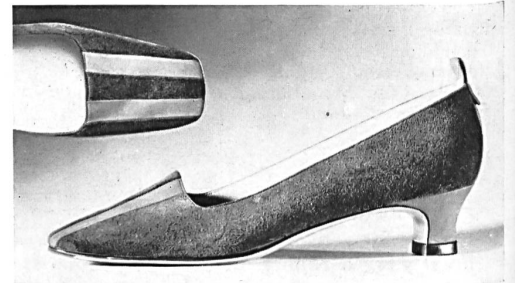
To sum up, a varied collection full of ideas, always in perfect taste, and in which the classical articles have not been forgotten.



A charming shoe, both youthful and avant-garde

Modèles BALLY déposés

Beautiful suede pump, with satin stripes on the toe



1. Suede shoe in a typically romantic style
2. Smart and sturdy walking shoe
3. Casual high cut man's shoe
4. The soft and youthful light shoe ideal for wear with fancy woollen stockings

Marty & Co

Neue Adresse ab 1. August 1965  
Nouvelle Adresse à partir du 1<sup>er</sup> août 1965  
New Address as of August 1<sup>st</sup> 1965

**Räffelstrasse 25 / 8045 Zürich**  
**Tel. 35 27 66**



WALTER STARK S.A., SAINT-GALL  
Ensemble du soir, blouse en guipure de St-Gall  
Photo Seeberger

GERSTLE & CIE S.A.,  
ZURICH  
Photo Tenca



GERSTLE & CIE S.A.,  
ZURICH  
Photo Tenca



EUGÈNE  
BRAUNSCHWEIG S.A.,  
ZURICH

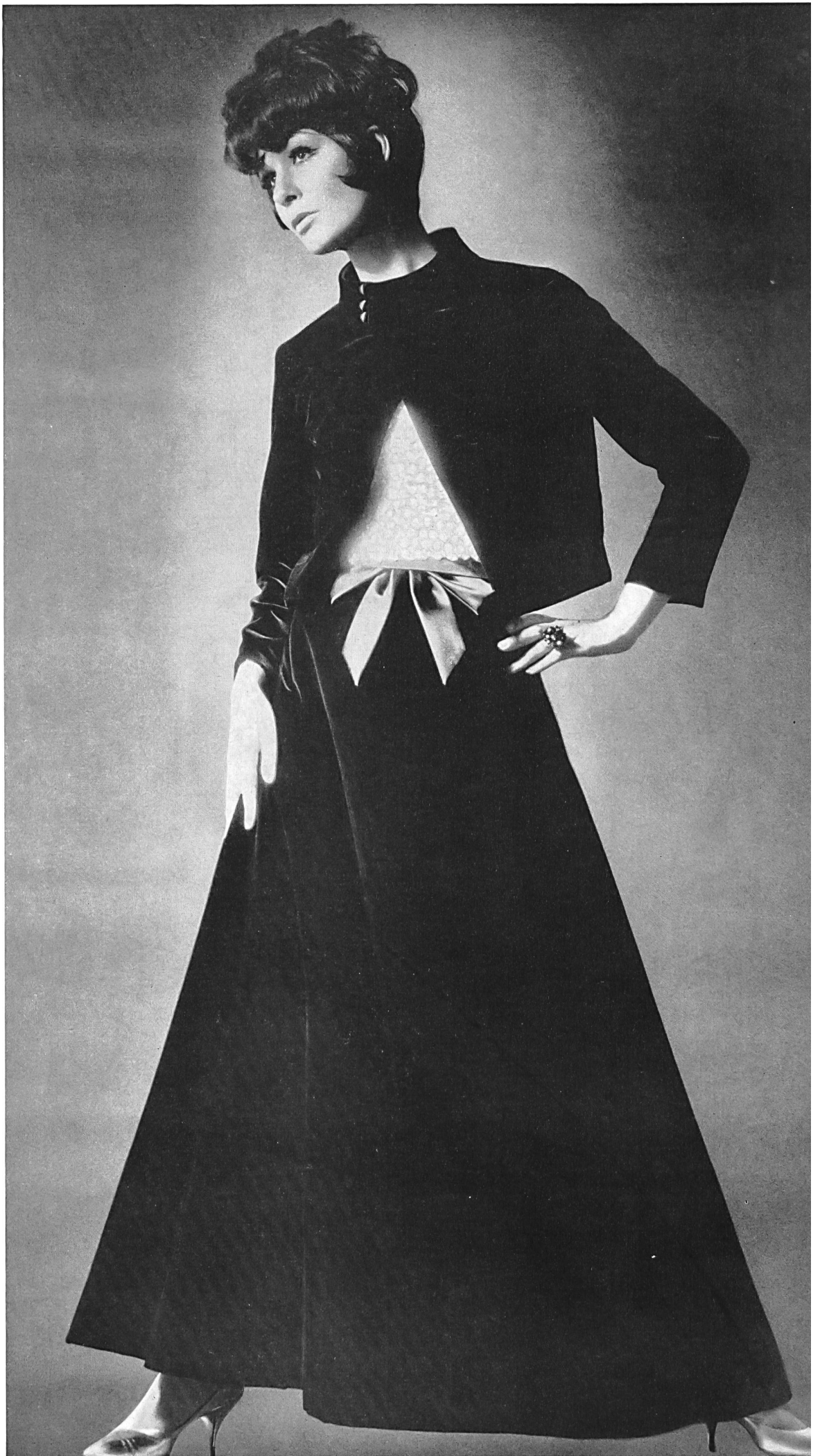
Robe de cocktail en tissu Tundra  
pure soie, avec garniture imitation  
chrysanthème  
Cocktail dress in pure silk Tundra  
fabric, with imitation chrysanthemum  
trimming  
Cocktail Kleid aus reinseidenem  
Tundra-Gewebe mit chrysanthemum-  
ähnlicher Garnitur





EUGÈNE  
BRAUNSCHWEIG S.A.,  
ZURICH

Elegante robe en velours chiffon  
avec corsage pailleté  
Elegant dress in chiffon velvet with  
sequined top  
Elegantes Kleid aus Chiffon-Velour  
mit pailletierter Corsage







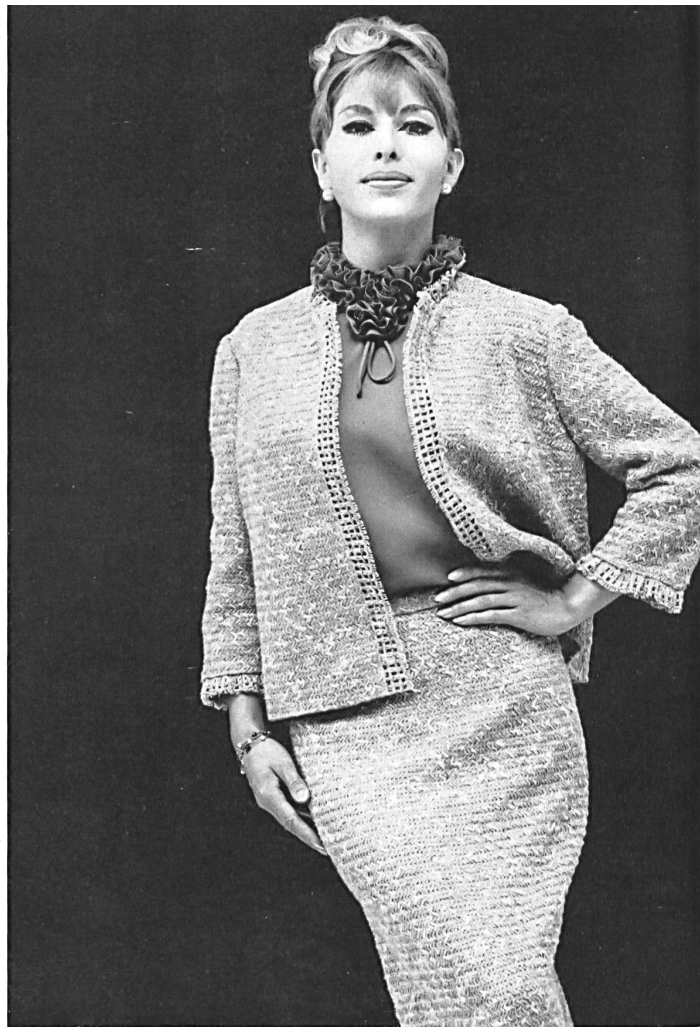
# Zurich presents

at the 47<sup>th</sup> Swiss Export Week  
the 1966 Spring und Summer collections,  
beginning September 29<sup>th</sup>.  
The official Export Week  
lasts from October 11<sup>th</sup> to 20<sup>th</sup> 1965.



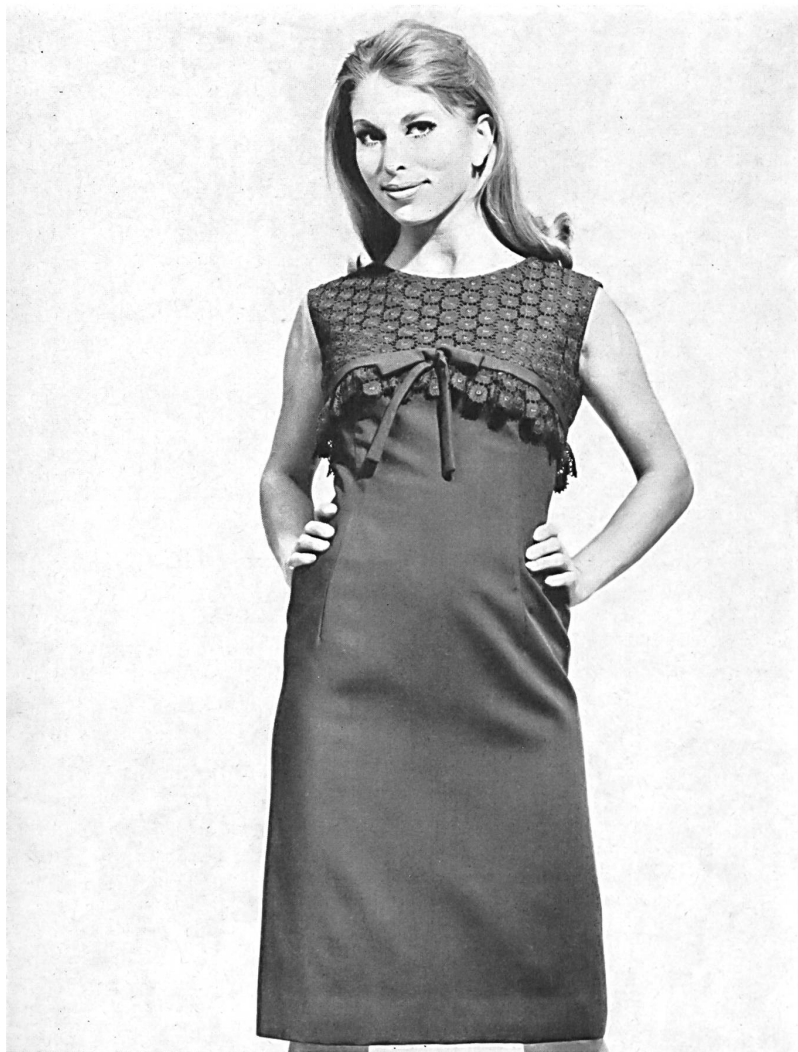
« BLU\*NOR », LUCIEN NORDMANN,  
BERNE

Trois-pièces en crochet mécanique, avec  
blouse en crêpe de Térylène  
Machine crocheted three-piece with  
Terylene crepe blouse  
Trois-Pièces aus Klöppel mit passender  
Bluse aus Crêpe-Terylene



« BLU\*NOR », LUCIEN NORDMANN,  
BERNE

Robe girl avec originale garniture brodée,  
en blanc, noir et coloris mode  
« Girl » dress with original embroidered  
trimming in white, black and fashionable  
colours  
Girl-Kleid mit origineller Stickereigarnitur  
in weiss, schwarz und Modefarben



« BLU\*NOR », LUCIEN NORDMANN,  
BERNE

Blouse en batiste Minicare avec col orné  
de smocks; en blanc, noir et teintes  
pastel  
Minicare batiste blouse with smocked  
collar; in white, black and pastel shades  
Bluse aus Batist Minicare mit Smock-  
Garnitur am Halsausschnitt; in weiss,  
schwarz und Pastellfarben



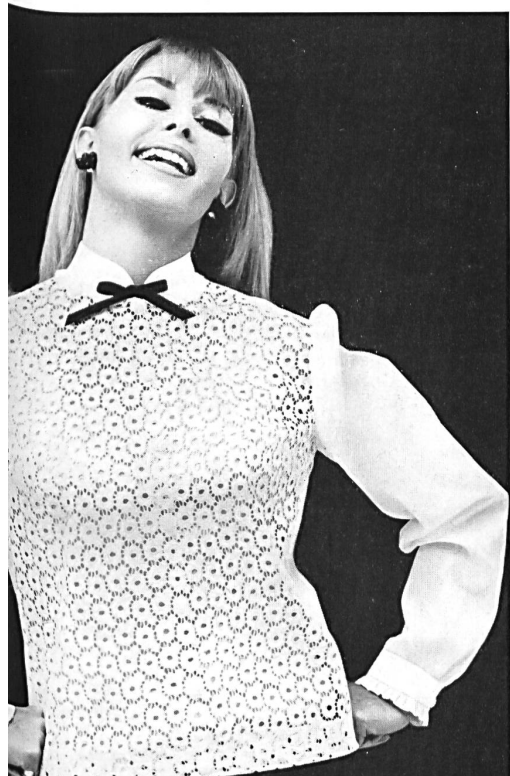
« BLU\*NOR », LUCIEN NORDMANN,  
BERNE

Robe en Trévira imprimé, style roman-  
tique, en trois jeux de coloris  
Romantic style printed Trevira dress, in  
three combinations of colours  
Kleid aus bedrucktem Trevira in « Ro-  
mantic-Look », in drei Farbenstellungen



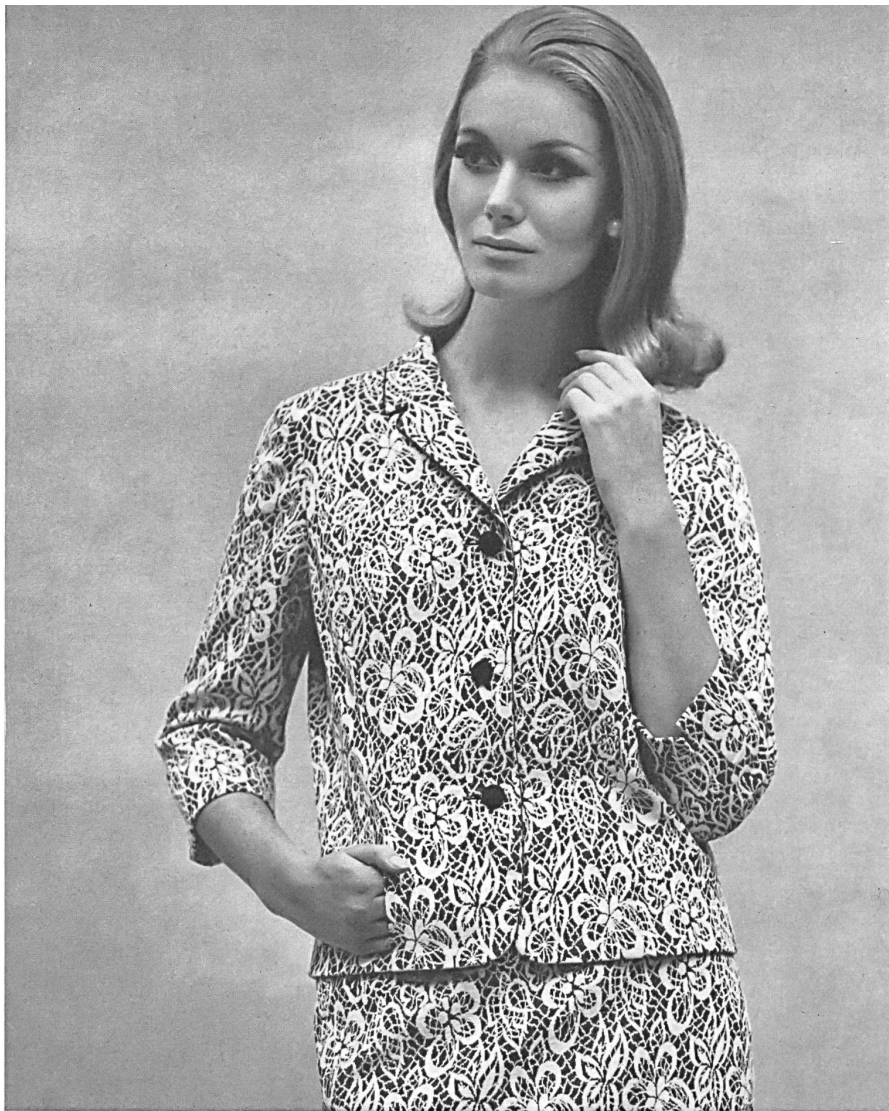
« BLU\*NOR », LUCIEN NORDMANN,  
BERNE

Blouse de batiste avec broderie Madère  
en style « Viva Maria »  
Batiste blouse with Madeira embroidery  
in « Viva Maria » style  
Batistbluse mit Madeira-Stickerei im Stil  
« Viva Maria »



« BLU\*NOR »,  
LUCIEN NORDMANN,  
BERNE

Blouse en Tergal imprimé,  
style romantique, en 4 com-  
binaisons de coloris  
Romantic style printed  
Tergal blouse, in four com-  
binations of colours  
Bluse aus Tergal imprimé  
im « Romantic-Look » in  
4 Farbenstellungen



« PATRIC », PATRIC S.A.,  
COLOMBIER

Costume de tricot wevenit, genre broderie,  
en coton sur fond de Crimplène  
Embroidery style Wevenit tricot suit, in  
cotton on a Crimplene ground  
Wevenit-Strickkostüm in Stickereiart, aus  
Baumwolle auf Crimplène-Grund  
Photo Rév



« PATRIC », PATRIC S.A.,  
COLOMBIER

Robe d'après-midi en tricot wevenit en  
BSB-Dorsuisse, nouveau fil synthétique  
léger et soyeux, lavable à la machine et  
séchant rapidement  
Afternoon dress in BSB-Dorsuisse wevenit  
tricot, new light and silky synthetic  
thread, washable by machine and quick  
drying  
Nachmittagskleid in Wevenit-Tricot aus  
BSB-Dorsuisse, neues synthetisches  
Garn, leicht, seidig, in der Maschine  
waschbar und schnell trocknend  
Photo Kriewall



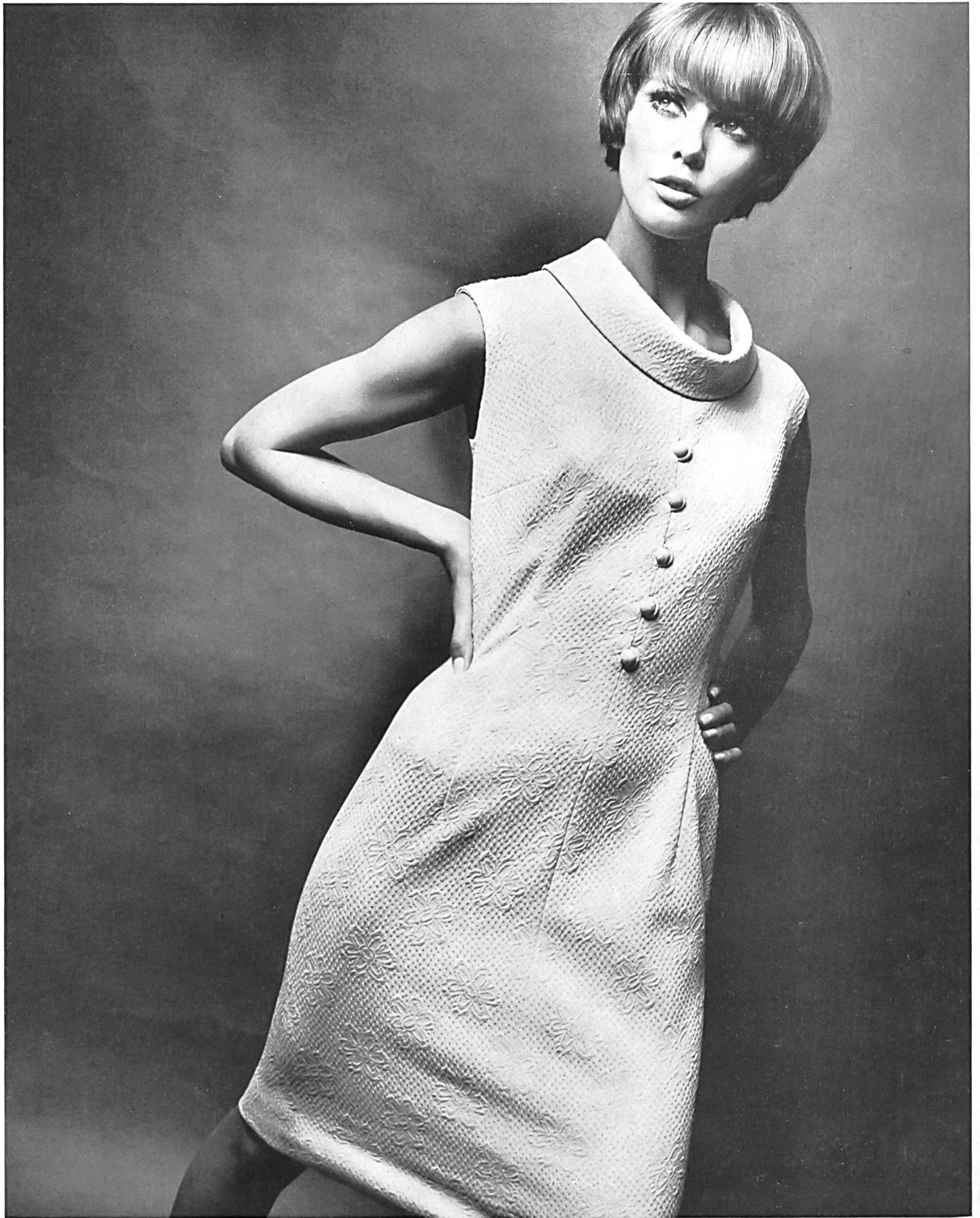
VOLLMOELLER S.A.,  
USTER

Deux-pièces à fin quadrillage en jersey de coton Conit, léger, infroissable et facile à laver

Fine check two-piece in Conit cotton jersey, light, uncrushable and easy to wash

Kleinkariertes Deux-pièces aus leicht waschbarem, knitterfreiem Conit-Baumwolljersey

Photo Weider



« PRIORA », JOH. LAIB & CIE S.A., AMRISWIL

Fabrique de bonneterie. Knitwear Manufacturers. Strick- und Wirkwarenfabrik

Robe de jersey en Crimplène structuré de genre nouveau

Jersey dress in a new kind of structured Crimplene

Jerseykleid in neuartigem Struktur-Crimplène

Photo Kurt Kohler



« HÉRISA », HÉRISA S.A., HÉRISAU

Tricots mode

Fashionable knitted goods

Modische Strickwaren

Robe droite, classique et simple, sans manches, en jersey de laine, ornée de piqûres sur le devant

Classic and simple, straight, sleeveless dress in wool jersey decorated with stitching in front

Einfaches, gerades, klassisches Kleid aus Wolljersey, ärmellos und mit Biesengarnitur

Photo Lutz

« HÉRISA », HÉRISA S.A., HÉRISAU

Deux-pièces, robe et boléro, en tricot de laine à grosse maille, imprimé; haut en jersey de rayonne imprimé avec effets métalliques

Two-piece, dress and bolero, in loosely knitted printed woollen tricote, printed rayonne jersey, top with metal thread effect

Zweiteiliges Ensemble bestehend aus Kleid und Boléro, aus weitmaschigem Wolltricot mit Oberteil aus bedrucktem Rayonne-Jersey mit Metallfaden-Effekten

Photo Lutz

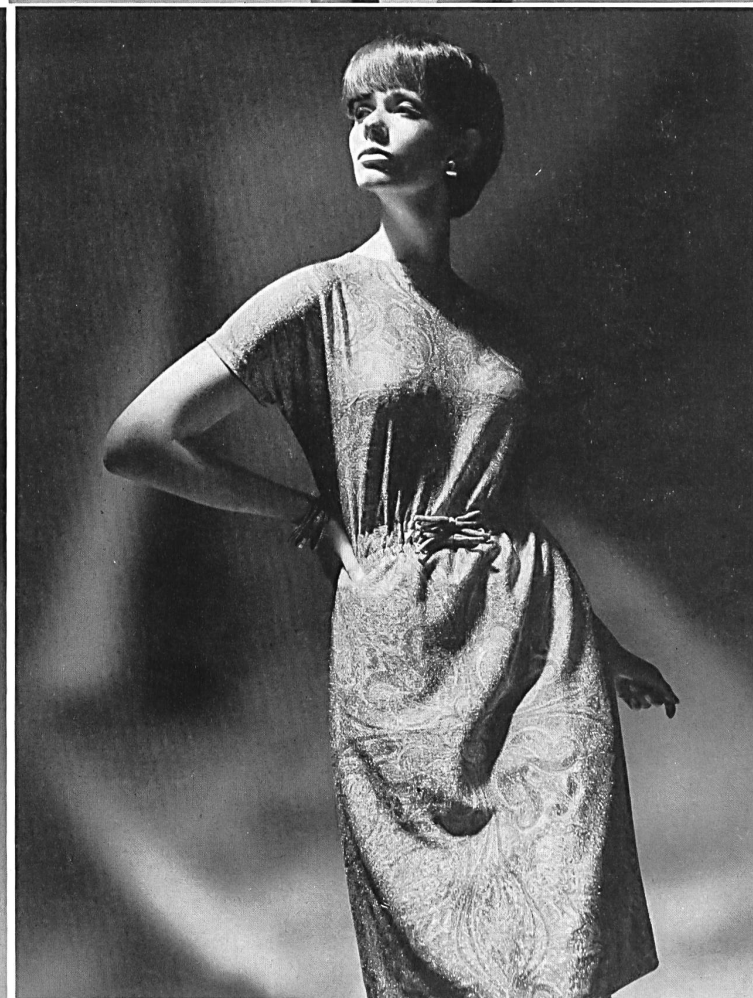
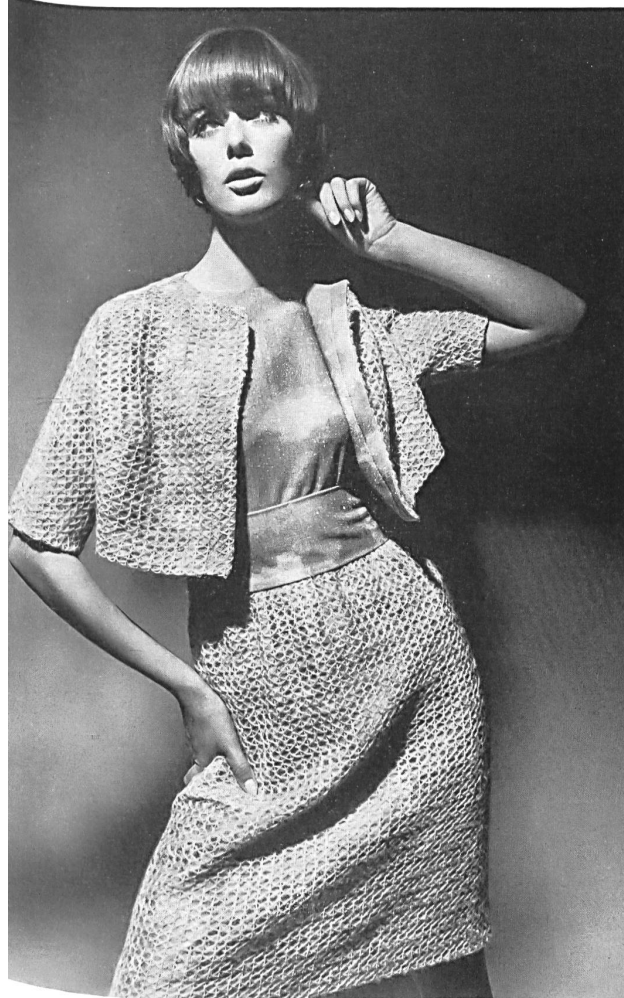
« HÉRISA », HÉRISA S.A., HÉRISAU

Elégante robe en jersey de rayonne imprimé avec effets métalliques; ceinture coulissante

Elegant printed rayonne jersey dress with metal thread effect, drawstring waist

Elegantes Kleid mit durchgezogenem Gürtel, aus bedrucktem Rayonne-Jersey mit Metallfaden-Effekten

Photo Lutz





« TANNER », VICTOR TANNER S.A., SAINT-GALL

Robe tricotée en laine, style géométrique  
 Knitted woollen dress with geometrical design  
 Reinwollenes Strickkleid mit geometrischer Flächenaufteilung  
 Photo Kriewall

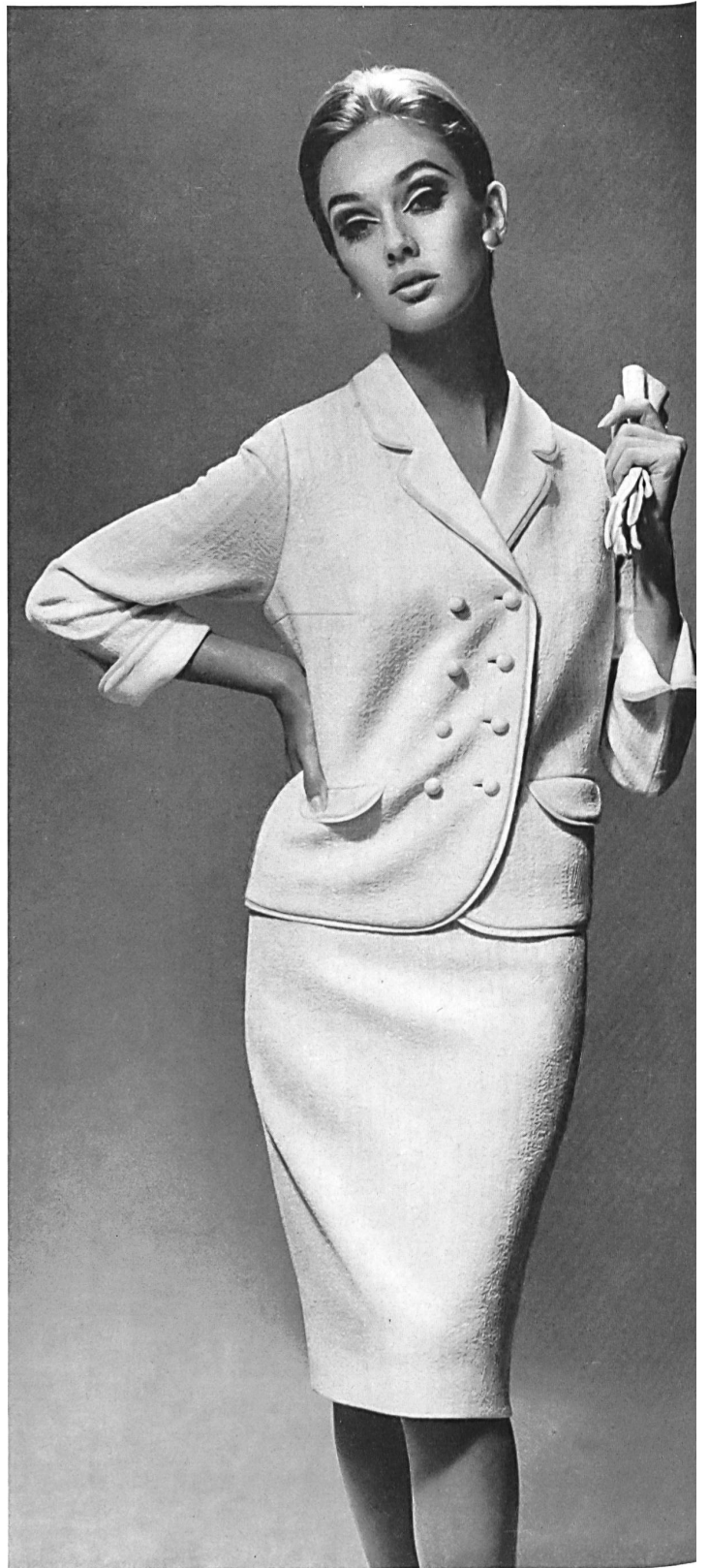
« TANNER », VICTOR TANNER S.A., SAINT-GALL ▶

Deux-pièces tricoté en acétate avec plastron en maille fantaisie  
 genre jours Venise  
 Knitted two-piece suit in acetate with front panel in a hollow  
 type novelty stitch  
 Gestricktes Deux-pièces aus Azetat mit Einsatz in hohlraum-  
 ähnlicher Versatzstrickart  
 Photo Kriewall





1



2

BELFA S.A., GENÈVE

1. Deux-pièces, double boutonnage, avec ceinture amovible et nouvelle jupe formée de 4 panneaux  
Double breasted two-piece, removable belt and attractive four pannel skirt  
Zweireihiges Deux-pièces mit abnehmbarem Gürtel und neuartigem 4-Bahnen-Jupe
2. Deux-pièces, double boutonnage, entièrement galonné, nouveau tissu en relief  
Double breasted two-piece in new relief material, entirely trimmed with braid  
Zweireihiges Deux-pièces aus neuartigem Reliefgewebe, mit Band eingefasst
3. Deux-pièces de ligne géométrique, sans manches, travaillé avec piqûres sellier, double boutonnage  
Double breasted two-piece with a geometric line, sleeveless, with saddle stitching  
Ärmelloses, zweireihiges Deux-pièces in geometrischer Linie mit Zierstichen
4. Deux-pièces, double boutonnage, ligne géométrique, avec jupe trapèze  
Double breasted two-piece with a geometric line, trapeze skirt  
Zweireihiges Deux-pièces in geometrischer Linienführung mit Trapèze-Jupe



3



4



«ALPINIT», RUEPP & CIE S.A.,  
SARMENSTORF

Costume jeune avec blazer et jupe plissée  
en beaux coloris mode, en pure laine  
antimites (Mitin)

Youthful checked suit with blazer and  
pleated skirt; mothproofed (Mitin) pure  
wool

Jugendliches Deux-pièces bestehend aus  
Blazer und Faltenjupe in herrlichen  
Farbkombinationen; reine Wolle, Mitin  
mottenecht

« ALPINIT », RUEPP & CIE S.A., SARMENTORF  
 Elegant costume d'après-midi en pure laine antimites (Mitin)  
 Elegant afternoon suit, pure wool mothproofed by Mitin  
 Elegantes Nachmittags-Deux-Pièces aus reine Wolle,  
 Mitin mottenecht  
 Photo Kurth Kohler



« ALPINIT », RUEPP & CIE S.A.,  
 Costume de voyage tricoté en laine antimites (Mitin);  
 belle combinaisons de coloris  
 Knitted check suit in beautiful colour combinations;  
 the ideal outfit for travelling. Pure wool, mothproofed by  
 Mitin. Das ideale gestrickte Reisekostüm in schönen  
 Farbkombinationen. Reine Wolle, Mitin mottenecht  
 Photo Kurt Kohler



« ALPINIT », RUEPP & CIE S.A., SARMENTORF  
 Élégant deux-pièces à col croché; pure laine anti-  
 mites (Mitin)  
 Knitted novelty two-piece with crocheted collar; pure  
 wool, Mitin mothproofed  
 Modisches Deux-pièces mit Häkel-Look Kragen. Reine  
 Wolle, Mitin mottenecht  
 Photo Kurt Kohler

« ALPINIT », RUEPP & CIE S.A., SARMENTORF  
 L'idéal pour les belles journées d'automne: un pullover ou  
 un cardigan en fine laine d'Australie; les deux modèles  
 entièrement diminués et antimites (Mitin)  
 Ideal for the autumn days: fully fashioned pullover and  
 cardigan in the best Australian merino wool; moth-  
 proofed by Mitin. Ideal für die Übergangszeit: die  
 schmiegsamen Pullover und Westen, fully fashioned,  
 aus bester Austral-Merino Wolle. Mitin mottenecht  
 Photo Kurth Kohler





« YALA », LAIB YALA TRICOT S.A.,  
 AMRISWIL

Ensemble (robe et jaquette) en tricot wevenit pure  
 laine  
 Ensemble (dress and jacket) in pure wool wevenit  
 tricot  
 Ensemble (Kleid und Jacke) aus reinwollenem  
 Wevenit-Tricot



« CHARLES DUMAS », DUMAS-EGLOFF S.A.,  
 CHATEL-SAINT-DENIS  
 Deux-pièces en lin, haut en jersey chavacète  
 Linen two-piece with jersey chavacete top  
 Zweiteiliger Leinenanzug; Oberteil aus Jersey-Chavacète

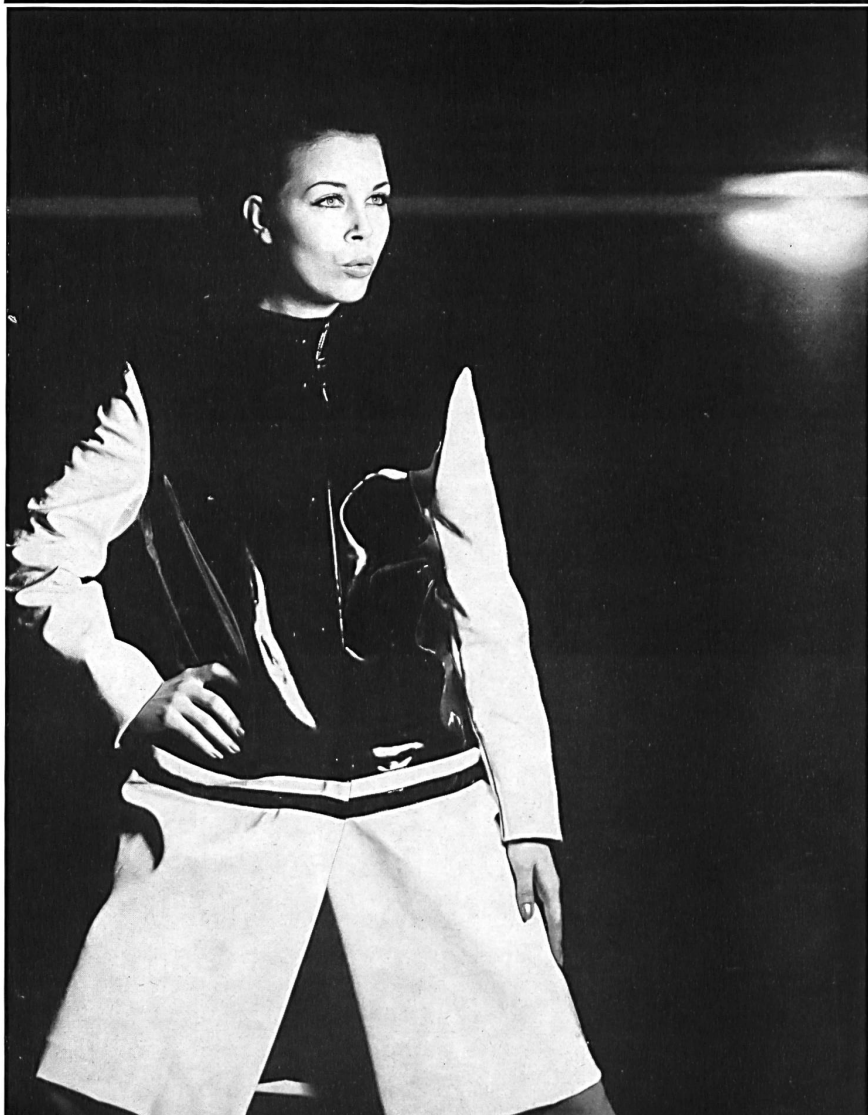


« CHARLES DUMAS », DUMAS-EGLOFF S.A.,  
 CHATEL-SAINT-DENIS  
 Tailleur lainage nouveauté  
 Original woollen suit  
 Wollkostüm-Neuheit  
 Photos Tenca



« GOLD TEST », JOSEPH FOERY S.A.,  
ZURICH

Manteau de pluie en laqué  
Raincoat in laquered fabric  
Regenmantel in Lackgewebe



« GOLD TEST », JOSEPH FOERY S.A.,  
ZURICH

Manteau de pluie en Vinyl  
Vinyl raincoat  
Vinyl-Regenmantel



« GOLD TEST », JOSEPH FOERY S.A., ZURICH  
Manteau de pluie en Vinyl  
Vinyl raincoat  
Vinyl-Regenmantel



ARTHUR SCHIBLI S.A., GENÈVE

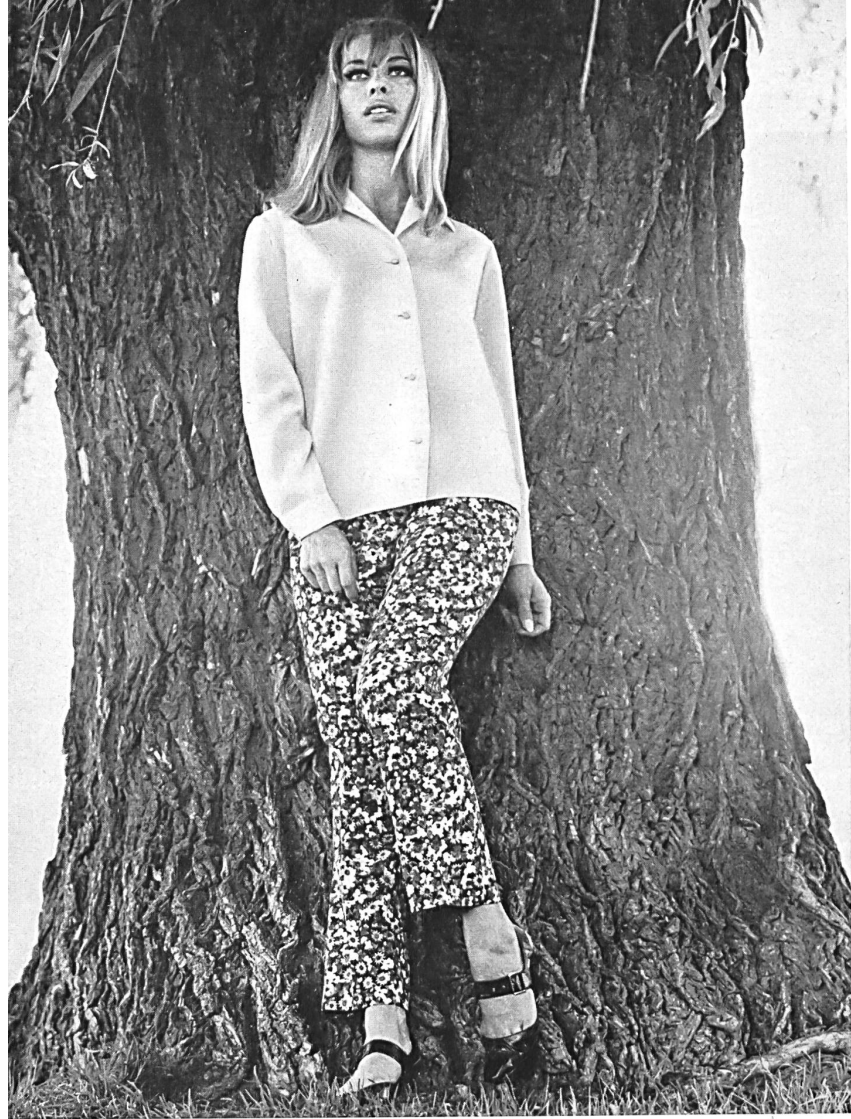
Tailleur en lainage rayé blanc/mauve avec blouse en soie naturelle  
White and mauve striped woollen suit with natural silk blouse  
Tailleur aus weiss/lila gestreiftem Wollstoff mit reinsidener Bluse



ARTHUR SCHIBLI S.A.,  
GENÈVE

Elegant manteau en lainage  
whipcord, faisant ensemble  
avec un tailleur en mohair  
pied-de-coq en ton camaïeu  
Elegant woollen whipcord  
coat to match a mono-  
chrome houndstooth check  
suit in mohair

Elegantes Ensemble beste-  
hend aus Whipcord-Mantel  
und einem Mohair-Tailleur  
mit Hahnentritt-Muster  
Ton in Ton



« CHARLES DUMAS »,  
DUMAS-EGLOFF S.A.,  
CHATEL-SAINT-DENIS

Pantalon en lin imprimé avec chemisier  
de soie assorti  
Printed linen slacks with silk shirt to  
match  
Bedruckte Leinenhose mit dazu passender  
Seidenbluse  
Photo Bichsel

« CHARLES DUMAS »,  
DUMAS-EGLOFF S.A.,  
CHATEL-SAINT-DENIS

Dessin exclusif, imprimé sur la robe  
terminée  
An exclusive design, printed on the  
finished dress  
Einzigartiges, auf dem fertigen Kleid  
bedrucktes Muster  
Photo Tenca





« WIELER », PIUS WIELER FILS S.A., KREUZLINGEN

Maillot de bain tricoté en Crimplène/Lastex, sans bretelles,  
avec amusant motif de rayures sur le devant

Knitted Crimplene/Lastex strapless swimsuit with original  
striped motif in front

Trägerloser, gestrickter Badeanzug aus Crimplene/Lastex,  
dessen Vorderteil ein apartes Streifendessin aufweist  
Photo Relang



« WIELER », PIUS WIELER FILS S.A.,  
KREUZLINGEN

Maillot de bain 2 pièces en Hélanca, avec « effet de ceinture »  
Two-piece Helanca swimsuit, with « belt effect »  
Zweiteiliger Badeanzug aus Helanca; « gürtelbetont »



« WIELER », PIUS WIELER & FILS S.A.,  
KREUZLINGEN

Maillot de bain en Crimplène/Hélanca avec profond décolleté dans le dos; une nouvelle interprétation du dégradé qui donne un dessin nouveau  
Crimplene/Helanca swimsuit, deeply cut at the back; a new interpretation of shading off gives an original design  
Badeanzug aus Crimplene/Helanca mit tiefem Rückendécolleté; eine neue Idee der Farbabstufung ergibt gleichzeitig ein apartes Dessin  
Photos Relang





LAHCO S.A., BADEN

Élégant maillot de bain en Antron, sans jupe, avec décolleté nouveauté à ruché décoratif

Elegant skirtless swimsuit in Antron, original neckline with decorative ruching

Eleganter Badeanzug aus Antron mit hochmodischem Halsausschnitt und Rüschenverzierung, ohne Rückchen

Modèle: Lahco of Switzerland

In Westdeutschland: Golden River of Switzerland

Photo Kriewall



LAHCO S.A., BADEN

Très élégant ensemble de plage en coton à pois, avec ravissante garniture ruchée

Very elegant spotted cotton beach ensemble with attractive ruffled trimming

Hochelegantes Strandensemble aus Baumwolle mit Tuffendessin; effektvolle Rüschen-Garnitur

Photo Kriewall