

Zeitschrift: Textiles suizos [Edición español]
Herausgeber: Oficina Suiza de Expansión Comercial
Band: - (1950)
Heft: 2

Artikel: St-Gall : les broderies, dentelles et cotons fins
Autor: [s.n.]
DOI: <https://doi.org/10.5169/seals-797561>

Nutzungsbedingungen

Die ETH-Bibliothek ist die Anbieterin der digitalisierten Zeitschriften. Sie besitzt keine Urheberrechte an den Zeitschriften und ist nicht verantwortlich für deren Inhalte. Die Rechte liegen in der Regel bei den Herausgebern beziehungsweise den externen Rechteinhabern. [Siehe Rechtliche Hinweise.](#)

Conditions d'utilisation

L'ETH Library est le fournisseur des revues numérisées. Elle ne détient aucun droit d'auteur sur les revues et n'est pas responsable de leur contenu. En règle générale, les droits sont détenus par les éditeurs ou les détenteurs de droits externes. [Voir Informations légales.](#)

Terms of use

The ETH Library is the provider of the digitised journals. It does not own any copyrights to the journals and is not responsible for their content. The rights usually lie with the publishers or the external rights holders. [See Legal notice.](#)

Download PDF: 16.03.2025

ETH-Bibliothek Zürich, E-Periodica, <https://www.e-periodica.ch>

Paris



ST-GALL

Les broderies, dentelles et cotons fins

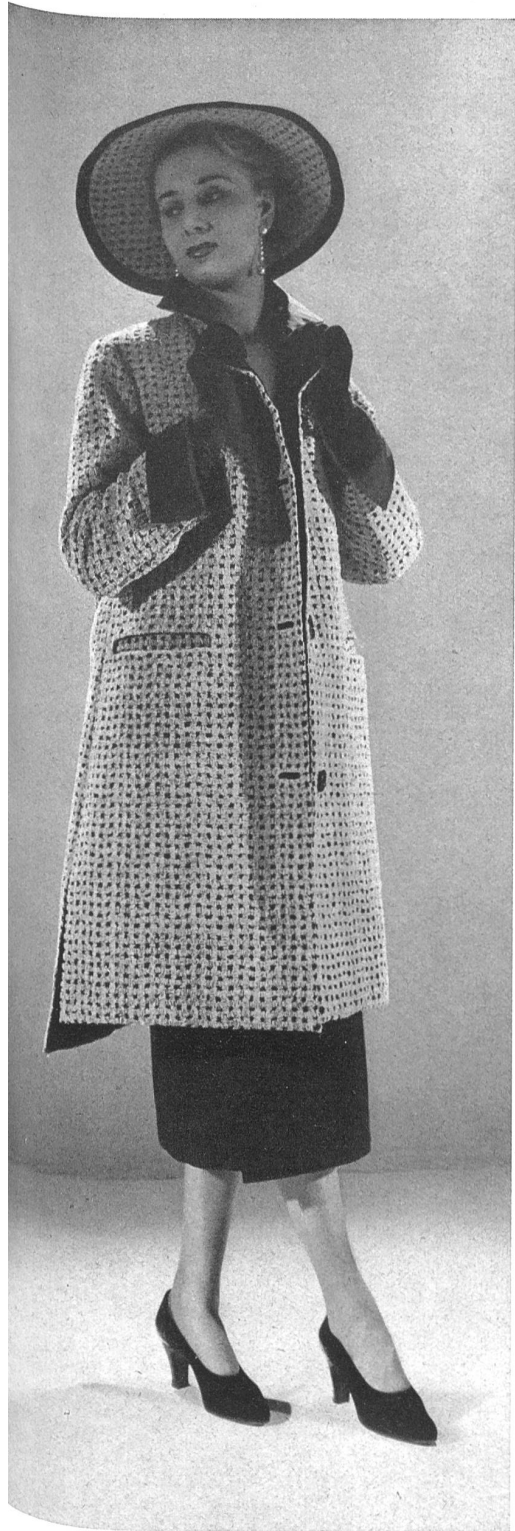
Les documents de cette rubrique nous sont parvenus trop tard pour paraître dans notre précédent numéro; ils font partie de la grande collection printemps-été 1950, présentée à Paris en février, sauf celui de la page 32 qui appartient à la collection intermédiaire d'été.



JACQUES FATH
Union S. A., St-Gall
PIERRE BRIVET
FILS, PARIS



CHRISTIAN DIOR
Forster Willi & Cie, St-Gall
INAMO, ZURICH



CHRISTIAN DIOR
A. Naef & Cie, Flawil
INAMO, ZURICH



JACQUES FATH
Union S.A., St-Gall
PIERRE BRIVET FILS, PARIS



MAGGY ROUFF
A. Naef & Cie, Flawil
INAMO, ZURICH



JACQUES FATH
Walter Stark, St-Gall
MONTEX, PARIS



DENISE ET MAD
A. Naef & Cie, Flawil
PIERRE BRIVET FILS, PARIS



MOLYNEUX
A. Naef & Cie, Flawil
INÄMO, ZURICH

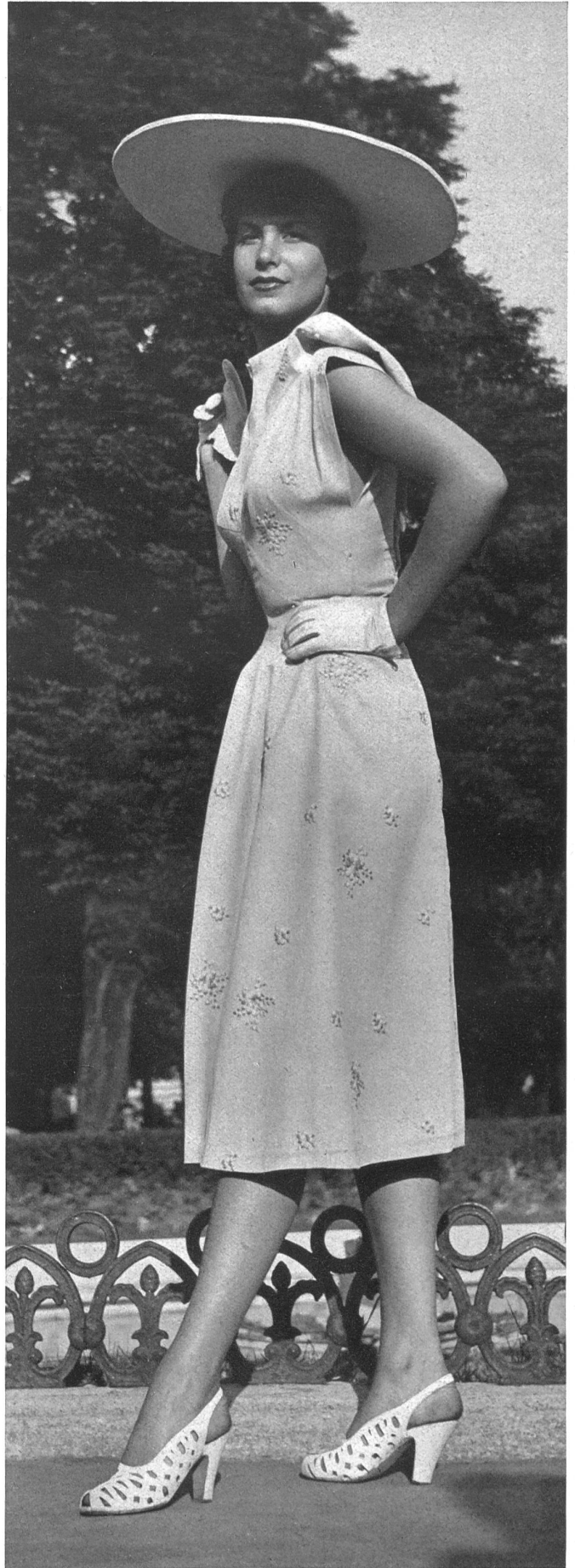


NINA RICCI
J. G. Nef & Cie, Hérisau
M. GUITRY, PARIS



CHRISTIAN DIOR
Stoffel & Cie, St-Gall
INAMO, ZURICH

CHRISTIAN DIOR
Forster Willi & Cie, St-Gall
INAMO, ZURICH



CARVEN
Forster Willi & Cie, St-Gall
THIÉBAUT-ADAM, PARIS



MARCEL ROCHAS
Union S.A., St-Gall
THIÉBAUT-ADAM, PARIS

MAGGY ROUFF
Stoffel & Cie, St-Gall
INAMO, ZURICH



MARCEL ROCHAS
Union S.A., St-Gall
THIÉBAUT-ADAM, PARIS



JEAN DESSÈS
Forster Willi & Cie, St-Gall
INAMO, ZURICH



MANGUIN
Stoffel & Cie, St-Gall
INAMO, ZURICH



NINA RICCI
Union S. A., St-Gall
PIERRE BRIVET FILS, PARIS



TRISTAN MAURICE
Walter Schrank & Cie, St-Gall
THIÉBAUT-ADAM, PARIS



MARTIAL ET ARMAND
Reichenbach & Co., St-Gall
THIÉBAUT-ADAM, PARIS



CARVEN
Union S.A., St-Gall
PIERRE BRIVET FILS, PARIS

*Mademoiselle Mary Dalmès,
de la Comédie Française*

ZURICH

Les soieries



BALENCIAGA
Heer & Cie S. A., Thalwil
INAMO, ZURICH



RAPHAEL
Heer & Cie S. A., Thalwil
INAMO, ZURICH



ALWYNN
L. Abraham & Cie, Soieries S. A., Zurich

MANGUIN

Heer & Cie S. A., Thalwil
INAMO, ZURICH



MAGGY ROUFF
Rudolf Brauchbar & Cie, Zurich



BRUYÈRE
Rudolf Brauchbar & Cie, Zurich

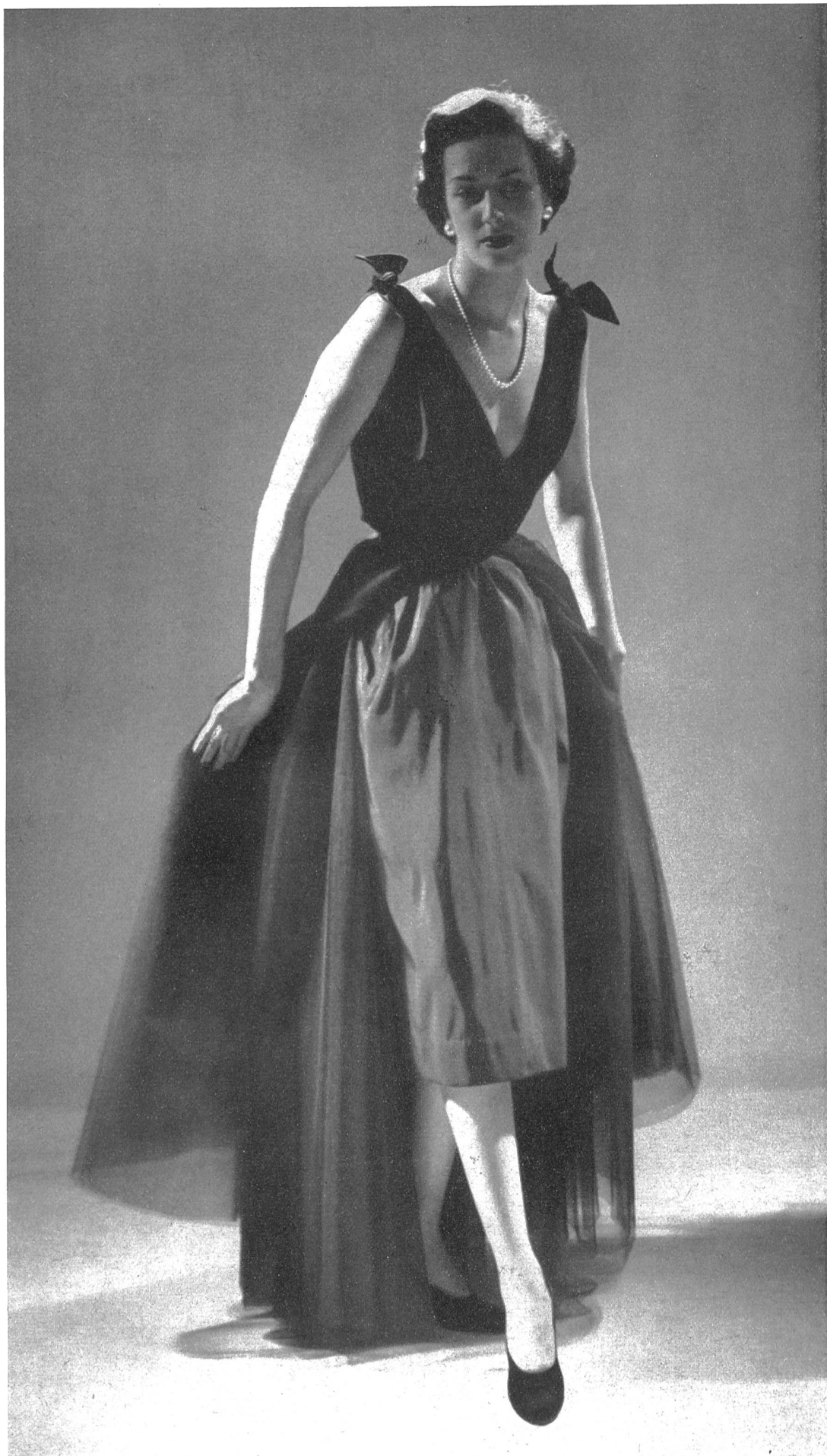


PAQUIN
Emar S.A., Zurich
INAMO, ZURICH



MOLYNEUX

L. Abraham & Cie, Soieries S. A., Zurich



CHRISTIAN DIOR
S. A. Stunzi Fils, Horgen

COMMENTAIRES DES ILLUSTRATIONS

DES PAGES 29-40

		Pages
JACQUES FATH	Guipure d'Union S. A., St-Gall. Grossiste à Paris : Pierre Brivet Fils. <i>Photo Maywald</i> .	29
CHRISTIAN DIOR	Broderie rose au passé de Forster Willi & Cie, St-Gall. Placé par Inamo, Zurich. <i>Photo André Ostier</i>	29 a
CHRISTIAN DIOR	Guipure de A. Naef & Cie, Flawil. Placé par Inamo, Zurich. <i>Photo André Ostier</i> . .	30
JACQUES FATH	Guipure du corsage — rebrodée par Rébé, Paris — d'Union S. A., St-Gall. Grossiste à Paris : Pierre Brivet Fils. <i>Photo Maywald</i>	30
MAGGY ROUFF	Guipure de A. Naef & Cie, Flawil. Placé par Inamo, Zurich	30 a
JACQUES FATH	Guipure de Walter Stark, St-Gall. Grossiste à Paris : Maison Montex. <i>Photo Seeberger</i>	31
DENISE et MAD	Col en piqué brodé de A. Naef & Cie, Flawil. Grossiste à Paris : Pierre Brivet Fils. <i>Photo Lavoisier</i>	31
MOLYNEUX	Broderie de A. Naef & Cie, Flawil. Placé par Inamo, Zurich. <i>Photo André Ostier</i> . .	31 a
NINA RICCI	Tissu « Nelo » brodé de J. G. Nef & Cie, Hérisau. Grossiste à Paris : M. Guitry . . .	32
CHRISTIAN DIOR	Piqué fin de Stoffel & Cie, St-Gall. Placé par Inamo, Zurich	32 a
CHRISTIAN DIOR	Broderie de Forster Willi & Cie, St-Gall. Placé par Inamo, Zurich. <i>Photo André Ostier</i>	33
CARVEN	Broderie relief sur piqué de Forster Willi & Cie, St-Gall. Grossiste à Paris : Thiébaud-Adam. <i>Photo Louis René Astre</i>	33
MAGGY ROUFF	Twill coton imprimé de Stoffel & Cie, St-Gall. Placé par Inamo, Zurich. <i>Photo Guy Arsac</i>	33 a
MARCEL ROCHAS	Piqué brodé d'Union S. A., St-Gall. Grossiste à Paris : Thiébaud-Adam. <i>Photo Seeberger</i>	33 a
MARCEL ROCHAS	Galons en broderie d'Union S. A., St-Gall. Grossiste à Paris : Thiébaud-Adam. <i>Photo Seeberger</i>	34
JEAN DESSÈS	Broderie métal et organdi de Forster Willi & Cie, St-Gall. Placé par Inamo, Zurich .	34 a
NINA RICCI	Organdi imprimé Imago, fond blanc, pois bleus, d'Union S. A., St-Gall. Grossiste à Paris : Pierre Brivet Fils. <i>Photo Diaz</i>	35
MANGUIN	Piqué de Stoffel & Cie, St-Gall. Placé par Inamo, Zurich. <i>Photo Forlano</i>	35
TRISTAN MAURICE	Robe plissée garnie de dentelles « ficelle » très en relief de Walter Schrank & Cie, St-Gall. Grossiste à Paris : Thiébaud-Adam. <i>Photo Meunier</i>	35 a
MARTIAL et ARMAND	Piqué blanc brodé bleu, combiné avec piqué marine brodé blanc (broderie anglaise) de Reichenbach & Co., St-Gall. Grossiste à Paris : Thiébaud-Adam. <i>Photo Louis René Astre</i>	35 a
CARVEN	Franges en guipure coton d'Union S. A., St-Gall. Grossiste à Paris : Pierre Brivet Fils. <i>Photo Guy Arsac</i>	36
BALENCIAGA	Tissu linon tailleurs (soie et lin) de Heer & Cie S. A., Thalwil. Placé par Inamo, Zurich <i>Photo André Ostier</i>	36 a
ALWYNN	Organdi Basra pure soie bronze de L. Abraham & Cie, Soieries S. A., Zurich. <i>Photo Maywald</i>	37
RAPHAEL	Douppion soie naturelle de Heer & Cie S. A., Thalwil. Placé par Inamo, Zurich . . .	37
MANGUIN	Tissu soie, lin et or, de Heer & Cie S. A., Thalwil. Placé par Inamo, Zurich	37 a
MAGGY ROUFF	Côtelé infroissable de Rudolf Brauchbar & Cie, Zurich	37 a
BRUYÈRE	Crêpe de Chine pure soie, imprimé à la main, de Rudolf Brauchbar & Cie, Zurich . .	38
PAQUIN	Crêpe cloqué coton imprimé d'Emar S. A., Zurich. Placé par Inamo, Zurich . . .	38 a
MOLYNEUX	Faille pure soie noire de L. Abraham & Cie, Soieries S. A., Zurich. <i>Photo Maywald</i> . .	39
CHRISTIAN DIOR	Corsage et jupe en poul de soie, tout soie, de la S. A. Stunzi Fils, Horgen. <i>Photo André Ostier</i>	40

Tous les documents de Paris reproduits dans ce numéro représentent des modèles réservés dont la reproduction est interdite.
 All the Paris documents reproduced in this number represent reserved models whose reproduction is forbidden.
 Los documentos procedentes de París que reproducimos en este número son modelos reservados cuya reproducción está prohibida.
 Alle in dieser Nummer veröffentlichten Modelle aus Paris sind geschützt und ihre Reproduktion ist verboten.