

Zeitschrift: Textiles suizos [Edición español]
Herausgeber: Oficina Suiza de Expansión Comercial
Band: - (1953)
Heft: 4

Artikel: Les collections d'hiver 1953-54
Autor: [s.n.]
DOI: <https://doi.org/10.5169/seals-797486>

Nutzungsbedingungen

Die ETH-Bibliothek ist die Anbieterin der digitalisierten Zeitschriften. Sie besitzt keine Urheberrechte an den Zeitschriften und ist nicht verantwortlich für deren Inhalte. Die Rechte liegen in der Regel bei den Herausgebern beziehungsweise den externen Rechteinhabern. [Siehe Rechtliche Hinweise.](#)

Conditions d'utilisation

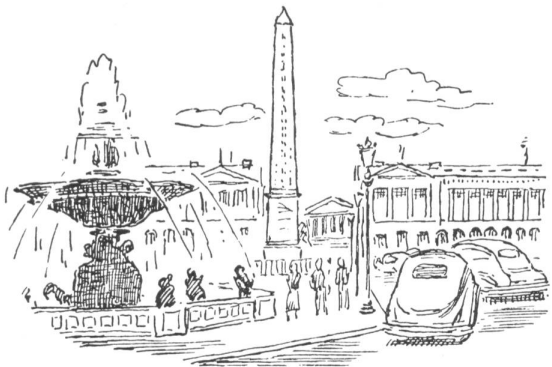
L'ETH Library est le fournisseur des revues numérisées. Elle ne détient aucun droit d'auteur sur les revues et n'est pas responsable de leur contenu. En règle générale, les droits sont détenus par les éditeurs ou les détenteurs de droits externes. [Voir Informations légales.](#)

Terms of use

The ETH Library is the provider of the digitised journals. It does not own any copyrights to the journals and is not responsible for their content. The rights usually lie with the publishers or the external rights holders. [See Legal notice.](#)

Download PDF: 02.04.2025

ETH-Bibliothek Zürich, E-Periodica, <https://www.e-periodica.ch>



Les collections d'hiver 1953-54

Les soies de Zurich



PIERRE BALMAIN

Satin duchesse noir, soie
naturelle de la
S. A. Stunzi Fils, Horgen

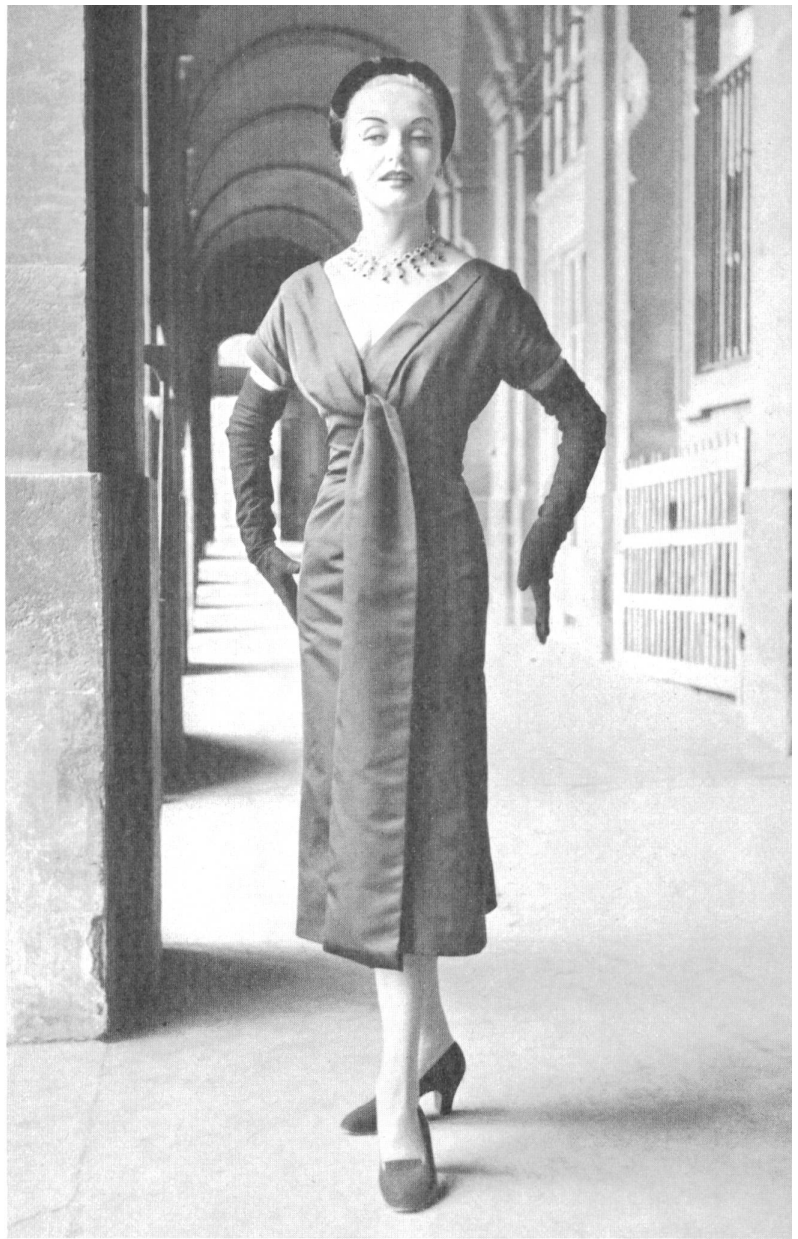
Photo André Ostier



MAGGY ROUFF

Tissu soie-laine lamé de *Weisbrod-Zurrer Fils,*
Hausen a. A.

Photo Guy Arsac



CHRISTIAN DIOR

Radzimir noir, soie naturelle, de la
S. A. Stunzi Fils, Horgen

Photo Maywald

PIERRE BALMAIN

Faille Tussah soie noire tramée laine de
Rudolf Brauchbar & Cie, Zurich;
distribuée par Montex Paris



JACQUES HEIM

Seramia de *L. Abraham & Cie, Soieries S. A., Zurich*

Photo Dambier

BALENCIAGA
Photo Kublin



CHRISTIAN DIOR

Caracol de *L. Abraham & Cie, Soieries S. A., Zurich*

Photo Kublin



BALENCIAGA

Photo Kublin





JEAN DESSES

Basra de *L. Abraham & Cie, Soieries S. A., Zurich*

Photo Kublin

BALENCIAGA

Photo Kublin

