

Zeitschrift: Textiles suizos [Edición español]
Herausgeber: Oficina Suiza de Expansión Comercial
Band: - (1961)
Heft: 1

Artikel: Réalisations suisses en tissus suisses = Swiss made with swiss materials = Realizaciones suizas en tejidos suizos = Schweizer Ausführung mit schweizer Geweben
Autor: [s.n.]
DOI: <https://doi.org/10.5169/seals-797713>

Nutzungsbedingungen

Die ETH-Bibliothek ist die Anbieterin der digitalisierten Zeitschriften. Sie besitzt keine Urheberrechte an den Zeitschriften und ist nicht verantwortlich für deren Inhalte. Die Rechte liegen in der Regel bei den Herausgebern beziehungsweise den externen Rechteinhabern. [Siehe Rechtliche Hinweise.](#)

Conditions d'utilisation

L'ETH Library est le fournisseur des revues numérisées. Elle ne détient aucun droit d'auteur sur les revues et n'est pas responsable de leur contenu. En règle générale, les droits sont détenus par les éditeurs ou les détenteurs de droits externes. [Voir Informations légales.](#)

Terms of use

The ETH Library is the provider of the digitised journals. It does not own any copyrights to the journals and is not responsible for their content. The rights usually lie with the publishers or the external rights holders. [See Legal notice.](#)

Download PDF: 04.04.2025

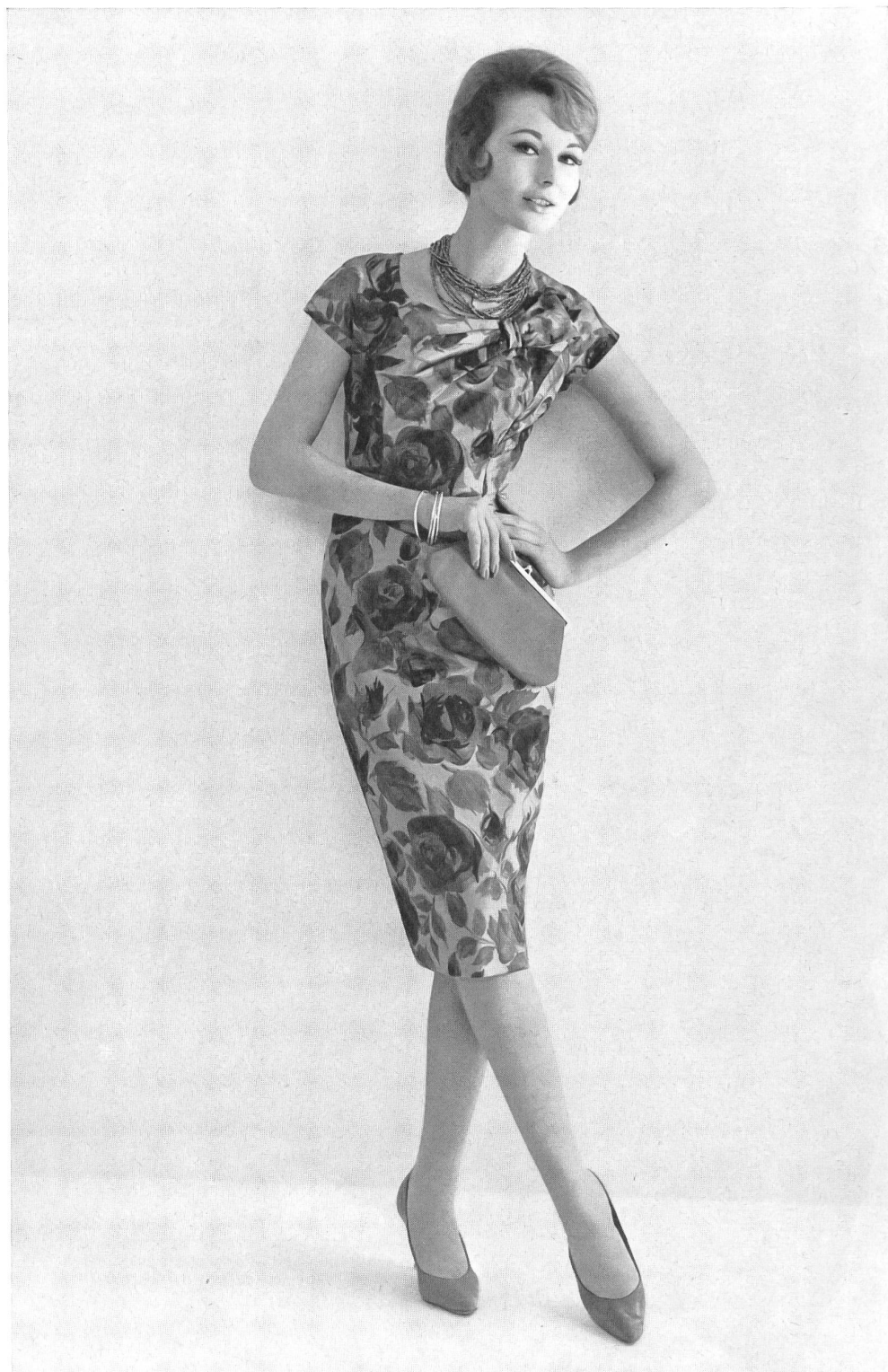
ETH-Bibliothek Zürich, E-Periodica, <https://www.e-periodica.ch>

Réalisations suisses en tissus suisses

Swiss Made with Swiss Materials

Realizaciones suizas en tejidos suizos

Schweizer Ausführung mit Schweizer Geweben



ROBT.
SCHWARZENBACH
& CO., THALWIL

Taffetas imprimé pure soie
Pure silk printed taffeta
Tafetán de seda pura estam-
pado
Bedruckter reinseidener
Taft
Modèle
Eugen Braunschweig A. G.,
Zurich
Photo Lutz



ROBT. SCHWARZENBACH & CO., THALWIL

Organdi de soie chiné. — Warp printed silk organdy. — Organdí de seda chiné. — Kettbedruckter Seidenorgandy
Modèle El-El S. A., Zurich
Photo Lutz

SOIERIES STEHLI S. A., ZURICH

Modèle El-El S. A., Zurich
Photo Lutz





SOIERIES STEHLI S. A., ZURICH

Tissu Rivoli Bayadère
Modèle Algo S. A., Zurich
Photo Lutz



TISSAGES DE SOIERIES NAEF FRÈRES S. A., ZURICH

Shetty Fashion Fil

- tissu tout fibranne infroissable, collection été 1961
- pure staple-fibre crease resisting fabric from the 1961 Summer collection
- tejido inarrugable de fibrana pura, de la colección de verano 1961
- knitterfreies Fibranne-Gewebe aus der Sommer Kollektion 1961

Modèle Samuel Blum, Zurich



TISSAGES DE SOIERIES NAEF FRÈRES S. A., ZURICH

Hirondelle

- pure soie imprimée, collection d'été 1961
- printed pure silk fabric from the 1961 Summer collection
- seda pura estampada de la colección de verano 1961
- bedruckte reine Seide aus der Sommer-Kollektion 1961

Modèle Samuel Blum, Zurich

Photo Hans Matter



HEER & CIE S. A., THALWIL

Tussana, rayonne infroissable au toucher de soie sauvage
Tussana, crease resisting rayon fabric which feels like wild silk
Tussana, tejido de rayón inarrugable con tacto de seda silvestre
Tussana, knitterfreies Rayonne-Gewebe mit wildseidenähnlichem Toucher
Modèle R. Cafader & Co., Zurich
Photo Tenca



« FISBA »,
CHRISTIAN FISCHBACHER CO.,
SAINT-GALL

Tissu Minicare brodé. — Embroidered
Minicare fabric. — Tejido bordado
Minicare. — Minicare Stickerei
Modèle R. Cafader & Co., Zurich



JACOB ROHNER S. A., REBSTEIN

Batiste Minicare brodée en noir. — Black
embroidery on Minicare batiste. —
Batista Minicare bordado en negro. —
Minicare Batist mit schwarzer Stickerei
Modèle E. & R. Braunschweig, Zurich



SETARTI S. A., ZURICH

Tissu Minicare brodé. — Embroidered
Minicare fabric. — Tejido Minicare
bordado. — Minicare Stickerei
Modèles E. & R. Braunschweig & Co.,
Zurich



« MINICARE », Joseph Bancroft & Sons Co. A.G., Zurich



« NELO »,
J. G. NEF & CO. S. A.,
HERISAU

Batiste Minicare
Modèles « WEKO »,
Jakob Weil & Co.,
Diessenhofen

METTLER & CIE S. A., SAINT-GALL

Soraya — Tissu imprimé Minicare
Printed Minicare fabric
Tejido Minicare estampado
Minicare Druckstoff

Modèle Willy Meyer S. A., Zurich
Photos Tenca

NABHOLZ S. A.,
SCHÖNENWERD

« Ascona »-costume d'entraînement et de loisirs, pratique, léger, élastique, facile à laver, séchant vite et ne nécessitant pas de repassage, en tricot de « BAN-LON ».

-training and leisure set, practical, elastic, lightweight, easy to wash, quick drying and no iron, in knitted « BAN-LON ».

-Vestido de training y para el solaz, práctico, ligero, elástico, fácil de lavar, rápidamente seco y que no necesita plancharse, de punto de « BAN-LON ».

-Training- und Freizeit-Anzug, leicht, praktisch, leicht gewaschen und schnelltrocknend, kein Bügeln nötig, aus « BAN-LON » Trikot.

« BAN-LON » Joseph Bancroft
Sons Co. AG., Zurich
Photo Henn





Satin douppion, pure soie.



ROBT.
SCHWARZENBACH & CO.
THALWIL

Modèles et dessins :
Orig. Geny Spielmann,
Zurich.

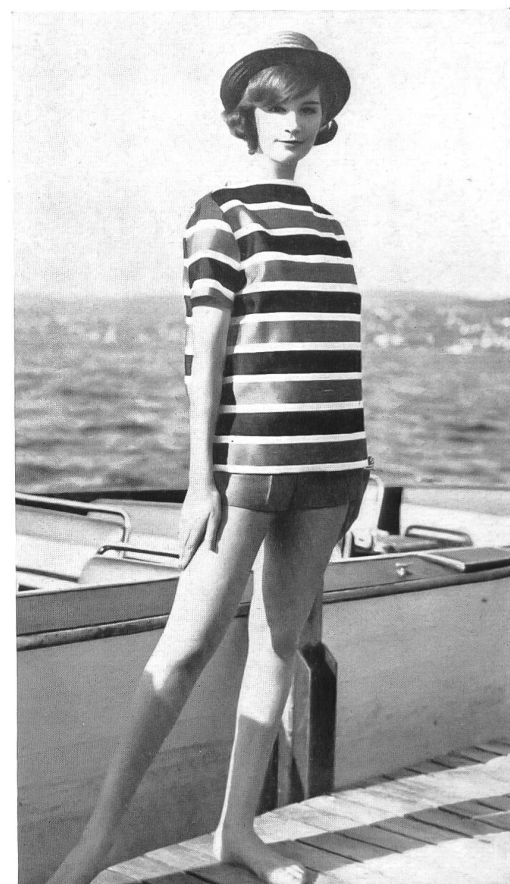
Tissu jacquard haute nouveauté
en coton mélangé.

Photos Attilio Gallivaggi



Satin douppion, pure soie.

Satin douppion, pure soie.



LAHCO S. A., BADEN

Maillot de bain en coton imprimé à épaulettes amovibles
 Printed cotton swimsuit with removable shoulder straps
 Bañador de algodón estampado con hombreras de quita y pon
 Badeanzug aus bedruckter Baumwolle mit abnehmbaren Achsel-Trägern



Maillot de bain élégant en tissu élastique avec épaulettes coupées d'une pièce
 Smart swimsuit in elastic fabric with whole in one piece shoulder straps
 Bañador elegante de tejido elástico con hombreras de una sola pieza
 Eleganter Damenbadeanzug aus elastischem Gewebe mit angeschnittenen Trägern
 Photos Stowinski



Maillot de bain juvénile en coton imprimé avec jaquette assortie; se fait aussi pour dames
 Youthful printed cotton swimsuit with jacket to match; also available for ladies
 Bañador juvenil de algodón estampado con chaqueta haciendo juego; se hace también para señora
 Jugendlicher Badeanzug aus bedruckter Baumwolle; gleiches Modell auch für Damen



« BERCO », BAERLOCHER & CO., RHEINECK

Batiste fine
Modèle « DUBARRY », Käthe Schenkel-Eckert,
Horn



« BERCO », BAERLOCHER & CO., RHEINECK

Crêpe lingerie de coton extra-fin. — Finest lingerie
cotton crepe. — Crespón de algodón finísimo. —
Feinster Baumwoll-Wasche-Crêpe
Modèle « DUBARRY », Käthe Schenkel-Eckert,
Horn