

Zeitschrift: Textiles suizos [Edición español]
Herausgeber: Oficina Suiza de Expansión Comercial
Band: - (1961)
Heft: 3

Artikel: Ici et ailleurs... = Here, there and everywhere... = De aquí y acullá... = Aus aller Welt
Autor: [s.n.]
DOI: <https://doi.org/10.5169/seals-797746>

Nutzungsbedingungen

Die ETH-Bibliothek ist die Anbieterin der digitalisierten Zeitschriften. Sie besitzt keine Urheberrechte an den Zeitschriften und ist nicht verantwortlich für deren Inhalte. Die Rechte liegen in der Regel bei den Herausgebern beziehungsweise den externen Rechteinhabern. [Siehe Rechtliche Hinweise.](#)

Conditions d'utilisation

L'ETH Library est le fournisseur des revues numérisées. Elle ne détient aucun droit d'auteur sur les revues et n'est pas responsable de leur contenu. En règle générale, les droits sont détenus par les éditeurs ou les détenteurs de droits externes. [Voir Informations légales.](#)

Terms of use

The ETH Library is the provider of the digitised journals. It does not own any copyrights to the journals and is not responsible for their content. The rights usually lie with the publishers or the external rights holders. [See Legal notice.](#)

Download PDF: 04.04.2025

ETH-Bibliothek Zürich, E-Periodica, <https://www.e-periodica.ch>

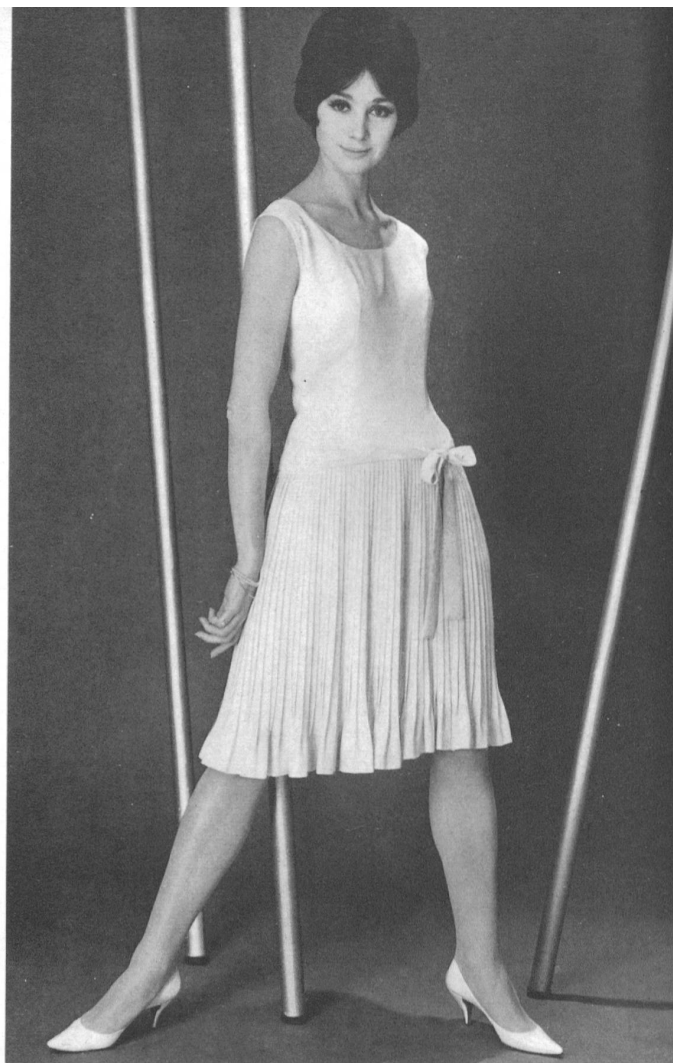
Ici et ailleurs...

Here, there and everywhere...

De aquí y acullá...

Aus aller Welt...

ROBT. SCHWARZENBACH
& CO., THALWIL
Crêpe Amoroso rose saumon
Salmon pink Crêpe Amoroso
Modèle Pierre Billet, Paris

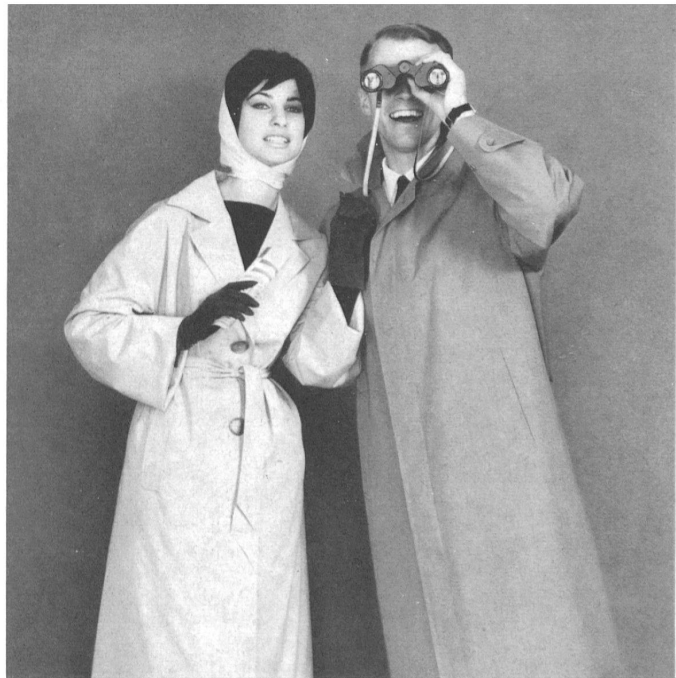


SOIERIES DE ZURICH
Surah turquoise à pois noirs
Surah turquesa con topos
negros
Modèle Pedro Rodriguez,
Madrid
Photo Manual Gansa

REICHENBACH & CO.,
SAINT-GALL
Batiste Mincare brodée
Embroidered Mincare batiste
Modèle Delamare, Paris
Distribué par Montex, Paris



STOFFEL & CO., SAINT-GALL



Tissu « Aquaperl 2 + 1 » (67 % térylène + 33 %
coton)
« Aquaperl 2 + 1 »-Gewebe (67 % Terylen + 33 %
Baumwolle)
Modèle Junex (Suède)



Tissu « Aquaperl » pur coton
« Aquaperl »-Gewebe (100 % Baumwolle)
Modèle finlandais



Tissu « Aquaperl » 2 + 1 » (67 % térylène + 33 %
coton)
« Aquaperl 2 + 1 »-Gewebe (67 % Terylen + 33 %
Baumwolle)
Modèle norvégien

Organdi de soie café avec broderie de soie noire à jour
Coffee silk organdie with openwork black silk embroidery
Modèle Lachasse, Londres



Lin brodé vert
Green embroidered linen
Modèle Victor Stiebel, Londres



Organdi de soie bleu marine brodé de pois en relief
Navy blue silk organdie with embroidered raised spots
Modèle Norman Hartnell, Londres



Organdi de soie blanc avec broderie multicolore
Multicolor embroidered white silk organdie
Modèle Belinda Belville, Londres
Photos Tunbridge Ltd.

FORSTER WILLI & CO., SAINT-GALL

Coton brodé crème
Cream embroidered cotton
Modèle John Cavanagh, Londres



Broderie lin en relief citron pâle
Pale citron yellow raised linen lace
Modèle Michael of Carlos Place, Londres



Broderie lin sur tulle
Linen embroidered tulle
Modèle Ronald Paterson, Londres



Organdi de soie brodé en blanc et rouge
White and red embroidered silk organdie
Modèle Mattli, Londres
Photos Tunbridge Ltd.