

**Zeitschrift:** Textiles suizos [Edición español]  
**Herausgeber:** Oficina Suiza de Expansión Comercial  
**Band:** - (1962)  
**Heft:** 1

**Artikel:** Créations suisses : tissus, mailles, modèles = Creaciones suizas : tejidos, malla, modelos = Swiss made with swiss materials = Schweizer Schöpfungen : Stoffe, Maschen, Modelle

**Autor:** [s.n.]

**DOI:** <https://doi.org/10.5169/seals-797384>

### **Nutzungsbedingungen**

Die ETH-Bibliothek ist die Anbieterin der digitalisierten Zeitschriften. Sie besitzt keine Urheberrechte an den Zeitschriften und ist nicht verantwortlich für deren Inhalte. Die Rechte liegen in der Regel bei den Herausgebern beziehungsweise den externen Rechteinhabern. [Siehe Rechtliche Hinweise.](#)

### **Conditions d'utilisation**

L'ETH Library est le fournisseur des revues numérisées. Elle ne détient aucun droit d'auteur sur les revues et n'est pas responsable de leur contenu. En règle générale, les droits sont détenus par les éditeurs ou les détenteurs de droits externes. [Voir Informations légales.](#)

### **Terms of use**

The ETH Library is the provider of the digitised journals. It does not own any copyrights to the journals and is not responsible for their content. The rights usually lie with the publishers or the external rights holders. [See Legal notice.](#)

**Download PDF:** 02.04.2025

**ETH-Bibliothek Zürich, E-Periodica, <https://www.e-periodica.ch>**

Créations suisses:  
Tissus — Mailles — Modèles  
Swiss Made  
with Swiss Materials

Creaciones suizas:  
Tejidos — Malla — Modelos  
Schweizer Schöpfungen:  
Stoffe — Maschen — Modelle



HEER & CIE S. A.,  
THALWIL  
Alzora cloqué, laine/nylon  
Modèle Hugo Brandeis S.A.,  
Zurich  
Photo Hans Matter





MAX KIRCHHEIMER FILS & CIE, ZURICH  
Tissu — fabric — tejido — Gewebe  
Modèle Cortesca A.-G., Zurich  
Photo Tenca

MAX KIRCHHEIMER FILS & CIE, ZURICH  
Tissu — fabric — tejido — Gewebe  
Modèle Cortesca A.-G., Zurich  
Photo Tenca







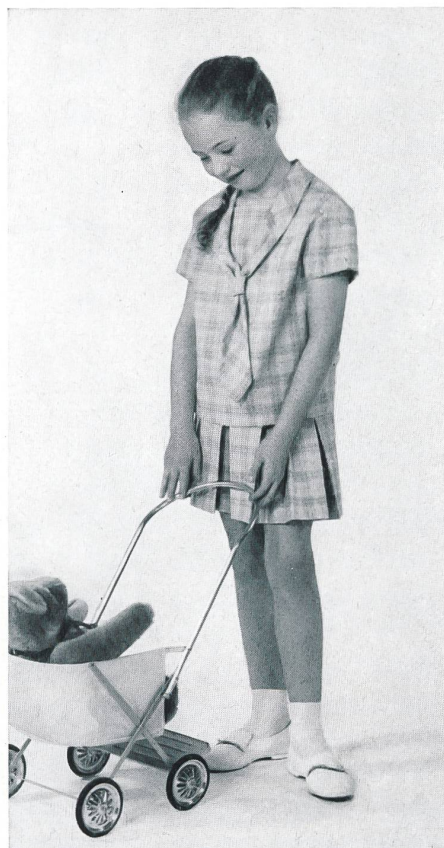


HEER & CIE S. A., THALWIL  
Térylène (blouse et jupe)  
Modèle « Fleurisse », Adolf Merz-Brand,  
Herisau

HEER & CIE S. A., THALWIL  
Térylène (blouse) et térylène/laine (jupe)  
Modèle « Fleurisse », Adolf Merz-Brand,  
Herisau



HEER & CIE S. A., THALWIL  
Térylène/laine (blouse et jupe)  
Modèle Leumann, Boesch & Cie S. A.,  
Kronbühl



HEER & CIE S. A., THALWIL  
Térylène/laine  
Modèle Eugen Oertle & Cie, Saint-Gall





HEER & CIE S. A., THALWIL  
 Shantung pure soie  
 Imperméable de Dumas,  
 Egloff S. A., Châtel-Saint-Denis  
 Photo Lutz

HEER & CIE S. A., THALWIL  
 Lucky Line, laine/térylène  
 Modèle A. Kriemler-Schoch,  
 Saint-Gall



HEER & CIE S. A., THALWIL  
 Laine/térylène  
 Modèle Paul Weibel A.-G., Gossau  
 Photo Kurt Kohler/Lutz





HEER & CIE S. A., THALWIL  
Crêpe Derby  
Modèle R. Cafader & Co., Zurich  
Photo Lutz

HEER & CIE S. A., THALWIL  
Satin duchesse rayonne  
Modèle Eugen Braunschweig A.-G.,  
Zurich  
Photo Lutz









REICHENBACH & CO.,  
SAINT-GALL  
Broderie sur jersey  
Modèle « Herisa »,  
Aebi & Cie S. A., Herisau  
Photo Lutz







NEUBURGER & CO. S.A., SAINT-GALL

Batiste de couleur avec broderie anglaise et en relief.

Coloured batiste with raised and eyelet embroidery.

Batista en color con bordado inglés y en relieve.

Farbiger Batist mit Loch- und Reliefstickerei.

Modèle Willy Meyer S.A., Zurich

Photo Tenca





METTLER & CO. S.A., SAINT-GALL

Satin de coton Minicare imprimé.  
 Minicare printed cotton satin.  
 Satén de algodón Minicare estampado.  
 Minicare Baumwollsatín, bedruckt.

Modèle Algo S.A., Zurich

Photo Rev



METTLER & CO. S.A., SAINT-GALL

Satin de coton Minicare imprimé.  
 Minicare printed cotton satin.  
 Satén de algodón Minicare estampado.  
 Minicare Baumwollsatín, bedruckt.

Modèle Willy Meyer S.A., Zurich

Photo Rev

“Minicare” Joseph Bancroft & Sons Co. A.G., Zurich