

**Zeitschrift:** Textiles suizos [Edición español]  
**Herausgeber:** Oficina Suiza de Expansión Comercial  
**Band:** - (1963)  
**Heft:** 1

**Artikel:** Les collections d'automne et d'hiver 1962-1963  
**Autor:** [s.n.]  
**DOI:** <https://doi.org/10.5169/seals-798015>

### **Nutzungsbedingungen**

Die ETH-Bibliothek ist die Anbieterin der digitalisierten Zeitschriften. Sie besitzt keine Urheberrechte an den Zeitschriften und ist nicht verantwortlich für deren Inhalte. Die Rechte liegen in der Regel bei den Herausgebern beziehungsweise den externen Rechteinhabern. [Siehe Rechtliche Hinweise.](#)

### **Conditions d'utilisation**

L'ETH Library est le fournisseur des revues numérisées. Elle ne détient aucun droit d'auteur sur les revues et n'est pas responsable de leur contenu. En règle générale, les droits sont détenus par les éditeurs ou les détenteurs de droits externes. [Voir Informations légales.](#)

### **Terms of use**

The ETH Library is the provider of the digitised journals. It does not own any copyrights to the journals and is not responsible for their content. The rights usually lie with the publishers or the external rights holders. [See Legal notice.](#)

**Download PDF:** 04.04.2025

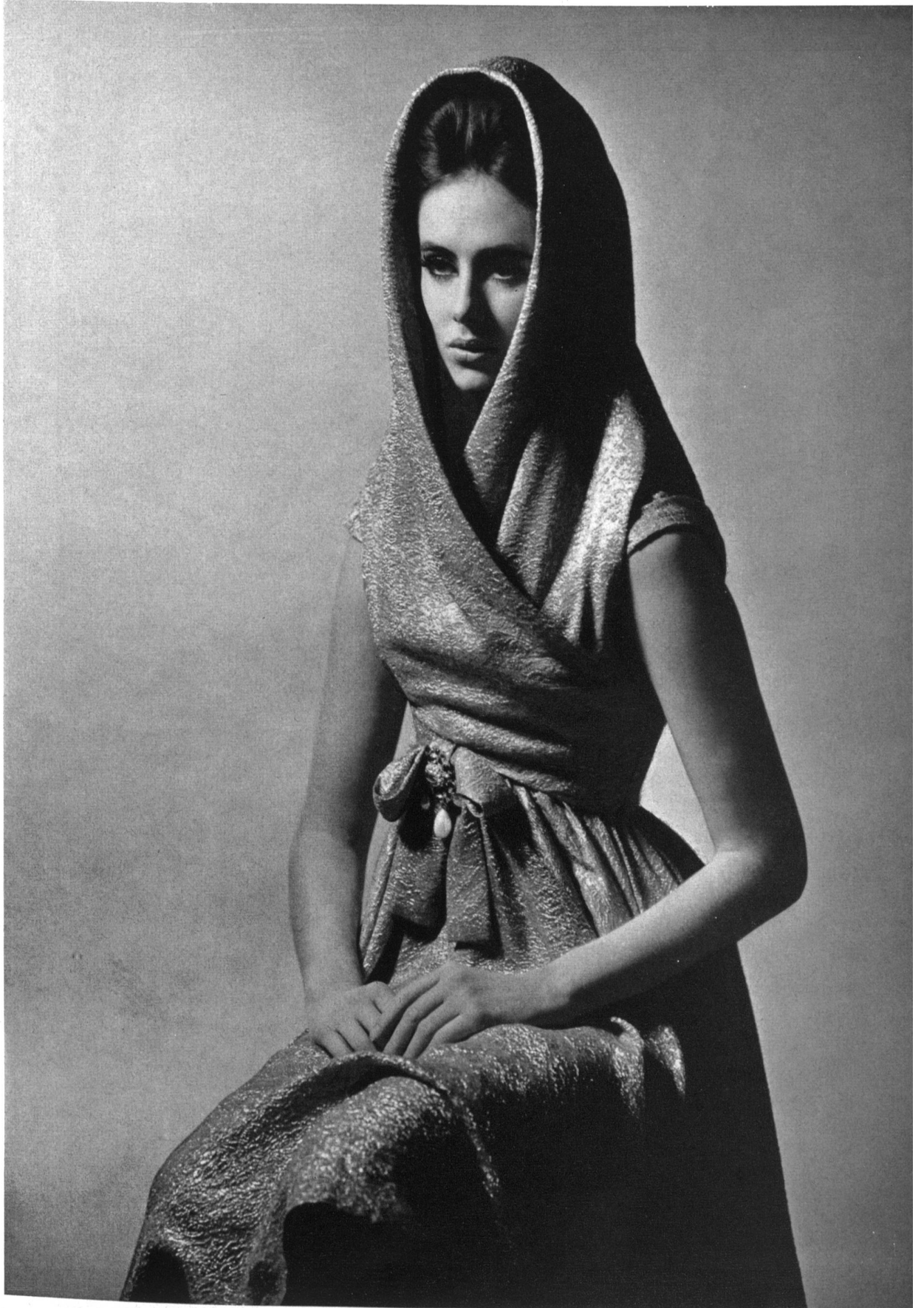
**ETH-Bibliothek Zürich, E-Periodica, <https://www.e-periodica.ch>**



# Les collections d'automne et d'hiver 1962-1963

Dans la couture parisienne: Soieries de Zurich

MODÈLES EXCLUSIFS — REPRODUCTION INTERDITE



CHRISTIAN DIOR  
Soie lamée cloquée  
« Gitane » de  
L. Abraham & Cie,  
Soieries S.A., Zurich  
Photo Kublin

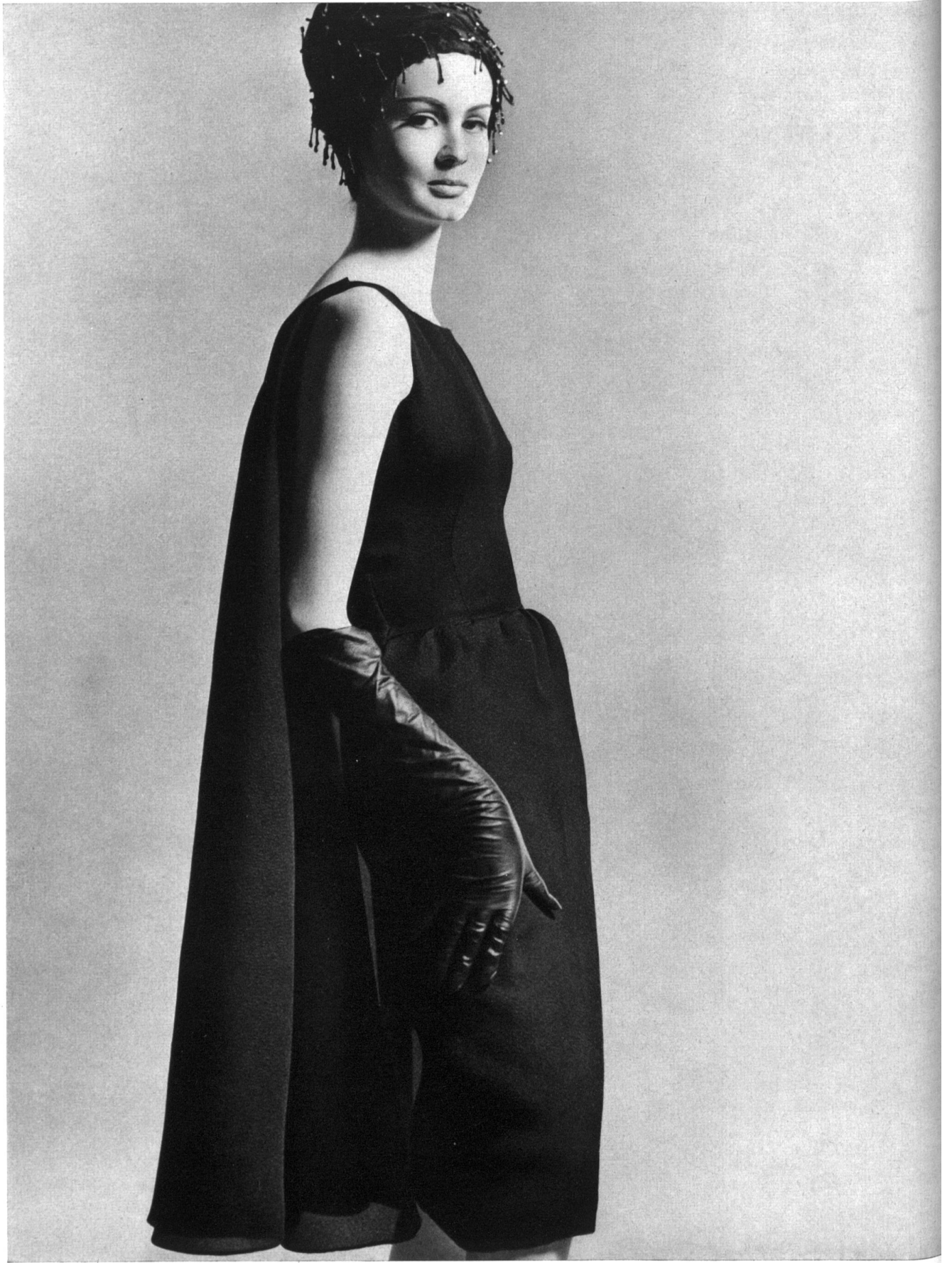


YVES SAINT-LAURENT  
Satin ciré noir de  
L. Abraham & Cie,  
Soieries S. A., Zurich  
Photo Kublin

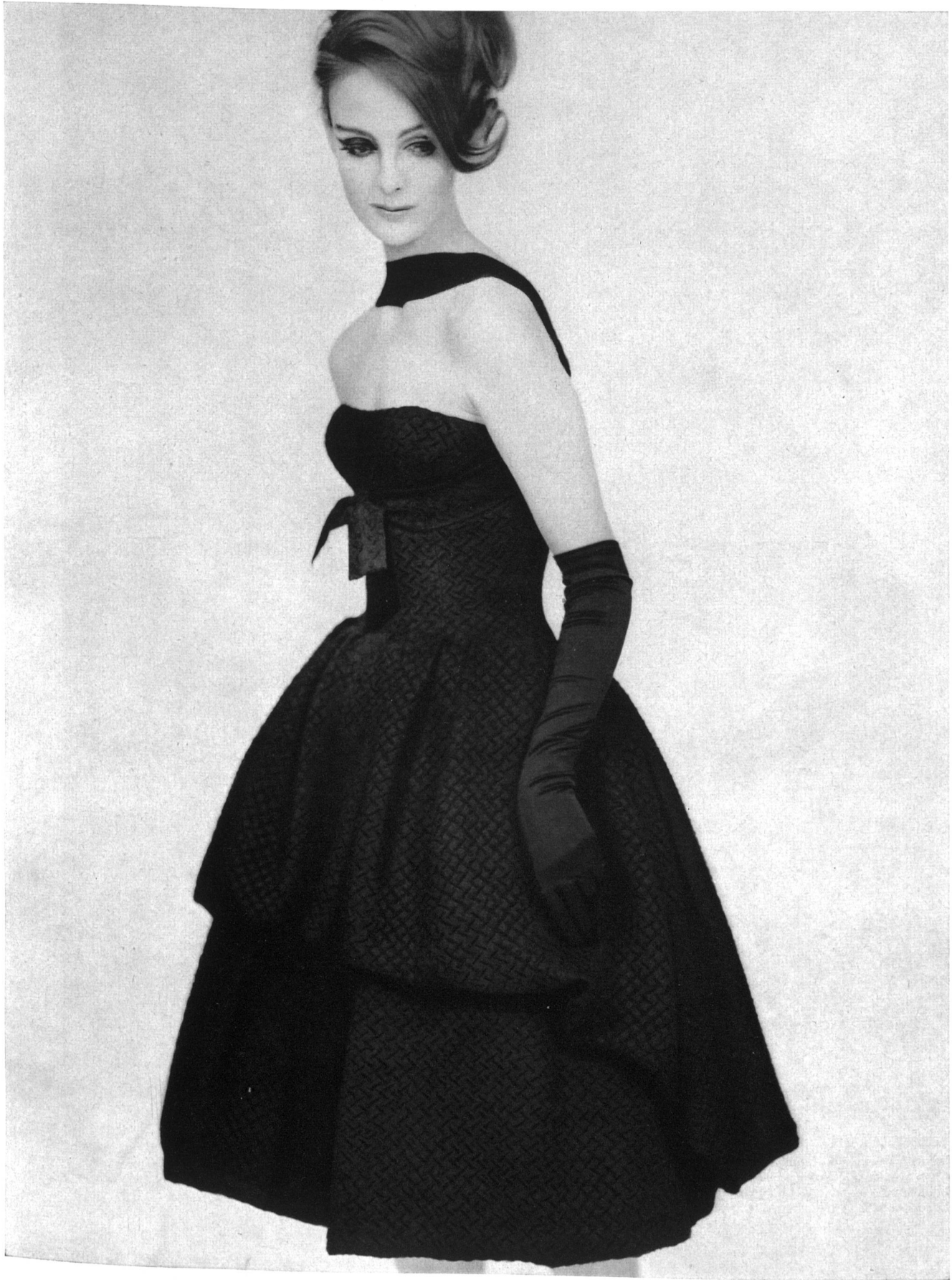
GUY LAROCHE  
Matelassé soie et laine  
« Manolo » de  
L. Abraham & Cie,  
Soieries S. A., Zurich  
Photo Rév







JACQUES HEIM  
Soie noire cloquée « Carioca » de  
L. Abraham & Cie,  
Soieries S. A., Zurich  
Photo Rév



LANVIN CASTILLO  
Soie noire cloquée « Carioca » de  
L. Abraham & Cie, Soieries S. A., Zurich  
Photo Barbieri



**PIERRE CARDIN**

Tissu « Vincennes » cloqué infroissable  
(69 % acétate, 31 % viscose) de  
Robt. Schwarzenbach & Co., Thalwil  
Photo Louis-R. Astre

**NINA RICCI**

Tissu « Tregalon-Eresco », un cloqué pur  
Dralon gris argent de  
Robt. Schwarzenbach & Co., Thalwil  
Photo Louis-R. Astre







Dans la couture parisienne : Broderies de Saint-Gall

MODÈLES EXCLUSIFS — REPRODUCTION INTERDITE



PIERRE CARDIN

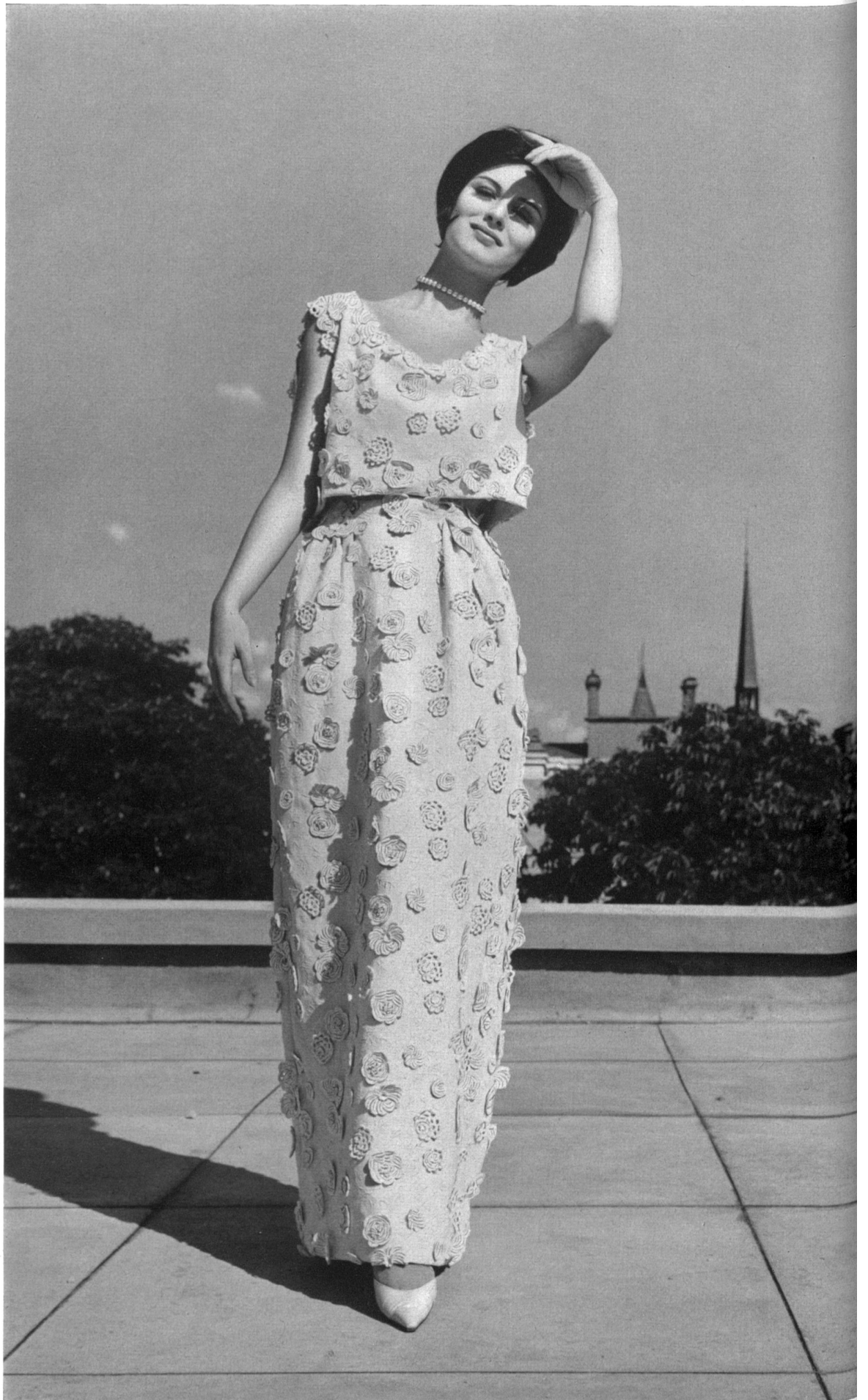
Motif de guipure appliqué de  
A. Naef & Cie S. A., Flawil/Saint-Gall  
Grossiste à Paris : Robert Burg & Cie  
Photo Joseph Grove

GUY LAROCHE

Guipure de laine de couleur de  
Union S. A., Saint-Gall  
Grossiste à Paris : Robert Burg &  
Photo Joseph Grove



**BERNARD SAGARDOY**  
Crêpe de soie brodé avec  
applications de fleurs en  
broderie de  
Jacob Rohner S. A.,  
Rebstein/Saint-Gall  
Grossiste à Paris :  
Robert Burg & Cie  
Photo Joseph Grove





**BERNARD  
SAGARDOY**  
Organdi de soie brodé  
de Walter Stark,  
Saint-Gall  
Grossiste à Paris:  
Robert Burg & Cie  
Photo Joseph Grove

