

Zeitschrift: Textiles suizos [Edición español]
Herausgeber: Oficina Suiza de Expansión Comercial
Band: - (1964)
Heft: 1

Artikel: Ici et ailleurs... = Here, there and everywhere... = De aquí y acullá... = Aus aller Welt
Autor: [s.n.]
DOI: <https://doi.org/10.5169/seals-796875>

Nutzungsbedingungen

Die ETH-Bibliothek ist die Anbieterin der digitalisierten Zeitschriften. Sie besitzt keine Urheberrechte an den Zeitschriften und ist nicht verantwortlich für deren Inhalte. Die Rechte liegen in der Regel bei den Herausgebern beziehungsweise den externen Rechteinhabern. [Siehe Rechtliche Hinweise.](#)

Conditions d'utilisation

L'ETH Library est le fournisseur des revues numérisées. Elle ne détient aucun droit d'auteur sur les revues et n'est pas responsable de leur contenu. En règle générale, les droits sont détenus par les éditeurs ou les détenteurs de droits externes. [Voir Informations légales.](#)

Terms of use

The ETH Library is the provider of the digitised journals. It does not own any copyrights to the journals and is not responsible for their content. The rights usually lie with the publishers or the external rights holders. [See Legal notice.](#)

Download PDF: 04.04.2025

ETH-Bibliothek Zürich, E-Periodica, <https://www.e-periodica.ch>

Ici et ailleurs...

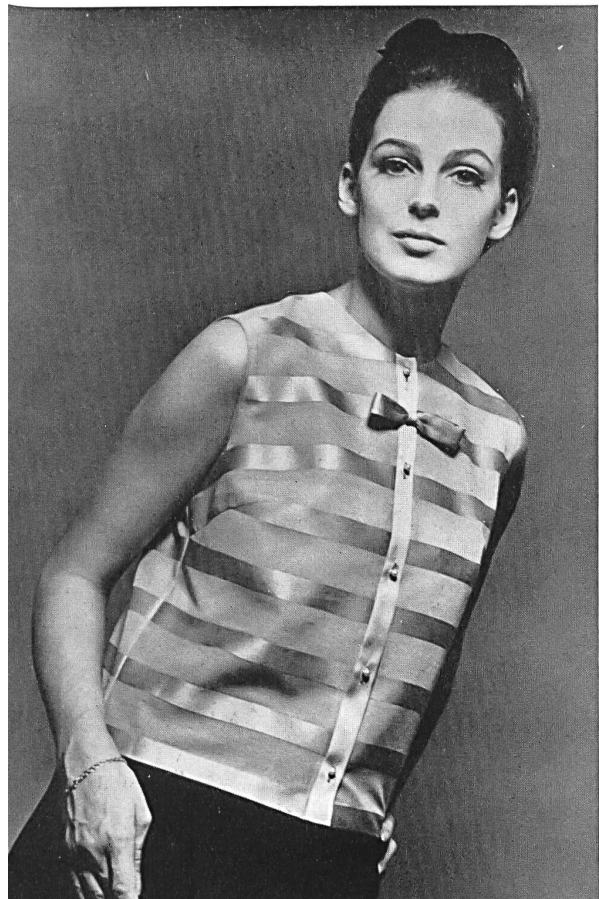
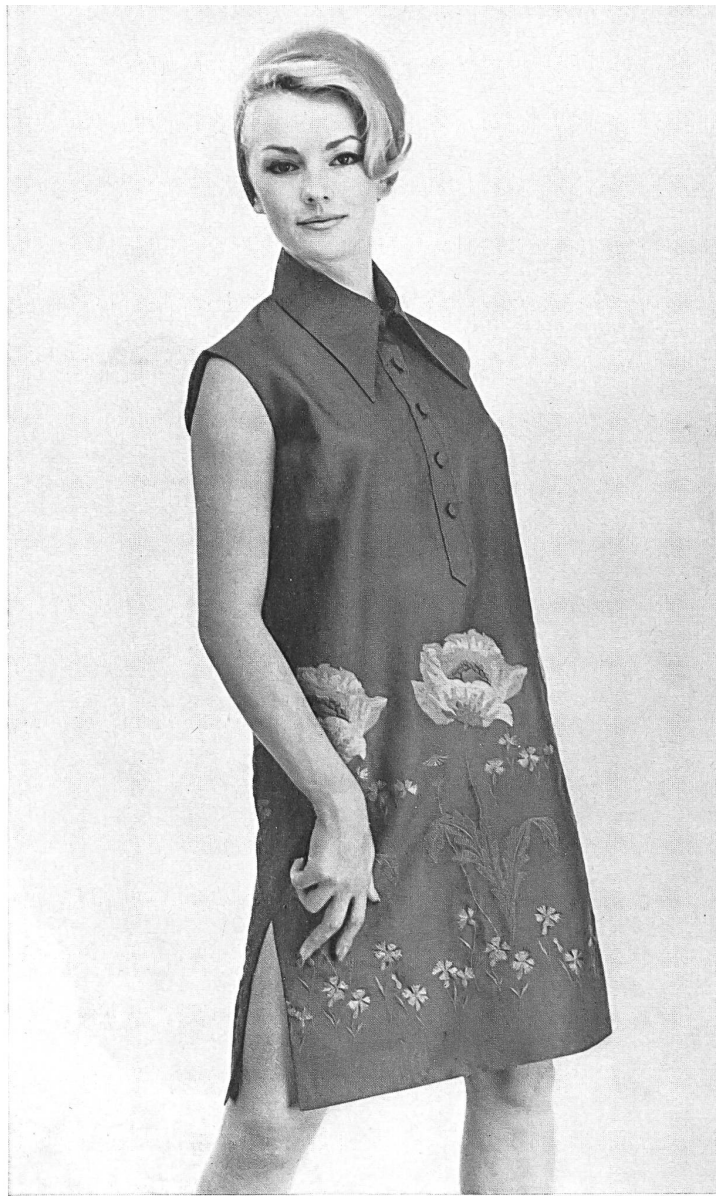
Here, there and everywhere...

De aquí y acullá...

Aus aller Welt...

« RECO »,
REICHENBACH & CO. S.A.,
SAINT-GALL
« Recoluxe », voile « Minicare »
fantaisie / fancy « Minicare » voile
Modèle Hattuteolisuus O. Y.,
Helsinki

« RECO »,
REICHENBACH & CO. S.A.,
SAINT-GALL
Batiste « Minicare »
brodée / embroidered
Modèle Pascaline, Cannes



« RECO »,
REICHENBACH
& CO. S.A.,
SAINT-GALL
« Recoluxe »,
voile « Minicare »
imprimé / printed
Modèle Freka, Lyon
Photo
André Laurette



METTLER & CIE S.A., SAINT-GALL

« Tunica-Line » Batanga,

tissu laine en 90 cm de large, avec motif imprimé centré
 90 cm. wide woollen fabric with central printed motif
 tejido de lana con 90 cm de anchura y dibujo estampado al centro
 Wollstoff in 90 cm Breite mit abgepasstem Druckdessin
 Modèle Ronchi, Come Photo Carlo Orsi, Milan



METTLER & CIE S.A., SAINT-GALL

« Tunica-Line » Bambari,

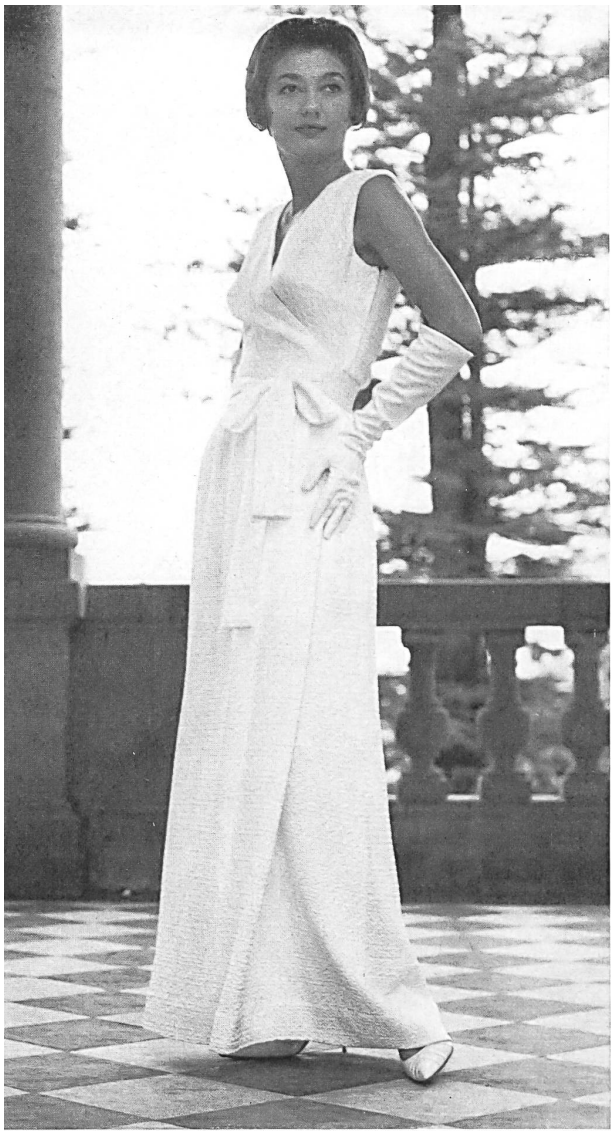
tissu laine en 150 cm de large, avec motif imprimé centré
 150 cm. wide woollen fabric with central printed motif
 tejido de lana con 150 cm de anchura y dibujo estampado al centro
 Wollstoff in 150 cm Breite mit abgepasstem Druckdessin
 Modèle Ronchi, Come Photo Carlo Orsi, Milan



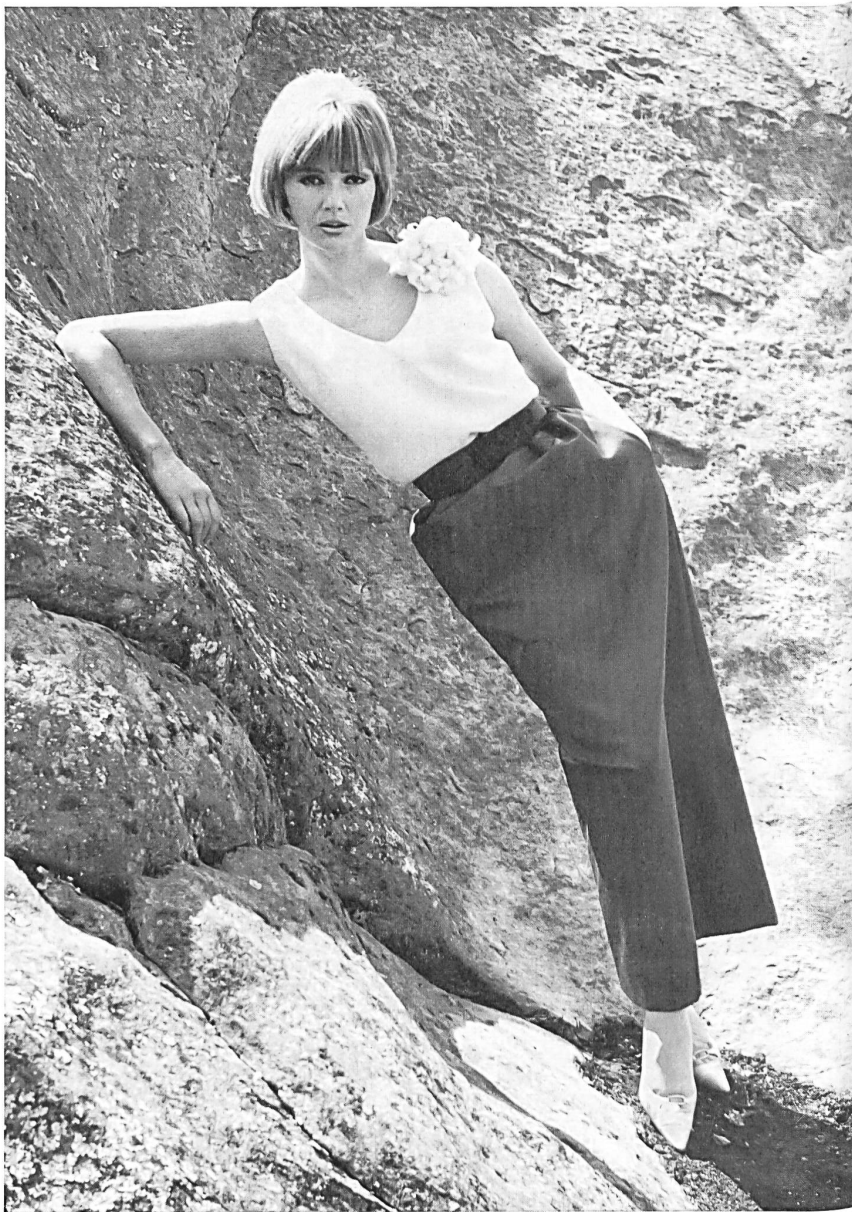
METTLER & CIE S.A., SAINT-GALL

« Tunica-Line » Bambari,
tissu laine en 150 cm de large, avec motif imprimé centré
150 cm. wide woollen fabric with central printed motif
Wollstoff in 150 cm Breite mit abgepasstem Druckdessin
tejido de lana con 150 cm de anchura y dibujo estampado al centro
Modèle Ronchi, Come

Photo Carlo Orsi, Milan



L. ABRAHAM & CIE, SOIERIES S.A., ZURICH
Tissu cloqué
Modèle Mexor, Mexico-City



ROBT. SCHWARZENBACH & CO., THALWIL
Satin vert sapin (jupe);
crêpe « Amoroso » bleu clair (blouse)
Pine green satin (skirt);
light blue « Amoroso » crêpe (blouse)
Ensemble d'hôtesse de Pierre Billet, Paris
Photo Louis-R. Astre



« ABC », ALEX BAUER & CO., SAINT-GALL
Broderie sur coton Fantaisie « Minicare »
Embroidered Fantaisie « Minicare » cotton
Bordado sobre tejido de algodón « Minicare » Fantaisie
Stickerei auf « Minicare »-Baumwollgewebe Fantaisie
Modèle Arbitr, Milan
Photo A.I.S., Milan