

Zeitschrift: Textiles suizos [Edición español]
Herausgeber: Oficina Suiza de Expansión Comercial
Band: - (1965)
Heft: 3

Artikel: Carta de Alemania
Autor: Kraus-Nover, Emily
DOI: <https://doi.org/10.5169/seals-797344>

Nutzungsbedingungen

Die ETH-Bibliothek ist die Anbieterin der digitalisierten Zeitschriften. Sie besitzt keine Urheberrechte an den Zeitschriften und ist nicht verantwortlich für deren Inhalte. Die Rechte liegen in der Regel bei den Herausgebern beziehungsweise den externen Rechteinhabern. [Siehe Rechtliche Hinweise.](#)

Conditions d'utilisation

L'ETH Library est le fournisseur des revues numérisées. Elle ne détient aucun droit d'auteur sur les revues et n'est pas responsable de leur contenu. En règle générale, les droits sont détenus par les éditeurs ou les détenteurs de droits externes. [Voir Informations légales.](#)

Terms of use

The ETH Library is the provider of the digitised journals. It does not own any copyrights to the journals and is not responsible for their content. The rights usually lie with the publishers or the external rights holders. [See Legal notice.](#)

Download PDF: 04.04.2025

ETH-Bibliothek Zürich, E-Periodica, <https://www.e-periodica.ch>

Carta de Alemania

En Alemania, la moda para el verano de 1965 evoluciona entre dos extremos. Por una parte, una pincelada de romanticismo «Fair Lady», y por otra parte, la sobriedad geométrica del estilo Courrèges. Por irreconciliables que parezcan estas dos tendencias, tienen sin embargo algo en común: ambas utilizan profusamente los bordados y las puntillas suizas.

De nuevo, la modista de Francoforte, Tony Schiesser, apodada justificadamente «la reina de las puntillas» por

las revistas de modas y de los textiles, obtiene el galardón. Es increíble la diversidad de los modelos que ha realizado empleando las creaciones de San Galo más exclusivas y más preciosas; sin ejemplo — y sin competencia — es la maestría técnica que demuestra tener en el empleo de esos materiales tan delicados.

Esta temporada son los bordados de un carácter muy marcado y vigoroso, como el macramé, el encaje de guipur tramilla y los bordados recortados y con varios efectos de



UNION S.A.,
SAINT-GALL
Guipure appliquée st
tulle
Aetzstickerei appliz
auf Tüll
Modèle Toni Schiesst
Francfort s/M.
Photo Stephan

superposición los que obtienen el mayor éxito; lo que se ve sobre todo son los tonos en crudo. Tony Schiesser trabaja los bordados según la naturaleza de cada uno de ellos: con algo de reduza, con líneas decididas y frecuentemente casi deportivas. Pero aligera el peso de los dibujos grandes adornando los vestidos y los abrigos de los conjuntos con encañonados vaporosos de organza plisado y frecuentemente con dos o tres espesores.

Con un éxito poco corriente, ha utilizado recientemente otro tejido suizo: un velo de algodón, ligero como la bruma y con delicadas estampaciones. Sus clientas más exigentes

han sucumbido en masa al encanto aéreo de un vestido de tarde con escote muy amplio y con mangas adornadas con volantes plisados.

Un gran éxito en el mercado de los géneros — y cuya popularidad aumenta constantemente — es la malla jersey. Tanto la de lana como la de fibras químicas o la de mezclas o también la de algodón. Suiza nos ofrece también una malla jersey de algodón que ofrece unas cualidades para el uso sumamente elevadas; varios renombrados confeccionadores han presentado unos modelos muy chic, cortados en este artículo «Tricodor», sobre todo trajes estivales y trajes de terraza.



FORSTER WILLI & CO., SAINT-GALL
Guipure
Modèle Toni Schiesser, Francfort s/M.
Photo Riehl



FORSTER WILLI & CO., SAINT(GALL
Organza brodé, avec applications de guipure
Besticker Organza mit Guipureapplikationen
Modèle Toni Schiesser, Francfort s/M.
Photo Riehl

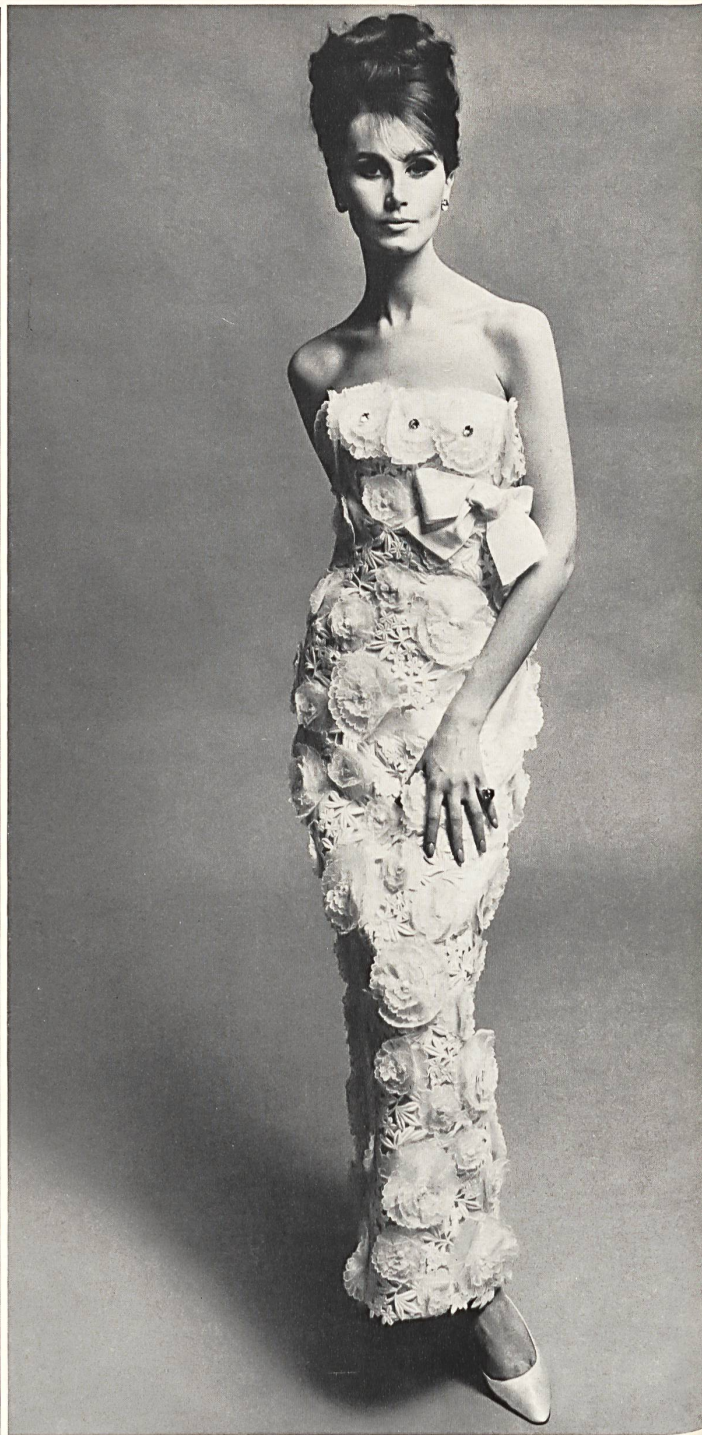
En la moda para vestidos de boda que tradicionalmente pertenece a esa esfera donde las puntillas y los bordados encuentran el más agradable de sus empleos, se tiene en cuenta ahora los caprichos y deseos de las muchachas y mujeres jóvenes que, para tan solemne día, dan la preferencia al estilo «pequeña moda»: Los vestidos de novia tienen un gran porvenir. Pero, es cierto que ya no existe límite alguno para la suntuosidad de los materiales. Aquí es donde los encajes de guipur más pesados y los macramés tienen su mejor oportunidad.

El invierno próximo, los círculos más encopetados de Alemania quedaran indudablemente seducidos por los bordados y puntillas de lana que, por ahora, los bordadores sangalenses guardan en el secreto de sus armarios de muestras y que tan sólo han dejado ver a pocos iniciados. Imponen a la fantasía y al saber de los modistas una labor muy difícil pero extraordinariamente interesante, y estamos impacientes por ver de qué modo lo resolverán.

Emily Kraus-Nover



A. NAEF & CIE S.A., FLAWIL (SAINT-GALL)
Galon sur piqué
Modèle Toni Schiesser, Francfort s/M.
Photo Stephan



A. NAEF & CIE S.A., FLAWIL (SAINT-GALL)
Galon d'organdi à motifs superposés
Organdy — Galon mit überbestickten Motiven
Modèle Toni Schiesser, Francfort s/M.
Photo Riehl



« FISBA »
 CHRISTIAN FISCHBACHER
 CO., SAINT-GALL
 Guipure macramé
 Macramé-Spitze
 Modèle Toni Schiesser,
 Francfort s/M.
 Photo Riehl

« FISBA »
 CHRISTIAN FISCHBACHER
 CO., SAINT-GALL
 Broderie découpée sur organdi
 avec applications
 Organdi-Spachtelspitze mit
 applizierten Blüten
 Modèle Toni Schiesser,
 Francfort s/M.
 Photo Stephan



NEUBURGER & CIE S.A.,
 SAINT-GALL
 Guipure macramé écreue
 Schnürli-Guipure écreue
 Modèle Toni Schiesser,
 Francfort s/M.
 Photo Riehl

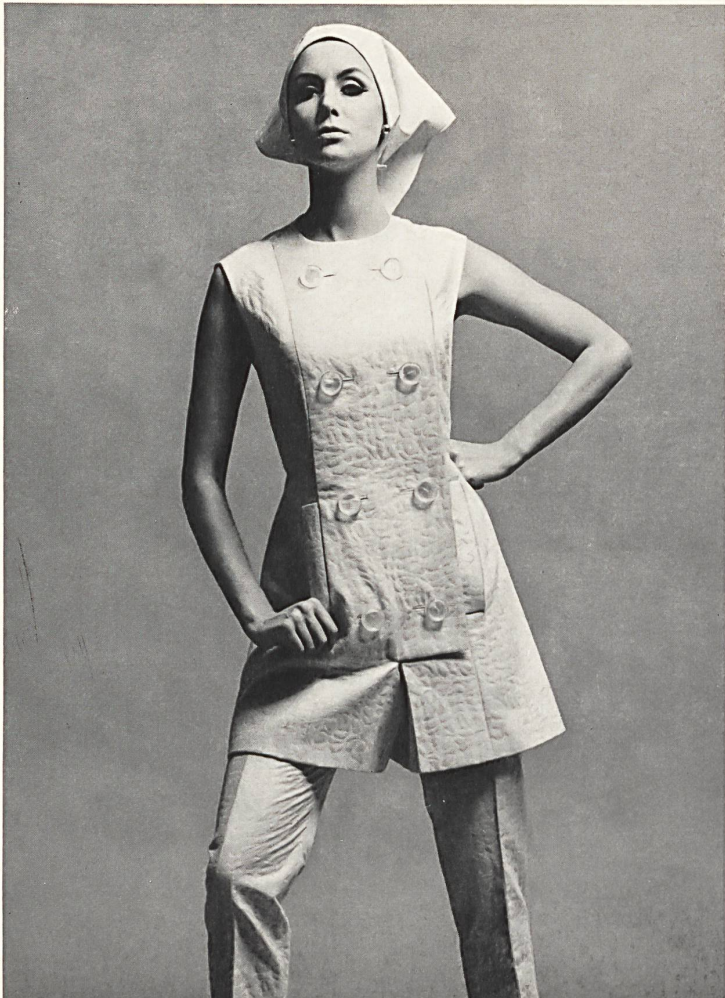


UNION S.A., SAINT-GALL
 Col de Guipure
 Guipure-Kragen
 Modèle Wilhelm Büngener, Lage/Lippe
 Photo Hansjochen Garmhausen



UNION S.A., SAINT-GALL
 Broderie anglaise
 Lochstickerei
 Modèle Toni Schiesser, Francfort s/M.
 Photo Stephan

METTLER & CIE S.A., SAINT-GALL
 Coton fantaisie uni
 Uni Phantasie-Baumwolle
 Modèle Toni Schiesser, Francfort s/M.



METTLER & CIE S.A., SAINT-GALL
 Tissu lin imprimé
 Bunter Leinendruck
 Modèle Toni Schiesser, Franfort s/M.





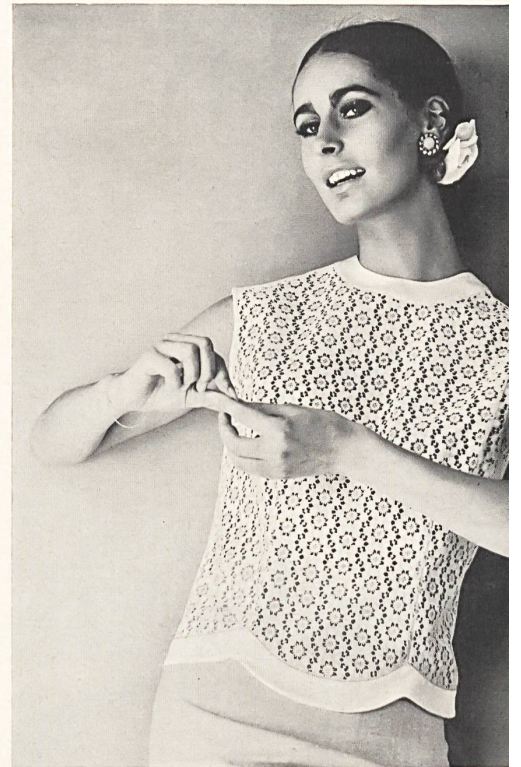
METTLER & CIE S.A., SAINT-GALL
Voile de coton imprimé
Bedruckter Baumwoll-Voile
Modèle Toni Schiesser, Francfort s/M.
Photo Riehl



«RECO» REICHENBACH & CIE S.A.,
SAINT-GALL

Broderie sur batiste Minicare
Modèle Wollenschläger, Baden-Baden
Photo Lautenbacher

«RECO» REICHENBACH
& CIE S.A., SAINT-GALL
Piqué côtelé brodé
Bestickter Rippen-Piquee
Modèle Studio-Dress,
Eitorf
Photo Scheibe



«RECO» REICHENBACH
& CIE S.A., SAINT-GALL
Voile Recoluxe fantaisie
Modèle Studio-Dress,
Eitorf
Photo Scheibe

«RECO», REICHENBACH & CIE S.A.,
SAINT-GALL

Voile Recoluxe imprimé / bedruckt
Modèle Frankenwäler E. Held K.G., Münchberg

«RECO» REICHENBACH & CIE S.A.,
SAINT-GALL

Voile Recoluxe brodé / bestickt
Modèle Wollenschläger, Baden-Baden
Photo Lautenbacher





METTLER & CIE S.A., SAINT-GALL

Tissu de coton fantaisie Minicare
Phantasie Swiss Minicare Baumwollstoff
Modèle Carola Murek, Hambourg
«Swiss Minicare» Joseph Bancroft & Sons Co.
AG., Zurich

SETARTI S.A., ZURICH

Broderie sur tissu de coton Minicare
Stickerei auf Minicare Baumwoll-Gewebe
Modèle Schröder-Wulf, Hambourg
«Swiss Minicare» Joseph Bancroft & Sons Co. AG.,
Zurich

**«FISBA», CHRISTIAN FISCHBACHER CO.,
SAINT-GALL**

Bordures brodées sur coton Minicare
Gestickte Bordüren auf Minicare Baumwoll-
stoff
Modèle Schröder-Wulf, Hambourg
«Swiss Minicare» Joseph Bancroft & Sons Co. AG.,
Zurich
Photos Irmgard Wolf



HEER & CIE S.A., THALWIL (ZURICH)

Tissus lin, uni et imprimé
Leinen uni und bedruckt
Modèle Lürman & Co., Rottach-Egern
Photo Lore Wolf