

Zeitschrift: Textiles suisses [Édition multilingue]
Herausgeber: Textilverband Schweiz
Band: - (1978)
Heft: 33

Artikel: Kleine Dessins für die neuen Hemden und Blusenkollektionen
Autor: [s.n.]
DOI: <https://doi.org/10.5169/seals-796146>

Nutzungsbedingungen

Die ETH-Bibliothek ist die Anbieterin der digitalisierten Zeitschriften. Sie besitzt keine Urheberrechte an den Zeitschriften und ist nicht verantwortlich für deren Inhalte. Die Rechte liegen in der Regel bei den Herausgebern beziehungsweise den externen Rechteinhabern. [Siehe Rechtliche Hinweise.](#)

Conditions d'utilisation

L'ETH Library est le fournisseur des revues numérisées. Elle ne détient aucun droit d'auteur sur les revues et n'est pas responsable de leur contenu. En règle générale, les droits sont détenus par les éditeurs ou les détenteurs de droits externes. [Voir Informations légales.](#)

Terms of use

The ETH Library is the provider of the digitised journals. It does not own any copyrights to the journals and is not responsible for their content. The rights usually lie with the publishers or the external rights holders. [See Legal notice.](#)

Download PDF: 17.03.2025

ETH-Bibliothek Zürich, E-Periodica, <https://www.e-periodica.ch>

KLEINE DESSINS FÜR DIE NEUEN HEMDEN- UND BLUSENKOLLEKTIONEN



J.G. NEF + CO. AG, HERISAU
«Juwel», reiner Baumwolljersey bedruckt /
«Juwel», jersey imprimé, pur coton /
"Juwel", pure cotton jersey print.

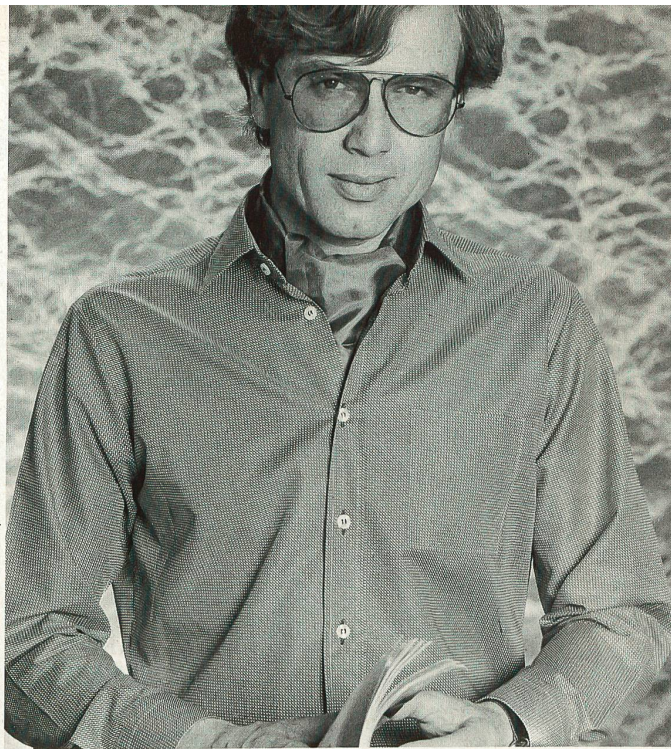
H. GUT + CO. AG, ZÜRICH
Reinseiden-Crêpe de Chine bedruckt /
Crêpe de Chine pure soie, imprimé /
Pure silk crêpe de Chine print. ▽

Feinste Streifen, kleinrapportige Geometrie, winzige Hahnentrittmuster, zierliche Figurendessins kombiniert mit Streifen und vereinzelte Fantasiebilder bestimmen die Optik der neuen Hemden- und Blusenmode. Die aktuelle, schmal aber gerade geschnittene Form mit den kleineren Kragen und vielseitig variierten, oft zuknöpfbaren Hemdtaschen entspricht diesem Dessintrend auf optimale Weise. Zu den wichtigsten Farben sind neben den klassischen hellen Koloriten in erster Linie die warmen Beige- und Brauntöne und ein silbernes Blau zu zählen. Dunkle Fonds bleiben im wesentlichen dem

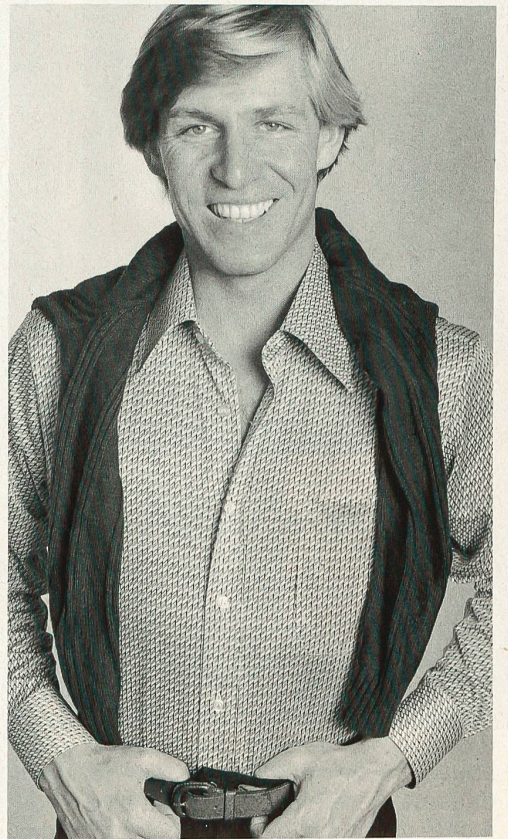
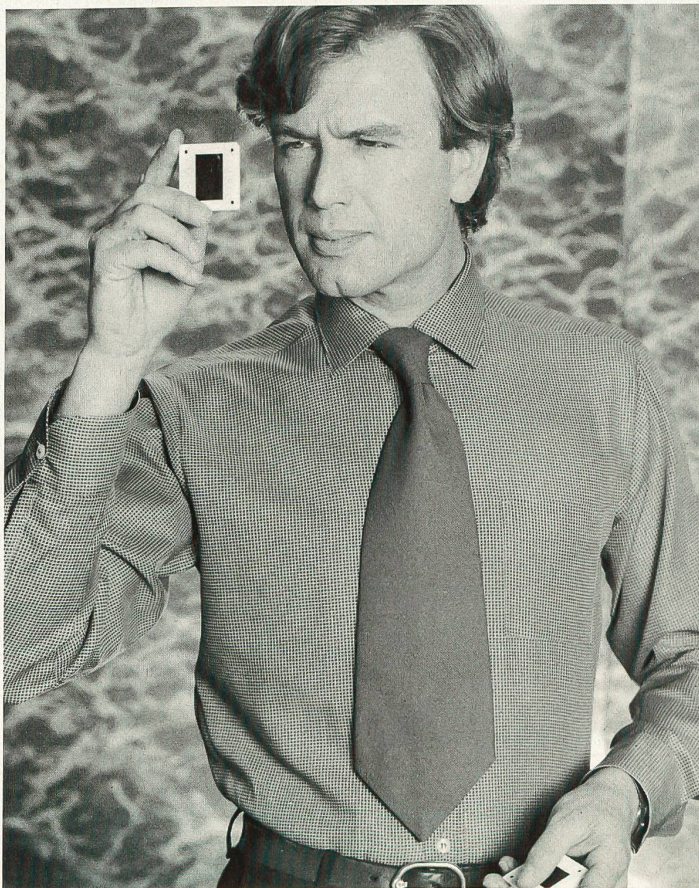


CHR. FISCHBACHER CO. AG, ST. GALLEN

*Batist «Sandro» bedruckt / Batiste imprimée
«Sandro» / "Sandro" batiste print.
(«Alain»/Nettelstroth, Olten)*



Freizeithemd oder dem sehr jugendlichen Modell vorbehalten, wobei man in diesem Sektor den Partnerlook vermehrt betont. Nach wie vor spielen Baumwollfeingewebe eine sehr grosse Rolle. Batist, Voile und Popeline mit feinen Strukturen und Webeffekten werden für das Cityhemd und die klassische Hemdbluse bevorzugt, während seidig schimmernde, bedruckte Baumwolljerseys sowohl zum sportlich eleganten Citylook wie in die bequeme Leisurebekleidung integriert sind. Interessante Flanelle mit aufgeräuheter Innenseite bringen einen betont rustikalen Aspekt in die sehr vielseitigen Kollektionen.



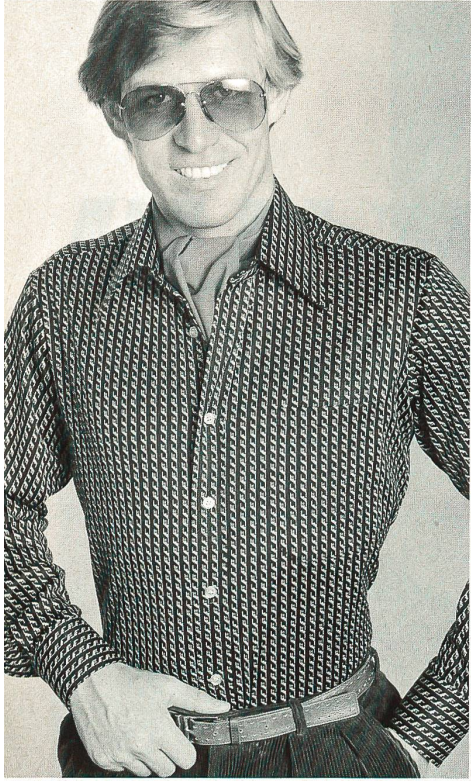
△
H. GUT + CO. AG, ZÜRICH

*Baumwolljersey bedruckt / Jersey de coton
imprimé / Cotton jersey print.*

METTLER + CO. AG, ST. GALLEN

*«Cabiria», Baumwollbatist mit Hahnentrittessin /
«Cabiria», batiste de coton à dessin pied-de-coq /
"Cabiria", cotton batiste with dog-tooth design.
(«Alain»/Nettelstroth, Olten)*

H. GUT + CO. AG, ZÜRICH
*Baumwolljersey bedruckt / Jersey de
 coton imprimé / Cotton jersey print.*



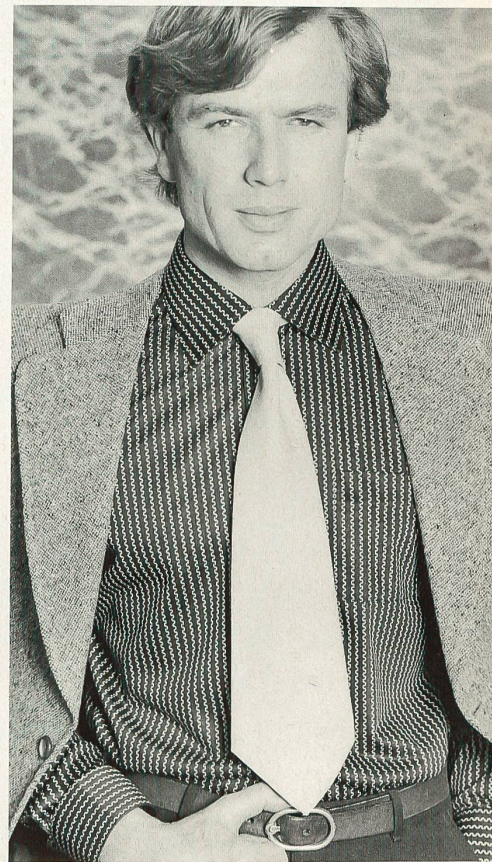
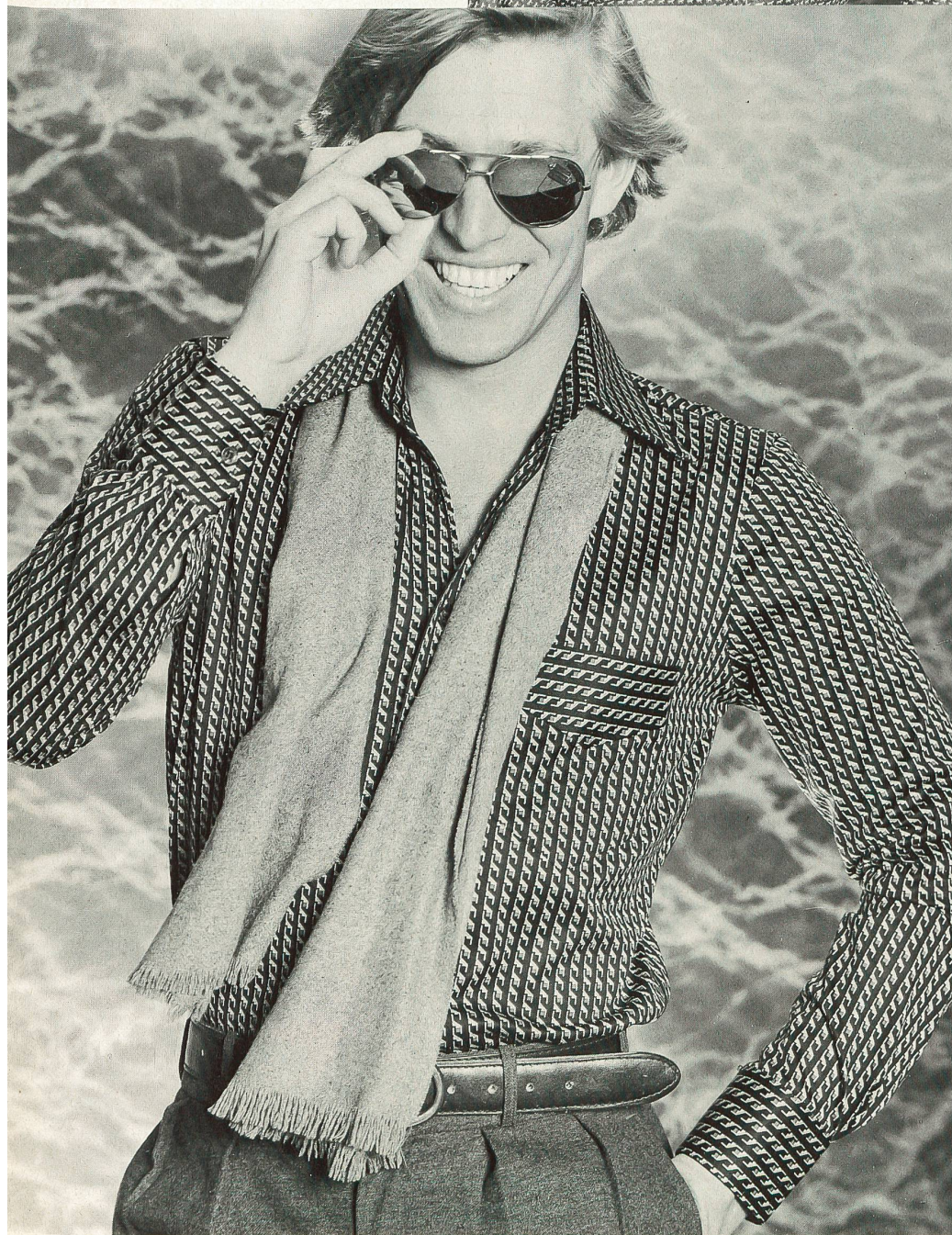
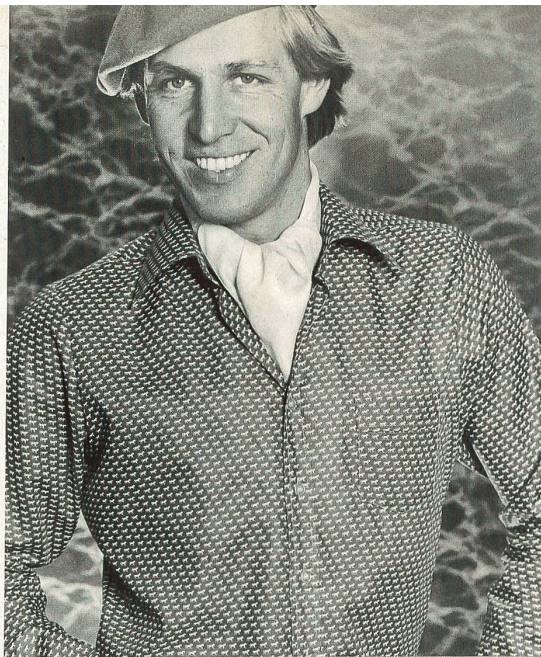
*Petits dessins pour
 les nouveaux tissus de chemiserie*

Des rayures très fines, des figures géométriques en petits rapports, de minuscules pieds-de-coq, de gracieuses figurines, combinés avec des rayures et autres sujets fantaisistes animent les nouveaux tissus pour la chemiserie et les blouses. La forme moderne des chemises, étroite mais droite, avec des cols plus petits et des formes de poches très diverses, souvent avec bouton, convient de manière parfaite à la mode actuelle des dessins. Parmi les coloris les plus importants on trouve au premier rang, à côté des classiques clairs, des beiges et des bruns chauds et un peu argenté. Les fonds sombres sont réservés en principe aux chemises de loisirs ou aux modèles très jeunes pour lesquels on favorise le style unisexe. Les tissus fins de coton jouent encore un très grand rôle. Pour la chemise de ville et la classique blouse chemisier on donne la préférence à la batiste, au voile et à la popeline à structure fine avec effets d'armure alors que les jerseys de coton imprimés à reflets soyeux sont appréciés aussi bien pour le genre sport élégant de ville que pour les articles de loisirs. D'intéressantes flanelles à envers molletonné apportent un aspect rustique marqué dans les collections très variées.



METTLER + CO. AG, ST. GALLEN
*«Cabiria», Baumwollbatist mit Pferdedessin /
 «Cabiria», batiste de coton à dessin hippique /
 "Cabiria", cotton batiste with horse design.
 (Limark, Zürich)*

H. GUT + CO. AG, ZÜRICH
*Baumwolljersey bedruckt / Jersey de coton
 imprimé / Cotton jersey print.
 («Riccardo»/Lavelli, Viganello-Lugano)*



Δ
 METTLER + CO. AG, ST. GALLEN
*Baumwolljersey «Sadelia» bedruckt /
 Jersey de coton imprimé «Sadelia» /
 "Sadelia", cotton jersey print.
 («Enzo»/Nettelstroth, Olten)*

HAUSAMMANN + MOOS AG, WEISSLINGEN
*Baumwollbatist «Obango» bedruckt / Batiste
 de coton «Obango», imprimée / "Obango"
 cotton batiste print.
 («Alain»/Nettelstroth, Olten)*

◀◀

▷▷
R. MÜLLER + CIE, SEON

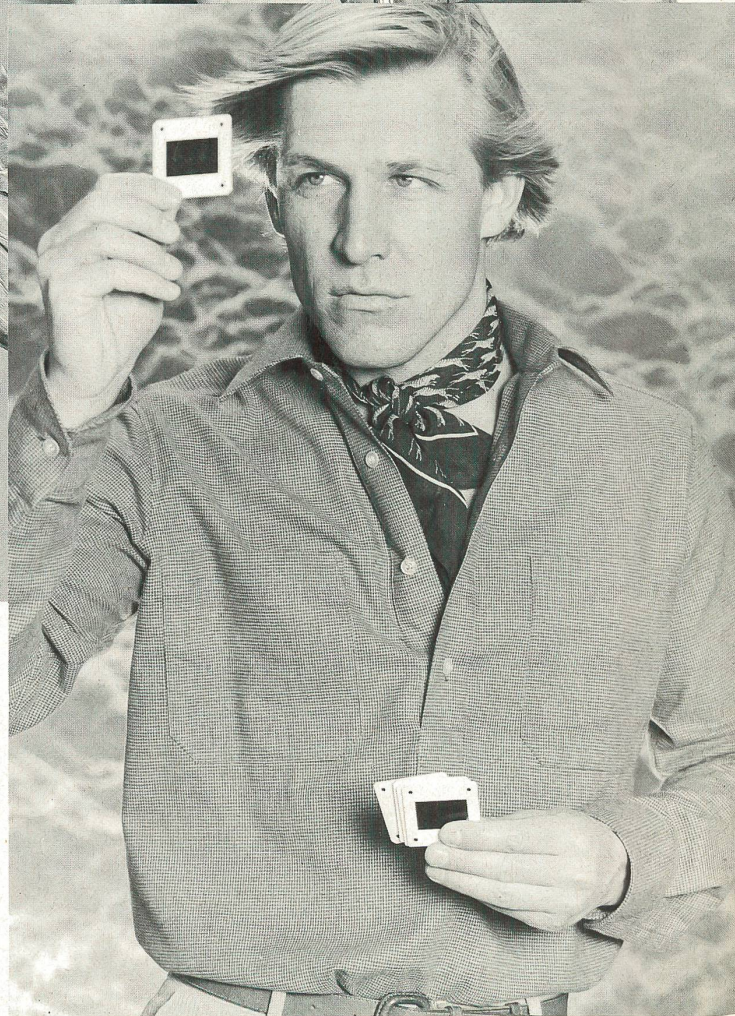
Gerauhter Baumwollflanell / Flanelle de coton molletonnée / Brushed cotton flannel.

(«Riccardo»/Lavelli, Viganello-Lugano)

METTLER + CO. AG, ST. GALLEN

Baumwolljersey mit Exklusivdessin / Jersey de coton à dessin exclusif / Cotton jersey with exclusive design.

(«Riccardo»/Lavelli, Viganello-Lugano)



△
J. G. NEF + CO. AG, HERISAU

«Juwel», reiner Baumwolljersey bedruckt / «Juwel», jersey de pur coton, imprimé / "Juwel", pure cotton jersey print.

R. MÜLLER + CIE, SEON

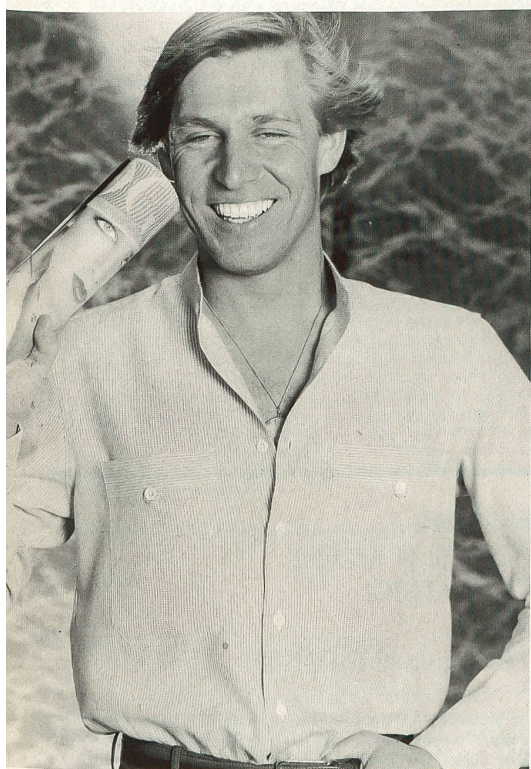
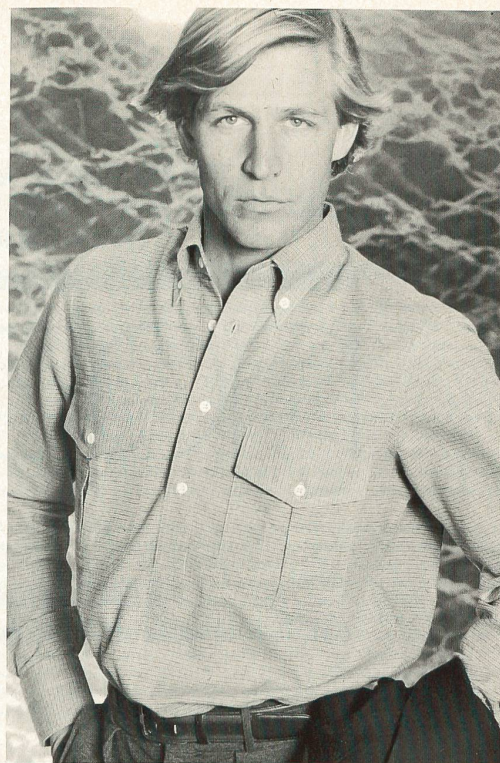
Baumwollflanell mit Pied-de-Poule / Pied-de-poule sur flanelle de coton / Cotton flannel with houndstooth check.

(Limark, Zürich)

▷

Small designs for the new shirt and blouse collections

Very fine stripes, geometric designs in small repeats, tiny dog-tooth patterns and dainty little figures, combined with stripes and other original motifs decorate the new shirt and blouse fabrics. The modern narrow but straight cut of shirts with smaller collars and pockets of all shapes and sizes, often buttoned down, is in perfect keeping with today's trend in designs. Alongside the classical light shades, by far the most popular colours are warm beiges and browns and a silvery blue. Dark grounds are reserved mainly for leisure shirts or the very youthful models, with their greater unisex appeal. Once again, fine cotton fabrics are very much to the fore. Batiste, voile and poplin with fine structures and weave effects are top favourites for city shirts and classical shirt blouses, while silky shiny cotton jersey prints are popular not only for the smart sporty look in town but also for quiet leisure wear. Attractive flannels with brushed reverse side add a decidedly rustic look to the very varied collections.



△
R. MÜLLER + CIE, SEON

*Gestreiftes Flanell-Buntgewebe aus Baumwolle /
Flanelle de coton à rayures tissées / Colour-woven
striped cotton flannel.*

(«Riccardo» / Lavelli, Viganello-Lugano)

METTLER + CO. AG, ST. GALLEN

*«Zingara», Baumwolljersey bedruckt im Partnerlook /
«Zingara», jersey de coton imprimé pour mode
unisexe / «Zingara», cotton jersey print with the
partner look.*

(Lavelli, Viganello-Lugano)

▽

