

Zeitschrift: Textiles suisses [Édition multilingue]
Herausgeber: Textilverband Schweiz
Band: - (1990)
Heft: 82

Artikel: Prêt-à-porter automne/hiver 90/91
Autor: [s.n.]
DOI: <https://doi.org/10.5169/seals-795863>

Nutzungsbedingungen

Die ETH-Bibliothek ist die Anbieterin der digitalisierten Zeitschriften. Sie besitzt keine Urheberrechte an den Zeitschriften und ist nicht verantwortlich für deren Inhalte. Die Rechte liegen in der Regel bei den Herausgebern beziehungsweise den externen Rechteinhabern. [Siehe Rechtliche Hinweise.](#)

Conditions d'utilisation

L'ETH Library est le fournisseur des revues numérisées. Elle ne détient aucun droit d'auteur sur les revues et n'est pas responsable de leur contenu. En règle générale, les droits sont détenus par les éditeurs ou les détenteurs de droits externes. [Voir Informations légales.](#)

Terms of use

The ETH Library is the provider of the digitised journals. It does not own any copyrights to the journals and is not responsible for their content. The rights usually lie with the publishers or the external rights holders. [See Legal notice.](#)

Download PDF: 02.04.2025

ETH-Bibliothek Zürich, E-Periodica, <https://www.e-periodica.ch>

FORSTER WILLI

PRÊT-À-PORTER



Armani

PRÊT-À-PORTER AUTOMNE/HIVER 90/91

FORSTER WILLI

Photos: Christopher Moore, Londres



Soprani



Schön



Ferrè

La guipure de laine est l'un des grands thèmes proposés dans les collections des stylistes et en particulier par les Italiens. Nouvel agrément des manteaux, tailleurs, casques, vestes ou pantalons, elle introduit la broderie de St-Gall dans la mode pour le jour. Forster Willi a créé des allovers en guipure, soit très serrés soit très aérés et à grands rapports, de précieuses bordures ainsi que des broderies laine sur tulle qui font un intéressant contraste de chaleur hivernale et de transparence. L'exploitation des contrastes est une méthode en soi, où l'on rencontre par exemple une broderie filigranée à petites fleurs et feuilles appliquées sur du velours ou une broderie au cordonnet agrémentée de pierreries et pompons de soie sur un jersey de laine. Le soir, ce sera l'avènement de guipures capricieusement ramifiées et à motifs délicats où l'on sent une nette préférence pour le vieil or et l'argent mat qui suppriment le clinquant du métal tout en lui conservant tout le raffinement voulu.

An important embroidery theme in the collections of stylists, especially the Italians, is wool guipure in countless varieties as innovative decorative notes on coats and suits, or used as both long and short jackets and trousers. The St. Gall embroidery has thus made its entrance into the outdoor daytime fashion scene. Forster Willi presented dense as well as very large-repeat allover patterns and rich borders as well as wool embroidery on tulle, with an interesting contrast of winter-warm and transparent. Method has been introduced into contrast work, as exemplified by filigree-fine embroidery with tiny flowered and leaf appliqués on velvet, or fine embroidery with semiprecious stones and silk tassels on wool jersey. For the evening, a predilection for old gold and matt silver can be seen, for example on fine-motif, many-branched guipures, where the glossiness is removed from the metal lustre, but its refinement left intact.





FORSTER WILLI



Gigli



Gigli



Gigli

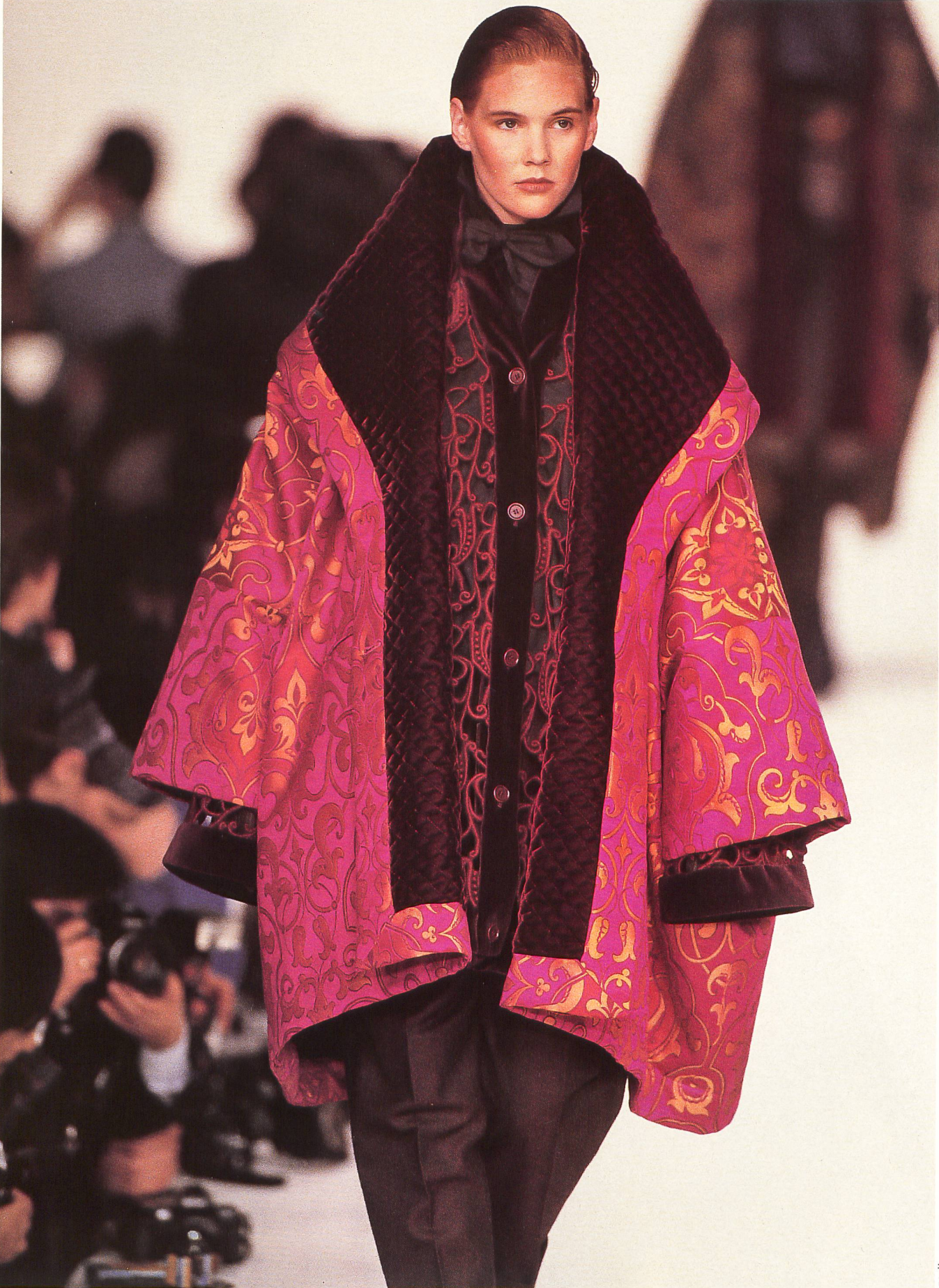


Gigli

FORSTER WILLI



FORSTER WILLI



FORSTER WILLI



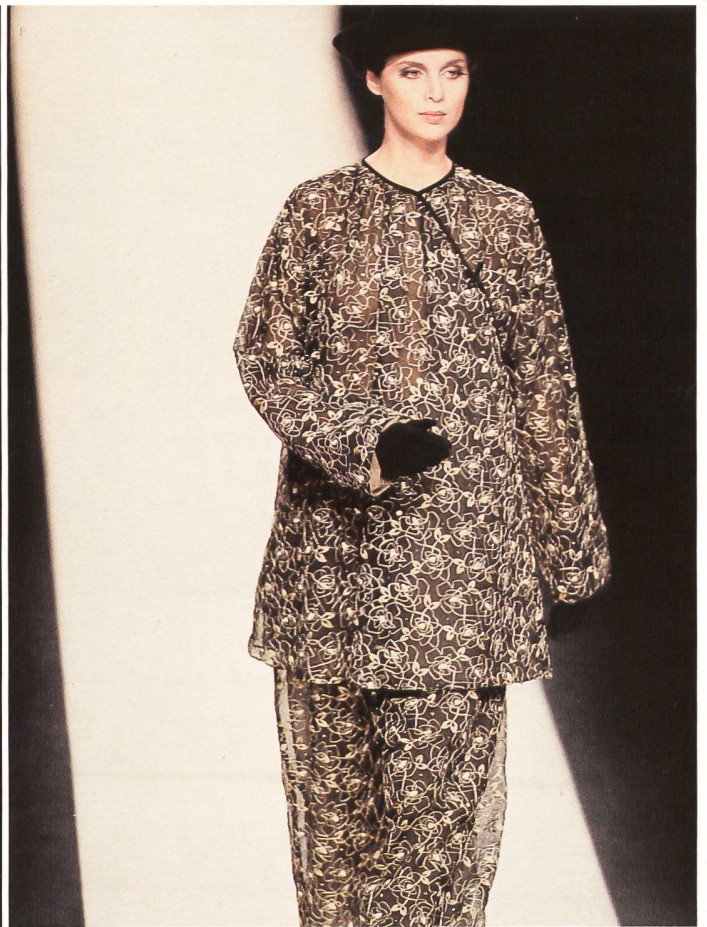
Gigli



Armani



Armani



Armani



Armani



