

**Zeitschrift:** Éléance suisse  
**Herausgeber:** Gesamtverband der schweizerischen Bekleidungsindustrie  
**Band:** - (1968)  
**Heft:** 2

**Artikel:** Tricorama  
**Autor:** [s.n.]  
**DOI:** <https://doi.org/10.5169/seals-794945>

### **Nutzungsbedingungen**

Die ETH-Bibliothek ist die Anbieterin der digitalisierten Zeitschriften. Sie besitzt keine Urheberrechte an den Zeitschriften und ist nicht verantwortlich für deren Inhalte. Die Rechte liegen in der Regel bei den Herausgebern beziehungsweise den externen Rechteinhabern. [Siehe Rechtliche Hinweise.](#)

### **Conditions d'utilisation**

L'ETH Library est le fournisseur des revues numérisées. Elle ne détient aucun droit d'auteur sur les revues et n'est pas responsable de leur contenu. En règle générale, les droits sont détenus par les éditeurs ou les détenteurs de droits externes. [Voir Informations légales.](#)

### **Terms of use**

The ETH Library is the provider of the digitised journals. It does not own any copyrights to the journals and is not responsible for their content. The rights usually lie with the publishers or the external rights holders. [See Legal notice.](#)

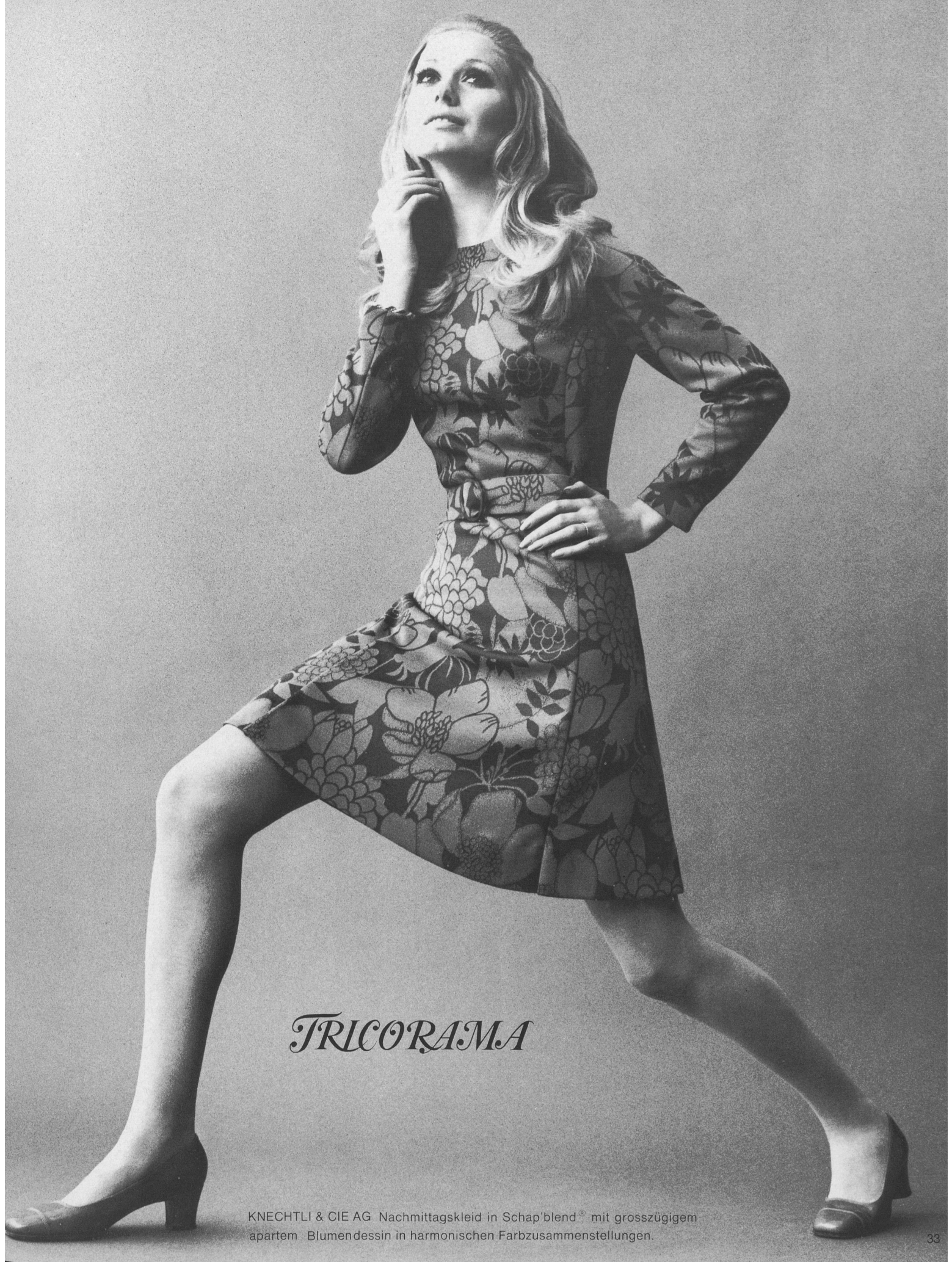
**Download PDF:** 02.04.2025

**ETH-Bibliothek Zürich, E-Periodica, <https://www.e-periodica.ch>**



PATRIC S.A. Links: Mantelkleid aus Wevenit-Relief-Jersey, 100% Crimplene® «Schappe Quality».

32 Rechts: Mantelkleid aus Wevenit-Jersey, Wolle und Angora, mit abnehmbarem Kragen und Manschetten aus weissem Crimplene® «Schappe Quality».



*TRICORAMA*

KNECHTLI & CIE AG Nachmittagskleid in Schap'blend<sup>®</sup> mit grosszügigem  
apartem Blumendessin in harmonischen Farbzusammenstellungen.



LAIB YALA TRICOT AG Jugendliches Kleid aus reiner Schurwolle.  
Oben: Chemisier-Kleid aus pflegeleichtem Terylene® Helanca-Set®



*TRICORAMA*

RUEPP & CO. AG Reinwollenes Trois-Pièces mit Evasé-Jupe, erhältlich in vielen Farbkombinationen.  
Oben: Reinwollenes Trois-Pièces, Jupe mit eingestrickten Dauerfalten.

# TRICORAMA



KRÄHENBUHL & CO. S.A.

Kleidsames Deux-Pièces aus Jersey Wolle/Seide, für kleine Abendanlässe.



JOHANN MÜLLER AG  
Elegantes Deux-Pièces aus Wolle/Crimplene®  
„Schappe Quality“ für den Nachmittag und  
kleinere Abendanlässe.

# DON'T FORGET

SCHWEIZER MODEWOCHE ZÜRICH  
SEMAINES SUISSES DE LA MODE ZÜRICH  
SWISS FASHION WEEKS ZÜRICH

**9.-23.** OKTOBER 1968  
OCTOBRE 1968  
OCTOBER 1968