

Zeitschrift: Éléance suisse
Herausgeber: Gesamtverband der schweizerischen Bekleidungsindustrie
Band: - (1971)
Heft: 1

Artikel: Fit to be tied
Autor: [s.n.]
DOI: <https://doi.org/10.5169/seals-794916>

Nutzungsbedingungen

Die ETH-Bibliothek ist die Anbieterin der digitalisierten Zeitschriften. Sie besitzt keine Urheberrechte an den Zeitschriften und ist nicht verantwortlich für deren Inhalte. Die Rechte liegen in der Regel bei den Herausgebern beziehungsweise den externen Rechteinhabern. [Siehe Rechtliche Hinweise.](#)

Conditions d'utilisation

L'ETH Library est le fournisseur des revues numérisées. Elle ne détient aucun droit d'auteur sur les revues et n'est pas responsable de leur contenu. En règle générale, les droits sont détenus par les éditeurs ou les détenteurs de droits externes. [Voir Informations légales.](#)

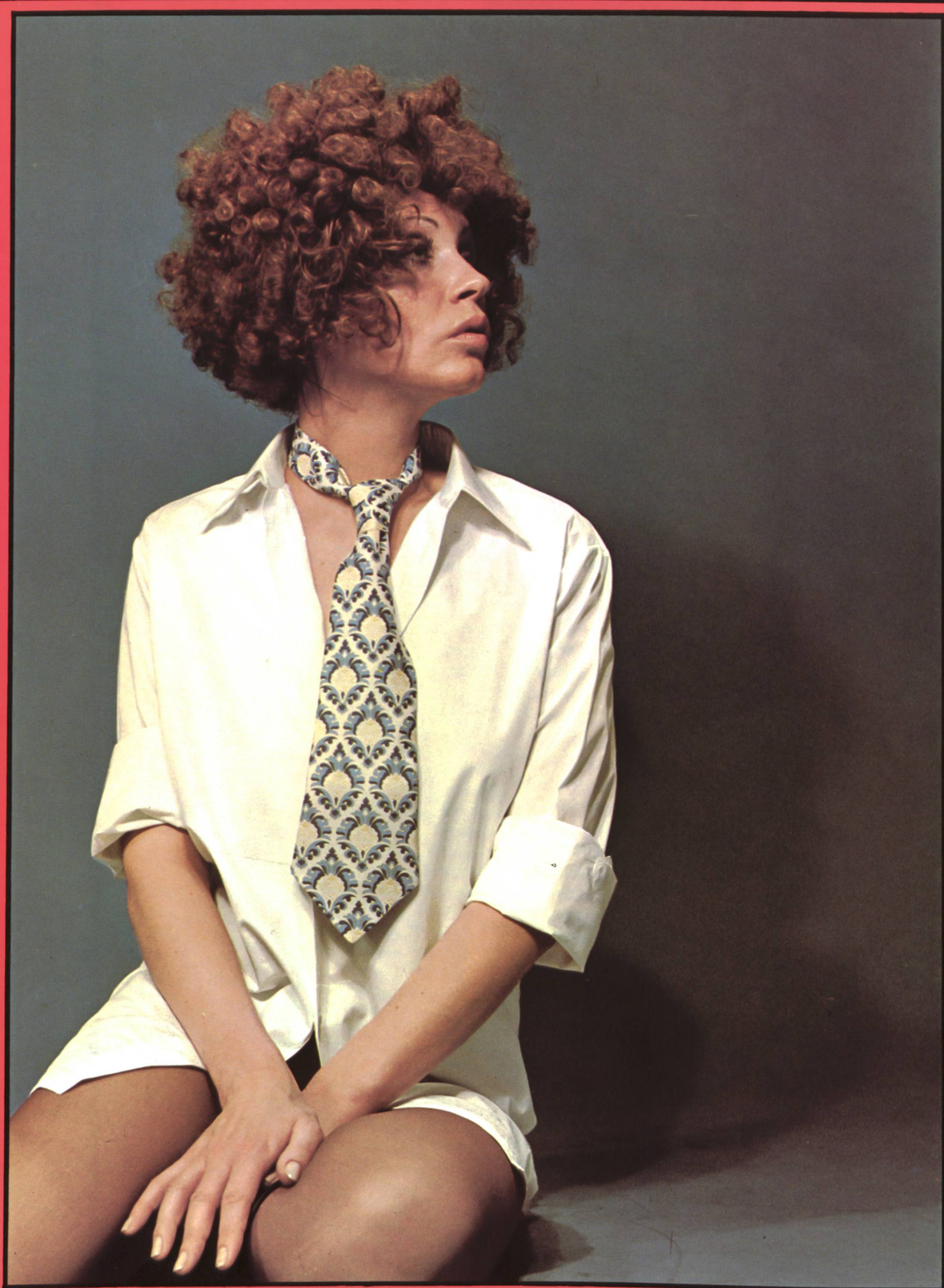
Terms of use

The ETH Library is the provider of the digitised journals. It does not own any copyrights to the journals and is not responsible for their content. The rights usually lie with the publishers or the external rights holders. [See Legal notice.](#)

Download PDF: 17.03.2025

ETH-Bibliothek Zürich, E-Periodica, <https://www.e-periodica.ch>

Fit to be tied



TAMBORINI & CO.,
ZURICH
Handdruck auf reiner
Seide • Impression à la
main sur pure soie •
Pure silk hand-print

Fit to be tied



TAMBORINI & CO.,
ZÜRICH
Handdruck auf reiner
Seide • Impression à la
main sur pure soie •
Pure silk hand-print

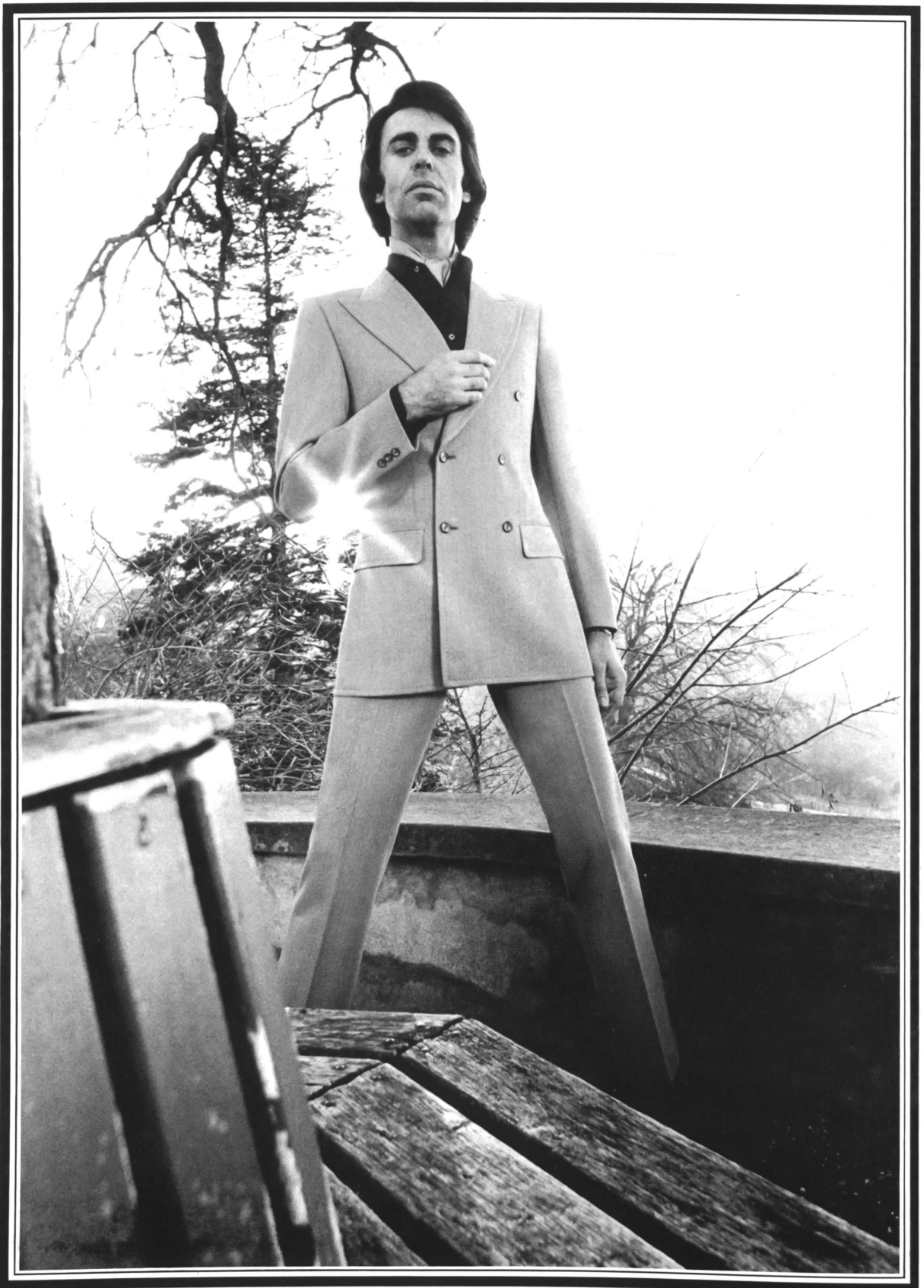
HOFMANN & CO.,
ZÜRICH
Reinseidene Boutique-
Krawatte mit Pochette •
Cravate boutique pure
soie avec pochette •
Pure silk boutique tie
with fancy hand-
kerchief

KIRSCHNER AG,
ZÜRICH
Gefütterte Reinseiden-
Krawatte • Cravate pure
soie doublée • Pure
silk lined tie. (Eugène
Ravel, Paris)

ANTHIME
MOULEY S.A.,
GENÈVE
Bedruckte reine Seide
façonné • Pure soie
façonnée imprimée •
Pure silk figured print

H. MARILUS,
ZÜRICH
Grosszügiger Druck auf
reiner Seide • Dessin à
grands motifs sur pure
soie • Large patterned
design on pure silk

ERNST REINHARD,
ZÜRICH
Tersuisse®-Krawatte
mit Serge-Fond und
Cashmere-Dessin •
Cravate en Tersuisse®
avec dessins cashemire
sur fond serge



Eng taillierter zweireihiger Anzug aus Trevira®/reine Schurwolle, mit Seitenschlitzen, breitem, geschweiftem Revers und modischen Taschen • Complet croisé cintré, en Trévira® et pure laine vierge, avec fentes latérales, larges revers arrondis et poches mode • Snug double-breasted suit in Trevira®/pure virgin wool, with side vents, wide deeply cut lapels and fashionable pockets



Sportlicher Anzug in schlanker Linienführung mit zwei aufgesetzten Taschen, gesteppter Rückennaht und Steppnähten; ein Modell aus Trevira®/reine Schurwolle in kleiner Dessinierung • Costume de sport de ligne élancée avec coutures piquées et poches appliquées; un modèle en Trévira® et pure laine vierge à petit dessin • Slinky sporty suit with stitched seams and appliquéd pockets; a Trevira® and pure virgin wool model in a small design



Pullovermantel aus Struktur-Bouclé-Ge-
webe, mit breiten Revers, aufgesetzten Taschen
mit Patten, Rückengurt und Quetschfalte bis zur
Taille

Manteau pullover en tissu structuré bou-
clé, à larges revers, poches appliquées à patte,
martingale et pli creux jusqu'à la taille

Pullover-coat in structured bouclé weave,
with broad lapels, appliquéd pockets with flaps,
half-belt at the back and ruching to the waist