

Zeitschrift: Éléance suisse
Herausgeber: Gesamtverband der schweizerischen Bekleidungsindustrie
Band: - (1971)
Heft: 2

Artikel: Zurich Model House Group
Autor: [s.n.]
DOI: <https://doi.org/10.5169/seals-794929>

Nutzungsbedingungen

Die ETH-Bibliothek ist die Anbieterin der digitalisierten Zeitschriften. Sie besitzt keine Urheberrechte an den Zeitschriften und ist nicht verantwortlich für deren Inhalte. Die Rechte liegen in der Regel bei den Herausgebern beziehungsweise den externen Rechteinhabern. [Siehe Rechtliche Hinweise.](#)

Conditions d'utilisation

L'ETH Library est le fournisseur des revues numérisées. Elle ne détient aucun droit d'auteur sur les revues et n'est pas responsable de leur contenu. En règle générale, les droits sont détenus par les éditeurs ou les détenteurs de droits externes. [Voir Informations légales.](#)

Terms of use

The ETH Library is the provider of the digitised journals. It does not own any copyrights to the journals and is not responsible for their content. The rights usually lie with the publishers or the external rights holders. [See Legal notice.](#)

Download PDF: 02.04.2025

ETH-Bibliothek Zürich, E-Periodica, <https://www.e-periodica.ch>



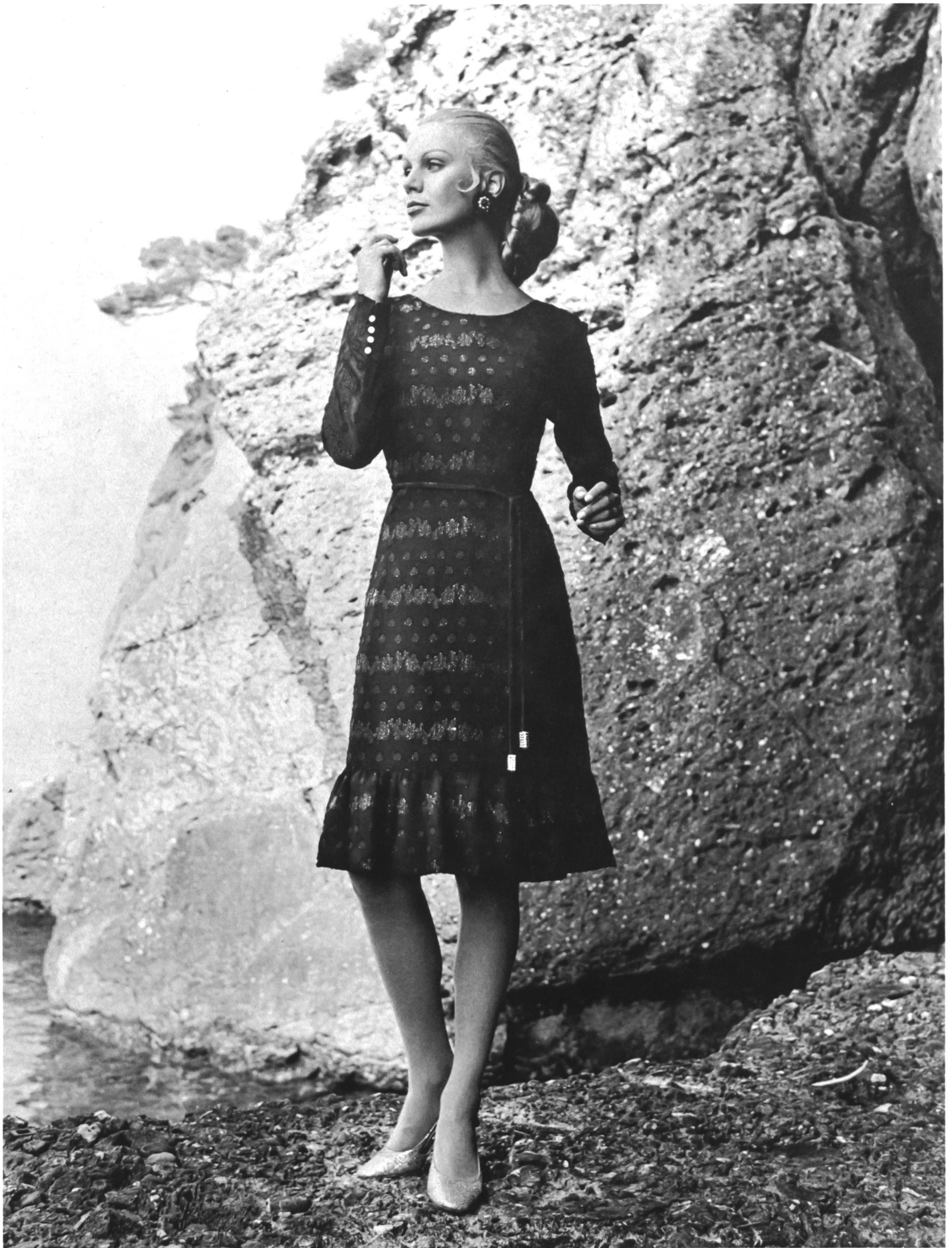
Die **Zurich Model House Group** festigt von Jahr zu Jahr ihren Platz unter den Führenden der internationalen Modeszene.

Auf den folgenden Seiten zeigen wir eine Auswahl herausragender Modelle dieser Zürcher Interessengemeinschaft.

Le **Zurich Model House Group**, communauté d'intérêts dont les créations rencontrent un succès grandissant et mérité, présente sur les pages qui suivent une sélection de ses plus remarquables modèles de haut genre.

The following pages present a selection of the most remarkable models designed by the members of the **Zurich Model House Group**, a „community of interests” whose creations have been winning increasing and merited acclaim.















EL-EL AG, ZÜRICH
Jugendlich elegantes Party-Kleid aus reinem Baumwoll-Shantung «Tanissa» mit Stola aus Baumwoll-Voile.

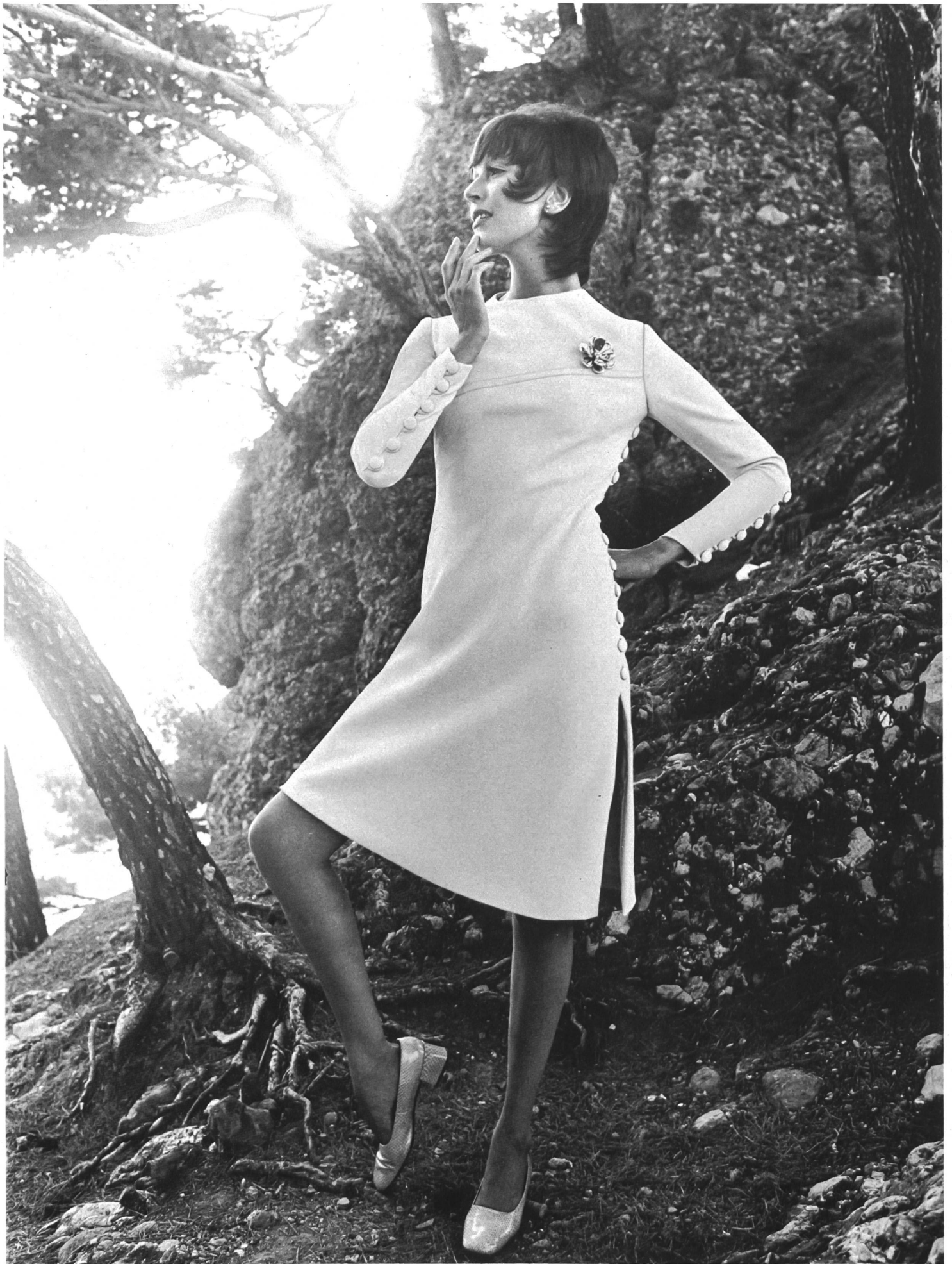
Baumwoll-Shantung «Tanissa» von Mettler & Co. AG, St. Gallen

ZÜRICH
WOOL
HOUSE
GROUP











ARTHUR SCHIBLI S.A., CAROUGE-GENÈVE

Sehr elegantes Nachmittags-Ensemble: Der französische Tweed ist weiss, rosa und marine, das Oberteil des Kleides in marinefarbener reiner Seide.





59. SCHWEIZER

MODE
WOCHEN
ZURICH

11.–22. OKTOBER 1971

SWISS
FASHION
WEEKS
ZURICH

SEMAINES
SUISSES
DE LA MODE
ZURICH