

Zeitschrift: Éléance suisse
Herausgeber: Gesamtverband der schweizerischen Bekleidungsindustrie
Band: - (1972)
Heft: 1

Artikel: La blouse : lorsque la mode frappe : au-dessus de la ceinture
Autor: [s.n.]
DOI: <https://doi.org/10.5169/seals-795031>

Nutzungsbedingungen

Die ETH-Bibliothek ist die Anbieterin der digitalisierten Zeitschriften. Sie besitzt keine Urheberrechte an den Zeitschriften und ist nicht verantwortlich für deren Inhalte. Die Rechte liegen in der Regel bei den Herausgebern beziehungsweise den externen Rechteinhabern. [Siehe Rechtliche Hinweise.](#)

Conditions d'utilisation

L'ETH Library est le fournisseur des revues numérisées. Elle ne détient aucun droit d'auteur sur les revues et n'est pas responsable de leur contenu. En règle générale, les droits sont détenus par les éditeurs ou les détenteurs de droits externes. [Voir Informations légales.](#)

Terms of use

The ETH Library is the provider of the digitised journals. It does not own any copyrights to the journals and is not responsible for their content. The rights usually lie with the publishers or the external rights holders. [See Legal notice.](#)

Download PDF: 02.04.2025

ETH-Bibliothek Zürich, E-Periodica, <https://www.e-periodica.ch>

La blouse: lorsque la mode frappe. Au-dessus de la ceinture.

Souvent reléguée au second rang, la blouse se retrouve toujours en première ligne. Comme ouvrage avancé contre les regards indiscrets ou corsage corsé des soirs d'apparat.

Grande vedette de la mode actuelle, son rôle est de premier plan au théâtre de l'élégance. Dialoguant sans complexe avec la robe du soir qui, tout d'une pièce, lui donne longuement la réplique.

Die Aufnahmen auf den nachfolgenden Seiten sind im Restaurant Outpost, Zürich entstanden.



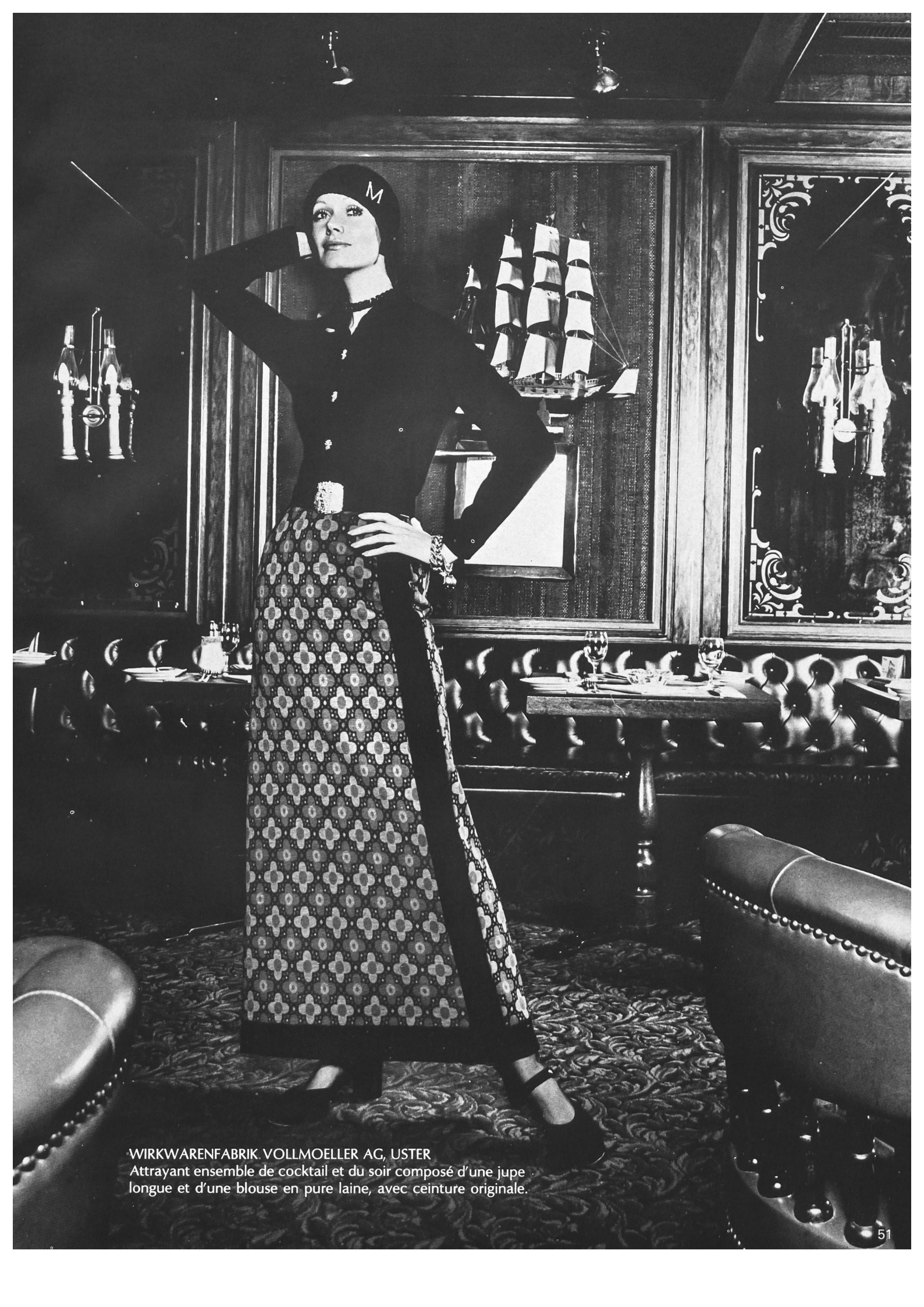
METZLER AG, ST. GALLEN
Blouse mode ruchée, en Tersuisse®.



H.W. GIGER AG, FLAWIL
Très chic blouse en georgette de Terylene®
à manches chauvesouris, avec large ceinture.

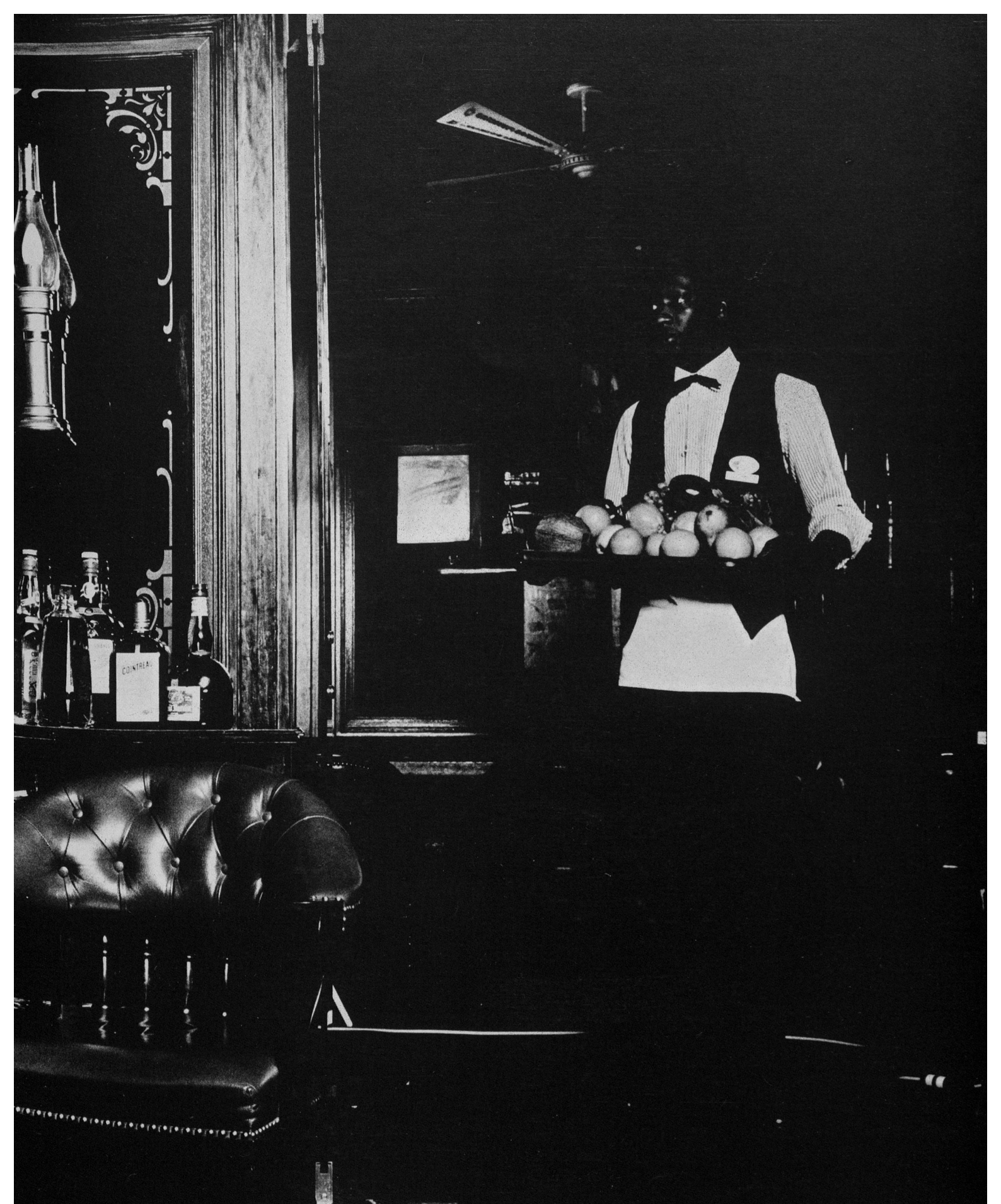


HANDSCHIN & RONUS AG, LIESTAL
Robe à manches courtes en jersey Hanro laine et Lurex®,
forme cloche, décolleté ras du cou, portée avec une
jaquette cintrée à longues manches et revers frac.



WIRKWARENFABRIK VOLLMOELLER AG, USTER
Attrayant ensemble de cocktail et du soir composé d'une jupe
longue et d'une blouse en pure laine, avec ceinture originale.





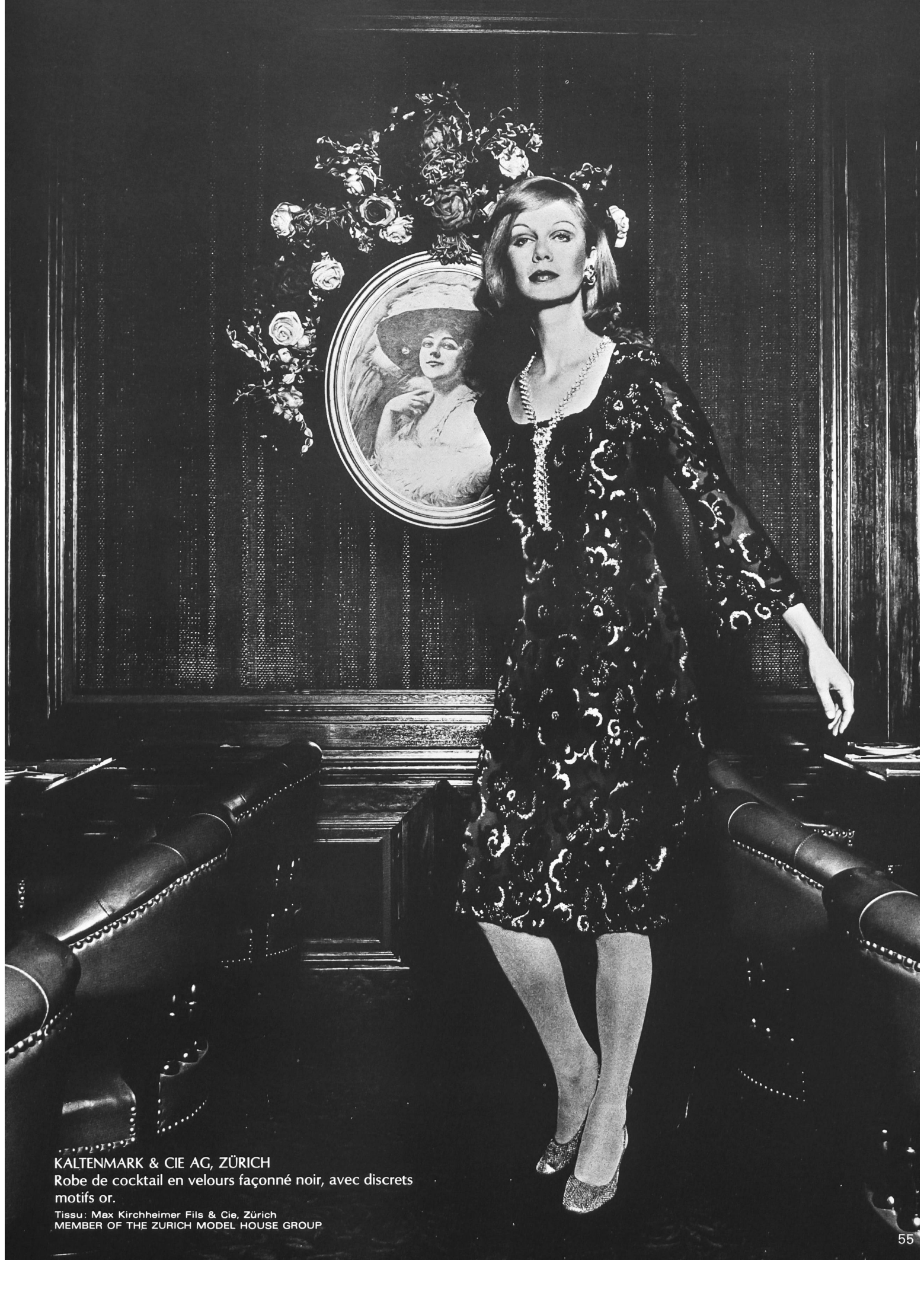
CREATIONS POLLA, BARICO DI CROGLIO

Romantique robe de bal à grand décolleté et épaules très dégagées et robe de grand soir à dos nu; les deux modèles sont en jersey de Tersuisse®.

Tissus: Robt. Schwarzenbach & Cie, Thalwil



STREBA AG, WOHLN
Elégante robe du soir à boléro et ensemble pantalon avec
dessin marquant, en Crimplene® et Cronoflex.



KALTENMARK & CIE AG, ZÜRICH
Robe de cocktail en velours façonné noir, avec discrets motifs or.

Tissu: Max Kirchheimer Fils & Cie, Zürich
MEMBER OF THE ZÜRICH MODEL HOUSE GROUP

H. HALLER & CO., ZÜRICH
Robe de cocktail portée avec un
turban du même tissu arachnéen,
et robe du soir très raffinée, à profond
décolleté dans le dos. Les deux
modèles sont en tissus nouveauté
exclusifs, pure soie et Lurex® or,
peints à la main.

Tissus : Bucol, Lyon/Paris
MEMBER OF THE ZÜRICH MODEL HOUSE GROUP



WILLY MEYER AG, ZÜRICH

Robe du soir estivale avec corsage de style espagnol,
en satin de coton imprimé à la main de fleurs
multicolores sur fond rouge.

Tissus de Taco S.A., Glattbrugg

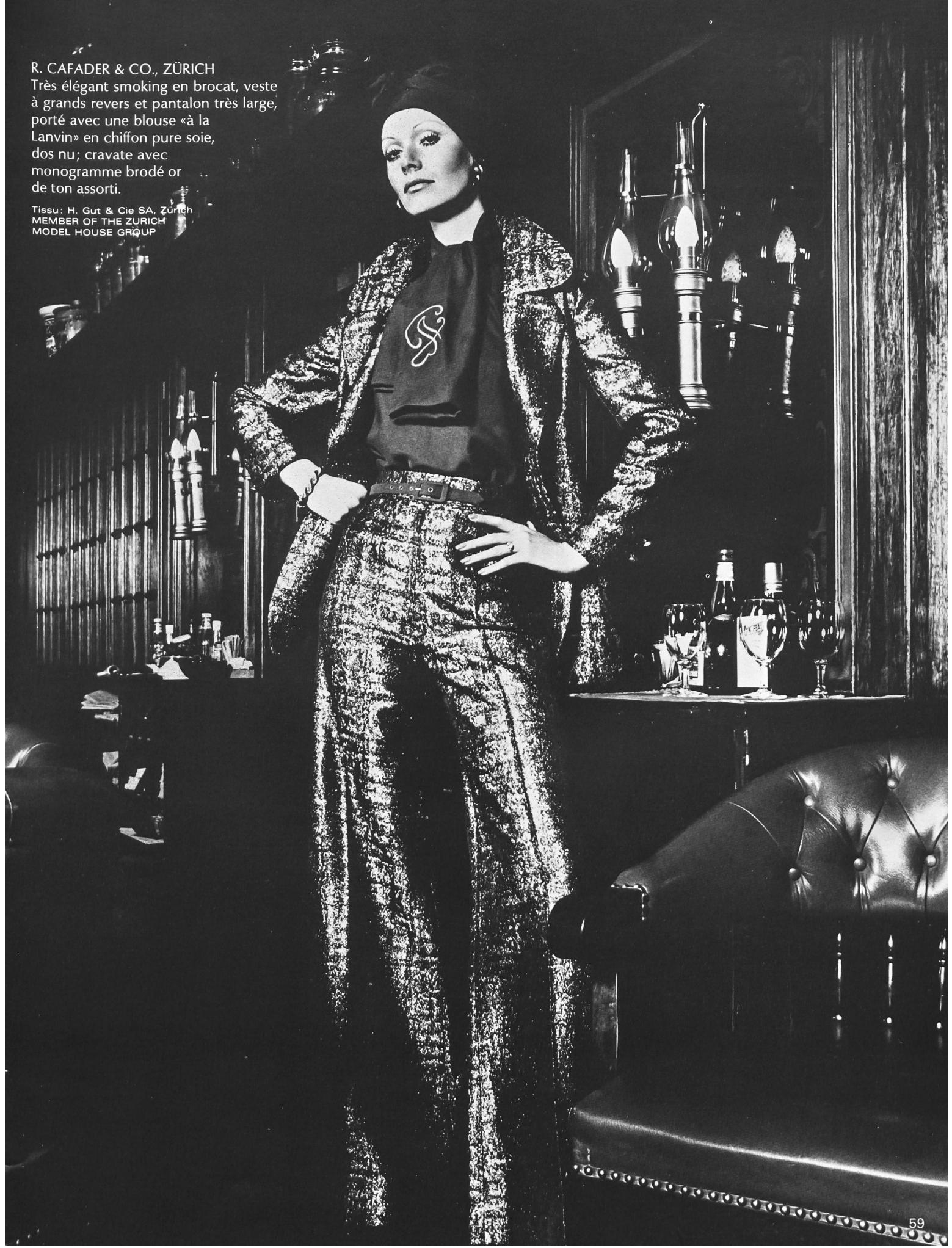
MEMBER OF THE ZÜRICH
MODEL HOUSE GROUP



R. CAFADER & CO., ZÜRICH

Très élégant smoking en brocat, veste à grands revers et pantalon très large, porté avec une blouse «à la Lanvin» en chiffon pure soie, dos nu; cravate avec monogramme brodé or de ton assorti.

Tissu: H. Gut & Cie SA, Zürich
MEMBER OF THE ZÜRICH
MODEL HOUSE GROUP



CORTESCA AG, ZÜRICH
A gauche: élégante robe du
soir en chiffon et soie imprimés,
avec sur-jupe flottante et dos nu.
A droite: vaporeuse robe du
soir à ample mouvement, en
chiffon; le dos est nu.

MEMBER OF THE ZÜRICH MODEL HOUSE GROUP

