

**Zeitschrift:** Textiles suisses - Intérieur  
**Herausgeber:** Office Suisse d'Expansion Commerciale  
**Band:** - (1971)  
**Heft:** 1

**Artikel:** Wie man sich bettet, so liegt man!  
**Autor:** [s.n.]  
**DOI:** <https://doi.org/10.5169/seals-794795>

### **Nutzungsbedingungen**

Die ETH-Bibliothek ist die Anbieterin der digitalisierten Zeitschriften. Sie besitzt keine Urheberrechte an den Zeitschriften und ist nicht verantwortlich für deren Inhalte. Die Rechte liegen in der Regel bei den Herausgebern beziehungsweise den externen Rechteinhabern. [Siehe Rechtliche Hinweise.](#)

### **Conditions d'utilisation**

L'ETH Library est le fournisseur des revues numérisées. Elle ne détient aucun droit d'auteur sur les revues et n'est pas responsable de leur contenu. En règle générale, les droits sont détenus par les éditeurs ou les détenteurs de droits externes. [Voir Informations légales.](#)

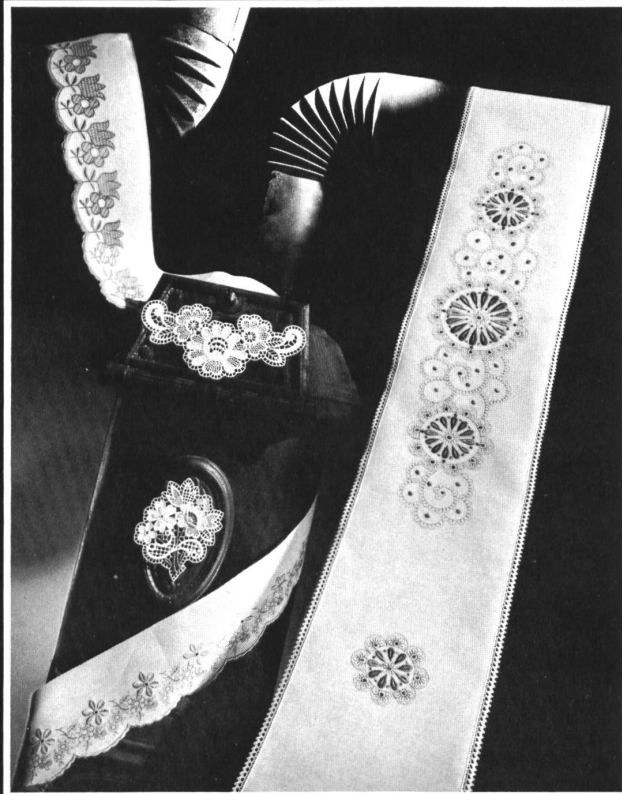
### **Terms of use**

The ETH Library is the provider of the digitised journals. It does not own any copyrights to the journals and is not responsible for their content. The rights usually lie with the publishers or the external rights holders. [See Legal notice.](#)

**Download PDF:** 04.04.2025

**ETH-Bibliothek Zürich, E-Periodica, <https://www.e-periodica.ch>**

# Wie man



sich  
beettet  
so liegt  
man!

«WASCO»  
WALTER SCHRANK & CO. AG  
ST. GALLEN

Betrachtet man das reiche Angebot der Bettwäsche der schweizerischen Heimtextilien-Industrie, muss man zugeben, dass es sich auf den qualitativ hochstehenden und modisch führenden Produkten sicher gut liegen lässt. Immer wieder erstaunt die Reichhaltigkeit der Kollektionen, die natürlich nicht nur für den Inlandmarkt, sondern hauptsächlich für den Export in alle Länder der Welt konzipiert sind. Den vielschichtigen Anforderungen gerecht zu werden, ist für Entwerfer wie Produzent keine leichte Sache; mit modischem Mut und viel Initiative von Unternehmenseite her rückt man den Problemen erfolgreich zu Leibe. Avantgardistisch sind die popartigen, starkfarbigen floralen Dessins wie die geometrischen und arabeskenhaften Muster auf intensivgetönten Bettanzügen und an Leintuchborden, die zu ebenso dunklen Unterleintüchern kombiniert werden. Sie wirken sehr jung, sehr extravagant und scheinen uns genau das zu sein, was der Aussteuerwäsche eines jungen Haushaltes die Würze gibt. Neben diesen extremen Druckdessins stehen die

vielfältigen, stilisierten Blumenmuster in weichen Pastells, die einen reizvollen Gegensatz zu der aufregend neuen Linie bilden und die mithilfe, Abwechslung ins Schlafzimmer zu bringen. Blumendessins in Allovers oder streifenförmig angeordnet, erinnern an Frühlingswiesen, auf die sich zu legen ein Vergnügen ist, aber auch Fellmusterungen, Streifen, Karos und Ornamente dekorieren in ansprechender Farbgebung die bedruckte Bettwäsche. Gross ist auch das Sortiment in Buntgewebe. Ton-in-Ton oder in harmonisierenden Kontrastfarben, verraten sie die Kunst des Webers, der sich auch bei den Damaststoffen den neuen Tendenzen anpasst. Jersey hält vermehrt Einzug in den Bettwäsche-Sektor und ist besonders praktisch bei den Unterleintüchern, die mit ihrer abgepassten Form und ihrem Stretchcharakter der Konsumentin die Arbeit des Bettenmachens wesentlich erleichtern. Erleichternd in der Pflege ist auch die aus Baumwolle mit Polyester gemischte Bettwäsche, sei es mit Tersuisse® oder Terylene®. Nachdem die anfänglichen

Schwierigkeiten aus dem Wege geräumt sind, darf dieser neuen Qualitätswäsche eine erfolgreiche Zukunft vorausgesagt werden. Das Schweizer Angebot wäre nicht vollständig, würden die Stickereien fehlen. Ein- bis mehrfarbig bestickte Bänder und Galons mit reicher Blattstickerei und viel Durchbrucharbeit gehören ebenso zum Sortiment der Besatzartikel wie die Guipure-Bänder in teils flacher, teils reliefbetonter Ausführung. Die Stickereimotive findet man nicht nur auf der Bettwäsche, sie setzen sich auch auf der Frottéwäsche im Badezimmer fort. Den Setgedanken findet man ebenfalls bei den Druckdessins, die auf die Badewäsche übertragen werden oder die als Jacquard-Gewebe auf Frottiervelours für Anspruchsvolle das Angebot bereichern. Teilweise spannt man den Rahmen der Composés noch weiter und dehnt die gleiche Dessinierung auch auf die Dekorstoffe aus, um eine Kongruenz im gesamten Wäschebereich des Schlaf- und Badezimmers zu erreichen.

Si l'on considère le riche choix de linge de lit offert par les fabricants suisses de textiles d'intérieur, il faut avouer qu'il est en bonne position dans la classe des produits de haute qualité de type mode. Les collections, qui ne sont naturellement pas créées uniquement pour le marché intérieur mais surtout pour l'exportation dans tous les pays du globe, frappent toujours par leur richesse. Ce n'est pas une tâche facile, pour les dessinateurs comme pour les fabricants, de donner satisfaction aux diverses exigences de la clientèle. Mais c'est avec le sens de l'initiative et de la mode qu'ils s'attaquent à leurs problèmes et les surmontent.

On peut placer dans l'avant-garde les dessins floraux d'inspiration pop, aux coloris vigoureux, comme les motifs géométriques et en arabesques, qui figurent sur les parures de lits aux teintes soutenues et sur les bordures de draps et qui sont également combinés avec des draps de dessous foncés. Ils font très jeunes, très extravagants et nous paraissent être exactement ce qu'il faut pour donner du ton au trousseau d'un jeune ménage. A part ces dessins imprimés de tendance extrême, on trouve de nombreux motifs floraux stylisés en doux tons pastels, qui constituent un charmant contraste avec les provocantes réalisations modernes et permettent de modifier le ton d'une chambre à coucher. Des dessins de fleurs, répartis sur toute la surface du tissu ou disposés en rayures rappellent les prairies fleuries sur lesquelles on aime à se coucher, mais le linge de lit est aussi parfois imprimé de dessins de fourrures, de rayures, de quadrillages et de divers autres ornements, en coloris agréables. Le choix est également considérable en tissés en couleurs. Ton sur ton ou en teintes contrastantes, ils témoignent de l'art des tisseurs; ceux-ci adoptent aussi les tendances nouvelles dans la fabrication des tissus damassés. Le jersey s'introduit maintenant dans le secteur du linge de lit; il est particulièrement pratique pour les draps de dessous; extensibles et confectionnés en forme, ceux-ci facilitent remarquablement le travail fastidieux de faire les lits.

Une nouvelle facilité est offerte par le linge de lit en coton et polyester, soit Terylene® soit Tersuisse®. Les difficultés du début ayant été surmontées, on peut prédire à ce nouvel article de qualité un brillant avenir.

L'offre des fabricants suisses ne serait pas complète si les broderies y manquaient. Bandes et galons brodés en une ou plusieurs couleurs, d'une riche broderie plate avec beaucoup d'effets ajourés, font partie de l'assortiment de garnitures, comme les bandes de guipure plate ou en relief. Les motifs de broderie ne se limitent pas au linge de lit et l'on en trouve aussi sur les serviettes-éponges de la salle de bain. On rencontre aussi cette idée de « sets » dans les dessins imprimés qui sont reportés du linge de lit au linge de bain ou qui sont repris, en dessins jacquard, sur les tissus-éponges velours pour la clientèle raffinée.

On va partiellement encore plus loin dans la réalisation de combinaisons et l'on reporte les dessins sur les tissus de décoration pour harmoniser chambre à coucher-salle de bain.

When one considers the wide range of bed-linen offered by Swiss home textiles manufacturers, one realizes right away that it is among the top class of high quality fashionable products. The collections, which are naturally not created only for the home market but also with an eye to exporting to countries all over the world, are once again outstanding for their wealth and variety. It is not an easy job for the designers or manufacturers to satisfy the various demands of the clientele. But they tackle their problems and overcome them with a great sense of initiative and fashion.

Let us mention first of all the pop-style floral patterns, with bold colours, and geometric patterns and arabesques used on bed-linen sets in the deeper shades as well as on sheet hems, all of which are also combined with dark bottom sheets. They look very youthful, very fanciful and seem exactly what is needed to give that "with-it" tone to the trousseau of a newly married couple. Apart from these rather extreme prints, there are many stylized floral patterns in soft pastel shades, which form a delightful contrast to the avant-garde creations and make it possible to alter the tone

of a bedroom. Flower designs, spread over the whole surface of the fabric or arranged in stripes, recall the flower-strewn meadows on which one likes to fling oneself down, but bed-linen is sometimes also printed with fur designs, stripes, checks and various other ornaments, in attractive colours. The choice is also considerable in the colour-wovens. Self-toned or in contrasting shades, they bear witness to the art of the weavers, who also adopt the new trends to the manufacture of damask fabrics. Jersey is also infiltrating now into the bed-linen sector; it is particularly practical for bottom sheets; made to fit and stretchable, these are a big help in simplifying the onerous chore of bed-making.

A new advantage is offered by bed-linen in cotton and polyester, either Terylene® or Tersuisse®. The initial difficulties having been overcome, this article has a brilliant future ahead of it.

The production of Swiss manufacturers would not be complete without embroidery. Embroidered bands and braids in one or more colours, with a rich flat embroidery and many open-work effects form part of the collection of trimmings as also the bands in flat or relief guipure.

Embroidery motifs are not restricted to bed-linen and they are found on bathroom towels. This idea of sets recurs in the printed designs which are carried over from bed-linen to bath-linen or which are taken up again in jacquard designs on rich velvety towels for an exacting clientele. In some cases the trend for sets is carried even further and the designs are repeated on the curtaining fabrics in order to have everything matching in the bedroom-bathroom sector.

Sogni d'oro con la biancheria da letto di alta qualità e di grande attualità prodotta dall'industria tessile svizzera. Notevole è la varietà delle collezioni presentate, realizzate non solo per il mercato interno, ma specialmente per l'exportazione in tutti i paesi del mondo. Creazione e produzione si sforzano insieme di soddisfare le molteplici esigenze del mercato. Non mancano

loro le capacità e l'iniziativa necessarie alla soluzione di un problema così complesso. Da rilevare i disegni a fiori, di stile pop, a colori accentuati, oppure i motivi geometrici o arabeschi, sulle federe e sui bordi del lenzuolo superiore, accompagnati da un lenzuolo inferiore di colore ugualmente accentuato. Sono giovani e stravaganti e conferiscono una nota originale al corredo della giovane coppia. Accanto ai disegni pop si notano i diversi motivi floreali stilizzati, a pastelli tenui, atti a formare un contrasto interessante con la linea moderna ed a far scomparire la monotonia dalla camera da letto.

Negli stampati troviamo motivi floreali, disposti su tutta la superficie oppure riuniti in strisce, che ricordano il prato primaverile ed invitano al riposo; altri stampati sono abbelliti da effetti di pelle, righe, quadri e ornamenti vari, tutti a colori piacevolmente simpatici. Vasto pure l'assortimento dei tessuti a colori, realizzati tono in tono o a tinte armoniosamente contrastanti, che rivelano tutta l'arte del tessitore, capace di adattare alle nuove tendenze pure i tessuti damascati.

Sempre più importante, nel settore della biancheria da letto, il tessuto Jersey è molto pratico per i lenzuoli inferiori; il loro carattere stretch e la forma predimensionata facilitano notevolmente il lavoro della casalinga. Qualità analoghe presentano i tessuti misti in cotone e poliestere (Tersuisse® o Terilene®), di agevole manutenzione.

Passato lo stadio iniziale, non esente da qualche difficoltà, questo nuovo tipo di biancheria avrà un avvenire coronato da successo. La gamma della biancheria svizzera sarebbe incompleta senza un accenno ai ricami. L'assortimento delle passamanerie comprende nastri e galloni ricamati a pettine mobile o a traforo, in uno o più colori, guipures realizzate in piano o in rilievo.

I motivi ricamati si affermano non solo nella biancheria da letto, ma pure nei tessuti a spugna per la sala da bagno. Questa tendenza all'assortimento è pure visibile nel settore dei disegni stampati che sono riportati sulla biancheria da bagno oppure, sotto forma di tessuto Jacquard, su velluto frotte.

Nell'idea di ottenere una coerenza totale dei tessuti della camera da letto e della sala da bagno, gli stessi disegni sono talvolta riportati sui tessuti da decorazione.

WEBEREI GRÜNECK

*Grüneta Percaline*, die modische  
Qualitäts-Bettwäsche aus reiner  
Baumwolle; uni, buntgewoben oder  
bedruckt erhältlich.



## BOLLER, WINKLER & CIE, TURBENTHAL

*Bonjour* : Damast- Decken- und  
-Kissenbezüge aus 100 % Baum-  
wolle, mercerisiert, erhältlich in  
weiteren modischen Tönen wie  
beige, orange und lindengrün.

*Links unten* : Damast- Decken- und  
-Kissenbezüge aus 100 % Baum-  
wolle gekämmt, mercerisiert, in acht  
verschiedenen Farben erhältlich.



SOCIÉTÉ DE LA VISCOSE SUISSE, EMMENBRÜCKE

Tersuisse®-Pecona Bettwäsche,  
pflegeleicht, aus Mischqualität 50 %  
Polyester/50 % gekämmte Baum-  
wolle.

*Fabrikanten :*  
WEBEREI GRÜNECK, GRÜNECK  
BOLLER, WINKLER & CIE  
TURBENTHAL



WEBER TEXTIL-WERKE, AARBURG

*Pavot-Print* : attraktiv bedruckte  
Bettwäschegarnitur, hervorragende  
Qualität aus 50 % Terylene® und  
50 % Baumwolle, bügelfrei.



E. DREYFUSS AG, ST. GALLEN

*Rosaline*-Bettwäsche aus bügelfreiem, bedrucktem Nylsuisse®-Jersey, bestehend aus Kissen- und Decken-Anzug in Provençale-Dessin mit passendem Oberleintuch. Bügelfreie, pflegeleichte Qualität.





AG WEBEREI WETZIKON, VERKAUFSBÜRO ADLISWIL

Rassige TIGER-Bettwäsche, bestehend aus Fix-Unterleintuch, Oberleintuch, Kopfkissen-, Pfulmen- und Duvet-Anzug.



LEON KREMER + CO., ZÜRICH

*Golden Dream*: modisch bedruckte Percale-Bettgarnitur mit passendem Oberleintuch in bügelfreier, knitterfreier Qualität aus der neuen Kollektion «flair». Die im Dessin assortierten Dekostoffe aus bedrucktem Baumwoll-Toile sind bei ADOLPHE BLOCH SÖHNE, ZÜRICH, erhältlich.



## LÉGENDES

WEBEREI GRÜNECK  
GRÜNECK  
Page/Pagina 64

*Gruneta Percaline*, le linge de lit mode de qualité, en pur coton; se fait en uni, tissé en couleurs ou imprimé.

BOLLER, WINKLER & CIE  
TURBENTHAL  
Page/Pagina 65

*Bonjour* : garniture de lit damassée, en pur coton mercerisé; se fait aussi en tons mode tels que beige, orange et tilleul.  
*A gauche en bas* : garniture de lit damassée en pur coton peigné, mercerisé; se fait en huit coloris différents.

SOCIÉTÉ DE LA VISCOSE SUISSE  
EMMENBRÜCKE  
Page/Pagina 66

Linge de lit Tersuisse®-Pecona d'entretien facile, en qualité mélangée de polyester et coton (50:50).  
*Fabricants* : Weberei Grüneck, Grüneck Boller, Winkler & Cie, Turbenthal

WEBER TEXTIL-WERKE AARBURG  
Page/Pagina 67

*Pavot-Print* : charmante garniture de lit imprimée, de haute qualité, à repassage superflu, en Térylène® et coton (50:50).

E. DREYFUSS AG, ST. GALLEN  
Page/Pagina 68

Linge de lit *Rosaline*, en jersey de Nylsuisse®, d'entretien facile et à repassage superflu, imprimé d'un dessin provençal; jeu se composant des taies d'oreiller et d'édredon et du drap de dessus.

AG WEBEREI WETZIKON  
VERKAUFSBÜRO ADLISWIL  
Page/Pagina 69

Parure de lit TIGER, très marquante, composée d'un drap de dessous, d'un drap de dessus et de taies d'oreiller, de traversin et de duvet.

LEON KREMER + CO., ZÜRICH  
Page/Pagina 70

*Golden Dream* : Garniture de lit imprimée mode, de la nouvelle collection « flair », avec drap de dessus assorti, en percale infroissable.  
Des tissus de décoration avec dessins assortis, en toile de coton imprimée, sont fournis par la maison LES FILS D'ADOLPHE BLOCH S.A., ZÜRICH.

## CAPTIONS

*Gruneta Percaline*, fashionable high-quality bed-linen in pure cotton; available plain, colour-woven or printed.

*Bonjour*: damask bed-linen, in pure mercerized cotton; also available in fashionable shades like beige, orange and lime.  
*Bottom left*: damask bed-linen in pure brushed cotton, mercerized; available in eight different shades.

Tersuisse®-Pecona easy-care bed-linen, in mixed polyester and cotton yarns (50:50).  
*Manufacturers* : Weberei Grüneck, Grüneck Boller, Winkler & Co., Turbenthal

*Pavot-Print*: Attractive printed bed-linen, high quality, non-iron, in Terylene® and cotton (50:50).

*Rosaline* bed-linen in non-iron, Nylsuisse® jersey print, comprising pillow-slips and duvet covers in Provençal design with matching linen sheet, non-iron, easy-care quality.

Attractive TIGER bed-linen, comprising fitted bottom sheet, top sheet, pillow-slips, bolster cover and duvet cover.

*Golden Dream*: Fashionable printed percale bed-linen with matching linen top sheet in non-iron, crease-resistant quality from the new "flair" collection.  
Printed cotton curtaining fabrics with matching designs are obtainable from ADOLPHE BLOCH SONS LTD., ZÜRICH.

## LEGGENDE

*Grüneta Percaline*: la biancheria da letto di qualità, sempre di moda, in puro cotone, a tinte unite, multicolore o stampata.

*Bonjour*: biancheria da letto damascata, di puro cotone mercerizzato, realizzata in altri colori di moda come beige, arancione e verde-tiglio.  
*In basso a sinistra*: biancheria da letto damascata, di puro cotone pettinato, mercerizzata, realizzata in otto tinte diverse.

Biancheria da letto in Tersuisse®-Pecona, di facile manutenzione, in qualità mista: poliestere 50 %, cotone pettinato 50 %.  
*Fabbricata da* : Weberei Grüneck, Grüneck Boller, Winkler & C., Turbenthal

*Pavot-Print*: biancheria da letto di prima qualità, a stampa molto attraente, realizzata in Terilene® (50 %) e cotone (50 %), senza stiratura (no-iron).

*Rosaline*, biancheria da letto jersey in Nylsuisse® stampato, senza stiratura, composta di federa da cuscino e da copriletto, a disegno provenzale, con lenzuolo assortito. La qualità è di agevole manutenzione, la stiratura superflua.

Biancheria da letto TIGER; comprende due lenzuola (lenzuolo inferiore tipo Fix) e le federe per cuscino, trapunta e piumino.

*Golden Dream*: Dalla nuova collezione « Flair » questo assortimento da letto in percale stampato, con lenzuolo assortito; la qualità è antipiega, la stiratura superflua. I tessuti da decorazione a disegno assortito, in tela cotone stampata sono messi in vendita dalla ditta FIGLI DI ADOLPHE BLOCH S.p.a., ZÜRICH.



ALTOCO AG  
ST. GALLEN

Exklusive Handmaschinenstickerei  
für aussergewöhnliche  
Bettwäsche und weitere  
zwei reich bestickte  
Bänder.



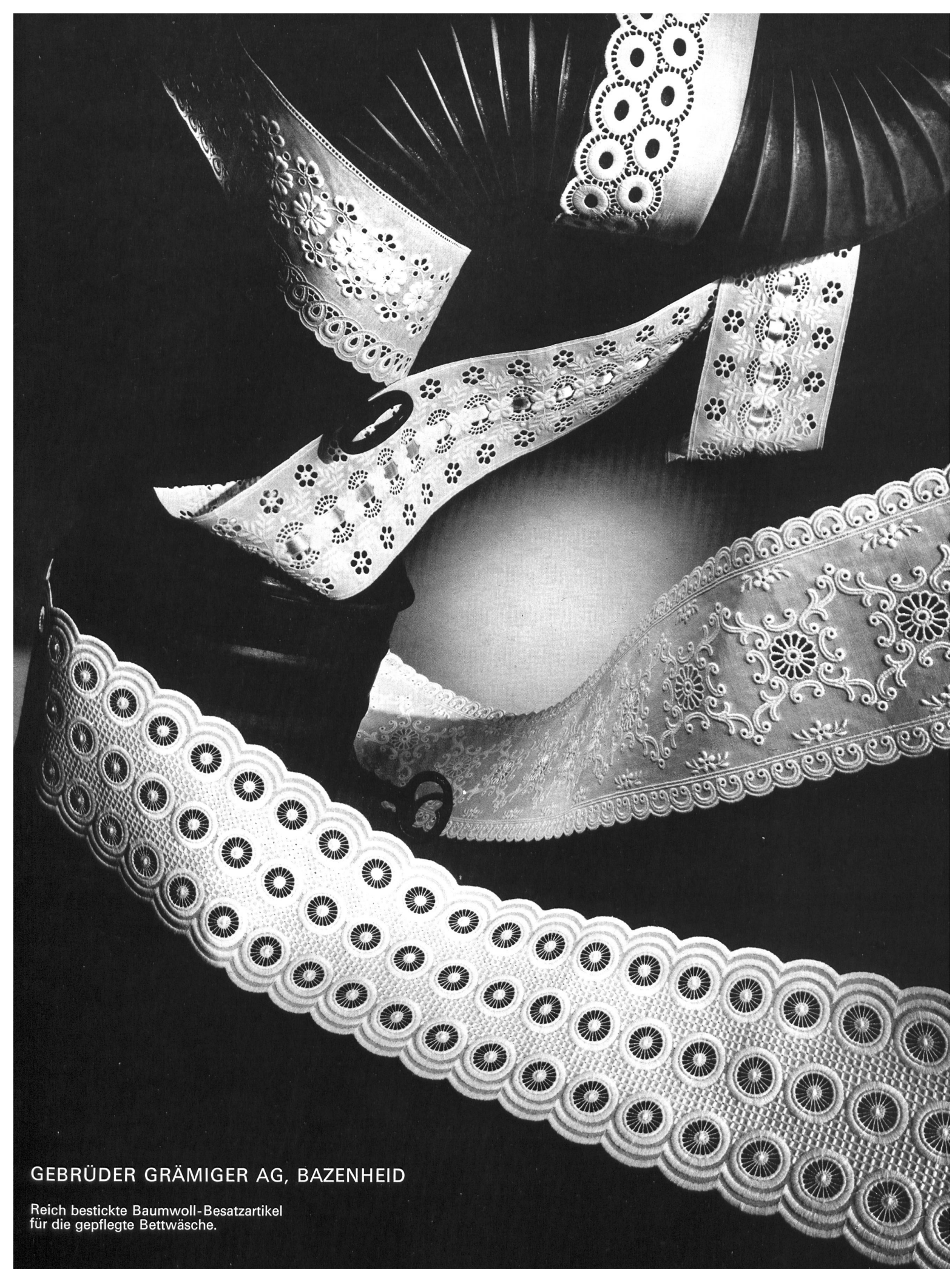
**JACOB ROHNER AG  
REBSTEIN**

Moderne, mehrfarbig bestickte  
Wäschebänder  
in verschiedenen Breiten,  
Stickerei auch mit  
Druck kombiniert.



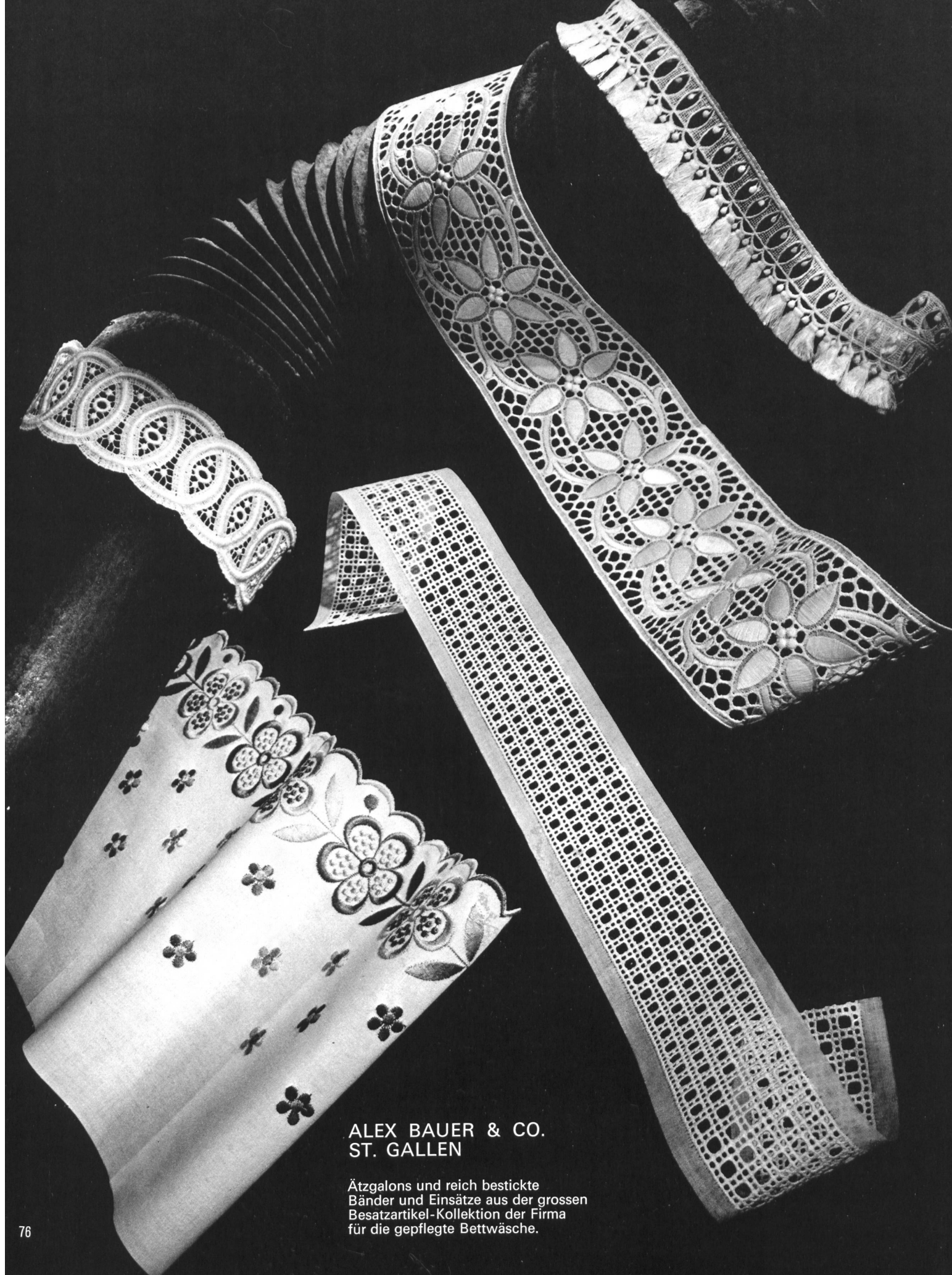
PETER M. GMÜR AG, WIL

Einige Beispiele reich und feinst  
bestickter Bänder und Galons  
für die gepflegte Bettwäsche aus  
der grossen, qualitativ  
hochstehenden Kollektion.



GEBRÜDER GRÄMIGER AG, BAZENHEID

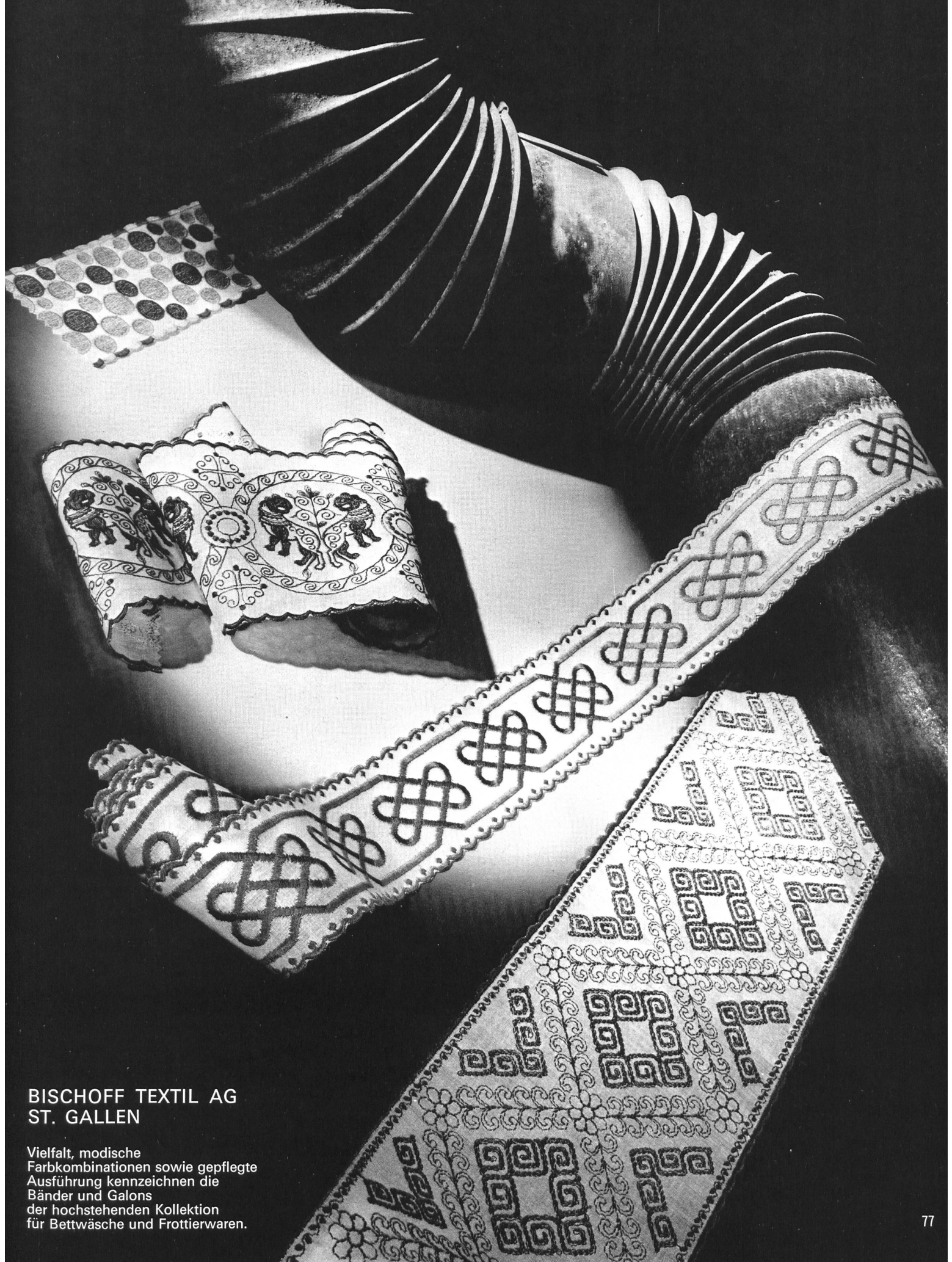
Reich bestickte Baumwoll-Besatzartikel  
für die gepflegte Bettwäsche.



ALEX BAUER & CO.  
ST. GALLEN

Ätzzalons und reich bestickte  
Bänder und Einsätze aus der grossen  
Besatzartikel-Kollektion der Firma  
für die gepflegte Bettwäsche.





**BISCHOFF TEXTIL AG  
ST. GALLEN**

Vielfalt, modische  
Farbkombinationen sowie gepflegte  
Ausführung kennzeichnen die  
Bänder und Galons  
der hochstehenden Kollektion  
für Bettwäsche und Frottierwaren.

SANDHERR TEXTIL  
BERNECK

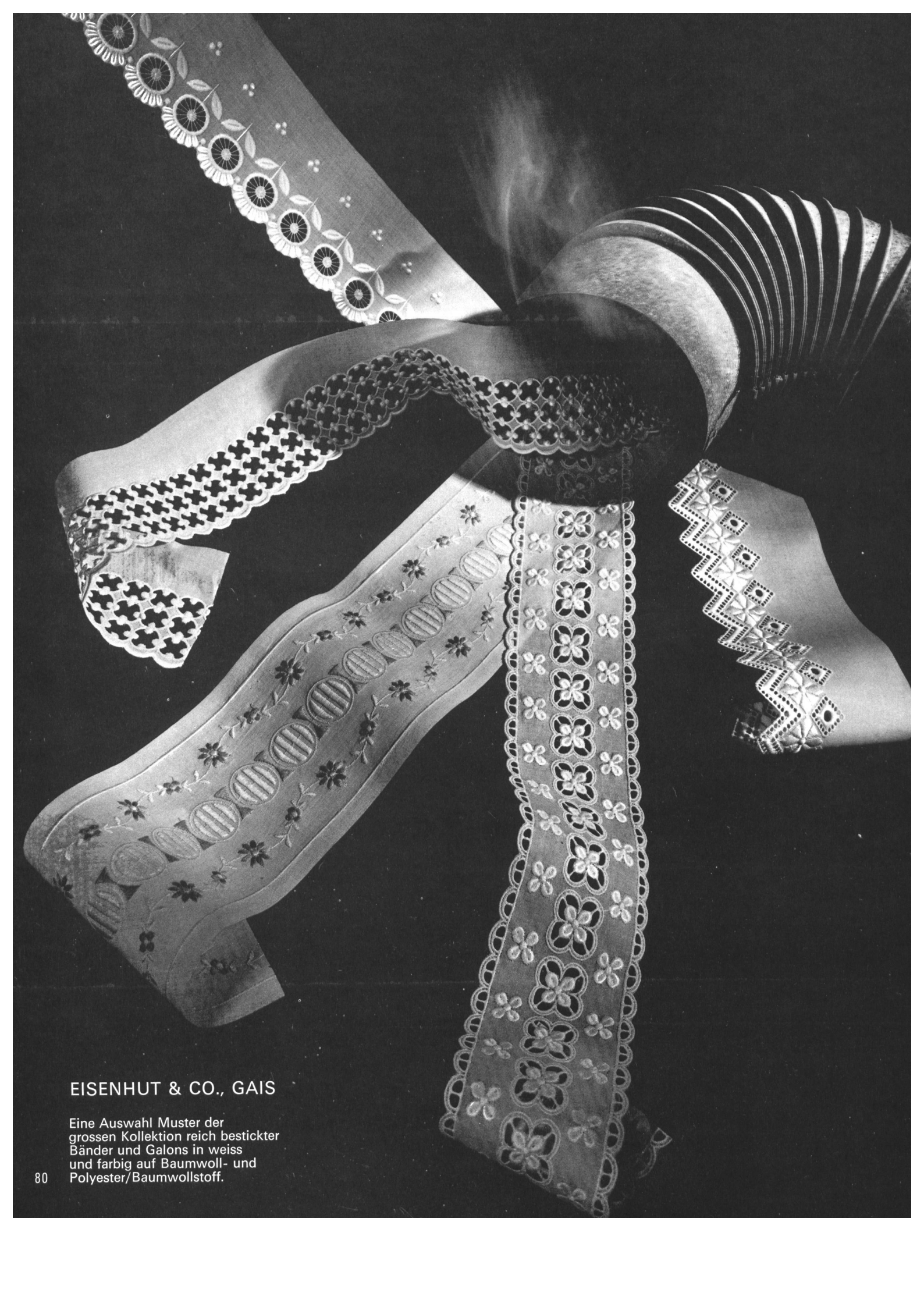
Kleine Auswahl von  
reich bestickten Bändern  
und Besatzartikeln aus dem  
umfassenden Angebot  
der Firma.



« WASCO » WALTER SCHRANK & CO. AG, ST. GALLEN

Elegante Stickerei-Bänder, Ätz-Motive und Ecken  
für die gepflegte Bettwäsche.





EISENHUT & CO., GAIS

Eine Auswahl Muster der grossen Kollektion reich bestickter Bänder und Galons in weiss und farbig auf Baumwoll- und Polyester/Baumwollstoff.



« NELO »  
J. G. NEF & CO. AG, HERISAU

Einige Beispiele farbig bestickter Bänder  
in 100 % Baumwolle, kochecht.

## LÉGENDES

ALTOCO AG, ST. GALLEN Page/Pagina 72	Broderie originale sur machine à main, permettant la réalisation de linge de lit de haute classe, ainsi que deux bandes richement brodées.
JACOB ROHNER AG, REBSTEIN Page/Pagina 73	Bandes modernes de garniture pour lingerie, brodées en plusieurs couleurs, en diverses largeurs; broderie combinée aussi avec impression.
PETER M. GMÜR AG, WIL Page/Pagina 74	Quelques échantillons de bandes et galons richement et finement brodés pour orner le linge de lit soigné, extraits d'une vaste collection de haute qualité.
GEBRÜDER GRÄMIGER AG, BAZENHEID Page/Pagina 75	Garnitures de coton richement brodées pour parures de lit élégantes.
ALEX BAUER & CO., ST. GALLEN Page/Pagina 76	Galons de broderie chimique ainsi que bandes et insertions richement brodées: ce sont des extraits d'une grande collection de garnitures destinées au linge de lit raffiné.
BISCHOFF TEXTIL AG, ST. GALLEN Page/Pagina 77	Variété, combinaisons modernes de coloris et exécution soignée distinguent les bandes et galons d'une collection de niveau élevé pour linge de lit et serviettes-éponges.
SANDHERR TEXTIL, BERNECK Page/Pagina 78	Un petit choix de bandes et garnitures richement brodées, extrait d'une très abondante collection.
« WASCO » WALTER SCHRANK & CO. AG, ST. GALLEN Page/Pagina 79	Bandes, motifs et coins brodés pour parures de lit.
EISENHUT & CO., GAIS Page/Pagina 80	Une sélection d'échantillons de la collection de bandes et galons richement brodés en blanc et en couleurs, sur tissus de coton et de polyester/coton.
« NELO » J. G. NEF & CO. AG, HERISAU Page/Pagina 81	Quelques exemples de bandes pur coton, richement brodées en couleurs, solides à l'ébullition.

## CAPTIONS

Exclusive hand-loom embroidery for very special bed-linen and two richly embroidered bands.
Modern, multicoloured bed-linen edges in various widths, embroidery also combined with prints.
Some of the rich finely embroidered bands and braids for elegant bed-linen from the large high quality collection.
Richly embroidered cotton trimmings for elegant bed-linen.
Etched braids and richly embroidered bands and insertions from this firm's large collection of trimmings for elegant bed-linen.
A great many fashionable colour combinations as well as fine workmanship are the outstanding features of the bands and braids of this high quality collection for bed-linen and toweling.
Small selection of richly embroidered bands and trimmings from this firm's wide range.
Elegant embroidered edgings, motifs and corners for sheets and pillow-cases.
A selection from the large range of richly embroidered edgings, insertions and braids in white and colours on cotton and polyester/cotton material.
A few samples of the boil-fast pure cotton colour-embroidered bands.

## LEGGENDE

Ricamo esclusivo per biancheria da letto, realizzato con la macchina da ricamare a mano, nonché due nastri copiosamente ricamati.
Nastri moderni per biancheria, ricamati a vari colori, realizzati in diverse altezze. I ricami sono pure combinati con stampe.
Dalla vasta collezione di alta qualità, ecco alcuni esempi di nastri e galloni copiosamente e finemente ricamati, per biancheria da letto.
Passamanterie in cotone, copiosamente ricamate, per biancheria da letto.
Dalla vasta collezione di passamanterie, ecco alcuni galloni, ricamati a corrosione, e nastri ricamati, per la biancheria da letto.
Dalla collezione di alta qualità, ecco alcuni nastri e galloni per biancheria da letto e articoli a spugna; li caratterizzano la varietà, le belle combinazioni di colori e la finitura perfetta.
Dalla vasta gamma di produzione, ecco una piccola selezione di nastri e passamanterie copiosamente ricamati.
Eleganti nastri, motivi e angoli ricamati, per biancheria da letto.
Dalla vasta collezione, ecco un assortimento di nastri e galloni copiosamente ricamati, bianchi oppure a colori, in cotone e cotone/poliestere.
Qualche esempio di nastri con ricamo a colori, puro cotone, resistente alla bollitura.