

Zeitschrift: Textiles suisses - Intérieur
Herausgeber: Office Suisse d'Expansion Commerciale
Band: - (1973)
Heft: 2

Artikel: Berberartige Wand-zu-Wand Teppiche mit interessanter Struktur
Autor: [s.n.]
DOI: <https://doi.org/10.5169/seals-794693>

Nutzungsbedingungen

Die ETH-Bibliothek ist die Anbieterin der digitalisierten Zeitschriften. Sie besitzt keine Urheberrechte an den Zeitschriften und ist nicht verantwortlich für deren Inhalte. Die Rechte liegen in der Regel bei den Herausgebern beziehungsweise den externen Rechteinhabern. [Siehe Rechtliche Hinweise.](#)

Conditions d'utilisation

L'ETH Library est le fournisseur des revues numérisées. Elle ne détient aucun droit d'auteur sur les revues et n'est pas responsable de leur contenu. En règle générale, les droits sont détenus par les éditeurs ou les détenteurs de droits externes. [Voir Informations légales.](#)

Terms of use

The ETH Library is the provider of the digitised journals. It does not own any copyrights to the journals and is not responsible for their content. The rights usually lie with the publishers or the external rights holders. [See Legal notice.](#)

Download PDF: 04.04.2025

ETH-Bibliothek Zürich, E-Periodica, <https://www.e-periodica.ch>

Berberartige Wand-zu-Wand Teppiche mit interessanter Struktur

La maison Tisca Tischhauser & Cie SA a été la première entreprise à mettre sur le marché, au début de la précédente décennie, des tapis berbères tissés. Le grand succès de cette spécialité a encouragé ces fabricants à étendre leur collection pour pouvoir offrir un assortiment complet. Aux qualités offertes tout d'abord, dont la structure, caractérisée par des nopes, fait une impression très appréciée, sont venus s'ajouter il y a deux ans des articles aux dessins clairs, conformes aux tendances modernes; ces revêtements de sol de haute qualité enrichissent et complètent un assortiment déjà abondant. Les filés spéciaux utilisés pour la fabrication de ces articles — et à la mise au point desquels la maison Tisca a largement participé — contribuent à renforcer l'aspect rustique du tissage dans un genre soigné, comme aussi le choix des tons naturels, du beige le plus clair au brun le plus foncé. Les dessins aussi, sont inspirés de formes naturelles, ce qui a permis de réaliser une synthèse idéale entre coloris, motifs et matière, car tous ces tapis sont fabriqués au moyen de pure laine de tonte.

Tisca Tischhauser & Co. Ltd. was the first company, in the early Sixties, to put woven Berber rugs on the market. Their extraordinary success has prompted the manufacturers to broaden their range so as to be able to offer a complete collection of models. Two years ago, bright-coloured designs well in keeping with modern decoration trends were added to the highly popular line of burlled rugs. High quality floor covering material, these rugs round out an already very varied range. The special yarn, to the development of which Tisca has largely contributed, used for these rugs plays a part in the latter's look — rustic, homewoven-like yet neat — and colours, ranging from light beige to dark brown. The designs themselves take their inspiration from natural shapes and forms, allowing for perfect combinations of colours, motifs and material; indeed, all these items are made of pure new wool.

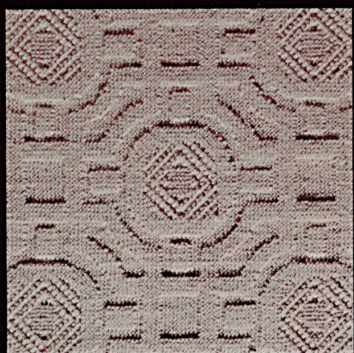
Die Tisca Tischhauser & CO. AG, war das erste Unternehmen, das anfangs der Sechzigerjahre mit gewobenen Berberteppichen auf den Markt gekommen ist. Der grosse Erfolg mit dieser Spezialität ermutigte das Unternehmen, die Kollektion weiter auszubauen, um ein umfassendes Sortiment anbieten zu können. Zu den ursprünglichen Qualitäten, welche durch ihre Noppenstruktur jene begehrte spezifische Wirkung verbreiten, traten seit zwei Jahren auch solche mit klaren, tendenzgerechten Dessins, welche heute als hochwertige Bodenbeläge das reichhaltige Angebot bereichern und ergänzen. Die dafür verwendeten Spezialgarne — an deren Entwicklung die Firma weitgehend beteiligt war — helfen mit, das rustikale Aussehen in gepflegter Weise zu vertiefen, ebenso die Auswahl an Naturtönen, vom hellsten Beige bis zum dunkelsten Braun. Auch die Dessins folgen natürlichen Formen, wodurch eine ideale Synthese aus Farbe, Musterung und Material entstanden ist, denn alle diese Teppiche werden aus reiner Schurwolle hergestellt.

La Tisca Tischhauser & Cia. SA è stata la prima impresa a mettere sul mercato, all'inizio degli anni sessanta, tappeti berberi tessuti. Incoraggiata dal grande successo riscontrato da questa specialità, l'impresa ha aggrandito la sua collezione in modo da poter offrire un assortimento più completo. Da due anni, qualità con disegni chiari, conformi alle tendenze della moda, sono venute ad aggiungersi alle qualità iniziali, che diffondono tuttora con la loro struttura a noppa quell'effetto specifico così richiesto; le nuove qualità arricchiscono e completano la copiosa gamma dei rivestimenti per il suolo di alta qualità. I filati speciali che sono impiegati per la loro confezione — la ditta ha d'altronde largamente collaborato alla loro elaborazione — contribuiscono a sottolinearne elegantemente l'aspetto rustico, messo in risalto anche dalla gamma dei colori naturali che va dal beige chiaro al bruno scuro. I disegni dei tappeti, tutti realizzati in pura lana di tosatura, rispecchiano anche loro forme naturali e rappresentano così una sintesi ideale di colori, motivi e materiale.

Domus



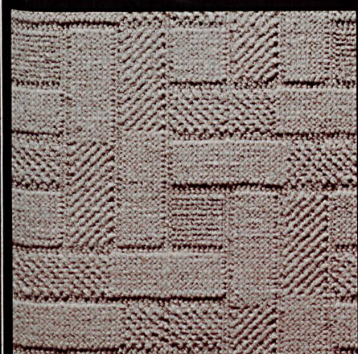
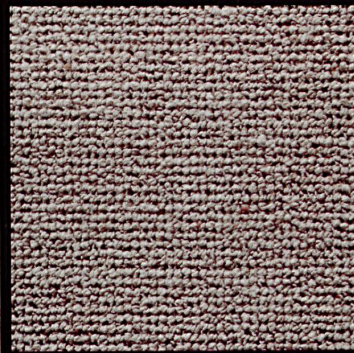
Domus



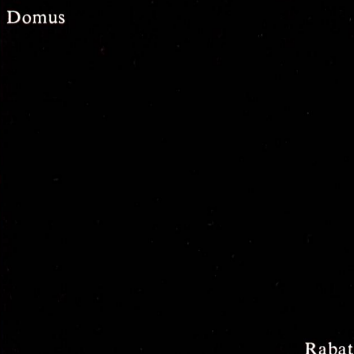
Domus



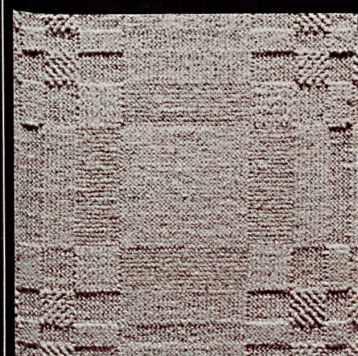
Hochbouclé



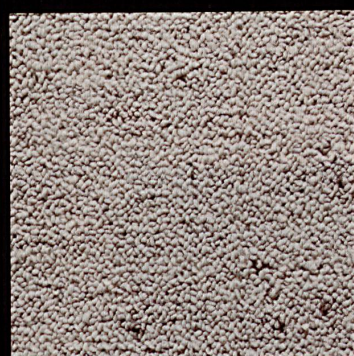
Domus



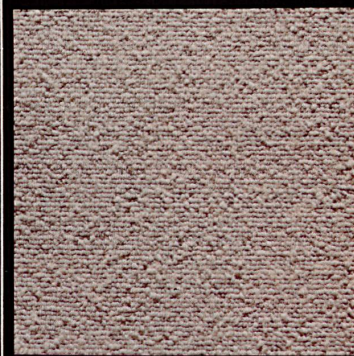
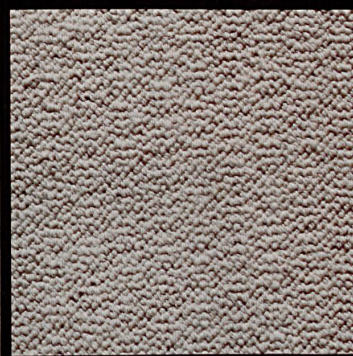
Basrah



Rabat



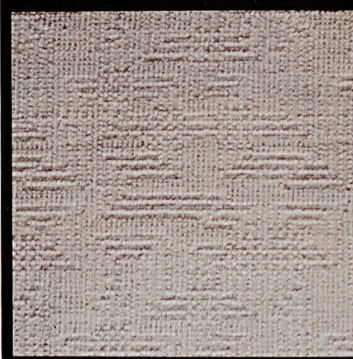
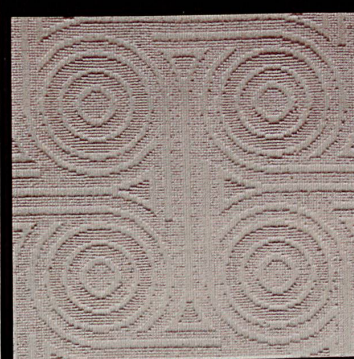
Relief



Domus



Terra



Djerba



Terra