

Zeitschrift: Textiles suisses - Intérieur
Herausgeber: Office Suisse d'Expansion Commerciale
Band: - (1975)
Heft: 1

Artikel: "Wilton" chez TISCA
Autor: [s.n.]
DOI: <https://doi.org/10.5169/seals-794758>

Nutzungsbedingungen

Die ETH-Bibliothek ist die Anbieterin der digitalisierten Zeitschriften. Sie besitzt keine Urheberrechte an den Zeitschriften und ist nicht verantwortlich für deren Inhalte. Die Rechte liegen in der Regel bei den Herausgebern beziehungsweise den externen Rechteinhabern. [Siehe Rechtliche Hinweise.](#)

Conditions d'utilisation

L'ETH Library est le fournisseur des revues numérisées. Elle ne détient aucun droit d'auteur sur les revues et n'est pas responsable de leur contenu. En règle générale, les droits sont détenus par les éditeurs ou les détenteurs de droits externes. [Voir Informations légales.](#)

Terms of use

The ETH Library is the provider of the digitised journals. It does not own any copyrights to the journals and is not responsible for their content. The rights usually lie with the publishers or the external rights holders. [See Legal notice.](#)

Download PDF: 04.04.2025

ETH-Bibliothek Zürich, E-Periodica, <https://www.e-periodica.ch>

TISCA TISCHHAUSER + CO. AG, BÜHLER

«WILTON»

chez
TISCA



Welcome Inn, Kloten —
Dess. 399

Une riche palette de coloris et un grand nombre de dessins caractérisent le nouveau programme de fabrication « Wilton ». Des qualités intéressantes destinent avant tout les tapis de cette série au revêtement des sols dans les locaux où passe beaucoup de monde. La nouvelle fabrication Wilton est divisée en trois variantes :

« TISCA WILTON LAINE »

« TISCA NYLON WILTON »

« NYLON VELOURS »

La qualité pure laine « Tisca Wilton Laine » répond aux exigences les plus élevées dans le domaine de l'habitation privée ainsi que dans les restaurants et hôtels particulièrement soignés, où l'on apprécie le prestige de la fibre naturelle, sa facilité d'entretien et sa capacité de reprise. En vue de les préserver des dégâts causés par l'eau, les tapis « Wilton Laine » sont construits sur une chaîne et une trame en fibre synthétique. Dans certains articles, le poil de laine vierge est renforcé par l'adjonction de 20 % de

nylon, ce qui ne modifie en rien l'aspect du poil et ne nuit pas à la très bonne tenue à l'usage de la fibre naturelle. Un des plus récents articles Tisca est le « Nylon Wilton », un tapis tissé à dessins, à poil coupé, en fibres de nylon discontinu, qui offre un aspect de textile naturel. Grâce à leur dos en tissu synthétique, ces tapis sont imputrescibles et ils supportent très bien le nettoyage, même avec les procédés les plus modernes comme, p.ex., par projection-aspiration d'eau chaude. La résistance très élevée du poil au frottement fait de ces tapis le revêtement idéal pour tous les locaux où, malgré une forte affluence, ils doivent conserver néanmoins un aspect soigné.

« Nylon Velours », le troisième aspect de la série « Wilton », possède une résistance à l'usure exceptionnellement élevée, qui en indique l'emploi dans tous les cas de sollicitation extrême. Il est en fibre synthétique et tissé dans une texture de très haute densité. Son poil coupé est en nylon filament texturé teint dans la masse, ce qui donne une haute solidité à ses couleurs; il est soumis en outre à un traitement antistatique. Malgré une usure très intense, p.ex. dans des magasins, des halls de guichets ou des offices publics de téléphone, il fait preuve d'une longévité supérieure à la moyenne. Conformément à l'usage auquel ils sont destinés, les tapis « Nylon Velours » ont des coloris et dessins discrets et fonctionnels.

Hotel Nova Park, Zürich — Dess. 364



« Wilton » bei TISCA Eine reiche Farbskala und eine Vielzahl von Dessins zeichnen das neue Teppichprogramm « Wilton » aus. Die besonderen qualitativen Eigenschaften prädestinieren diese Kollektion vor allem für vielbe-gangene Räume. « Wilton » wird in drei Varianten hergestellt: « Tisca-Woll-Wilton », « Tisca-Nylon-Wilton », « Nylon-Velours ». Die Reinwoll-Qualität « Tisca-Woll-Wilton » entspricht höchsten Anforderungen im privaten Wohnbereich wie auch im gepflegten Restaurant und Hotel, wo die besondere Ausstrahlung

der Naturfaser und deren Pflege-leichtigkeit und Erholungsver-mögen geschätzt werden. Die dessinierten « Woll-Wilton »-Teppiche werden zum Schutz gegen Wasserschäden mit synthetischem Schuss- und Kettenmaterial gewoben. Bei einigen Qualitäten verstärkt man die Schurwolle des Schnittflors mit 20 % Nylon, was aber auf die optische Wirkung und das sehr gute Gebrauchsverhalten der reinen Wolle keinen Einfluss hat. Eine der neuesten Entwicklungen bei Tisca ist der « Nylon-Wilton », eine gemusterte Webware mit Schnittflor aus gesponnenem Nylon mit natürlichem textilem Charakter. Dank dem unverrott-baren synthetischen Untergewebe ist sie leicht zu reinigen, sogar mit neuesten Verfahren, wie dem der Heisswasser-Extraktion. Die enorme Abriebfestigkeit des Flors macht diesen Teppich für alle stark frequentierten Räume geeignet, welche auch in ästhetischer Hinsicht befriedigen sollen.

« Nylon-Velours », die dritte Qualität der « Wilton »-Serie weist eine ausserordentlich hohe Verschleissfestigkeit auf, ist also für alle hart strapazierten Böden gedacht. Der vollsynthetische Teppich wird in aussergewöhn-licher Dichte gewoben und hat einen Schnittflor aus endlos texturiertem, düsengefärbtem Nylon. Er zeichnet sich durch hohe Farbechtheit aus und ist antistatisch behandelt. Selbst bei stärkster Beanspruchung, z.B. in Läden, Schalterräumen oder öffentlichen Telefonzentralen, darf man mit einer überdurchschnitt-lichen Lebensdauer des Bodenbelages rechnen. Farbe und Dessins sind bei « Nylon-Velours » dem Anwendungsbereich entsprechend zurückhaltend und zweckmässig.

Dess. 71/99

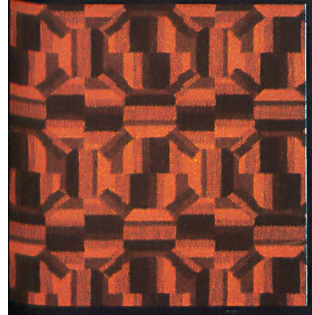
Dess. 397

Dess. 72/28

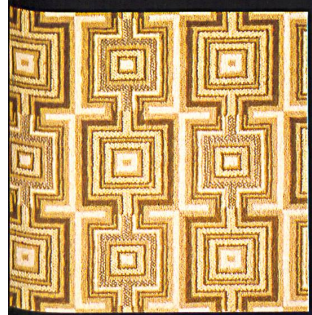
Dess. 409

Dess. 408

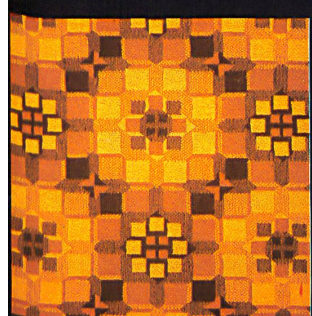
Leutwiler Moden, Aarau — Dess. 369



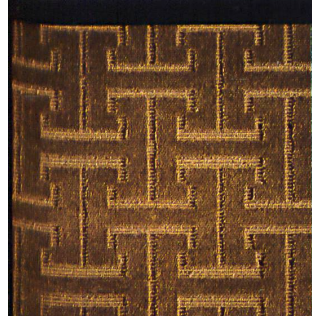
Dess. 405



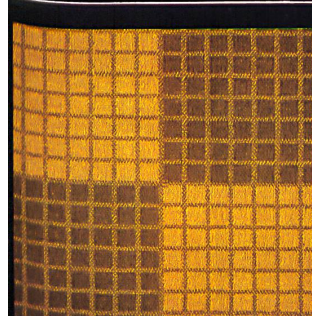
Dess. 399



Dess. 406



Dess. 370



Dess. 338



Hotel Atlantis, Zürich — Dess. 1214