

Zeitschrift: Textiles suisses - Intérieur
Herausgeber: Office Suisse d'Expansion Commerciale
Band: - (1975)
Heft: 1

Artikel: Dessins "raffinés" sur tapis de choix
Autor: [s.n.]
DOI: <https://doi.org/10.5169/seals-794761>

Nutzungsbedingungen

Die ETH-Bibliothek ist die Anbieterin der digitalisierten Zeitschriften. Sie besitzt keine Urheberrechte an den Zeitschriften und ist nicht verantwortlich für deren Inhalte. Die Rechte liegen in der Regel bei den Herausgebern beziehungsweise den externen Rechteinhabern. [Siehe Rechtliche Hinweise.](#)

Conditions d'utilisation

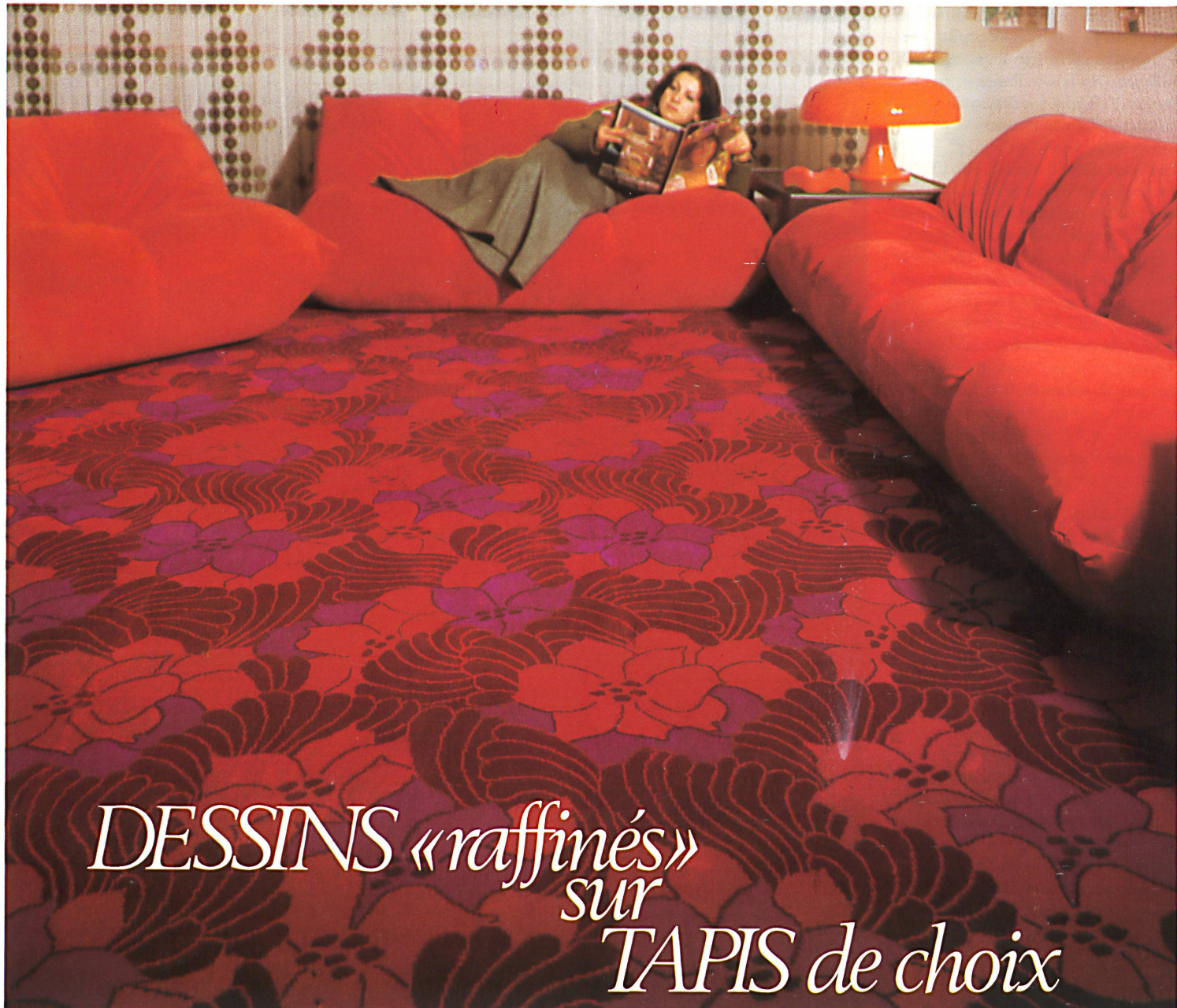
L'ETH Library est le fournisseur des revues numérisées. Elle ne détient aucun droit d'auteur sur les revues et n'est pas responsable de leur contenu. En règle générale, les droits sont détenus par les éditeurs ou les détenteurs de droits externes. [Voir Informations légales.](#)

Terms of use

The ETH Library is the provider of the digitised journals. It does not own any copyrights to the journals and is not responsible for their content. The rights usually lie with the publishers or the external rights holders. [See Legal notice.](#)

Download PDF: 04.04.2025

ETH-Bibliothek Zürich, E-Periodica, <https://www.e-periodica.ch>



DESSINS «raffinés» sur TAPIS de choix

La Fabrique de Tapis de Melchnau SA peut, grâce à une collection de 300 dessins nouveautés tissés, en 4 à 8 combinaisons de couleurs, prétendre à une certaine exclusivité européenne sans manquer à la modestie, d'autant plus que plusieurs des dessins les plus modernes se trouvent en permanence en stock, en diverses qualités et jeux de couleurs. L'individualité unique de ce programme ne réside pas seulement dans les 100 variantes continuellement disponibles en quantités de 300 à 400 m², mais aussi dans la possibilité d'un choix personnel parmi la variété des dessins et des coloris, des ordres de 100 m² seulement pouvant être exécutés sans supplément de prix pour les commerces spécialisés. Pour des commandes de 200 m², tout dessin choisi peut être livré

sans supplément de prix dans les couleurs désirées par le client, grâce au fait que la fabrique possède sa propre teinturerie. En outre, elle peut livrer, au prix normal, des dessins exclusifs pour des ordres de 800 m² ou plus (suivant la complication du dessin demandé). Si la commande prévoit une surface moins étendue, seul le prix du patron (Fr. 500.— à Fr. 1500.—) est facturé en supplément. Seul un tissage de tapis peut tenir compte dans une aussi large mesure des désirs les plus insolites du client en fait de choix des dessins et des coloris.

A Melchnau, tous les dessins de la collection sont exécutés en deux qualités en pure laine vierge, car une grande expérience dans la production des tapis «Wilton» a appris au fabricant que la fibre naturelle, bien que plus chère, est la meilleure et la plus éprouvée pour la fabrication d'articles destinés à durer longtemps. Comme on désire aussi revêtir les sols d'édifices publics de moquettes à dessins originaux et qu'il y a, dans ces bâtiments, des locaux dont le sol, soumis à une usure extraordinaire, ne peut recevoir les soins attentifs qu'il demanderait, la fabrique de tapis de Melchnau tisse aussi tous ses dessins dans tous les coloris avec d'autres filés que la pure laine; il s'agit de filés mélangés laine et nylon ainsi que d'une qualité de polyamide de haute valeur (Dupont 501) auxquels s'ajoutera prochainement une fibre

Toutes les photos reproduites ici représentent des dessins en stock; elles ont été prises chez Reist-Intérieur à Rothrist.

Alle hier gezeigten Aufnahmen in ab Lager erhältlichen Dessins wurden bei Reist-Intérieur, Rothrist, erstellt.

All the photographs shown here of designs obtainable from stock were taken at Reist-Intérieur, Rothrist.

Tutte le presenti foto di disegni disponibili in deposito sono state realizzate presso Reist-Intérieur, a Rothrist.



polyacrylique rappelant beaucoup la laine.

La largeur des articles varie entre 70 et 120 cm, largeur qui reste la dimension idéale pour les tapis de classe (pas de chutes, disparition des coutures grâce au dessin conçu à cet effet). Mais ces articles «Wilton» de genre élevé ne devraient être posés que par des spécialistes, car une moquette de ce type a un bien meilleur aspect si elle est cousue et tendue par des gens du métier; en outre, sa longévité est de 25 % plus élevée que celle des tapis en bandes collées. En outre, il faut posséder un sens spécial pour assembler correctement les tapis à dessins. Dans de grands bâtiments, dont certaines parties, ouvertes au public, sont très fréquentées, des tapis tissés, posés il y a 15 ans déjà prouvent que ces articles, très représentatifs, peuvent, après un usage relativement long, supporter sans crainte un examen et une comparaison critiques, face à la concurrence.

Apartes Design auf gehobener Teppichqualität

Die Teppichfabrik Melchnau AG kann mit ihrer Kollektion von 300 modisch differenzierten Webmustern in vier bis acht Farbstellungen, ohne unbescheiden zu erscheinen, eine gewisse europäische Exklusivität beanspruchen, vor allem auch, weil mehrere der aktuellsten Dessins in verschiedenen Qualitäten und Koloriten dauernd ab Lager beziehbar sind. Die einmalige Individualität dieses Programms liegt nicht nur in den 100 Varianten, die stets mit Quantitäten von 300 bis 400 m² vorrätig sind, sondern auch in der Möglichkeit der persönlichen Wahl unter der Vielfalt der Muster und Farben, wobei sogar Minimalaufträge von nur ca. 100 m² ohne Mehrkosten für den Fachhandel ausgeführt werden. Bei einer Order von 200 m² wird jedes der in Frage kommenden Muster ohne Preiszuschlag wunschgemäß koloriert, steht doch eine firmeneigene, leistungsfähige Färberei zur Verfügung. Weiter können Exklusivdessins bei einer Quantität von 800 m² und mehr (je nachdem wie kompliziert das beantragte Muster ist) zu den gleichen preislichen Bedingungen geliefert werden. Sollte der Auftrag mengenmässig darunter liegen, wird einzig die Patrone als Mehrbelastung veranschlagt (Fr. 500.— bis Fr. 1500.—). Nur dem Teppichweber ist es möglich, in der Gestaltung des Dessins und der Wahl der Farben jedem noch so überraschenden Wunsch eines Kunden vollumfänglich gerecht zu werden. In Melchnau werden sämtliche Muster der Kollektion in zwei verschiedenen Qualitäten aus reiner Schurwolle hergestellt, dies im Bewusstsein, das die grosse Erfahrung in der Fabrikation von «Wilton»-Teppichen eindeutig lehrt, dass die zwar etwas teurere, dafür erstklassige Naturware immer noch die edelste und bewährteste Faser für langlebige Teppiche ist.

Da man auch öffentliche Bauten mit ausserordentlich strapazierten Räumen, für welche wenig Möglichkeit auf sorgfältige Pflege besteht, mit apart gemusterten Teppichböden auslegen möchte, fabriziert die Melchnauer Teppichfirma jedes Dessin in jeder Farbe zusätzlich aus einem Mischgarn Wolle/Nylon, oder einer erstklassigen Polyamid-Qualität (Dupont 501); künftig gesellt sich eine weitere Art aus einer sehr wollähnlichen Polyacrylfaser hinzu. Die Fabrikationsbreite bewegt sich zwischen 70 bis 120 cm; einer Breite, die sich nach wie vor ideal für hochklassige Teppiche erweist (kleine Abfälle, Verschwinden der Nähte durch entsprechend geschickt gestaltetes Dessin). Das Verlegen dieser gehobenen «Wilton»-Ware sollte jedoch nur von Spezialisten ausgeführt werden, wirkt doch ein fachmännisch genähter und gespannter Teppichboden dieses Standards um vieles besser und schöner. Seine Lebensdauer erhöht sich gegenüber den auf den Boden bahnenweise verklebten textilen Bodenbelägen um 25 %, ganz abgesehen davon, dass zur guten Montage dessinierter Teppiche für die korrekte Rapportführung das richtige Gefühl vorhanden sein muss. Bestehende Objekte, zum Teil mit öffentlichen, hart strapazierten Räumen, deren Webteppichböden schon bis zu 15 Jahre alt sind, beweisen, dass derart dekorative Teppiche in untadeliger Qualität auch nach relativ langer Zeit konkurrenzlicher Kritik mühelos standzuhalten vermögen.



1 Dess. 0565/100

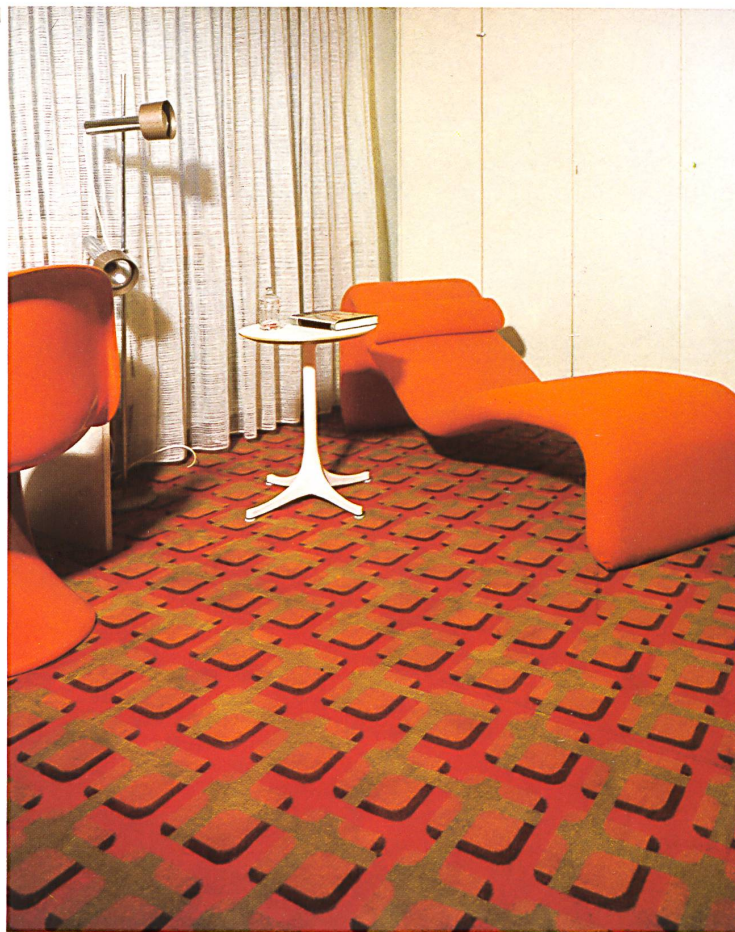
2 Dess. 0566/600

3 Dess. 0517/101

TEPPICHFABRIK MELCHNAU AG, MELCHNAU

Attractive designs on fine carpeting

With its collection of 300 new woven designs, in 4 to 8 combinations of colours, the Melchnau Carpet Factory Co. Ltd. can, without lacking in modesty, lay claim to a certain European exclusivity, especially as several of the most modern designs are available permanently from stock, in various qualities and combinations of colours. The uniqueness of this programme lies not only in the 100 variants continually available in quantities of 300 to 400 m², but also in the possibility of personal choice among the variety of designs and colours, with orders for as little as 100 m² being executed for specialized firms at no extra cost. For orders of 200 m², any design selected can be delivered, without extra cost, in the exact colours desired by the customer, owing to the fact that the factory has its own dyeing works. In addition, it can deliver, again at no extra charge, exclusive designs for orders of 800 m² and over (depending how complicated the design is). For smaller orders, only the price of the pattern (Fr. 500.— to Fr. 1500.—) is charged extra. Only a carpet weaver can take so fully



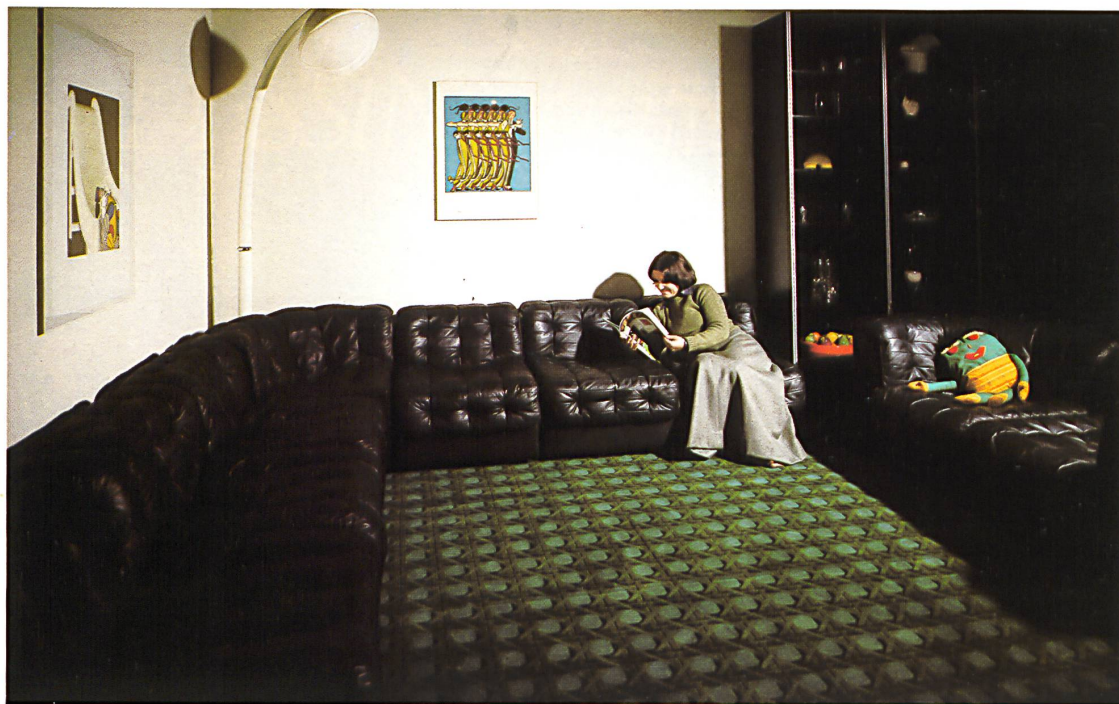
seams as a result of the specially conceived designs). These high quality "Wilton" articles should only be laid by specialists however, for wall-to-wall carpeting of this kind looks much better when sewn and properly laid by professionals; in addition, its life 25 % longer than that of glued strips. Furthermore, a special feeling for the correct assembly of patterned carpets is essential. In public buildings, used by large numbers of people, woven carpets laid 15 years ago show that, even after a comparatively long time and very heavy use, these decorative articles of impeccable quality can stand up to the closest scrutiny and critical comparison with the products of competitors.

Disegno originale su primaria qualità di tappeti

Con la sua collezione di 300 attuali disegni differenziati, in 4-8 tonalità di colori, la Fabbrica tappeti di Melchnau SA, senza rendersi colpevole d'immodestia, può pretendere a una certa esclusività europea, specialmente perchè vari disegni tra i più attuali, in diverse qualità e colori, sono disponibili in permanenza in deposito.

L'eccezionale individualità del presente programma risiede non solo nei 100 modelli, disponibili in deposito in quantità da 300 a 400 m², ma pure nella possibilità di scegliere personalmente tra una moltitudine di disegni e colori; da notare che si eseguono persino ordinazioni minime di soli 100 m² circa, senza eccedenza di spese per il commercio specializzato. Nel caso di un'ordinazione di 200 m², si colora, senza aumento di prezzo, ogni motivo scelto secondo il desiderio del cliente: la ditta dispone infatti di un'attrezzatissimo colorificio. Inoltre, da 800 m² in su (secondo il grado di complicazione del disegno), possono essere forniti disegni esclusivi alle medesime condizioni di prezzo. Nel caso che l'ordinazione fosse quantitativamente inferiore, solo il prezzo del disegno (da 500.— a 1500.— fr.) andrà ad aggiungersi al prezzo della merce. Solo il tessitore ha la possibilità di soddisfare in pieno, nella scelta dei colori e nella creazione dei disegni dei tappeti, ogni desiderio, anche sorprendente, della clientela.

A Melchnau tutti i modelli della collezione sono prodotti in due qualità di pura lana di tosatura, e ciò nella consapevolezza, chiaramente confermata dalla grande esperienza nella fabbricazione di tappeti «Wilton», che la fibra naturale, certo un pò più costosa, ma di primissima scelta, resta tuttora la fibra più nobile e più provata per tappeti di lunga durata. Dato che si tende attualmente a pavimentare con



into account the original, individual requirements of the customer regarding choice of designs and colours.

At Melchnau, all the designs in the collection are executed in two qualities of pure virgin wool, for the firm's wide experience in the production of "Wilton" carpets has

taught it that the natural fibre, although more expensive, is by far the best and most reliable for the manufacture of articles expected to last a long time.

As wall-to-wall carpeting with original designs must also be laid on floors in public buildings, where particularly heavy wear is expected and the opportunities for careful maintenance are limited, the Melchnau firm also weaves its designs in all colours with yarns than pure

wool, in particular mixed wool and nylon yarns as well as a very high quality of polyamide (Dupont 501), which will shortly be joined by a polyacrylic fibre that looks very similar to wool.

The width of the strips varies between 70 and 120 cm, a range that remains the best for high-class carpeting (no wastage, invisible



tappeti dal disegno originale anche gli edifici pubblici provvisti di locali sottoposti a un'usura eccezionale e per i quali esistono poche possibilità di manutenzione accurata, la Fabbrica tappeti di Melchnau produce ogni disegno in ogni colore anche in una qualità mista di lana e nylon, oppure in una qualità scelta di poliammide (Dupont 501). Andrà ad aggiungersi a questi articoli un'altra qualità composta di una fibra poliaccrilica molto analoga alla lana. La larghezza di produzione oscilla entro 70 e 120 cm; l'esperienza prova che si tratta di una larghezza tuttora ideale per tappeti di alta classe (pochi residui, cuciture invisibili grazie a disegni opportunamente disposti). L'installazione di questi tappeti «Wilton» dovrebbe però essere eseguita esclusivamente da personale specializzato, visto che un tappeto di questa classe presenta molto meglio se è cucito e posto correttamente.

A confronto dei pavimenti di tappeti incollati a strisce sulla superficie da coprire, la durata dei tappeti «Wilton» è superiore del 25 %, senza contare che per un buon montaggio di un tappeto disegnato, che tenga conto delle

dimensioni di rapporto, è indispensabile disporre di un'apposita sensibilità professionale.

Esistono vari esempi concreti, in parte con locali pubblici sottoposti a forte usura, ove la pavimentazione consiste ormai da 15 anni in tappeti tessuti. Sono esempi, che provano come questo genere di tappeto decorativo di primissima qualità possa tener testa senza pena a ogni critica della concorrenza, anche dopo un periodo di tempo relativamente lungo.

- 1 Dess. 0564/101
- 2 Dess. 0492/400
- 3 Dess. 0546/102
- 4 Dess. 0497/502

