

Zeitschrift: Textiles suisses - Intérieur
Herausgeber: Office Suisse d'Expansion Commerciale
Band: - (1975)
Heft: 2

Artikel: Jersey stretch von der "Fix"-Idee zum glatten Leintuch-Erfolg
Autor: [s.n.]
DOI: <https://doi.org/10.5169/seals-794784>

Nutzungsbedingungen

Die ETH-Bibliothek ist die Anbieterin der digitalisierten Zeitschriften. Sie besitzt keine Urheberrechte an den Zeitschriften und ist nicht verantwortlich für deren Inhalte. Die Rechte liegen in der Regel bei den Herausgebern beziehungsweise den externen Rechteinhabern. [Siehe Rechtliche Hinweise.](#)

Conditions d'utilisation

L'ETH Library est le fournisseur des revues numérisées. Elle ne détient aucun droit d'auteur sur les revues et n'est pas responsable de leur contenu. En règle générale, les droits sont détenus par les éditeurs ou les détenteurs de droits externes. [Voir Informations légales.](#)

Terms of use

The ETH Library is the provider of the digitised journals. It does not own any copyrights to the journals and is not responsible for their content. The rights usually lie with the publishers or the external rights holders. [See Legal notice.](#)

Download PDF: 04.04.2025

ETH-Bibliothek Zürich, E-Periodica, <https://www.e-periodica.ch>

jersey stretch

von der «Fix»-Idee
zum glatten Leintuch-Erfolg

SCHLOSSBERG TEXTIL AG ZÜRICH

Noch reichhaltiger als auf diesem «Jersey Stretch»-Fixleintuch präsentiert sich die Farbskala des neuen Produktes, ist es doch in Bleu Adria, Marine, Cuivre, Avocado, Olive, Abricot, Rouille, Café, Oro und auch Weiss erhältlich.

La gamme de coloris des draps housse «Jersey Stretch» est encore plus riche qu'il ne paraît sur cet échantillon du nouvel article; elle comprend bleu Adria, Marine, Cuivre, Avocado, Olive, Abricot, Rouille, Café, Oro et également blanc.

The range of colours for the new "Jersey Stretch" fitted bottom sheets is extremely wide and features Adriatic blue, marine, copper, avocado, olive, apricot, rust, coffee, oro and even white.

Ancor più ricca che sul lenzuolo predimensionato «Jersey Stretch» è la tavolozza dei colori di questa novità, realizzata in blu Adria, marine, rame, avocado, olivastro, albicocca, ruggine, caffè, oro e bianco.



Der Wunsch nach einem abgepassten Bettuch, das sich wie eine zweite Haut der Matratze anschmiegt und nicht jeden Morgen frisch gestreckt und neu eingebettet zu werden braucht, geht auf Jahre zurück. Mit unterschiedlichem Erfolg versuchte die einschlägige Industrie immer wieder, einen entsprechenden Artikel zu lancieren.

Intensive Forschungsarbeit

Die Schlossberg Textil AG, bekannt für die Güte ihrer Bettwäsche und den nie erlahmenden Unternehmerrmut, packte das sie interessierende Problem ebenfalls an. Während rund 2 ½ Jahren testete man Garne, Gewebe, Maschenware, Färbung, Passformen und Konfektionszutaten, bis das ideale Fixleintuch marktreif war. Die intensive Forschungsarbeit, an der mit der Schlossberg Textil AG Garnlieferanten, Stricker, Ausrüster und zuletzt auch das Schweizerische Institut für Hauswirtschaft (SIH) Zürich für die Passform-Tests beteiligt waren, erbrachte ein abgepasstes Stretchleintuch, das endlich auch die hochgespanntesten Ansprüche zu erfüllen vermag.

Das neue Schlossberg-Fixeintuch

Das doppelgefärbte Material, eine Maschenware aus Baumwolle/Helanca®, bringt durch die Technik des platierten Strickens die Baumwolle auf die Oberfläche des Leintuches, die Stretchfaser Nylsuisse® - Helanca® auf dessen Unterseite, wodurch der körperfreundliche Schlafkomfort auf

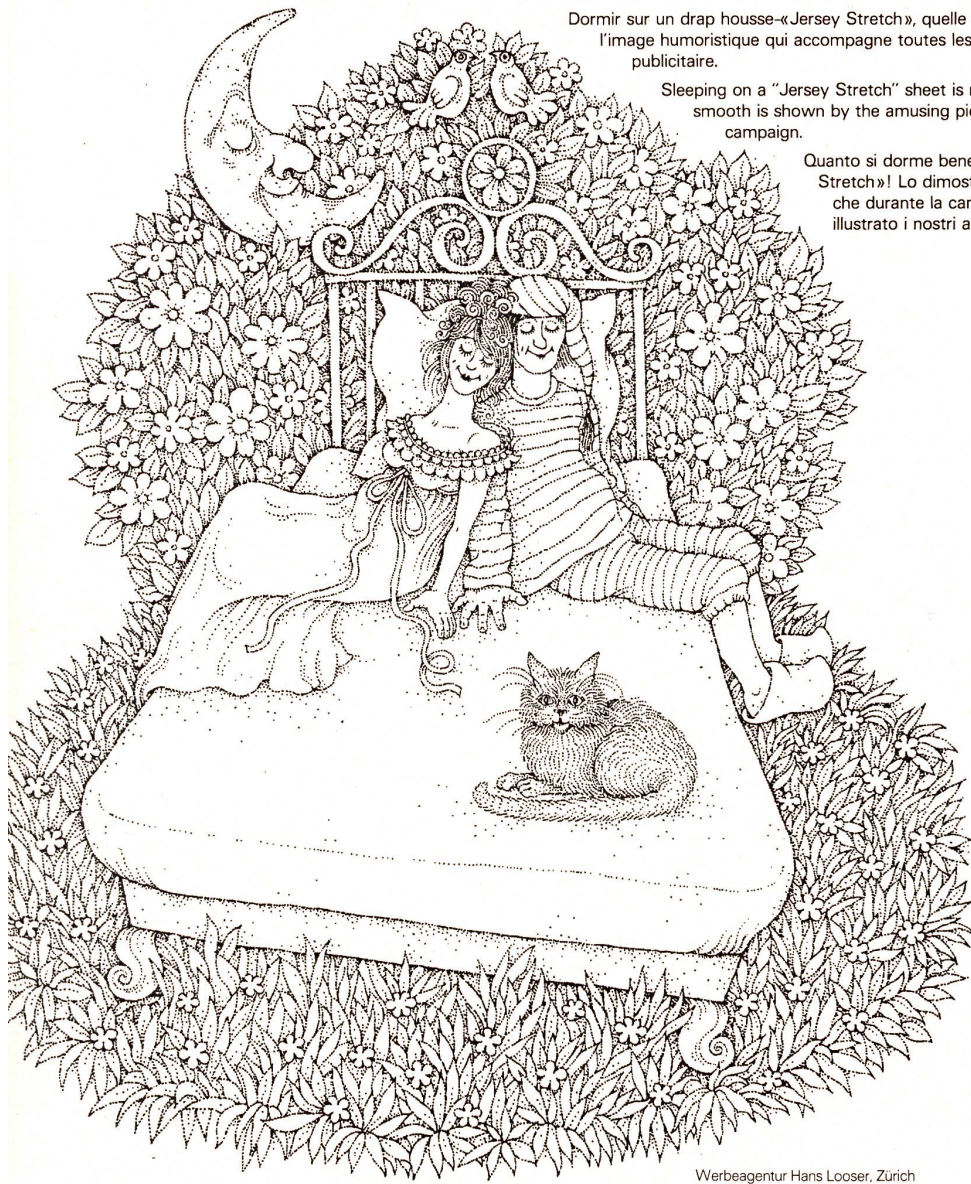
Naturfasern gewährleistet ist. Der straffe Sitz wird nicht nur durch das verwendete Gestrick in feinstmaschiger Qualität, sondern zusätzlich durch einen eingewebten, reissfesten Spezialgummizug garantiert, dessen Elastizität der Gebrauchsdauer des Fixleintuchs gleichgesetzt wird. Weitere hervorragende Eigenschaften der Neuheit sind Knitterresistenz und Tumbler-Eignung. Die entwickelte Breite der Maschenware erlaubt eine Konfektionierung der fünf gängigsten Größen 90 × 190 cm, 100 × 200 cm, 120 × 200 cm, 140 × 200 cm, 160 × 200 cm, bei einer Matratzendicke von 12 cm - 16 cm. Bei doppelbreiten Bettüchern wird seitlich eine Naht angebracht, die Oberfläche präsentiert sich nahtlos. Das neue Schlossberg-Fixeintuch ist in den Koloriten auf die «Muralto» - und «Mayfair»-Programme abgestimmt und erfüllt somit neben dem ins Auge springenden praktischen Zweck auch seine modische Aufgabe.

Schlafen auf dem «Jersey Stretch»-Leintuch ist eine glatte Sache! Wie glatt, zeigt das humorvolle, gartenlaubenhafte Bild, mit welchem bei der Werbekampagne die Inserate illustriert wurden.

Dormir sur un drap housse-«Jersey Stretch», quelle détente! C'est ce qu'illustre l'image humoristique qui accompagne toutes les annonces de la campagne publicitaire.

Sleeping on a "Jersey Stretch" sheet is really smooth! Just how smooth is shown by the amusing picture used in its advertising campaign.

Quanto si dorme bene sul lenzuolo «Jersey Stretch»! Lo dimostra la divertente immagine che durante la campagna pubblicitaria ha illustrato i nostri annunci.



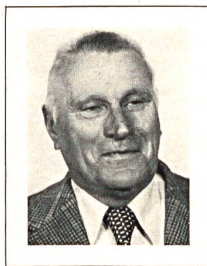
Werbeagentur Hans Looser, Zürich

Handel und Konsument werden informiert

Die Einführung des neuen «Jersey Stretch»-Fixleintuchs, das durch die lange Entwicklungsarbeit, die vielen Tests und die Güte des Materials an der oberen Preisgrenze für Leintücher liegt, überliess man nicht dem Zufall, wollte man doch gleich von Anfang an einen guten Start erreichen. Es wurde daher von Schlossberg Textil AG eine in Mode- und Textilfragen versierte, europäisch bekannte Werbeagentur beauftragt, durch ganzseitige Inserate das Publikum über das neue Produkt zu interessieren. Vorher wurde der Einzel- und Fachhandel über die eminenten Vorteile des Fixleintuchs aufgeklärt, und in einigen Häusern, deren Kundschaft bereits bestens mit Schlossberg-Bettwäsche vertraut ist, führte man eine gut aufgezugene Verkaufsaktion durch, indem man teilweise bereits in originell gestalteten Schaufenstern das Publikum auf das neue Fixleintuch aufmerksam machte. — Die Idee zündete. Die Endverbraucher liessen sich von den vielen gewichtigen Vorteilen dieses einzigartigen Unterleintuchs begeistern und der Beweis war erbracht, dass sich auch heute selbst teure Artikel gut verkaufen lassen, wenn sie in jeder Beziehung halten, was sie versprechen. Darum setzt sich der Erfolg des «Jersey Stretch»-Fixleintuchs unverändert fort.

Stimmen aus dem Fachhandel

Der grosse Anklang, den das Fixleintuch der Schlossberg Textil AG bei den Einführungsaktionen beispielsweise in Zürich gefunden hat, überraschte selbst den Fachhandel. Zu den gemachten Erfahrungen äusserten sich:



Albert Albrecht,
Inhaber des Fachhauses
Albrecht Schläpfer, Zürich

«Nach unserer Überzeugung ist das Schlossberg-Fixeintuch das beste Produkt seiner Art, das heute auf dem Markt ist. Perfektioniert durchdacht, bietet es in jeder Beziehung den hohen Komfort, den sich unsere anspruchsvolle Kundschaft schon lange gewünscht hat. Da wir von diesem neuen Artikel restlos begeistert sind, können wir ihn auch unseren Kundinnen vorbehaltlos empfehlen...»



Edith Diercks,
Warentechnik, Jelmoli,
Zürich

«Der Verkauf der Fixleintücher ist gleich von Anfang an sehr gut gelaufen. Die Argumente wie «Arbeits erleichterung beim Bettenmachen, pflegeleicht, bügelfrei, stets glatte Liegefläche» bieten genügend Kaufanreiz, trotz des etwas höheren Preises, der jedoch durch die Qualität des Produkts vollauf gerechtfertigt ist. Wer das Fixleintuch selber ausprobiert hat, wird davon begeistert sein und es nicht mehr missen wollen, denn es ist das non plus ultra auf dem Sektor der abgepassten Betttücher...»

jersey stretch

Draps-housses: une évolution vers le succès

Depuis des années, les fabricants de linge de lit s'efforcent, avec des succès divers, de créer des draps-housses répondant aux vœux des usagers. La maison Schlossberg Textil AG, pour sa part, est parvenue, après une longue période d'essais approfondis, à mettre sur le marché un article qui satisfait aux exigences les plus élevées en fait de qualité et en matière d'esthétique. Une étroite collaboration de la maison Schlossberg avec ses fournisseurs: filateurs, tricoteurs et teinturiers, ainsi que les tests d'usage de l'Institut suisse de Recherches ménagères (IRM) à Zurich, garantissent la bienfaisance du produit. Le drap-housse en question est fait d'un jersey à mailles fines en coton et Helanca®; le coton, qui compose la partie supérieure, assure le confort d'un sommeil sur une fibre naturelle, tandis que le fil d'Helanca®, au-dessous du drap égalise et maintient la tension que donne un ruban en caoutchouc naturel, cousu, très résistant. Cet article est, offert dans les cinq formats les plus courants; ajoutons qu'il ne se froisse pas et supporte le séchage à la machine. Les commerçants spécialisés eux-mêmes ont été surpris par l'extraordinaire succès que cette nouveauté Schlossberg a rencontré au cours d'une campagne d'introduction auprès des utilisateurs et ont émis des appréciations élogieuses à la suite des expériences faites jusqu'à maintenant.

Fitted sheets are all the rage

For many years now, sheet manufacturers have been trying with varying degrees of success to meet the demand for fitted sheets. Schlossberg Textil AG has now, after long and painstaking research, succeeded in launching on the market a fitted sheet that is capable of satisfying the highest requirements with regard to quality and appearance. The close cooperation of yarn manufacturers, knitters and finishers with Schlossberg Textil AG, together with the various tests carried out by the Swiss Institute for good Housekeeping in Zurich, guarantee the high standard and effectiveness of this article. This fitted sheet is made from a fine gauge jersey of cotton and Helanca®. The topside of fine combed cotton offers the sleeping comfort on natural fibres, whereas the Helanca® on the underside ensures the perfect fit, together with a sewn-in natural rubber band. This sheet, which is available in the five most common sizes, is crease-resistant and suitable for tumbler-drying. Even members of the trade were very surprised at the extraordinary success met with by this Schlossberg novelty during the introductory campaign and are delighted with the results achieved so far.

Dall'idea alla realizzazione e al successo:

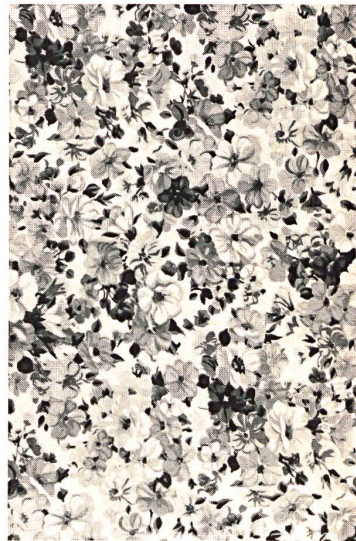
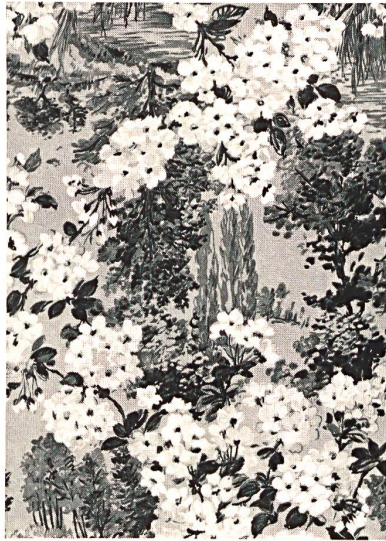
Da anni l'industria della biancheria da letto si sforza, con un successo variabile, di creare un vero lenzuolo fisso predimensionato. Dopo un lungo e minuzioso lavoro di ricerca la casa Schlossberg Textil AG ha potuto presentare sul mercato un lenzuolo predimensionato capace di soddisfare le massime esigenze qualitative ed estetiche. Garantiscono l'eccellenza del prodotto la stretta e continua collaborazione tra la Schlossberg Textil AG e i fornitori del filato, i tintori nonché il maglificio, come pure i test fatti dall'Istituto Svizzero di ricerche domestiche, di Zurigo. Il lenzuolo stretch, di cotone e Helanca®, consiste in un jersey con l'utilizzazione del cotone pettinato sul lato superiore offre al corpo umano il noto e apprezzato confort della fibra naturale. Il soto in Helanca® nonchè un elastico speciale, incorporato nel bordo del lenzuolo e ultrasensibile, garantiscono un prodotto bene adattabile al materasso. Il lenzuolo è confezionato nelle cinque dimensioni più correnti e presenta inoltre una notevole resistenza allo sgualcimento e qualità tumbler. Persino il commercio specializzato è rimasto sorpreso dall'enorme successo riscontrato da questa novità Schlossberg presso il consumatore all'occasione delle varie campagne di presentazione; i commenti sulle esperienze fatte finora sono tutti positivi.

Die anonymen Wohnungen in den modernen Betonblöcken haben bei den Bewohnern den Wunsch nach individuell gestalteter Wohnatmosphäre innerhalb der eigenen Wände lebhafter werden lassen, um der Frustration des unpersönlich gewordenen Alltags zu entgehen. Die behagliche Sphäre entspannter Wohnlichkeit macht dabei nicht vor dem Schlafzimmer halt. Mit den modischen Heimtextilien ist ein vielseitiges Gestaltungselement geschaffen, das — geschickt eingesetzt — erlaubt, die Ambiance ohne grosse Mittel stets zu variieren.

Gerade die Bettwäschekollektion von FISBA verfügt über eine hochstehende Auswahl an Neuheiten, die bestechend wirkt. Weg von popigen Dessins und starrer Geometrie, weisen die Muster weichere Formen und sanftere Koloritkombinationen auf. Ihre Inspiration vom Impressionismus her ist unverkennbar. Ebenfalls tauchen vereinzelte Sujets aus der Welt der «Peintres naïfs» auf. Doch sind es vorwiegend romantische Blumen, auf denen man schläft.

Gross- und kleinrapportig erscheinen sie auf den Bezügen wie auf den Leintüchern, wobei ganz neuartige Kombinationen zusammengestellt sind. Abgesetzte Biedermeiersträusschen auf weissen Fonds sind zu floral alloverbedruckten Leintüchern und Steppdecken mit Volants assortiert. Apfelblüten sind als Thema ebenso beliebt wie Rosen in verschiedenen Variationen. Selbst Broderie anglaise auf schneeigem Weiss ist exklusiv genug, um für Kissen, herzförmige Dekorationskissen und für Steppdecken mit frillierten Volants verarbeitet zu werden.

Seidiges Toucher vermittelt das Satin-Programm der Firma, das erstmals mit einem floralen Antique-Dessin für Kissen- und Deckenbezüge in exklusiver Farbcombination bereichert worden ist.



Linge de lit: une note de distinction romantique

Les appartements anonymes dans des blocs de béton modernes ont stimulé, chez ceux qui les habitent, le désir de créer une atmosphère d'intimité individuelle comme antidote à l'aliénation d'une existence schématisée et dépersonnalisée. Et le mouvement de personnalisation de l'habitat ne s'est pas arrêté au seuil de la chambre à coucher. Les textiles de maison modernes représentent un élément d'aménagement polyvalent qui, utilisé avec adresse, permet de varier constamment l'ambiance du domaine privé sans exiger des moyens considérables. La collection de linge de lit FISBA, par exemple, offre un choix de nouveautés d'élite réellement séduisant. Ne devant rien aux motifs pop ni à une géométrie figée, les dessins présentent des formes plus souples et des combinaisons de coloris plus adoucies, nettement inspirées de la peinture impressionniste, mais on rencontre aussi des sujets empruntés aux peintres naïfs.

Ce sont pourtant principalement des fleurs romantiques sur quoi l'on dort. En grands ou petits rapports, on les trouve sur les taies et sur les draps, parfois en combinaisons d'un caractère très nouveau. De petits bouquets de style Louis-Philippe, disposés en semis sur un fond blanc sont assortis à des draps et des édretons volants, imprimés de motifs floraux sur toute leur superficie. Les fleurs de pommier sont aussi populaires que les roses en nombreuses variations. La broderie anglaise elle-même, sur fond blanc, est assez exclusive pour figurer sur des coussins, des coussins décoratifs en forme de cœur et des édretons à volants froncés. Le programme de satins de la maison apporte une note soyeuse; il a été enrichi pour la première fois d'un dessin floral antique, pour taies d'oreillers et d'édretons dans des combinaisons de couleurs très originales.

Bedlinen with a touch of romantic distinction

One effect of the lack of atmosphere of flats located in the concrete blocks often typical of modern housing developments has been to stimulate their inhabitants to find antidotes: a personalized, intimate home atmosphere that can work wonders against cold, depersonalized anonymity. And this yearning for the warm, personal touch doesn't stop at the bedroom door: modern home textiles constitute a multi-purpose furnishing and decoration factor which, when shrewdly and tastefully selected, can enable apartment dwellers to vary their environment regularly at an acceptable cost.

The FISBA bedlinen collection, for instance, offers a truly attractive range of novel, high-quality items. Shunning the excesses of pop themes or static geometry, the collection presents softer, more relaxed designs and delicate colours obviously inspired by the Impressionist school as well as motifs drawn from folksy naive painting.

Still, people continue to sleep mainly on romantic flowered beds. Whether as large or small repeats, they are featured on pillow cases and sheets, in strikingly new combinations. Small Louis Philippe style bouquets strewn on a white ground match sheets and flounced bedspreads with flowered motifs over their entire surface. Apple blossoms are today as popular as the innumerable available variations on the rose. Broderie anglaise, on a white ground, is more than exclusive enough to be featured on cushions, including decorative heart-shaped ones, and on eiderdowns with gathered flounces.

A period-style floral motif in a palette of very original colours, designed for pillow cases and eiderdown covers, has for the first time been added to the company's line of satin articles.

Romanticismo ed eleganza per la biancheria da letto

Le abitazioni anonime nei moderni blocchi di cemento hanno ravvivato il desiderio di creare entro le mura della propria casa un'atmosfera individuale, onde sfuggire alla frustrazione del quotidiano impersonale. La gradevole sfera del conforto casalingo non si ferma alla porta della camera da letto. Infatti, i moderni tessuti per la casa offrono un elemento di creazione oltremodo vario che permette, se utilizzato con arte, di cambiare continuamente d'atmosfera senza grandi mezzi. Ed è proprio la collezione di biancheria da letto FISBA che dispone di un'elegante scelta di novità sempre gradite.

Lasciando da parte i motivi tipo pop e la rigida geometria, i disegni presentano oggi forme più morbide e combinazioni di colori più soffici, mettendo in evidenza la loro ispirazione impressionistica. Si osservano pure, isolatamente, soggetti dal mondo dei «peintres naïfs».

Si dorme però prevalentemente su fiori romantici che adornano, in grandi o piccoli rapporti, le federe e le lenzuola in combinazioni di una stupefacente novità. Mazzolini distile Louis Philippe disseminati su sfondo bianco sono assortiti con lenzuola a fiori stampate allover e coperte a trapunta con volanti. Come tema il bocciolo del melo è così gradito come le rose in diverse variazioni. Persino la broderie anglaise su bianco neve è sufficientemente esclusiva da essere utilizzata per cuscini, cuscini decorativi a forma di cuore e coperte a trapunta con volanti increspate. Il programma «raso» della Ditta offre un tocco serico, arricchito per la prima volta con un disegno floreale «antique» per federe, per cuscini e coperte in combinazioni di tinte esclusive.

Bettwäsche. Romantik im hohen Genre

