

Zeitschrift: Textiles suisses - Intérieur
Herausgeber: Office Suisse d'Expansion Commerciale
Band: - (1975)
Heft: 1

Werbung

Nutzungsbedingungen

Die ETH-Bibliothek ist die Anbieterin der digitalisierten Zeitschriften. Sie besitzt keine Urheberrechte an den Zeitschriften und ist nicht verantwortlich für deren Inhalte. Die Rechte liegen in der Regel bei den Herausgebern beziehungsweise den externen Rechteinhabern. [Siehe Rechtliche Hinweise.](#)

Conditions d'utilisation

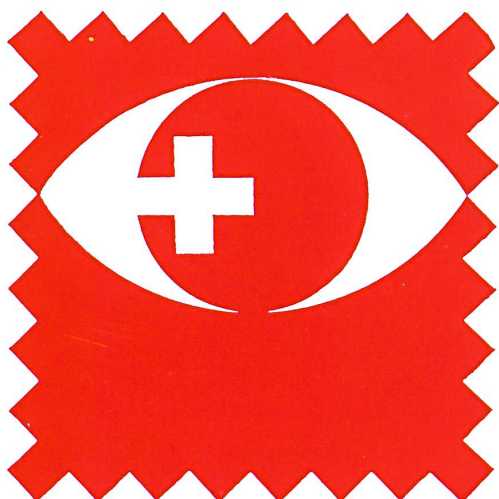
L'ETH Library est le fournisseur des revues numérisées. Elle ne détient aucun droit d'auteur sur les revues et n'est pas responsable de leur contenu. En règle générale, les droits sont détenus par les éditeurs ou les détenteurs de droits externes. [Voir Informations légales.](#)

Terms of use

The ETH Library is the provider of the digitised journals. It does not own any copyrights to the journals and is not responsible for their content. The rights usually lie with the publishers or the external rights holders. [See Legal notice.](#)

Download PDF: 04.04.2025

ETH-Bibliothek Zürich, E-Periodica, <https://www.e-periodica.ch>



**13. FACHMESSE FÜR HEIMTEXTILIEN
13^e SALON DU TEXTILE D'INTERIEUR**

HEIMTEX ZÜRICH

**jetzt in drei Häusern mit 58 Ausstellern
dès maintenant dans 3 bâtiments, avec 58 exposants**

3.—7. Februar 1975

**Swiss Fashion House I, Sihlfeldstrasse 10
Swiss Fashion House II, Badenerstrasse 329
Omya-Haus, b. d. Europabrücke, Herostrasse 7/Bernerstrasse**

Sie sehen die massgebendsten Kollektionen schweizerischer und ausländischer Textilfabrikanten: Frottier-, Bett-, Tisch- und Küchenwäsche, Bett-Inhalt, Bett-Überwürfe, Schlafdecken, Gardinen-, Dekor- und Möbelstoffe.

Vous y verrez les collections pilotes les plus marquantes des fabricants de textiles suisses et étrangers: tissus-éponge, linge de lit, de table et de cuisine, literie, dessus-de-lit, couvertures de lits, tissus pour voilages, décoration et meubles.

**Montag — Donnerstag / Lundi — Jeudi
Freitag / Vendredi**

**3.—6. Februar 08.30—18.00
7. Februar 08.30—12.00**

Vom Hauptbahnhof Zürich Tram Nr. 3, Haltestelle Kalkbreite (Swiss Fashion House I) und Albisriederplatz (Swiss Fashion House II).
Taxi-Service zum Omya-House ab beiden SFH gratis.

Tram N° 3 à partir de la gare centrale, arrêt Kalkbreite (Swiss Fashion House I) et Albisriederplatz (Swiss Fashion House II).
Service de taxis gratuit pour le Omya-House partant des deux SFH.



Das gewisse
Etwas-Mehr

Camel:
Luxusdecken für verwöhnte Ansprüche.



eskimo
of Switzerland

100% reines Kamelhaar:
Das Besondere und das Echte.

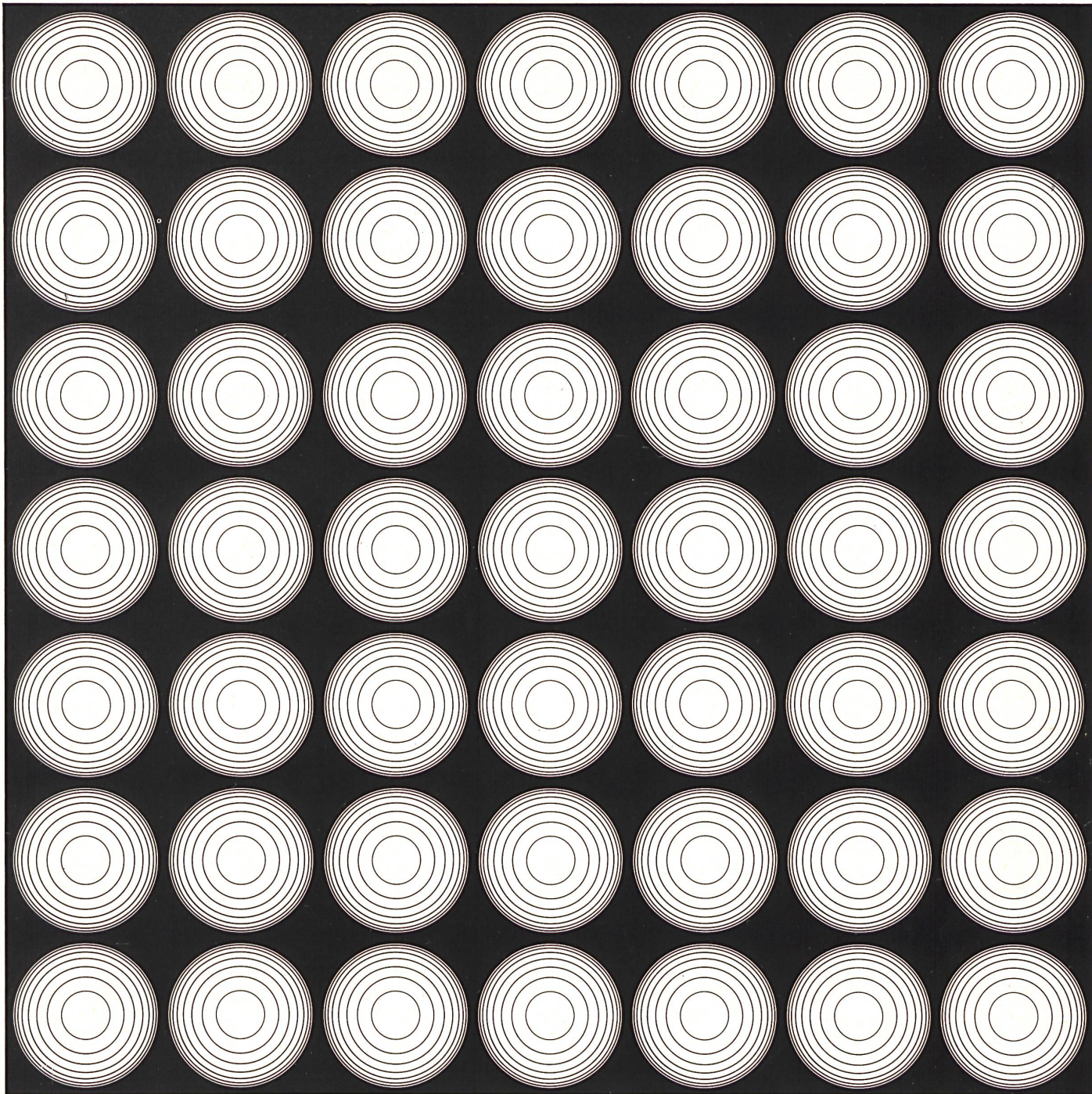
Eine ganze Menge mehr vom gesamten
Eskimo-Deckenangebot zeigen wir Ihnen
auf der Heimtextilien-Messe in Frankfurt:
Halle 3, Gang A, Stand 30118.
Am besten gleich am 8. Januar.

BONJOUR

Boller, Winkler & Cie / CH-8488 Turbenthal



BONJOUR bietet ein gepflegtes
Sortiment hochwertiger Frottierwäsche
in differenzierter, modischer
Ausführung und in ansprechender
Farbauswahl an



Yarns
Curtain Fabrics
Novelties + Prints
Embroideries

FILTEX LTD. ST.GALL

Switzerland
Teufenerstr. 1, 9001 St.Gall
Tel. 071 22 58 61 Telex 77116



Automatic Weaving Mill
and Embroidery Factory

Frankfurter Messe 8.-12. Januar 1975

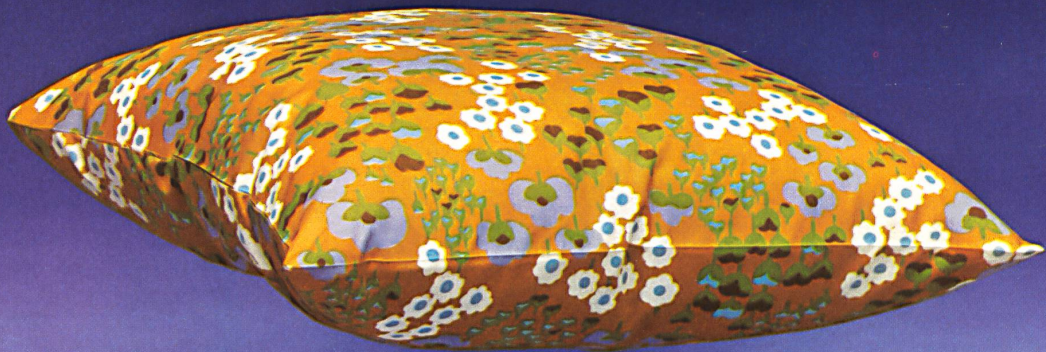
Halle 6/E

Gang C

Stand 313

"ENJOY THE HEAVY
HONEY DEW OF SLUMBER..."

*William Shakespeare
(Julius Caesar)*



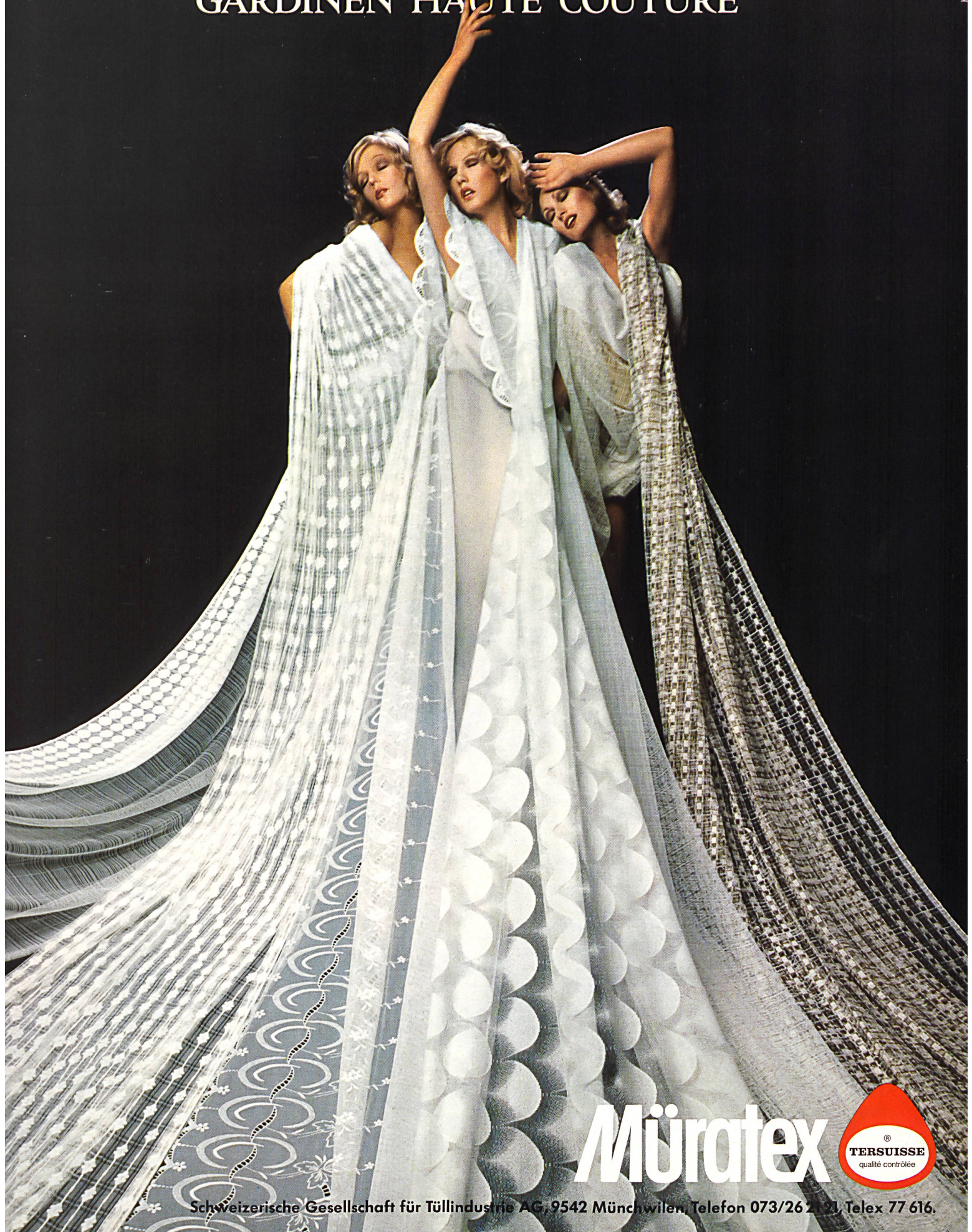
L 73

SCHLOSSBERG TEXTIL AG

Switzerland, CH-8038 Zürich, Etzelstrasse 42, Telex 54047

GARDINEN HAUTE COUTURE

KITTEL WILD



Müratex

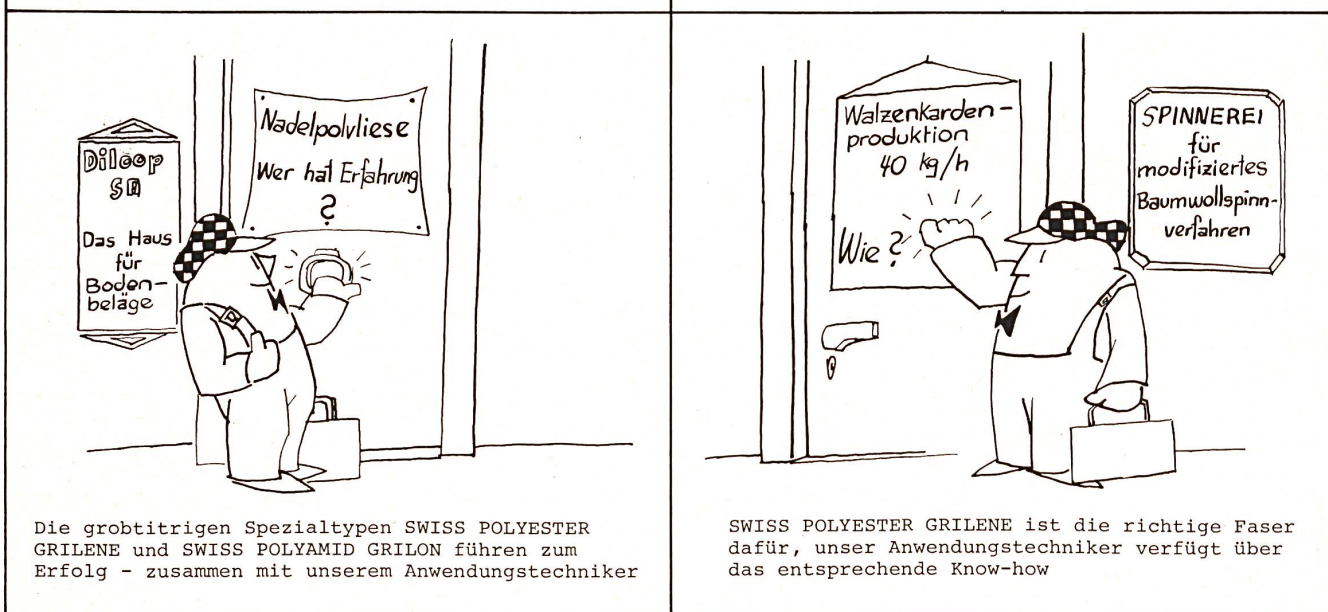


Schweizerische Gesellschaft für Tüllindustrie AG, 9542 Münchwilen, Telefon 073/26 21 21, Telex 77 616.



Der gute Rat: SWISS POLYESTER GRILENE Typ HS, SWISS POLYAMID GRILON Typ N sowie der Anwendungstechniker der GRILON SA

SWISS POLYESTER GRILENE und SWISS POLYAMID GRILON konvertieren wir im Faserwerk - unsere Anwendungstechniker kennen daher die Probleme



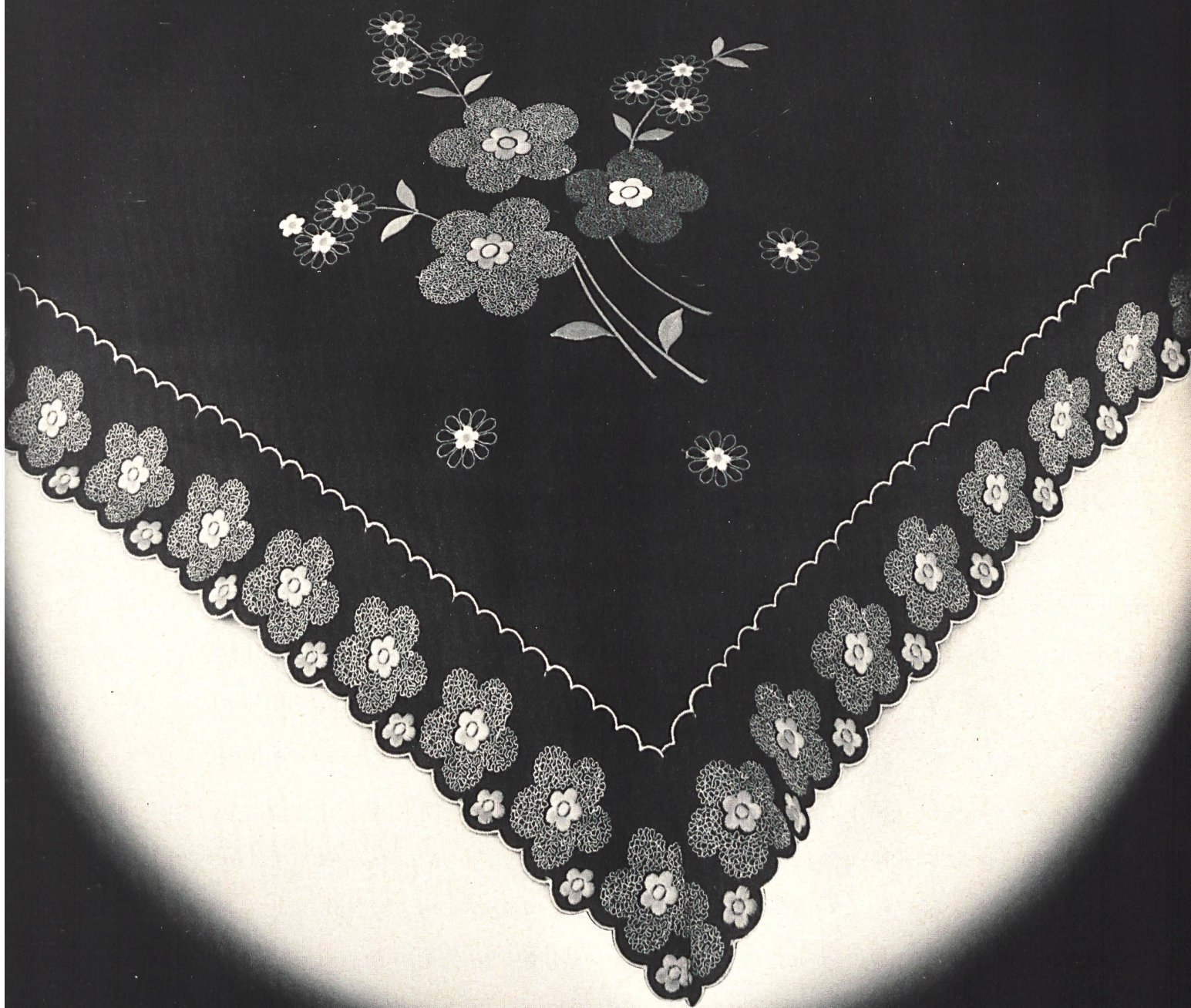
Die grobtitrigen Spezialtypen SWISS POLYESTER GRILENE und SWISS POLYAMID GRILON führen zum Erfolg - zusammen mit unserem Anwendungstechniker

SWISS POLYESTER GRILENE ist die richtige Faser dafür, unser Anwendungstechniker verfügt über das entsprechende Know-how



Unser Anwendungstechniker verrät es Ihnen. Haben Sie noch nie etwas von SWISS POLYESTER GRILENE SAP gehört?

Bei der Verarbeitung der Markenfasern SWISS POLYESTER GRILENE und SWISS POLYAMID GRILON helfen unsere Anwendungstechniker mit Wissen und Taten.



Bischoff Textil

Le brodeur de St-Gall





We We

AG WEBEREI WETZIKON

Verkaufsbüro Adliswil
Albisstrasse 33
8134 Adliswil

saisonfavorit

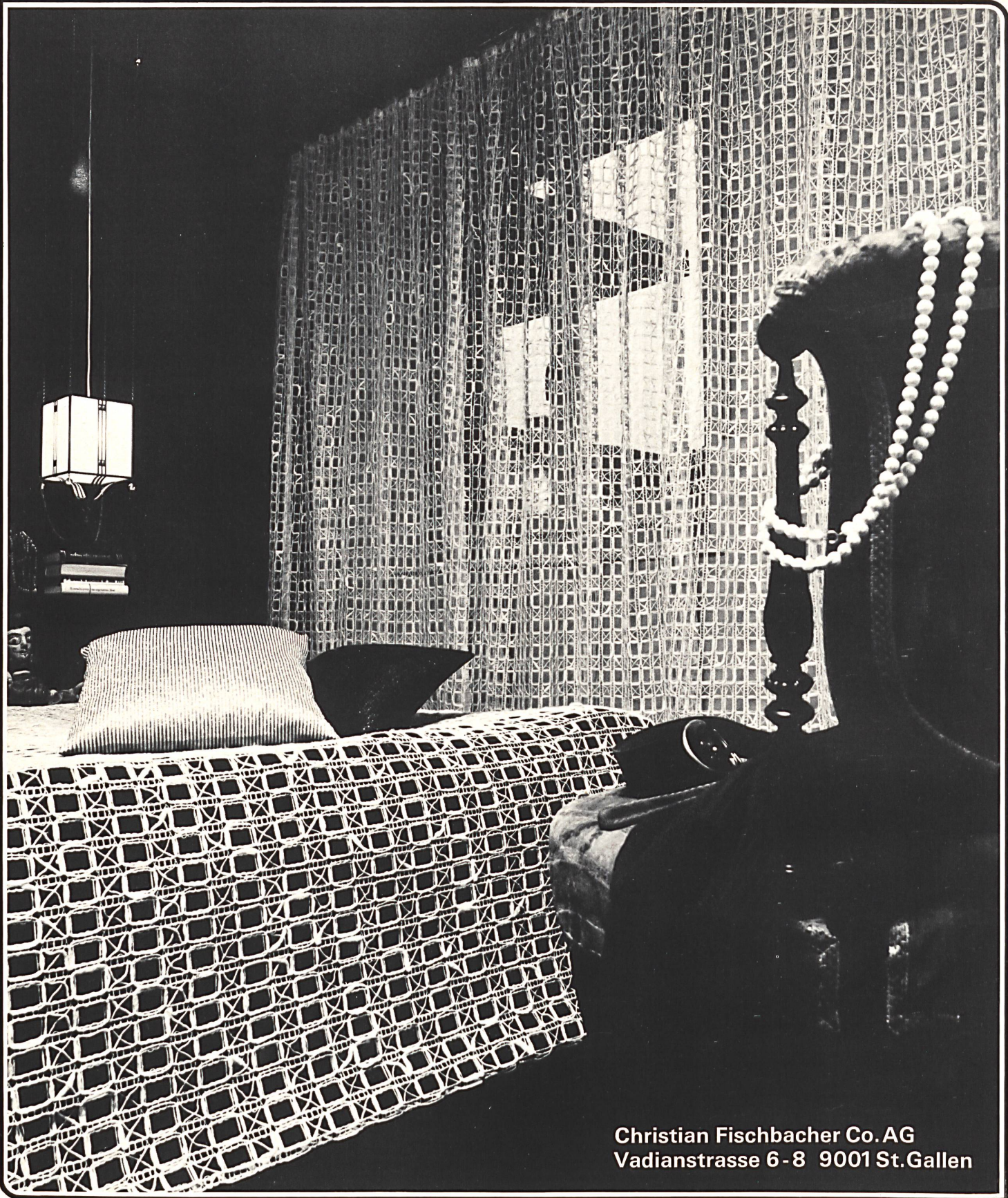
bettwäsche für den modernen markt • bedruckt, buntgewebt, bestickt • modische farben und ausdrucksvolle dessins auf 100% baumwolle und auf mischgeweben



WEBER TEXTILE th WERIKE



spinnt, webt, konfektioniert in 4663 aarburg, tel. 062/413222, telex 68103



Christian Fischbacher Co. AG
Vadianstrasse 6-8 9001 St.Gallen

CREATI  N FISBA

PELZ-GARDINEN

die unter diesem Zeichen
angeboten werden, geben
die Garantie bester
Qualität.

RIDEAUX-PELZ

vendus sous cette marque
offrent la garantie
de très haute
qualité.

PELZ-CURTAINS

sold under this trademark
are a guarantee
of the very highest
quality.

Deutschland

J. Pelz & Co

Postfach 1110
D-2854 LOXSTEDT/Wesermünde
Tel. 04744/2644

Suisse

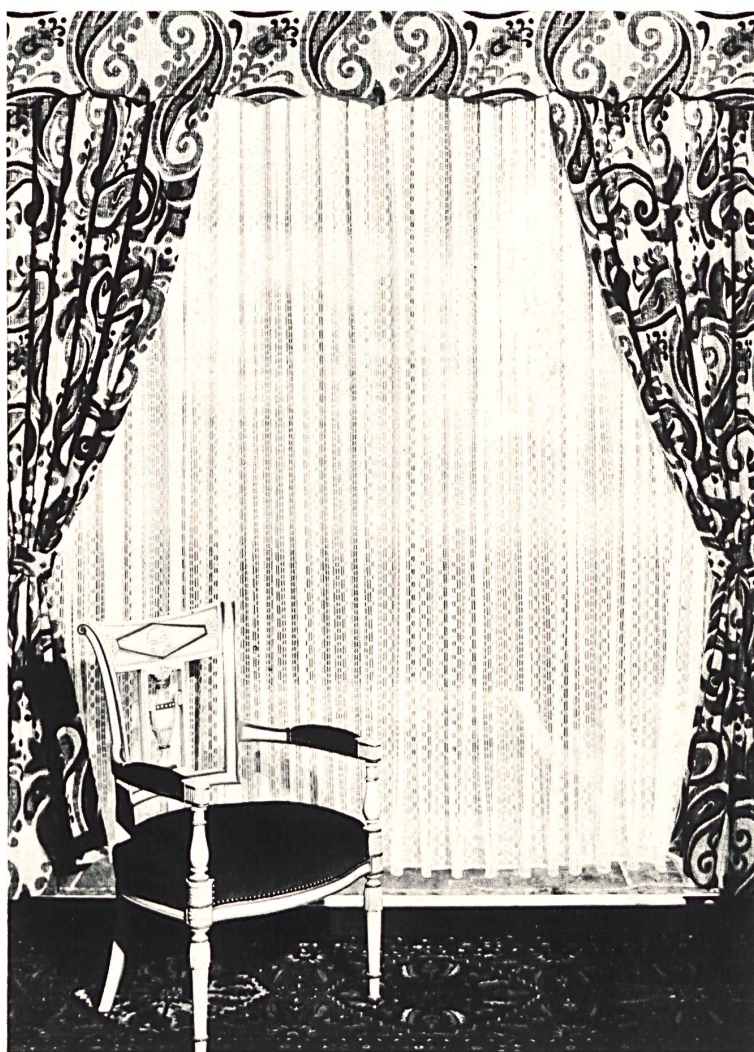
J. Pelz & Cie

CH-1236 CARTIGNY/GENÈVE
Telex 23 927
Tel. 022 56 13 38

England

J. Pelz and Company

Station Road
GB-EDENBRIDGE KENT TN8 6JJ
Tel. 073271 2585



Dekostoff / tissu de décoration / curtaining fabric:
Art. NORFOLK, 100% Dralon®.
Gardine / voilage / net curtaining: Art. RACHEL, 100% Terylene®.

Beachten Sie den Redaktionsteil Seiten 38, 39, 44, 45
Référez-vous aux pages 38, 39, 44, 45 de la partie rédactionnelle • See pages 38, 39, 44, 45 of the editorial section



Grüneta®

Weberei Grüneck AG

8554 Grüneck TG

Telefon 054 81303

Impressions florales de caractère estival, en vives couleurs, sur taies d'édredon et d'oreiller en percaline, avec bordure assortie pour le revers d'un drap de dessus en coloris harmonisés.



ROCO

E. ROELLI + CO. AG, CH-9000 ST. GALLEN

1.-5. Qualität ATTIKA 120 cm breit 100% Acrilan,
ausgeführt in einem neuen, wunderschönen, wollähnlichen Spezialgarn.
Uni — Streifen — Carreaux voll kombinierbar.



ABZ

Adolphe Bloch Söhne AG
Zypressenstrasse 76
8040 Zürich
Telefon 01-39 66 30





FORSTER WILLI ST-GALL

Garnitures brodées pour vos draps • Gestickte Garnituren für Ihre Bettwäsche
 Embroidered trimmings for your bedlinen • Guarniciones bordadas para sus sábanas

Agents:

FRANCE:
 Armand Poré
 8, Fbg Poissonnière
 F-75 Paris 10

GREAT BRITAIN:
 F.H.A. Leake
 Morley House
 320 Regent Street
 London W.1

USA:
 Yves Gonnet Inc.
 1440 Broadway
 New York N.Y. 10018

Agenten:

DEUTSCHLAND:
 Werner Holthusen
 Elbchaussee 132
 D-2 Hamburg-Altona

Hans Georg Gilka
 Bergstrasse 21
 D-533 Königswinter 41

Heinz M. Becker KG
 Wannenstrasse 2
 D-7 Stuttgart 1

Max Hotz
 Ysenburgstrasse 1
 D-8 München 19

Agenti:

ITALIA:
 Carlo Relli
 C.P. 403
 I-50100 Firenze

Claudio Marinelli
 Via Sistina 118
 I-00187 Roma

Gaetano Cirrito
 Via Brigata Verona 13
 I-90100 Palermo

Rodolfo Helg + Figlio
 Via Fratelli Bronzetti 20
 I-20129 Milano

Agentes:

ESPAÑA:
 Don Pedro Garcia Flores
 Esparteros 11
 E-Madrid 12

D. Saturnino Barberan
 Caspe 116
 E-Barcelona 13

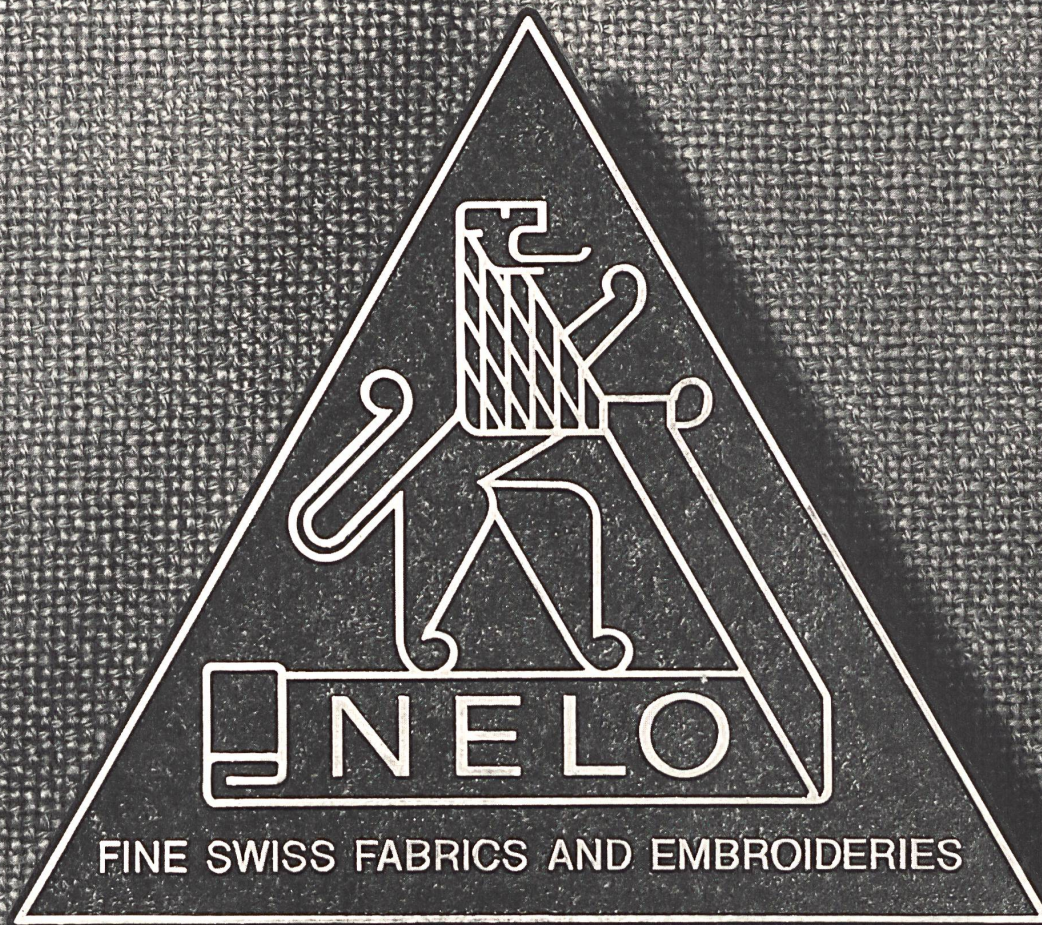
D. Ricardo Candela Vert
 Calle Salamanca 13
 E-Valencia

Agentes:

PORTUGAL:
 Alsilor
 A.J.G. Silva, Lda.
 Av. Almirante Reis 89, 6º, D
 P-Lisboa

C. Vaquero dos Santos
 P. do Marqués de Pombal 250
 P-Porto

FORSTER WILLI & CO. AG
 FLURHOFSTRASSE 150
 CH-9001 ST. GALLEN
 TEL. 071 25 55 15



J.G. NEF+CO LTD HERISAU SWITZERLAND

Vorhang- Hochzeit

«Le Rideau» — die Erfolgsidea. Fensterkleider für-
einander geschaffen. Aufeinander abgestimmt. In einem
Sortiment vereint. Zu jedem Wohnstil passend.
Vom Publikum begeistert aufgenommen. Für Sie bereit
zum Einsatz.

OSA-NET-Gardinen aus TERSUISSE und OSA-DOR-
Vorhänge in Dessins und Coloriten aus dem gleichen Hau

Fertig genäht von **hausammann**
winterthur



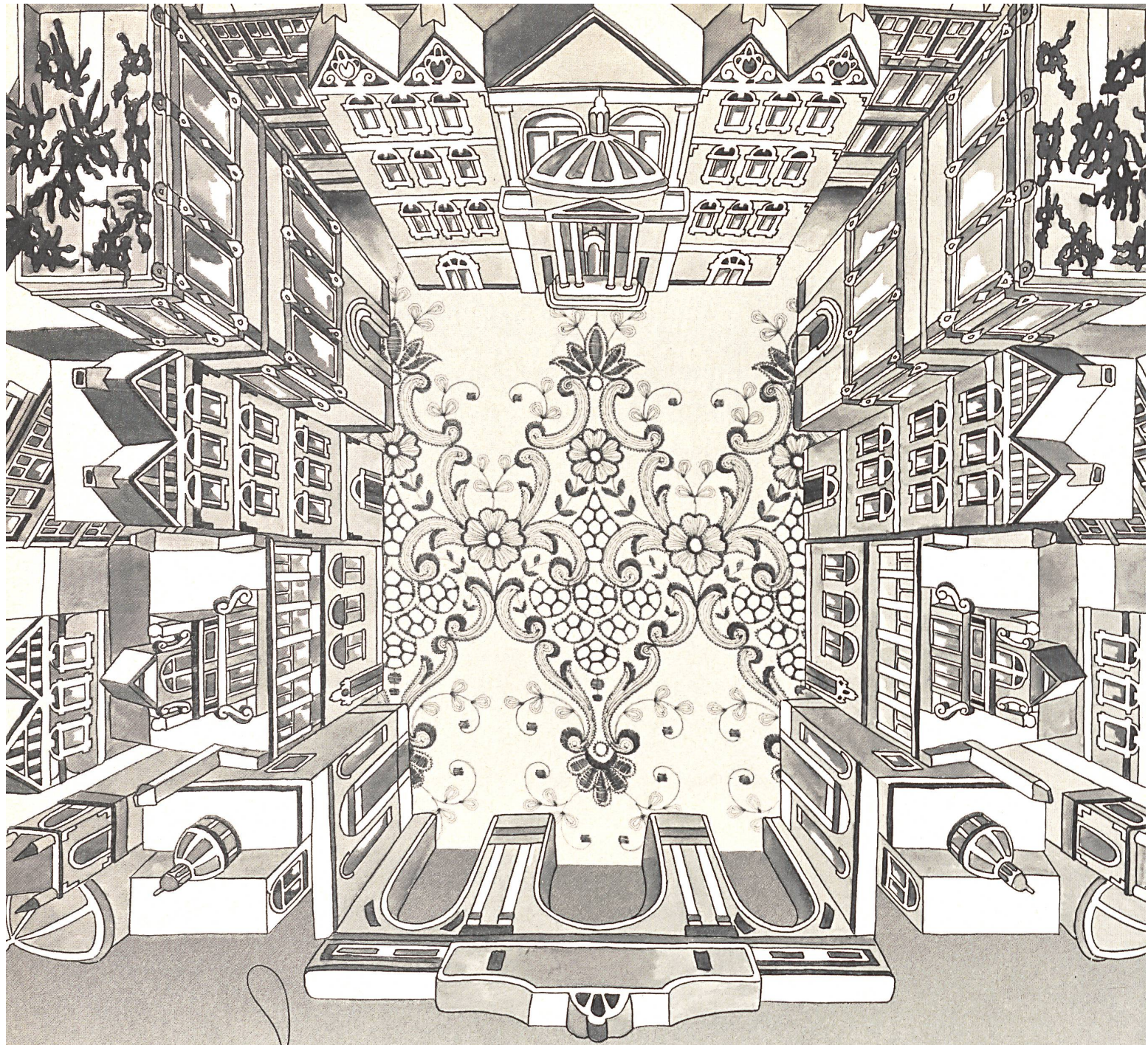
Möbelstoffe *
Langenthal

Möbelstoffe **
Langenthal

Möbelstoffe ***
Langenthal



- * Das heisst für Hotelfachleute:
einladend, unverwüstlich, erste Qualität.
- ** Das heisst für Möbelentwerfer:
reiches Farbsortiment, durchdachtes Design.
- *** Das heisst einfach:
Stoffe, die man gerne be-sitzt.



Internationale Favoriten für Stil-Interieurs: Gardinen und Dekos von E. Schürpf & Co. AG

Wir haben uns auf Gardinen und Dekos spezialisiert. Dies und die laufende Entwicklung exquisiter Neuheiten verhalten uns zu ständig wachsendem Erfolg. Dazu gehören auch kompromissloses

Qualitätsstreben und nicht zuletzt sorgfältige Kundenbetreuung. Wir unterhalten ein dichtes Vertreternetz in Europa und Übersee. Unsere neue Kollektion dürfte Sie interessieren.

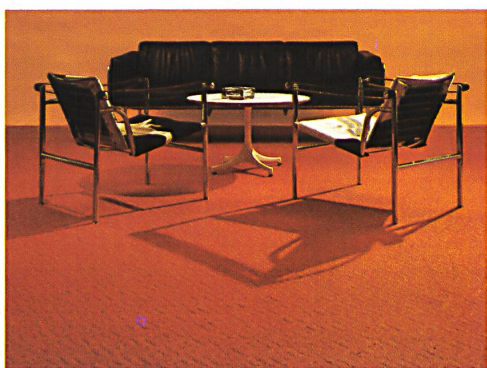


Schürpf
St. Gallen
Swiss Quality
Synthetics

CH-9001 St. Gallen, Zürcherstrasse 45, Tel. 071/276622, Telex 77474 esco ch



NYLSUISSE-MADRISA Teppich



Polmaterial 100% Polyamid
«NYLSUISSE», mouliné
gemustert, spinngefärbt

Oberflächenstruktur Schlingenflor

Polgewicht g/m² ca. 480
Ges. Gewicht *2010

Anzahl der Farben 5



Verwendungsbereich

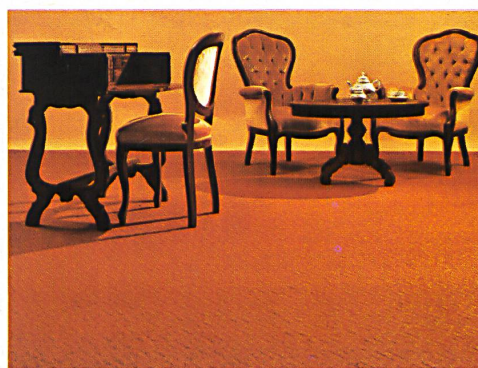
Besondere Eigenschaften

Ein Teppich, der behagliche Atmosphäre vermittelt. Seine warmen Farbtöne unterstreichen seine zeitlose Musterung. Eine Qualität, die Exklusivität mit guter Strapazierfähigkeit, Wärmeisolation und Schalldämmung vereint. NYLSUISSE-MADRISA, ein speziell für den Wohn- und Ruhebereich geschaffener, vollsynthetischer Teppich.

NEODON AG, Teppichfabrik
CH-7208 MALANS
Telefon 081 5111 22 / 5136 12



Tapis NYLSUISSE-MADRISA



Matériel du velours 100% Polyamid
«NYLSUISSE», mouliné
à dessins, teint dans la masse

Structure des surfaces velours bouclé

Poids du velours g/m² env. 480
Poids total *2010

Nombre de teintes 5



Domaines d'application

Caractéristiques spéciales

Un tapis qui rend une ambiance agréable. Des coloris superbes soulignés par des dessins classiques. Une qualité dont l'exclusivité se distingue par la bonne résistance à l'usage, le calorifugeage et l'insonorisation. NYLSUISSE-MADRISA, un tapis entièrement synthétique et spécialement fabriqué pour les salles de séjour et les locaux de repos.

NEODON SA, fabrique de tapis
CH-7208 MALANS
téléphone 081 5111 22 / 5136 12



Wie Sie beim Zuschneiden besser abschneiden.

Nicht von der endlosen Farbauswahl einer neuen Stamflor-Teppichkollektion soll hier die Rede sein.

(Auch nicht von umwerfenden Dessins, beispielloser Schmutzresistenz und unbegrenzter Lebensdauer. Davon reden alle, die Ihnen einen Teppich schmackhaft machen möchten.)

Nein, reden wir für einmal von etwas anderem. Davon, wie Sie als Wiederverkäufer beim Zuschneiden besser abschneiden.

Sehr einfach: Indem Sie es den Fabrikanten machen lassen. Oder im Fall von Stamflor den leistungsstarken, zuverlässigen Zuschneidedienst der Stamm AG in Eglisau.

Damit entheben Sie Ihre Buchhaltung riskanter Kalkulationen – Wie hoch kommt nun aber der zugeschnittene Meter zu stehen? – Und haben es von allem Anfang an mit einem klaren Preis zu tun.

(Und mit einem ebenso klaren Gewinn, sei gleich hinzugefügt. Fehlkalkulationen, die einen Verlust einbringen, überlassen Sie der Konkurrenz.)

Doch auch Ihre Lagerhaltung vereinfacht sich, wenn Sie den Zu-

schnitt durch uns ausführen lassen.

Denken Sie doch an die vielen Teppichresten, die sich im Laufe der Zeit bei Ihnen häufen. Die Platz versperren, für den Sie teure Miete zahlen. Die totes Kapital bedeuten. Und die sich obendrein, unaufhaltsam und unbemerkt, in kostspielige Ladenhüter verwandeln...

Das Zuschneiden von Teppichböden ist gewiss für jeden Teppichhändler eine verdienstvolle Service-Leistung. Ob es eine Verdienstquelle ist, bleibt offen.

Sollte man das Zuschneiden da nicht einem anderen überlassen? Dem Teppichfabrikanten, wenn er sich dazu schon anbietet?

stamflor®

Stamm AG, CH-8193 Eglisau (Schweiz), Telefon 01 96 50 51, CH Telex 53 483

Wenn Sie über Stamflor-Teppiche, ihre qualitativen Vorzüge und über das umfangreiche Sortiment, mehr erfahren möchten, dann besuchen Sie uns doch bitte an der

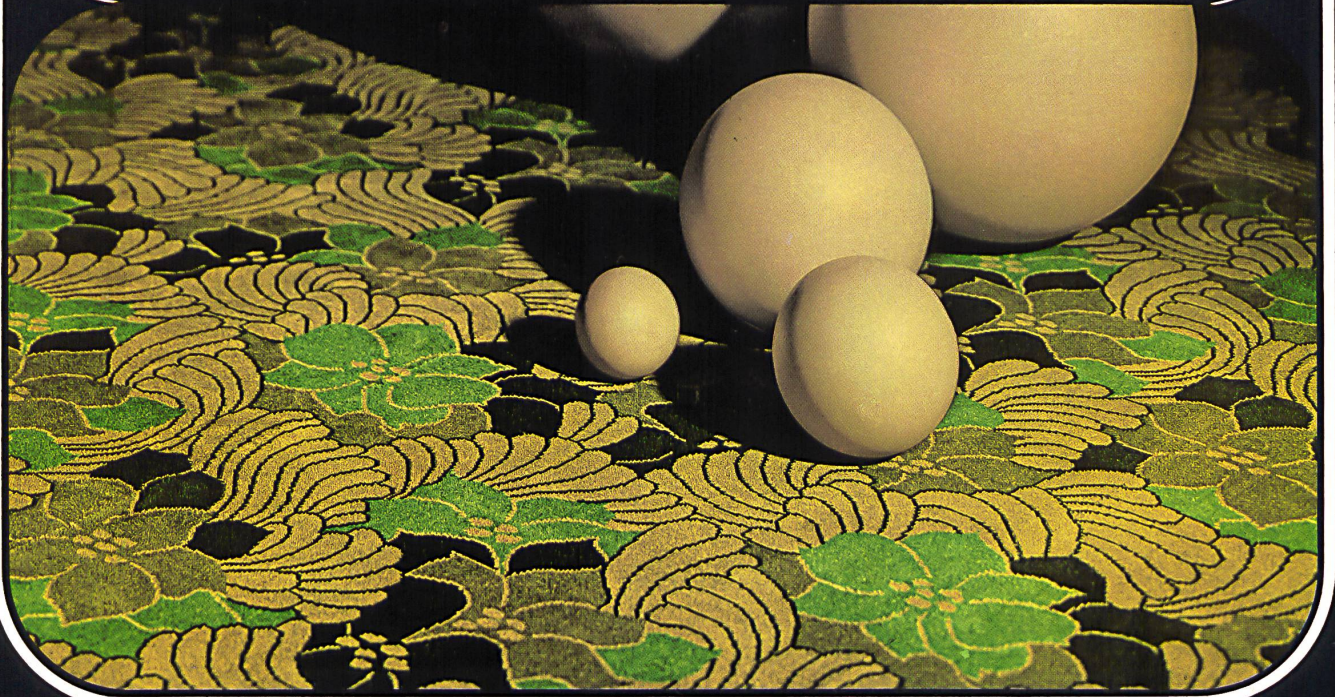
Frankfurter Messe 75
8. - 12. Januar 75, Halle 5, Gang J, Stand 50903

Dokumentation durch Stamm AG
Stamflor-Vertretungen in

Dänemark	Finnland	Holland	Italien	Österreich	Schweden
Deutschland	Griechenland	Island	Norwegen	Portugal	Spanien

Wollsiegel-Teppiche von Melchnau *Gewoben und für gut befunden*

Einzigartige Möglichkeiten harmonischer Wohnraumgestaltung.
Schöpferisches Spiel mit Farben, Formen und Design, begrenzt nur durch die unbegrenzte Kreativität unserer Gestalter.
Keine Machart erreicht die jahrhundertealte, durch modernste Technik perfektionierte Tradition des Teppichwebens, kein Material kommt reiner, natürlicher Wolle gleich.
Hier ein Beispiel aus der Kollektion «Modern Design». Eines von vielen.



50 JAHRE
GEWOBENE
QUALITÄT



melchnau

Teppichfabrik Melchnau AG, 4917 Melchnau

Besuchen Sie uns an der Frankfurter Messe,
8.-12. Januar 1975 in Halle 5, Gang J, Stand Nr. 50903

Wollsiegel-Qualität: Darauf können Sie sich verlassen.

swissana®

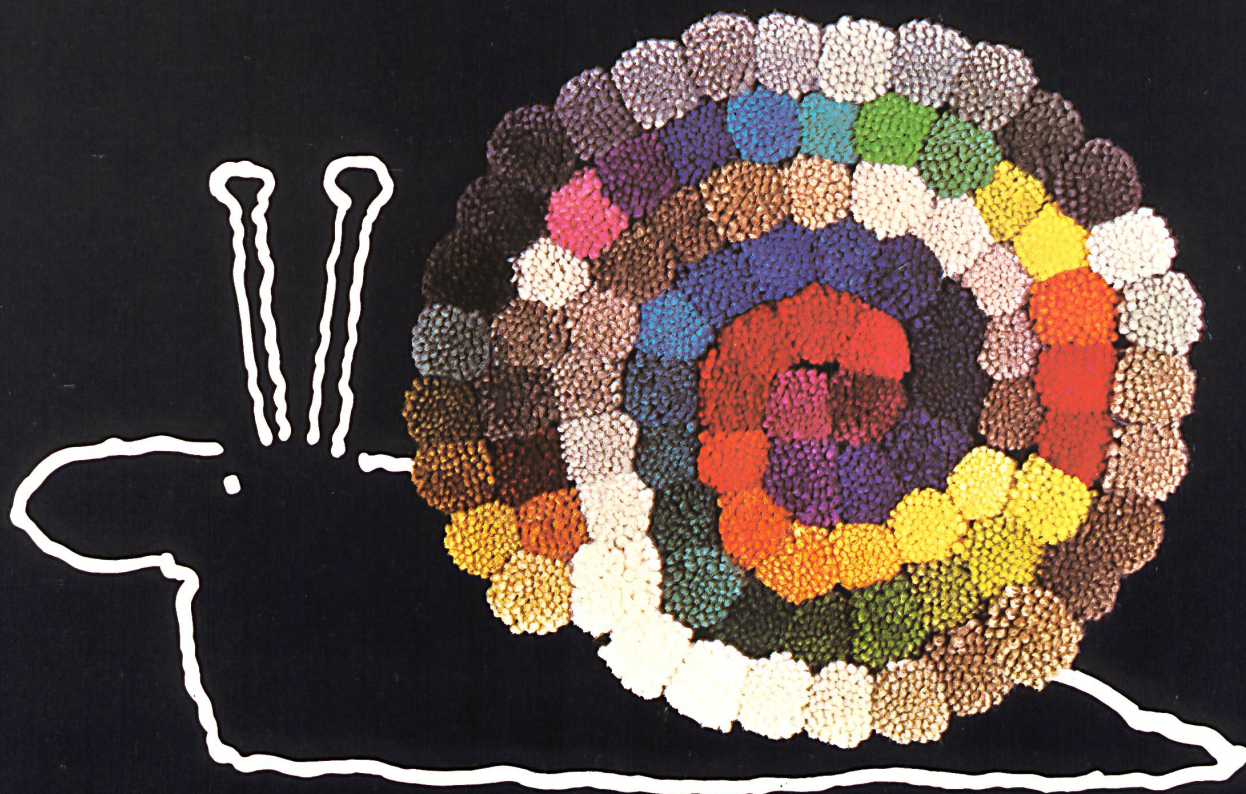
«Rollschuhgeeignet»

Swissana Neptun ist rollstuhl-
und treppengeeignet
und ist antistatisch ausgerüstet.



Swissana Neptun
ein Qualitätsteppich der Schweiz.
Teppichfabrik Ennenda
8755 Ennenda, Tel. 058-61 25 84

STE



Accueillez le confort

«Jeunesse»

«Jeunesse»: tel est le nom d'une nouvelle gamme de tapis de très haute qualité en pure laine vierge. Créant une ambiance de grand confort, ces tapis tuftés à double dossier textile existent en velours, en bouclé, en frisée, ou «tipsheard» et – dernière innovation – façon berbère. Leurs teintes peuvent être assorties à tous les coloris de papiers peints, rideaux et tissus d'ameublement. Les tapis «Jeunesse» peuvent en outre être confectionnés sur mesure exactement d'après les plans (pas de déchets) et sans joints dans des largeurs allant jusqu'à 10 mètres. Densité et épaisseur du velours modifiables au gré du client.

Les tapis «Jeunesse» destinés à revêtir les murs et les plafonds ou à décorer les intérieurs panoramiques sont également livrables avec dossier simple.

Les tapis «Jeunesse» en qualité Woolmark se distinguent par leur résistance à l'usure et aux salissures, par leur faible inflammabilité ainsi que par leurs qualités isothermiques et isophoniques. Les adopter, c'est embellir le cadre de votre vie tout en favorisant les produits naturels et, par conséquent, la sauvegarde de l'environnement.

Qualité Woolmark:
Elle mérite votre confiance.



Tapis Hauser

R. Hauser, Fabrikstr. 17, CH-8152 Glattbrugg, tél. 01 810 6105

(Téléphonez-nous. Et nous vous communiquerons l'adresse du dépositaire «Jeunesse» le plus proche de chez vous.)



Was Tisca unter Teppich-Design versteht

Tisca Domus, aus 100% Schur-Wolle, ausgelegt von Wand zu Wand, repräsentiert die neue Generation der dessinieren Teppiche. Mit der Domus-Kollektion ist es Tisca gelungen, den exklusiven Wünschen der Wohn-Individualisten und Innenarchitekten gerecht zu werden. Tisca Domus zeichnet sich aus durch grafisch klare Formen und harmonisch abgestimmte Naturfarben. Wer etwas sucht, was andere nicht haben, wählt eine der aussergewöhnlich dessinieren oder strukturierten Country Style Wollsiegel-Qualitäten von Tisca.

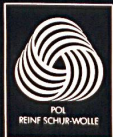
In der Schweiz: TISCA Tischhauser & Co. AG, CH-9055 Bühler
TIARA Teppichboden AG, CH-9107 Urnäsch

In Deutschland: TISCA Tischhauser & Co. GmbH, D-7136 Ötisheim/Württemberg

In Österreich: TISCA AUSTRIA GmbH, A-6712 Thüringen/Vorarlberg

In Frankreich: TISCA FRANCE SA, F-71 Moroges

TISCA
TIARA



Wollsiegel-Qualität:
Darauf können Sie sich verlassen.