

Zeitschrift: Textiles suisses - Intérieur
Herausgeber: Office Suisse d'Expansion Commerciale
Band: - (1977)
Heft: 1

Artikel: Teppich-Neuheiten für den Objekt- und Wohnbereich
Autor: [s.n.]
DOI: <https://doi.org/10.5169/seals-794715>

Nutzungsbedingungen

Die ETH-Bibliothek ist die Anbieterin der digitalisierten Zeitschriften. Sie besitzt keine Urheberrechte an den Zeitschriften und ist nicht verantwortlich für deren Inhalte. Die Rechte liegen in der Regel bei den Herausgebern beziehungsweise den externen Rechteinhabern. [Siehe Rechtliche Hinweise.](#)

Conditions d'utilisation

L'ETH Library est le fournisseur des revues numérisées. Elle ne détient aucun droit d'auteur sur les revues et n'est pas responsable de leur contenu. En règle générale, les droits sont détenus par les éditeurs ou les détenteurs de droits externes. [Voir Informations légales.](#)

Terms of use

The ETH Library is the provider of the digitised journals. It does not own any copyrights to the journals and is not responsible for their content. The rights usually lie with the publishers or the external rights holders. [See Legal notice.](#)

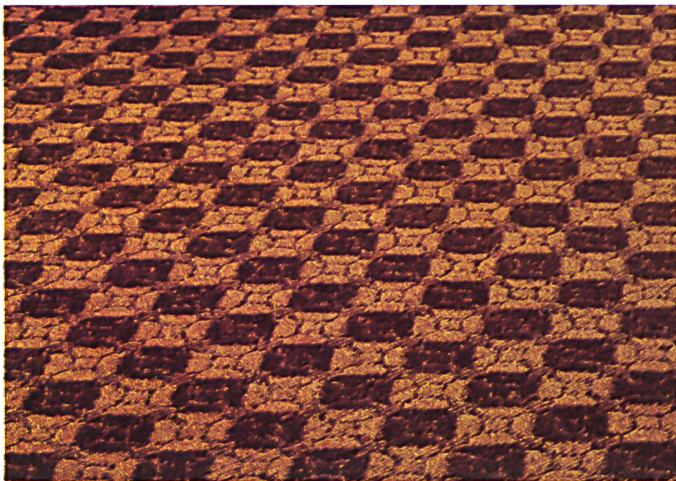
Download PDF: 04.04.2025

ETH-Bibliothek Zürich, E-Periodica, <https://www.e-periodica.ch>

9

Teppich-Neuheiten für den Objekt- und Wohnbereich

«swissana orion»



Die beachtlich grosse 22 Qualitäten umfassende Kollektion, welche die Schweizerische Teppichfabrik Ennenda vorzulegen hat, besteht aus 9 Neuheiten, wovon 3 hauptsächlich für das Objektgeschäft entwickelt wurden. Die 6 anderen Kreationen sind für den Wohnbereich konzipiert.

Mit der feingetufteten Objektware «swissana iris» aus 100% Polyamid wird ein glatter 420 cm breiter Schlingenteppich angeboten, der als Stückfärber in 30 verschiedenen Farbstellungen lieferbar ist. Dieser ist rollstuhl- und treppengeeignet und rückseitig flammhemmend beschichtet.

«swissana orion» aus Nylon endlos, ebenfalls als Objektware bestimmt, ist in 2 Dessins erhältlich, die als Kombinationsmöglichkeit aufeinander abgestimmt sind. Der in 6 gängigen Ton-in-Ton-Farben hergestellte Teppichboden mit dem leichten tip-sheared Effekt, ist ebenfalls rollstuhl- und treppengeeignet und vor allem für Restaurants und Tea-Rooms gedacht.

Die dritte Qualität in dieser Neuheiten-Serie heisst «swissana granat», eine feingetuftete Polyamid-Schlingenware, die jedoch nur rollenweise, also nicht im Zuschnitt, geliefert wird.

Für den privaten Wohnbereich stellt die Firma die beiden Qualitäten «swissana adonis» und «swissana timandra» aus reiner Schurwolle (Wollsiegel-Qualität) vor. Während «swissana timandra» ein strukturiertes Schlingenbild aufweist, zeigt «swissana adonis» mit seinen höher und tiefer liegenden rustikalen Schlingen ein Relief-Dessin. Diese beiden hochwertigen Teppichqualitäten werden in 4 Naturfarben (weiss, beige, berber und braun) angeboten und sind ebenfalls im Zuschnitt lieferbar.

Der wollähnliche «swissana tinga» aus 80% Acrilan® und 20% Wolle ist ein flockengefärbter Schlingenteppich. Seine einzigartigen Naturtöne verleihen ihm einen nordischen Charakter. Für einen erhöhten Trittkomfort ist hier die Rückenbeschichtung dicker gehalten.

«swissana helios», eine gefällige Wollhaargarnqualität in 5 Farben, wovon 3 in Naturtönen, wird als preisgünstiger Wohnbereichsteppich angeboten.

Das Wohnsortiment umfasst zudem die beiden synthetischen Qualitäten «swissana pontos» aus gesponnenem Polypropylen mit glatten Schlingen in 4 Farben, antistatisch ausgerüstet und treppengeeignet sowie «swissana kronos» aus endlosem, texturierten Nylon in 9 Farben mit reliefartigem Schlingendessin, tip-sheared Effekt und Komfortschaumbeschichtung. «swissana kronos» kann ebenfalls für den Arbeitsbereich verwendet werden.

Das Unternehmen, das dem intensiven Ausbau seiner Exporttätigkeit spezielle Wichtigkeit zumisst, verfügt mit dem «swissana®»-Programm über eine beachtliche Kollektion. Es werden parallel, in enger Zusammenarbeit mit den Grossabnehmern, Neuheiten entwickelt, die dann für den ausschliesslichen Alleinverkauf reserviert bleiben. Die Schweizerische Teppichfabrik Ennenda ist dank ihrem vollstufigen Betrieb — vom Zeichnungsentwurf zum Tuftingfilm über das Tuften selbst bis zum Färben in der eigenen leistungsfähigen Stückfärberei und weiter zum Beschichten — prädestiniert, individuelle Bedürfnisse und Wünsche rasch und flexibel zu erfüllen.

«swissana timandra»



«swissana adonis»

9 tapis nouveautés pour habitations et grands immeubles

● Dans la collection remarquablement vaste — elle comprend 22 qualités — de la Fabrique suisse de Tapis d'Ennenda, on trouve 9 nouveautés dont 3 sont principalement destinées aux grands immeubles (administration, commerce, hébergement, etc.) et 6 aux habitations: « swissana iris » en pur polyamide est un article bouclé, finement tufté, à surface unie, pour grands immeubles, offert en 420 cm de large et en 30 coloris (teinture en pièces). Il résiste à l'usure par chaises roulettes et convient pour garnir les escaliers; son dos est revêtu d'un endu antislip.

« swissana orion », en nylon filamen également pour grands immeubles, est exécuté en deux dessins accordés entre eux pour permettre des combinaisons. Cette moquette en deux tons, réalisée en 6 couleurs différentes, avec un léger effet « tip-sheared », convient particulièrement pour les restaurants et salons de thé; elle peut être posée sur les escaliers et résiste au passage des chaises roulettes.

Le troisième article de cette série de nouveautés est le « swissana granat », un tapis bouclé, tufté fin, en polyamide; n'est pas fourni coupé mais seulement en rouleaux.

Pour les habitations, Ennenda propose « swissana adonis » et « swissana timandra », tous deux en pure laine vierge (qualité Woolmark). Alors que le second est un bouclé structuré, le premier, avec ses boucles rustiques de deux longueurs, présente un dessin en relief. Ces deux moquettes de haute qualité se font en 4 tons naturels soit blanc, beige, berber et brun et sont livrables en coupes.

Quant à « swissana tinga », un bouclé type laine, teint en bourre, il est en Acrilan® et laine (80:20) et frappe par ses originales teintes naturelles de genre nordique. Son dos, plus épais, augmente le confort de la marche.

Offert en 5 couleurs dont 3 naturelles « swissana helios » est un tapis de polyamide, agréable et d'un prix avantageux, pour les appartements.

Toujours dans le secteur de l'habitation, on trouve deux moquettes synthétiques: soit « swissana pontos » en polypropylène-fibres, à boucles lisses, en 4 coloris à finissage antistatique et idéal pour les escaliers, ainsi que « swissana kronos », en nylon filament texturé, avec dessin bouclé en relief et effet « tip-sheared ». Ce dernier article, qui se fait en 9 couleurs, est enduit de mousse pour le confort de la marche. « swissana kronos » peut aussi être utilisé dans les locaux de travail.

L'entreprise d'Ennenda, qui attache une grande importance au développement de ses exportations, dispose, avec le programme « swissana® », d'une collection digne d'attention. Mais elle réserve, en collaboration avec de gros clients, un programme particulier dans lequel sont incorporées de nouvelles créations, qui font des exclusivités de vente. La Fabrique suisse de Tapis d'Ennenda est bien capable de se prêter avec souplesse et rapidité aux désirs individuels car, complète à tous les niveaux, elle produit toute elle-même, du dessin au film de tuftage, elle tufte, teint ses produits dans sa propre teinturerie en pièces, parfaitement équipée et procède même à l'enduction des dos.

9 new wall-to-wall carpets for buildings and the home

● The extremely large collection of 22 qualities offered by the Swiss Carpet Factory Ennenda includes 9 novelties, of which 3 are designed mainly for the public sector, the other 6 being for the home.

“swissana iris” is a 420 cm wide, 100% polyamide fine tufted carpet with looped pile, available piece-dyed in 30 different colours for use in public buildings. It is resistant to wheelchairs and suitable for use on stairs; its backing has a flame-resistant finish.

“swissana orion”, a nylon continuous filament carpet, also for the public sectors, is available in two designs planned to go together. This two-toned carpeting in 6 different colours with a light tip-sheared effect also stands up to wear from wheelchairs and on stairs and has been designed particularly for use in restaurants and tea-rooms.

The third quality in this trio is “swissana granat”, a fine tufted looped pile polyamide carpeting, available however only in rolls and not cut to order.

For private homes, Ennenda offers “swissana adonis” and “swissana timandra” both in pure new wool (Woolmark quality). While “swissana timandra” has a structured pile, “swissana adonis” with its two-level rustic loops has a design in relief. Both of these carpetings are available in the 4 natural shades of white, beige, Berger and brown, and can be cut to order.

The wool-type “swissana tinga” in 80% Acrilan®/20% wool is a flock-dyed looped carpet. Its striking natural shades give it a nordic look. The coating on the back is extra thick in order to increase comfort underfoot.

“swissana helios”, an attractive reasonably priced hairy quality for the home, comes in 5 colours, 3 of which are natural shades.

The home-carpeting range also includes two synthetic qualities “swissana pontos”, in spun polypropylene with a smooth pile in 4 colours, with an anti-static finish and suitable for use on stairs, as well as “swissana kronos”, in textured nylon filament with a pile design in relief and tip-sheared effect, in 9 colours, together with a comfortable foambacking; “swissana kronos” is also suitable for industrial use.

With its “swissana®” range, this firm, which attaches particular importance to exports, possesses a very remarkable collection. At the same time, in close co-operation with a number of big clients, it produces novelties reserved for the client's exclusive use. Thanks to the fact that it is able to carry out all processes in its own highly efficient works — from the original drawing, the actual tufting, dyeing and even foambacking, to the final tufting film — the versatile Swiss Carpet Factory Ennenda has no difficulty in satisfying all needs and requirements both quickly and to the clients' entire satisfaction.

9 novità di tappeti per la sfera utilitaria e per la casa

● La collezione presentata dalla Fabbrica svizzera tappeti di Ennenda include — notevolmente ampia a comprendente 22 qualità — 9 novità, 3 delle quali sono state specialmente create per la sfera utilitaria, mentre le 6 rimanenti sono più particolarmente riservate alla casa.

Ecco le caratteristiche delle tre specialità per la sfera utilitaria: «swissana iris» è un fine e piano tappeto tufting a lacci, di puro poliammide, largo 420 cm, tinto in pezza e offerto in 30 colori diversi. È specialmente previsto per sedie a rotelle e scalinate; il rovescio presenta una stratificazione antifiamma.

«swissana orion», di nylon senza fine, possiede un disegno, studiato come possibilità di combinazione, realizzato in due varietà di disegno armonizzate per essere combinabili. Questo pavimento tessile, prodotto in 6 colori correnti tono in tono, con leggero effetto tip-sheared, è pure adatto per sedie a rotelle e scalinate, ma è previsto in special modo per ristoranti e caffè.

«swissana granat» è la terza qualità di questa serie di novità: si tratta di un fine articolo tufting a lacci di poliammide; tuttavia non può essere fornito già tagliato, ma solamente in rotoli.

Per quanto riguarda la casa, la ditta propone le due qualità «swissana adonis» e «swissana timandra», di pura lana vergine (qualità marchio lana). Mentre «swissana timandra» presenta un laccio strutturato, «swissana adonis», con i suoi lacci rustici disposti a vari livelli, presenta un disegno in rilievo. Entrambi i pavimenti tessili, molto pregiati, sono offerti nei 4 colori naturali bianco, beige, berbero e marrone, e possono essere forniti già tagliati.

«swissana tinga», un tappeto a lacci tipo lana, di Acrilan® (80%) e lana (20%), è tinto in fiocco. Le sue singolari tonalità naturali gli conferiscono un carattere nordico. Onde accrescere la proprietà di conforto, la stratificazione del rovescio è più spessa.

Anche «swissana helios» una piacevole qualità di filato di lana si presenta in 5 colori, di cui 3 naturali ed è offerto come una conveniente qualità per la casa. L'assortimento per la casa include inoltre le due qualità sintetiche «swissana pontos», di filato di polipropilene, con lacci piani, offerto in 4 colori, munito di appretto antistatico e idoneo per scalinate, nonché «swissana kronos», di nylon senza fine testurizzato, in 9 colori, con disegni munito di lacci tipo in rilievo ed effetto tip-sheared, di confortevole stratificazione di schiuma. «swissana kronos» può senz'altro essere utilizzato per la sfera utilitaria.

Con il programma «swissana®», la Ditta, premurosa di intensificare la propria attività esportatrice, è in possesso di una collezione vasta e notevole. Parallelamente, in stretta collaborazione con i clienti più importanti, si sviluppano novità riservate alla vendita esclusiva. Grazie alle sue installazioni a più livelli la Fabbrica Svizzera Tappeti di Ennenda, dal bozzetto al film tufting e dal procedimento tufting alla tintura nella propria efficiente tintoria in pezza, e financo alle operazioni di stratificazione; la Ditta è capace di soddisfare bisogni e desideri individuali con rapidità e flessibilità.



«swissana kronos»

SCHWEIZERISCHE TEPPICHFABRIK ENNENDA
ENNENDA