

Zeitschrift: Textiles suisses - Intérieur
Herausgeber: Office Suisse d'Expansion Commerciale
Band: - (1979)
Heft: 1

Artikel: Melcôtes : eine neue überraschende Zug-Schnitt-Ware
Autor: [s.n.]
DOI: <https://doi.org/10.5169/seals-793985>

Nutzungsbedingungen

Die ETH-Bibliothek ist die Anbieterin der digitalisierten Zeitschriften. Sie besitzt keine Urheberrechte an den Zeitschriften und ist nicht verantwortlich für deren Inhalte. Die Rechte liegen in der Regel bei den Herausgebern beziehungsweise den externen Rechteinhabern. [Siehe Rechtliche Hinweise.](#)

Conditions d'utilisation

L'ETH Library est le fournisseur des revues numérisées. Elle ne détient aucun droit d'auteur sur les revues et n'est pas responsable de leur contenu. En règle générale, les droits sont détenus par les éditeurs ou les détenteurs de droits externes. [Voir Informations légales.](#)

Terms of use

The ETH Library is the provider of the digitised journals. It does not own any copyrights to the journals and is not responsible for their content. The rights usually lie with the publishers or the external rights holders. [See Legal notice.](#)

Download PDF: 04.04.2025

ETH-Bibliothek Zürich, E-Periodica, <https://www.e-periodica.ch>



TEPPICHFABRIK MELCHNAU AG
MELCHNAU

Melcôtes - eine neue überraschende ZugSchnitt-Ware

Unter dem Namen «Melcôtes» lanciert die Teppichfabrik Melchnau AG, Melchnau, eine neue Teppichqualität, welche eine interessante Kombination von Velours und Schlingenware darstellt. Durch die angewandte Technik — alternierend eine Reihe Bouclé, eine Reihe Schnittflor — wird eine ganz erstaunliche Oberflächenstruktur erreicht mit wesentlicher Beeinflussung der Dessins durch die wechselnde Farbinsensitivität. Dazu weisen diese neuen Teppichböden durch die ungewöhnliche Fertigung bei gleichem Materialeinsatz eine verbesserte Qualität und eine höhere Standfestigkeit auf. Selbst bei starker Beanspruchung verändert sich das Warenbild nicht merklich, so dass der «Melcôtes» nicht nur im Wohnbereich eingesetzt werden kann, sondern ebenfalls als Auslegware in Objekten wie beispielsweise in Verwaltungsräumen, Sitzungszimmern, Hotels, Restaurants und Ladenslokalen — schon von der Optik her — prädestiniert ist. Die zur «Heimtextil» in Frankfurt präsentierten Dessins teilen sich in griechische und afrikanische Ornamentik, wobei jede Gruppe vorerst in sechs verschiedenen Mustern und Farbstellungen angeboten wird.

■ Sous le nom de «Melcôtes», la Fabrique de Tapis de Melchnau SA, à Melchnau, lance une nouvelle qualité qui consiste en une intéressante combinaison de velours et de bouclé. La nouvelle technique utilisée, qui fait alterner un rang bouclé avec un rang à boucles coupées, produit une structure de surface tout à fait étonnante, sur laquelle le dessin est très nettement influencé par l'intensité alternée des coloris. De plus, grâce à leur fabrication inaccoutumée, ces nouvelles moquettes offrent une qualité améliorée et une plus grande résistance du poil au tassement pour une dépense égale de matière. Même en cas de forte mise à contribution, l'aspect de la surface ne se modifie pas sensiblement, de sorte que le «Melcôtes» ne trouve pas seulement son application dans les habitations mais aussi comme tapis de fond dans les grands immeubles, par exemple dans les bâtiments d'administration, salles de réunion, hôtels, restaurants et locaux de vente, grâce à son aspect déjà. Les dessins présentés à la «Heimtextil» à Francfort ressortissent d'une part à l'ornementation grecque et d'autre part à l'inspiration africaine, chaque groupe étant offert, pour commencer, en six dessins et six combinaisons de coloris.



Dess. 0742

■ The Melchnau Carpet Factory Ltd., Melchnau, has just launched under the name of «Melcôtes» a new quality of carpeting which is an unusual combination of pile and loops. The new technique — alternating rows of loops and cut pile — creates a very original surface effect, the design being strangely affected by the changing intensity of the colours. In addition, as a result of the new process, the quality of these new carpets — for the same basic materials — is improved and their resistance to wear greater. Even when subjected to really hard wear the design shows no noticeable wear, so that «Melcôtes» can be used not only in the home but also as wall-to-wall carpeting in public buildings, such as for example board

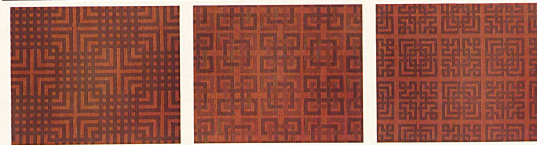
rooms, meeting halls, hotels, restaurants and sales premises where its appearance added to its practical hard-wearing properties makes it the ideal choice. The designs presented at the «Heimtextil» in Frankfurt are divided into Greek and African inspired patterns, each group being available in six different designs and colourways.



Dess. 0753

Dess. 0751

Dess. 0752



Dess. 0750

Dess. 0748

Dess. 0749



Dess. 0747

Dess. 0746

Dess. 0744



Dess. 0743

Dess. 0742

Dess. 0745

■ Sotto la denominazione di «Melcôtes», la Fabbrica tappeti Melchnau SA, di Melchnau, lancia una nuova qualità di tappeto che consiste in una interessante combinazione di velluto e merce a lacci. Per mezzo della tecnica utilizzata — e una serie di velo tagliato — si ottiene una curiosissima struttura di superficie, con una notevole influenza sul disegno da parte dell'intensità cromatica variabile. La finitura insolita, che non necessita l'uso di una maggiore quantità di materiale, conferisce a questi nuovi tappeti una maggiore qualità e una superiore resistenza alla distorsione. Anche se sottoposto a forte utilizzazione, il tappeto non modifica notevolmente il proprio aspetto; ciò permette di fare appello al «Melcôtes» non solo per la sfera casalinga, ma pure per la sfera utilitaria, come, ad esempio, gli uffici amministrativi, i locali di conferenza, gli alber-

ghi, i ristoranti e i locali di vendita; già sotto l'aspetto ottico il tappeto «Melcôtes» appare predestinato per tali usi. I disegni, presentati alla «Heimtextil» di Francoforte, si dividono in ornamenti greci e africani: ogni gruppo è, per ora, offerto in sei modelli e colori diversi.

ghi, i ristoranti e i locali di vendita; già sotto l'aspetto ottico il tappeto «Melcôtes» appare predestinato per tali usi. I disegni, presentati alla «Heimtextil» di Francoforte, si dividono in ornamenti greci e africani: ogni gruppo è, per ora, offerto in sei modelli e colori diversi.