

**Zeitschrift:** Textiles suisses - Intérieur  
**Herausgeber:** Office Suisse d'Expansion Commerciale  
**Band:** - (1979)  
**Heft:** 1

**Artikel:** "Quadro Color" : Wohnbehagen mit Farbeffekten  
**Autor:** [s.n.]  
**DOI:** <https://doi.org/10.5169/seals-793988>

### **Nutzungsbedingungen**

Die ETH-Bibliothek ist die Anbieterin der digitalisierten Zeitschriften. Sie besitzt keine Urheberrechte an den Zeitschriften und ist nicht verantwortlich für deren Inhalte. Die Rechte liegen in der Regel bei den Herausgebern beziehungsweise den externen Rechteinhabern. [Siehe Rechtliche Hinweise.](#)

### **Conditions d'utilisation**

L'ETH Library est le fournisseur des revues numérisées. Elle ne détient aucun droit d'auteur sur les revues et n'est pas responsable de leur contenu. En règle générale, les droits sont détenus par les éditeurs ou les détenteurs de droits externes. [Voir Informations légales.](#)

### **Terms of use**

The ETH Library is the provider of the digitised journals. It does not own any copyrights to the journals and is not responsible for their content. The rights usually lie with the publishers or the external rights holders. [See Legal notice.](#)

**Download PDF:** 04.04.2025

**ETH-Bibliothek Zürich, E-Periodica, <https://www.e-periodica.ch>**

# "Quadro Color"- Wohnbehagen mit Farbeffekten

Als TISCA Tischhauser + Co. AG, Bühler, auf die «Heimtextil» 1976 in Frankfurt ihre Schurwoll-Teppichqualität «Quadro» lancierte, ein Naturwoll-Teppichboden in weichen Naturtönen von Hellbeige bis Dunkelbraun, war ihr spontaner Erfolg bescheiden. Jetzt, drei Jahre später, liegt eine Weiterentwicklung vor, «Quadro Color», die sich zur dezenten Buntheit bekennt, denn der entscheidende Akzent liegt auf dem Multicolor-Effekt, den dieser rustikal grob strukturierte Bodenbelag wiedergibt. Die formale Wirkung der verschiedenen Dessins ist unaufdringlich durch die Ton-in-Ton-Musterung, doch wird die ruhige Optik durch die Farbigkeit der verwendeten Garne attraktiv aufgelockert. Die fünf vorläufigen Kolorite sind Lind-Beige, Grau-Beige, Tabak-Messing, Hellbraun-Kupfer und ein Oliv-Braun, wobei die verschiedenen Nuancen dieser Farbwerte den interessant vielfarbigen Aspekt hervorrufen. Die 4 m breite Webware ist in einem Karo-Dessin ab Lager lieferbar, doch stehen wie bei «Quadro» verschiedene Mustervarianten zur Auswahl bereit.



■ Lorsque TISCA Tischhauser + Cie SA à Bühler lança son tapis laine vierge «Quadro» à la «Heimtextil» 1976 de Francfort, cette moquette de laine dans les coloris naturels, de beige clair à brun foncé, remporta un succès spontané. Aujourd'hui, trois ans plus tard, c'est à une nouvelle éclosion que l'on assiste, «Quadro Color», sous le signe de la couleur, car le caractère de ce revêtement de sol à structure rustique est affirmé par des coloris multiples. L'effet formel des divers dessins n'est pas insistant, car il est donné par des arrangements ton sur ton, mais l'aspect tranquille est animé de manière attrayante par la couleur des filés. Les cinq coloris utilisés jusqu'à maintenant sont beige tilleul, beige gris, tabac doré, brun rougeâtre clair et brun olivâtre, les diverses variations de ces couleurs produisant l'intéressant aspect multicolore.

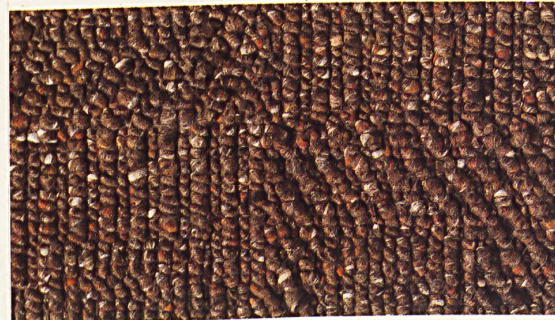
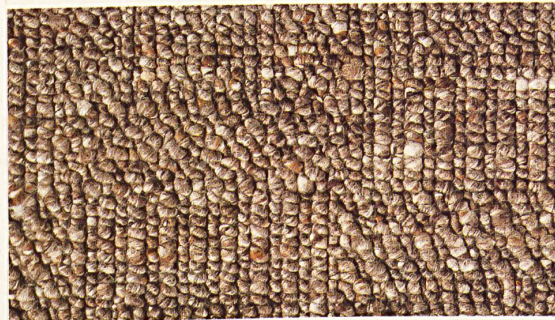
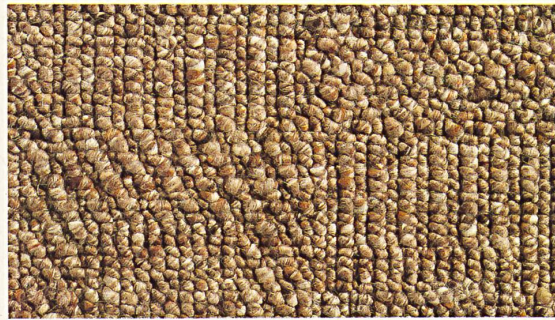
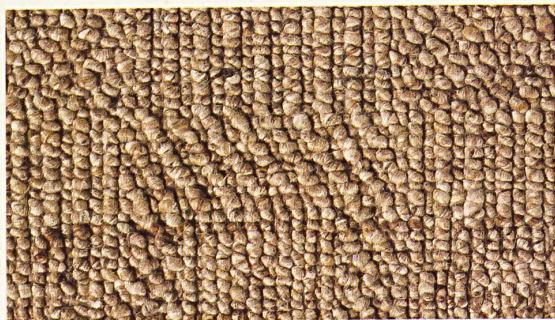
Ce tapis tissé en 4 m de large est livrable du stock dans un dessin à carreaux mais, comme pour le «Quadro», il existe encore diverses variantes à choix.

■ When TISCA Tischhauser + Co. Ltd., at Bühler, launched its new "Quadro" line of carpeting at the "Heimtextil" in Frankfurt in 1976, this pure new wool carpet in soft natural tones from light beige to dark brown met with immediate success. Now, three years later, the firm has introduced another sensational development, "Quadro Color", marked by its emphasis on colour, for the rustic character of this coarse structured carpeting is now set off by the multicoloured look. The formal effect of the various designs is unobtrusive owing to the self-toned patterning, but the quiet look is also heightened by the attractive colouring of the yarns used. The five colours used so far are lime beige, grey beige, tobacco-bronze, light copper brown and olive brown, the different variations of these colours producing attractive multicoloured effects.

This 4-metre wide woven carpeting is available from stock in a check design but, as with "Quadro", several other variations are available to choose from.

■ Quando TISCA Tischhauser + C. SA, di Bühler, lanciò, alla «Heimtextil» 1976 di Francoforte, le sue qualità di tappeti di lana vergine «Quadro», un rivestimento del suolo di lana naturale in soffici tonalità di natura, dal beige chiaro al marrone scuro, il successo fu immediato e spontaneo. Oggi, tre anni dopo, se ne presenta uno sviluppo ulteriore, «Quadro Color», caratterizzato da una discreta molteplicità di colori; l'accento principale è posto effettivamente sull'effetto multicolor, riflesso da questo tappeto dalla grossa struttura rustica. Grazie al disegno tono in tono l'effetto formale dei vari motivi resta discreto, ma l'ottica quieta è arricchita in modo attraente grazie ai colori dei filati utilizzati. Per il momento esistono cinque coloriti, tiglio-beige, grigio-beige, tabacco-ottone, bruno chiaro-rame e olivastro-bruno, le cui sfumature evocano l'interessante aspetto multicolore.

Questo articolo tessuto, dalla larghezza di 4 m, è disponibile in magazzino per quanto riguarda un disegno a quadri; tuttavia, come è il caso per «Quadro», si presentano a scelta diverse varianti del disegno.



TISCA «Quadro Color»  
Dess. 312  
TISCA «Quadro Color»  
Dess. 201  
TISCA «Quadro Color»  
Dess. 409

TISCA «Quadro Color»  
Dess. 408  
TISCA «Quadro Color»  
Dess. 311

TISCA TISCHHAUSER + CO. AG, BÜHLER

