

Zeitschrift: Textiles suisses - Intérieur
Herausgeber: Office Suisse d'Expansion Commerciale
Band: - (1979)
Heft: 2

Artikel: Reine Naturfasern für Böden und Wände
Autor: [s.n.]
DOI: <https://doi.org/10.5169/seals-794014>

Nutzungsbedingungen

Die ETH-Bibliothek ist die Anbieterin der digitalisierten Zeitschriften. Sie besitzt keine Urheberrechte an den Zeitschriften und ist nicht verantwortlich für deren Inhalte. Die Rechte liegen in der Regel bei den Herausgebern beziehungsweise den externen Rechteinhabern. [Siehe Rechtliche Hinweise.](#)

Conditions d'utilisation

L'ETH Library est le fournisseur des revues numérisées. Elle ne détient aucun droit d'auteur sur les revues et n'est pas responsable de leur contenu. En règle générale, les droits sont détenus par les éditeurs ou les détenteurs de droits externes. [Voir Informations légales.](#)

Terms of use

The ETH Library is the provider of the digitised journals. It does not own any copyrights to the journals and is not responsible for their content. The rights usually lie with the publishers or the external rights holders. [See Legal notice.](#)

Download PDF: 04.04.2025

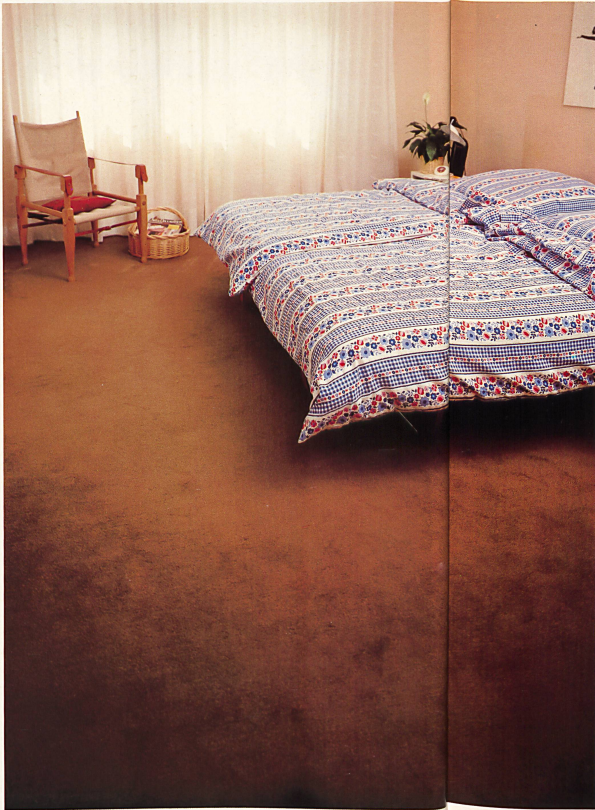
ETH-Bibliothek Zürich, E-Periodica, <https://www.e-periodica.ch>

REINE NATURFASERN FÜR BÖDEN UND WANDE



Die Teppichfabrik Ruckstuhl AG, Langenthal, die seit geraumer Zeit ihrer Kokos-Teppichkollektion ein hochwertiges Schurwoll-Teppichprogramm angegliederte, wagt einmal mehr den Schritt nach vorn. Nachdem sich die vor zwei Jahren lancierte Schlingflor-Qualität «Fiesta» mit Pol-Ge- wichten von 2 bis 4,5 kg Schurwolle (Wollsiegel- Qualität) pro Quadrat- meter im anspruchsvollen Wohn- wie Objektbereich gut eingeführt hat, ist

man kürzlich dazu über- gegangen, ebenfalls Schlingflor-Teppichböden mit Schurwoll-Einsatz- gewichten von 1,5 bis 3 kg herzustellen. Da jeder Teppich ohne Preiszuschlag genau nach Mass produziert wird, ist es auch hier möglich, jeden beliebigen Farb- wunsch zu erfüllen. Mit den eleganten «Rodeo»-Velours-Teppichen hat das eher rustikale «Fie- sta»-Sortiment eine sinn- volle Ergänzung erhalten. Eine weitere Neuheit im Angebot der Ruckstuhl AG sind Naturfasertapeten. Unter dem Namen «Collection Rialto» hat die Firma über 20 ver- schiedene textile Wand-



«H4 Kokos-Teppiche / tapis de coco / coconut matting / tappeti di coco»

«H4 «Rodeo» Schlingflor-Woll- teppich / tapis de laine à bou- ches coupées / cut pile woolen carpet / tappeto di lana con il velo tagliato»

«Fiesta» Schlingflor-Woll- teppich / tapis bouclé en laine / looped pile woolen carpet / tappeto di lana con il velo a lacci»

«Rialto» Wollfasertapeten / revêtements muraux en fibres de laine / wool fibre wall-cover- ings / tappezzerie di filati di lana»



bekleidungen geschaffen, die dank des Trägerma- terials genau gleich wie gewöhnliche Tapeten verklebt werden können. Neben Artikeln aus reinen Schurwoll-Garnen gibt es solche aus reiner Baum- wolle oder aus Baum- wolle/Leinen gemischt. Die mit Flammen und Noppen besetzten Spezial- garnen geben der Tapeten- oberfläche eine naturnahe Optik, die durch die Farben von Kitt bis Braun apart unterstrichen wird. In das durch die ganze Produktion laufende Naturfaser-Programm gehören selbstverständlich auch die Kokos- und Sisal-Teppiche, durch die das Unternehmen sich auf vielen Märkten seinen guten Namen geschaffen hat. Die sechs Qualitäten des Sortimentes mit den verschiedenen Dessins werden schon lange nicht mehr nur am Boden ver- wendet, sondern immer mehr — gerade im Objekt- bereich — als strapazier- fähige Wandbeläge ein- gesetzt.

• Version française voir «Traductions»
 • English version see «Translations»
 • Versione italiana vedasi «Traduzioni»