

**Zeitschrift:** Textiles suisses - Intérieur  
**Herausgeber:** Office Suisse d'Expansion Commerciale  
**Band:** - (1980)  
**Heft:** 1

**Artikel:** Drei neue Teppichprogramme mit neuartigen Kombinationseffekten  
**Autor:** [s.n.]  
**DOI:** <https://doi.org/10.5169/seals-794149>

### **Nutzungsbedingungen**

Die ETH-Bibliothek ist die Anbieterin der digitalisierten Zeitschriften. Sie besitzt keine Urheberrechte an den Zeitschriften und ist nicht verantwortlich für deren Inhalte. Die Rechte liegen in der Regel bei den Herausgebern beziehungsweise den externen Rechteinhabern. [Siehe Rechtliche Hinweise.](#)

### **Conditions d'utilisation**

L'ETH Library est le fournisseur des revues numérisées. Elle ne détient aucun droit d'auteur sur les revues et n'est pas responsable de leur contenu. En règle générale, les droits sont détenus par les éditeurs ou les détenteurs de droits externes. [Voir Informations légales.](#)

### **Terms of use**

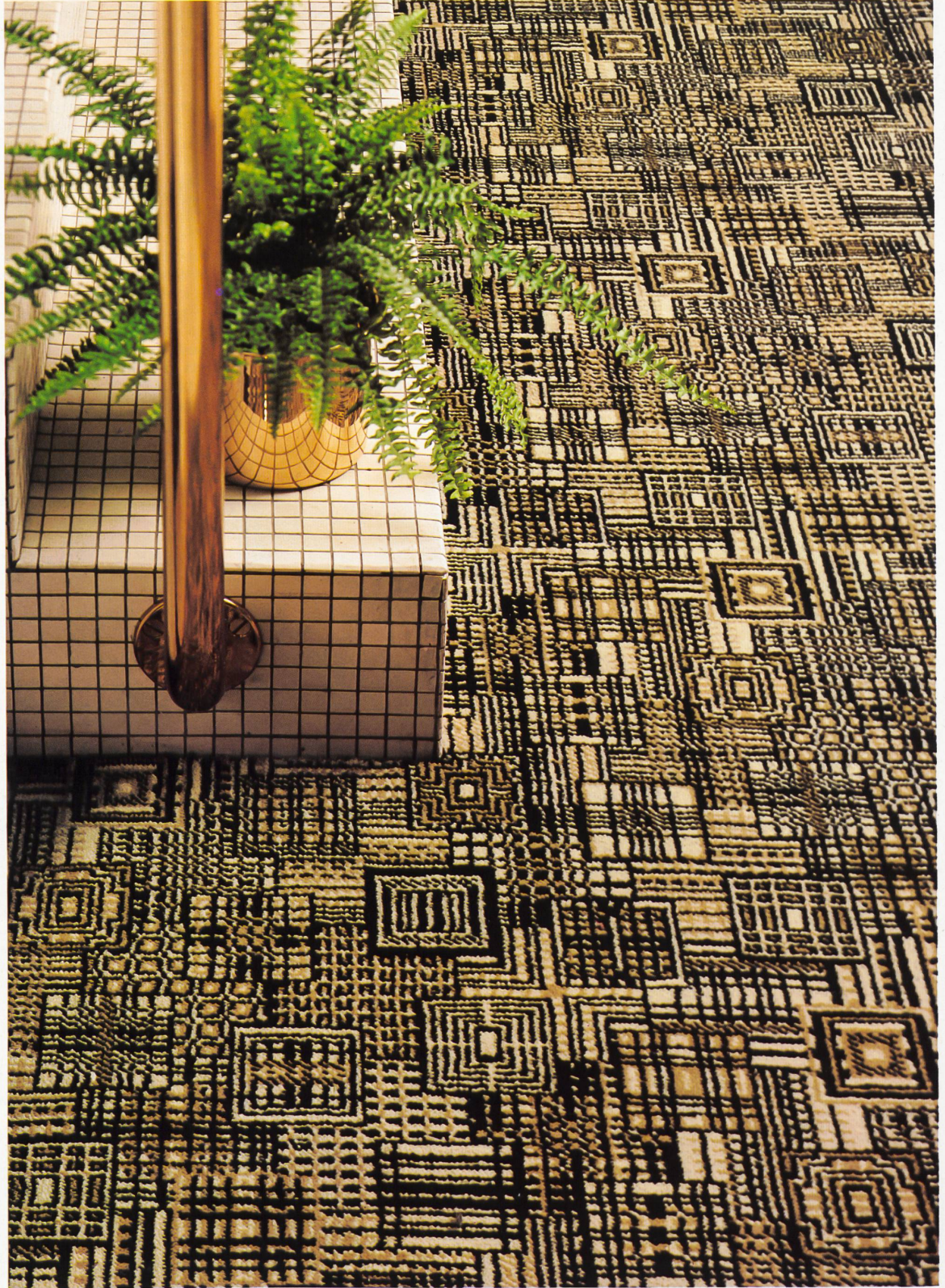
The ETH Library is the provider of the digitised journals. It does not own any copyrights to the journals and is not responsible for their content. The rights usually lie with the publishers or the external rights holders. [See Legal notice.](#)

**Download PDF:** 04.04.2025

**ETH-Bibliothek Zürich, E-Periodica, <https://www.e-periodica.ch>**

# Drei neue Teppichprogramme

TISCA WILTON ARTIS Dess. 587

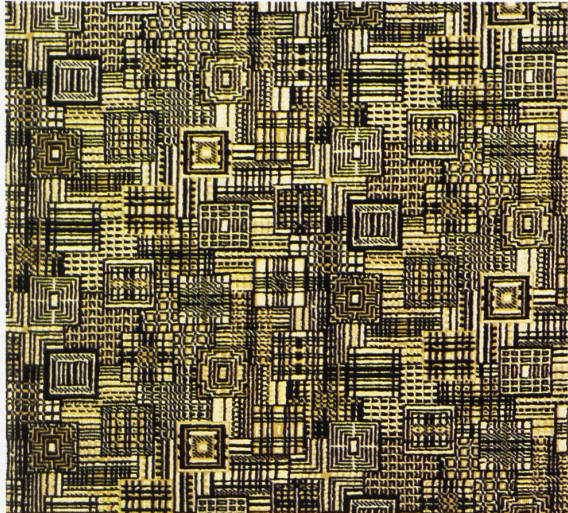


TISCA  
TISCHHAUSER + CO AG  
BÜHLER

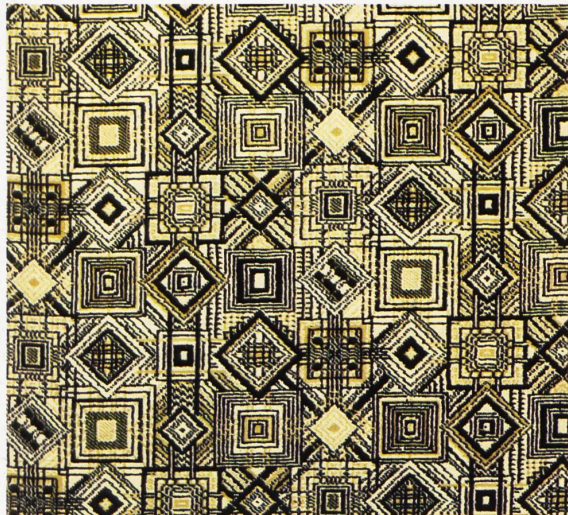


# mit neuartigen Kombinationseffekten

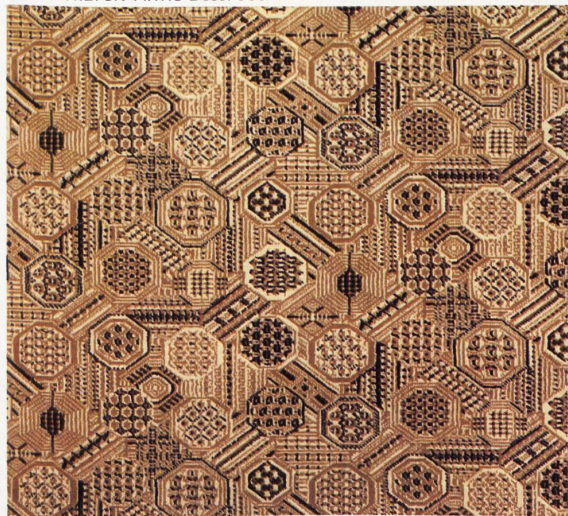
TISCA WILTON ARTIS Dess. 587



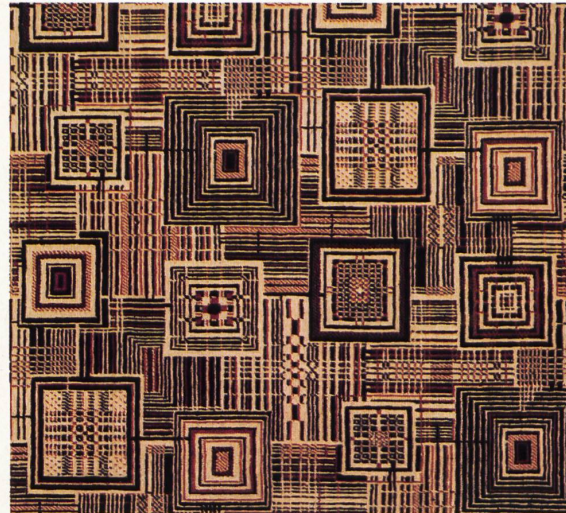
TISCA WILTON ARTIS Dess. 589



TISCA WILTON ARTIS Dess. 588



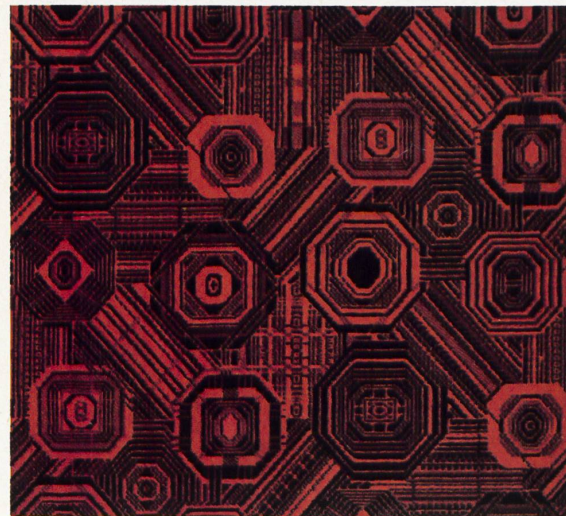
TISCA WILTON ARTIS Dess. 573



TISCA WILTON ARTIS Dess. 576



TISCA WILTON ARTIS Dess. 574

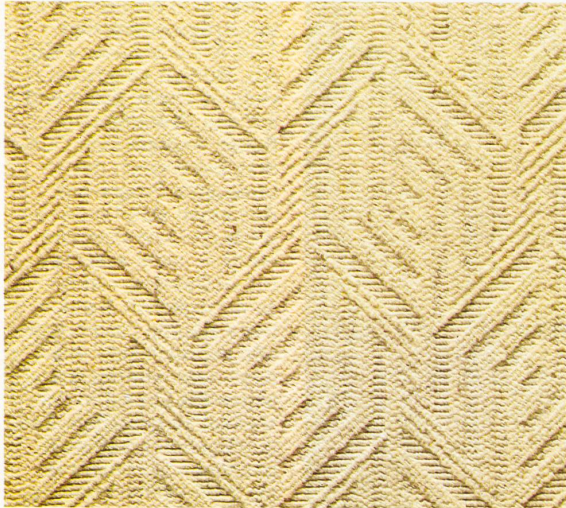


Unter dem Namen «Wilton-Artis» präsentiert TISCA Tischhauser + Co. AG, Bühler, eine Nouveautés-Serie, basierend auf drei Grundmotiven: Raute, Achteck und Quadrat, bestimmen das interessante Programm. Aus ihnen schuf man jeweils drei korrespondierende — nicht assortierte! — Dessins, welche es ermöglichen, benachbarte Räume harmonisch und dennoch sehr individuell auszustatten, sozusagen die Einheit in der Vielheit zu gestalten. Das durchgehend dreifarbig gehaltene Sortiment ist als Woll-Wilton oder als Nylon-Wilton in den Breiten 1 m, 2 m und 4 m erhältlich und eignet sich gleichermassen für den Wohn- wie den Objektbereich.

Als Fortsetzung der exklusiven «Terra», «Domus», «Sinus» und «Quadro» Linie kreierte TISCA das neue Programm «Gravis». Auch hier sind es wieder starke Konturen, eigenwillige Licht/Schattenelemente, schwere, weiche Schurwolle mit diskretem Glanz und harmonische Naturfarben, die dem

# Drei neue Teppichprogramme mit neuartigen Kombinationseffekten

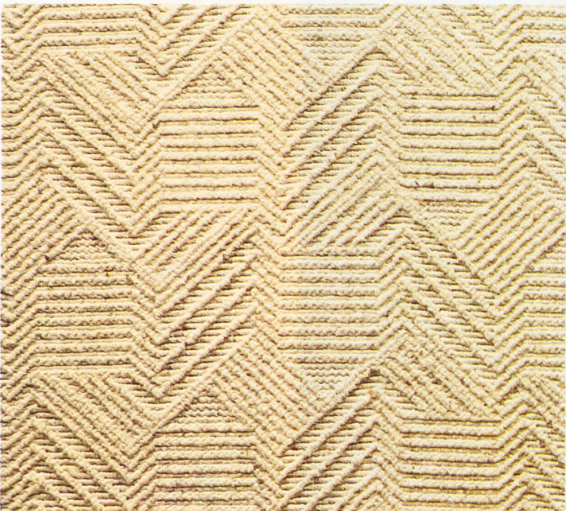
TISCA GRAVIS Dess. 591



TISCA GRAVIS Dess. 595



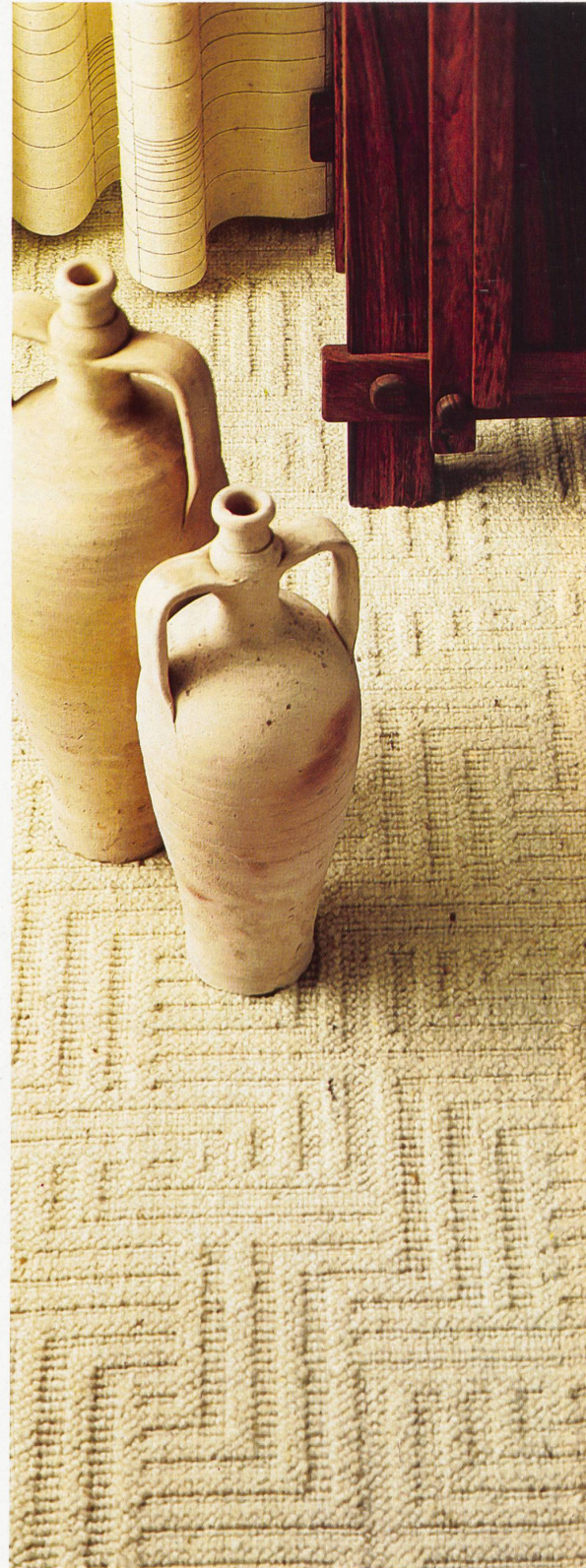
TISCA GRAVIS Dess. 592



charaktervollen Teppich vielfältig spielendes Leben verleihen. Die auf sechs geometrischen Grundformen aufgebaute Dessinierung zeigt endlose Linien, labyrinthartige Strassenbilder, die ineinander übergehen, sich verlieren und im Unendlichen wieder finden. Sie veranschaulichen das ungewohnte, fließende Prinzip von «Gravis»: Ein textiler Bodenschmuck, der vorwiegend für den privaten Wohnbereich gedacht ist.

Mit dem dritten Programm wendet sich TISCA vornehmlich an das Objektgeschäft, in erster Linie an den Hotel- und Gastgewerbesektor. Es handelt sich um zusammenpassende «Sets» von Dessins. Raute, Viereck, Florales und Geflochtenes sind hier die Grundthemen, wobei sich jeweils ein Thema durch ein ganzes Set hindurchzieht. Die vier Motive werden in 4–5 verschiedenen Verfeinerungen und Variationen bis zum Faux-Uni abgewandelt. Auf diese Weise kann in korrespondierenden Räumen eine wirkungsvolle dessinmäßige Steigerung erreicht werden, ohne dass der Eindruck eines nach konventionellen Grundsätzen assortierten Teppichbegriffs aufkommt. Die zwei- bis dreifarbig im Angebot stehenden Qualitäten werden sowohl als Woll- wie auch als Nylon-Wilton geliefert.

TISCA GRAVIS Dess. 593



TISCA  
TISCHHAUSER + CO. AG  
BÜHLER

