

**Zeitschrift:** Textiles suisses - Intérieur  
**Herausgeber:** Office Suisse d'Expansion Commerciale  
**Band:** - (1980)  
**Heft:** 1

**Artikel:** Jersey Royal-Bettwäsche für den optimalen Schlafkomfort  
**Autor:** [s.n.]  
**DOI:** <https://doi.org/10.5169/seals-794159>

### **Nutzungsbedingungen**

Die ETH-Bibliothek ist die Anbieterin der digitalisierten Zeitschriften. Sie besitzt keine Urheberrechte an den Zeitschriften und ist nicht verantwortlich für deren Inhalte. Die Rechte liegen in der Regel bei den Herausgebern beziehungsweise den externen Rechteinhabern. [Siehe Rechtliche Hinweise.](#)

### **Conditions d'utilisation**

L'ETH Library est le fournisseur des revues numérisées. Elle ne détient aucun droit d'auteur sur les revues et n'est pas responsable de leur contenu. En règle générale, les droits sont détenus par les éditeurs ou les détenteurs de droits externes. [Voir Informations légales.](#)

### **Terms of use**

The ETH Library is the provider of the digitised journals. It does not own any copyrights to the journals and is not responsible for their content. The rights usually lie with the publishers or the external rights holders. [See Legal notice.](#)

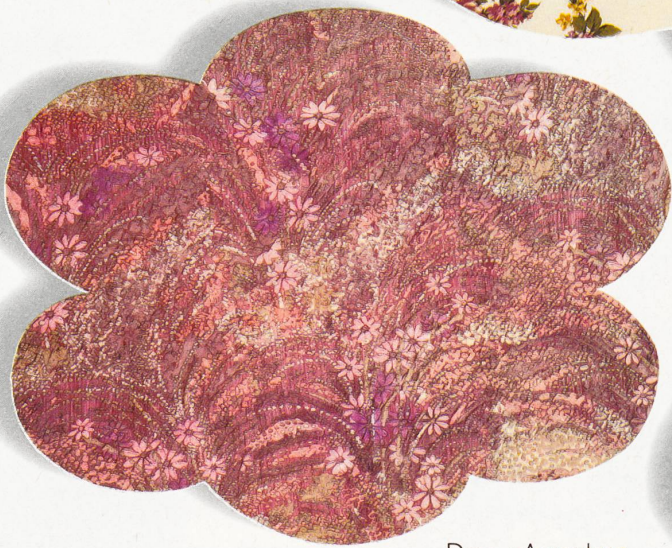
**Download PDF:** 04.04.2025

**ETH-Bibliothek Zürich, E-Periodica, <https://www.e-periodica.ch>**

# Jersey Royal-Bettwäsche Schlafkomfort



Dess. «Versailles»



Dess. «Acapulco»



Dess. «Gordola»





# für den optimalen

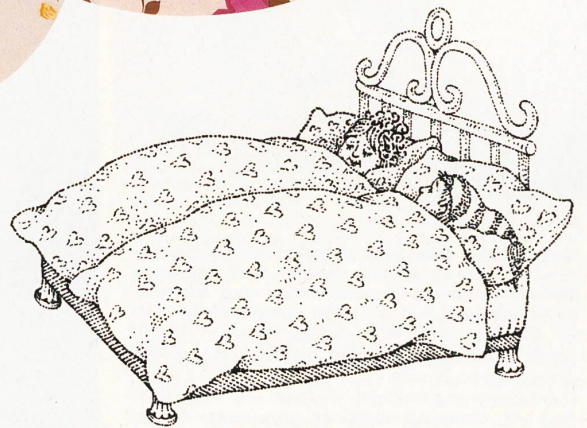
«Himmlisch schlafen» scheint bei den Konsumenten auf lebhaftes Echo zu stossen, denn seit die Schlossberg Textil AG ihr neues «Jersey Royal»-Programm auf den Markt gebracht hat, wächst die Nachfrage von Monat zu Monat, trotz der höheren Preislage dieser absolut auf optimalen Schlafkomfort ausgerichteten Bettwäsche. Aus extra langstaplicher, ägyptischer Baumwolle hergestellt, hochveredelt und mit Reaktivfarben bedruckt, ist das sehr feine Maschenbild absolut florfrei, auf dem die Dessins ausdrucksvoll zur Geltung kommen.

Nahezu ein Dutzend Dessins stehen jetzt zur Wahl, wobei Florales nach wie vor in der Mehrzahl ist, doch neu und in unüblicher Form gestaltet, teils fonddeckend («Gordola»), teils mit grossrapportigen Blumensujets («Ouverture») von viel Fond umgeben. Geometrie mit Floralem spielt ebenfalls eine grosse Rolle, elegant aufgliedert ohne harte Kontraste. Von besonderem Reiz ist ein Blütendessin im Pointillé-Genre mit einem an Craquelé erinnernden Contrefond («Acapulco»). Eher herb wirken die Streifenversionen in harmonischer Multicolormischung («Grafton»), die maskulinen Studios gut anstehen werden und neue

Aspekte der modischen Bettwäschenaufzeigen. Die Kolorierung sämtlicher Dessins der «Jersey Royal»-Linie ist meist in mehreren Komponenten auf die UNI-Palette der so praktischen Fixleintücher, die in 7 verschiedenen Standard-Grössen im ganzen Farbsortiment ab Lager erhältlich sind, abgestimmt. Die ultraleichten «Jersey Royal»-Bezüge halten übrigens, was sie versprechen: Auch nach vielen Wäschen bleiben sie glatt und präsentieren ihre weiche Glätte auch während des ganzen Gebrauchs, jede Nacht, Tag für Tag.



Dess. «Ouverture»



- Version française voir «Traductions»
- English version see «Translations»
- Versione italiana vedasi «Traduzioni»

Himmlische Bettwäsche – auch auf Erden erhältlich