

Zeitschrift: Textiles suisses - Intérieur
Herausgeber: Office Suisse d'Expansion Commerciale
Band: - (1981)
Heft: 1

Artikel: Von Neuheit zu Neuheit bei Tisca
Autor: [s.n.]
DOI: <https://doi.org/10.5169/seals-794389>

Nutzungsbedingungen

Die ETH-Bibliothek ist die Anbieterin der digitalisierten Zeitschriften. Sie besitzt keine Urheberrechte an den Zeitschriften und ist nicht verantwortlich für deren Inhalte. Die Rechte liegen in der Regel bei den Herausgebern beziehungsweise den externen Rechteinhabern. [Siehe Rechtliche Hinweise.](#)

Conditions d'utilisation

L'ETH Library est le fournisseur des revues numérisées. Elle ne détient aucun droit d'auteur sur les revues et n'est pas responsable de leur contenu. En règle générale, les droits sont détenus par les éditeurs ou les détenteurs de droits externes. [Voir Informations légales.](#)

Terms of use

The ETH Library is the provider of the digitised journals. It does not own any copyrights to the journals and is not responsible for their content. The rights usually lie with the publishers or the external rights holders. [See Legal notice.](#)

Download PDF: 04.04.2025

ETH-Bibliothek Zürich, E-Periodica, <https://www.e-periodica.ch>

VON NEUHEIT ZU NEUHEIT BEI TISCA



TISCA «Rio»

TISCA «Primavera»

**TISCA-Fensterkleider –
abgestimmt
aufs Webteppichprogramm**

Die TISCA Tischhauser+ Co. AG in Bühler stärkt mit ihrem neuen Stoffprogramm ihre Stellung als grösstes schweizerisches Textilunternehmen mit einem full-range-Angebot an Heimtextilien. Die neuen Stoffe sind in ausgesuchter Abstimmung zum Angebot gewebter Teppiche kreiert worden, behalten jedoch auch ihren selbständigen Wert. Die Neuheiten umfassen die «Rio»-Serie, uni oder in drei Dessins mit diskreten, geometrischen Formen. Der mittelschwere Stoff aus 90% Baumwolle und 10% Acryl wird auf 130 cm gewoben. Die technisch und



TISCA TISCHHAUSER + CO. AG, BÜHLER

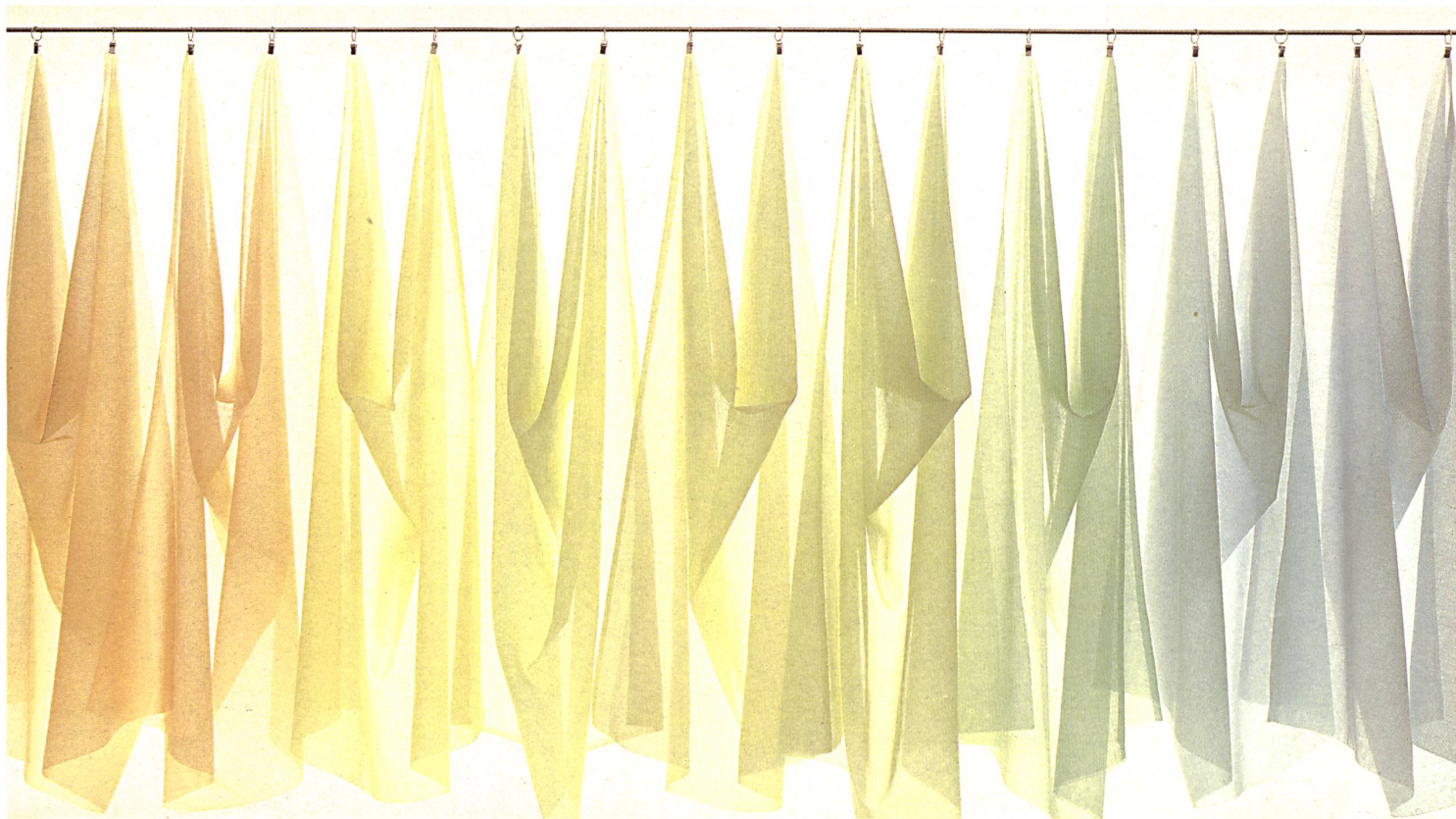


TISCA «Primavera»

TISCA «Opera»

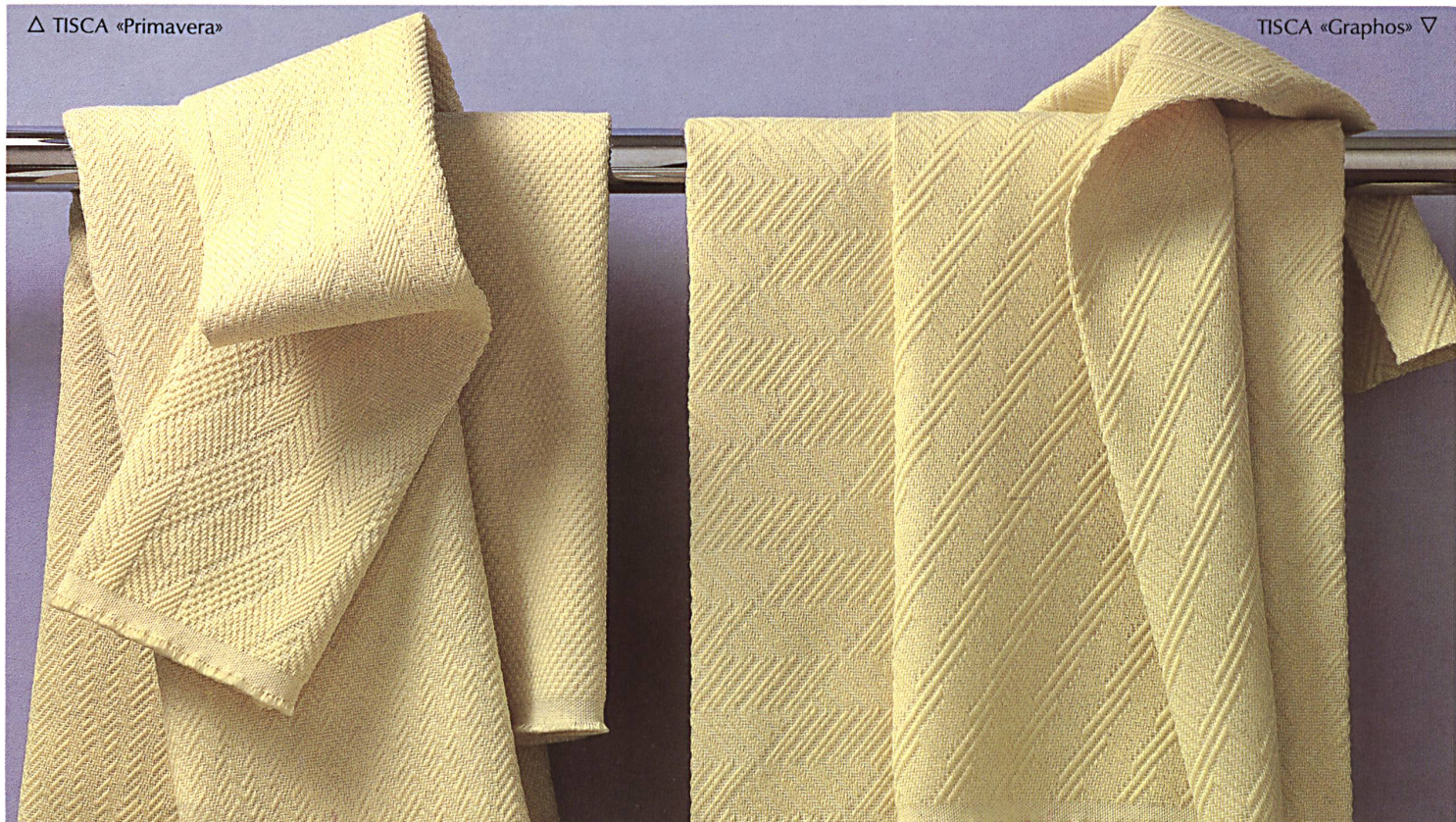
qualitativ hochstehende Jacquard-Kreation ist in nuanciert abgestuften Pastelltönen lieferbar. Mit dem Voile-Programm «Primavera» wird ein flammfester, 300 cm breiter, aus Trevira® CS hergestellter Vorhangstoff vorgestellt, der in 38 Pastellfarbtönen eine aussergewöhnliche Palette anbietet. Mit «Opera» präsentiert die TISCA eine vielfach verwendbare, mittelschwere Jacquard-Ware aus reiner Schurwolle, die in drei Dessins und in sechs Pastellfarben eine willkommene Komponente zum exklusiven Teppichangebot des Hauses darstellt.

Im Möbelstoffbereich ist unter der Marke «Graphos» ebenfalls ein neues, auf höhere Ansprüche ausgerichtetes Jacquard-Programm mit Kammgarn-Pol in Produktion gegangen. Dabei wurde auch hier eine Dessin-Angleichung zu den neuen Vorhangstoffen gesucht und gefunden. Die schwere, strapazierfähige Qualität von 800 g pro Laufmeter wird in kräftigerer Farbauswahl für den Objektbereich und in weicheren Farbtönen für den Wohnraum angeboten. Diverse Uni-Strukturen dieses attraktiven Stoffes ergänzen die Serie.



△ TISCA «Primavera»

TISCA «Graphos» ▽



**«TISCA Twintweed»
für Objekt- und
Wohnbereich**

TISCA TISCHHAUSER + Co. AG, BÜHLER



«Twintweed» Dess. 211



«Twintweed» Dess. 453



«Twintweed» Dess. 212



«Twintweed» Dess. 213



«Twintweed» Dess. 452



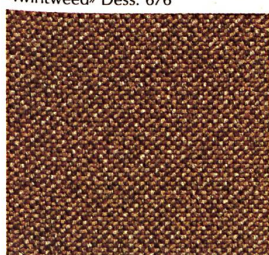
«Twintweed» Dess. 345



«Twintweed» Dess. 676



«Twintweed» Dess. 348



«Twintweed» Dess. 455



«Twintweed» Dess. 347



«Twintweed» Dess. 540



«Twintweed» Dess. 346



TISCA «Twintweed» Dess. 210

«TISCA Piazza» – raffinierte Geometrie

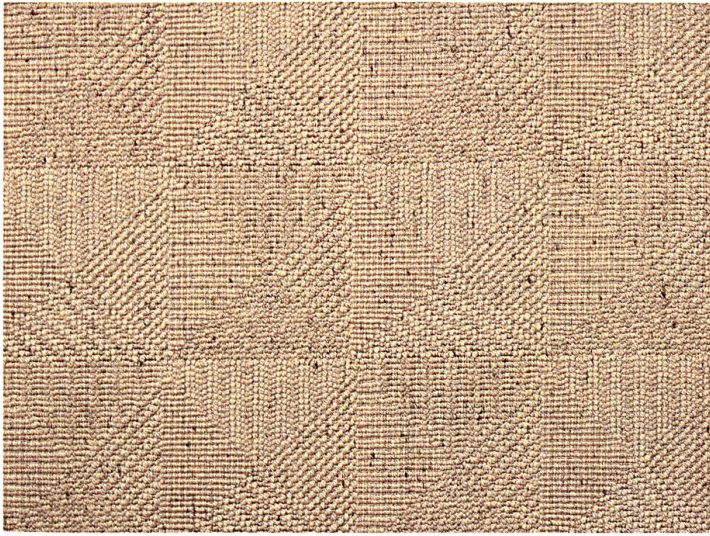
Es ist eine erhärtete Tatsache, dass die zwei Qualitäten «TISCA Coronado» und «TIARA Compact» seit ihrer Marktpräsenz im Objektbereich wegweisend gewesen sind. Die vielen Erfahrungswerte, die man die Jahre hindurch in der Praxis mit ihnen sammeln konnte, haben jetzt zu einer absoluten Neukonstruktion, zum gewebten Teppichboden «TISCA Twintweed» geführt, die beweist, dass eine Objektware nicht zwangsläufig sachlich-nüchtern aussehen muss. Es ist im Gegenteil durch die tweedartige, 2-chorige Ausführung eine Optik erreicht worden, die den «TISCA Twintweed» bei höchster Strapazierfähigkeit auch im Wohnbereich durchaus gültig erscheinen lässt. Die Verwendung von Enkostat®-IT-Garnen in dreizehn gedeckten, erdfarbenen Tönen erlauben mit ihnen praktisch jede Farbkombination in der Innendekoration. Strapazierfähiger und universeller einsetzbar kann wohl kaum ein Teppichboden sein. Erste Mustervorlagen beim Fachhandel haben ein ausserordentlich positives Echo hervorgerufen. Bei TISCA ist man überzeugt, damit wieder einmal mehr einen wegweisenden Objektbelag konstruiert zu haben.



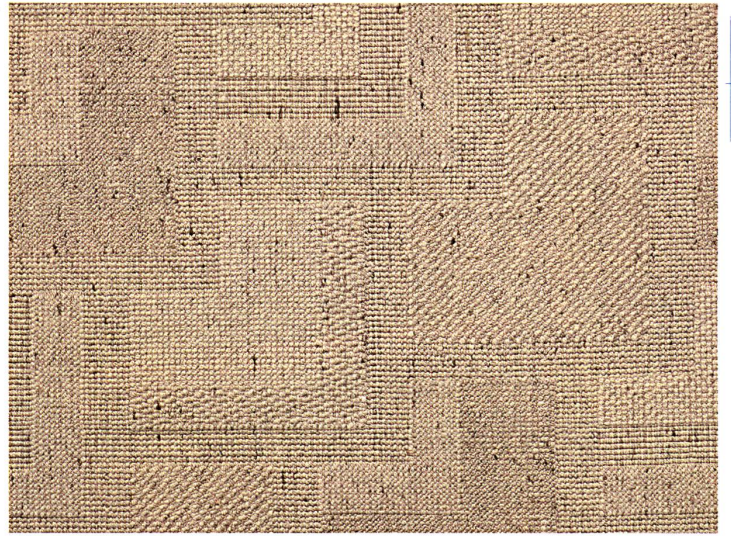
TISCA TISCHHAUSER + Co. AG, BÜHLER

Die seit Jahren bei TISCA produzierten hochwertigen Teppichböden in den Naturfarben der Wolle, unter dem Namen «Terra», «Domus» und «Quadro» auf dem Markt eingeführt, haben nicht nur wegen ihrer Qualität, sondern ebenfalls wegen der Zeitlosigkeit ihrer geometrischen Dessins die Gunst der Konsumenten errungen. Die Reihe dieser Teppiche wird jetzt mit der neuen «Piazza»-Serie fortgesetzt, deren sieben Dessins auf vielfältigen, diagonal angeordneten Formen und ausdrucksvollen Strukturen basieren. Besonders reizvoll ist das lebendige, natürliche Licht-Schatten-Spiel der reliefierten Oberfläche.

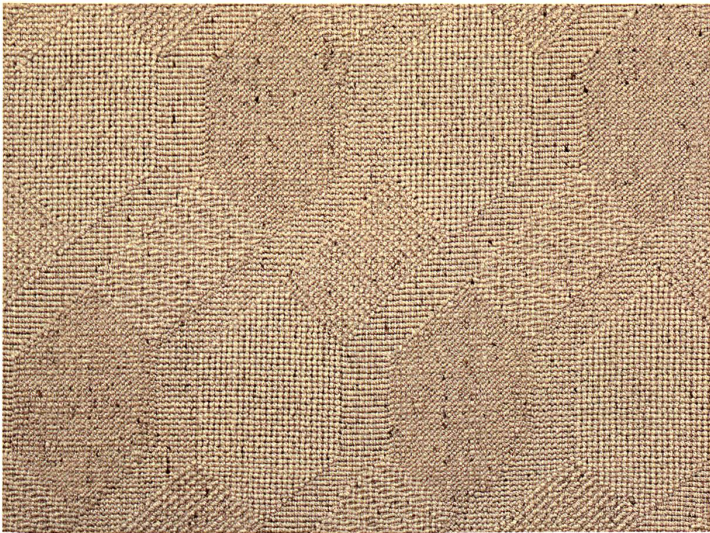
- Version française voir «Traductions»
- English version see «Translations»
- Versione italiana vedasi «Traduzioni»



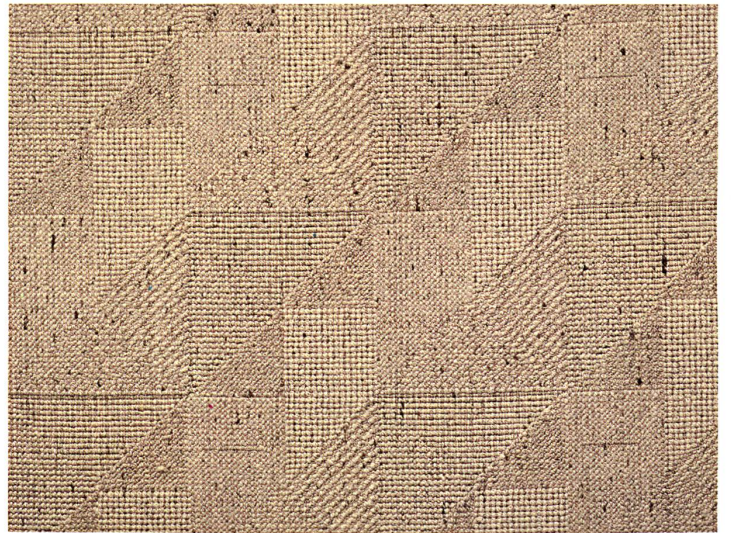
«Piazza» Dess. 620



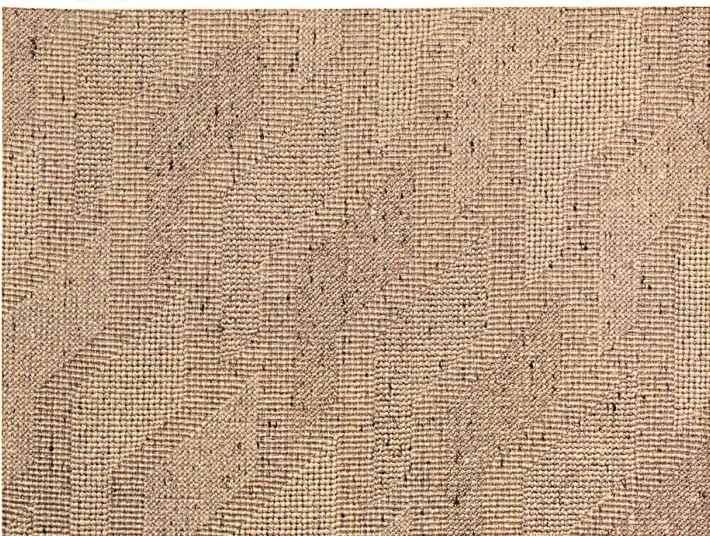
«Piazza» Dess. 621



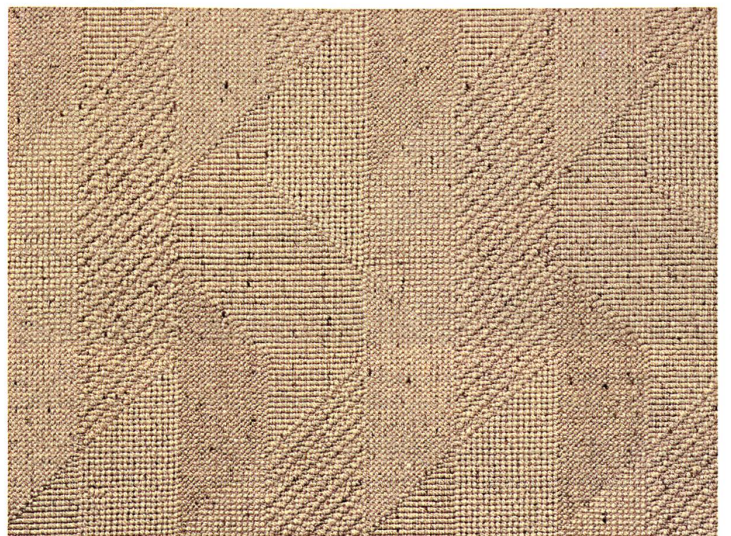
«Piazza» Dess. 625



«Piazza» Dess. 623



«Piazza» Dess. 624



«Piazza» Dess. 626