

**Zeitschrift:** Textiles suisses - Intérieur  
**Herausgeber:** Office Suisse d'Expansion Commerciale  
**Band:** - (1982)  
**Heft:** 1

**Artikel:** Rolana-Design : die neue Marke für tuftgemusterte Design-Teppiche  
**Autor:** [s.n.]  
**DOI:** <https://doi.org/10.5169/seals-794086>

### **Nutzungsbedingungen**

Die ETH-Bibliothek ist die Anbieterin der digitalisierten Zeitschriften. Sie besitzt keine Urheberrechte an den Zeitschriften und ist nicht verantwortlich für deren Inhalte. Die Rechte liegen in der Regel bei den Herausgebern beziehungsweise den externen Rechteinhabern. [Siehe Rechtliche Hinweise.](#)

### **Conditions d'utilisation**

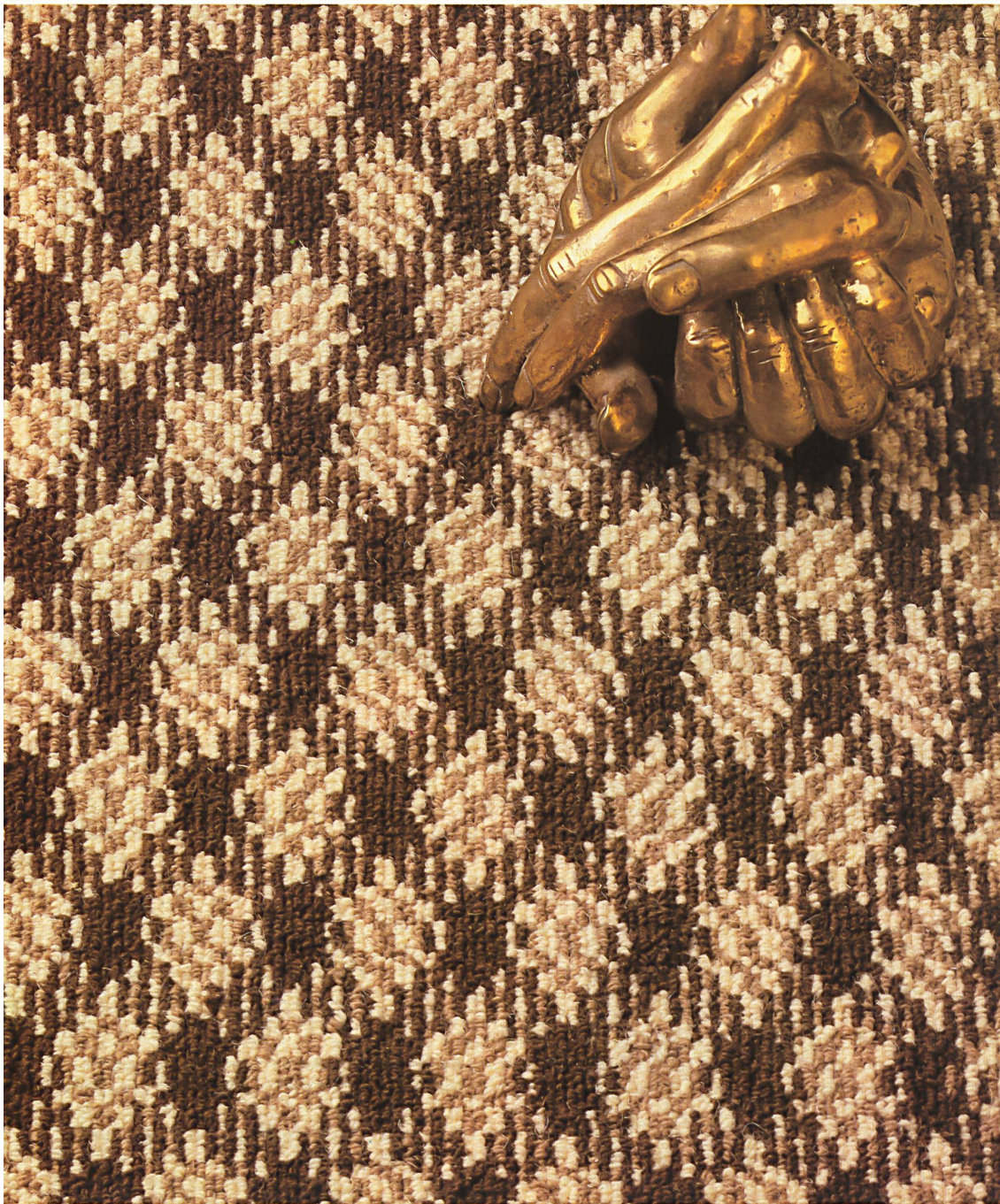
L'ETH Library est le fournisseur des revues numérisées. Elle ne détient aucun droit d'auteur sur les revues et n'est pas responsable de leur contenu. En règle générale, les droits sont détenus par les éditeurs ou les détenteurs de droits externes. [Voir Informations légales.](#)

### **Terms of use**

The ETH Library is the provider of the digitised journals. It does not own any copyrights to the journals and is not responsible for their content. The rights usually lie with the publishers or the external rights holders. [See Legal notice.](#)

**Download PDF:** 04.04.2025

**ETH-Bibliothek Zürich, E-Periodica, <https://www.e-periodica.ch>**



*rolana-Design*, tuftgemustert, aus 100% Wolle / Tapis touffetés de la nouvelle gamme *rolana-Design* / Patterned tufted carpeting from the new *rolana-Design* series / Tappeti tufting disegnati, compresi nella nuova serie *rolana-Design*.

hältlich und in einer Vielfalt an Mustern, wobei auch individuelle Wünsche seitens der Abnehmer in Bezug auf Farb- und Dessinkompositionen ausgeführt werden. Mit *rolana-Design* bietet Kistler-Zingg dem Fachhandel nicht nur in rationeller Fertigung hergestellte Design-Teppiche, wie sie bis anhin nur über die aufwendige Webtechnik realisierbar waren, sondern auch die Alternative zur bisherigen Uniformität im Tufting-Sektor und die Antwort auf den seit einiger Zeit sich abzeichnenden Trend zu dessinierter Ware im Objekt- und Einfamilienhaus-Bereich.

**Rückenansicht:** Gleichzeitig mit der Installation der «Cross-Over-Loop»-Anlage wurde die Teppichrücken-Beschichtungsanlage erweitert und mit dem ersten computergesteuerten Mixer der Schweiz ausgerüstet. Schon bisher waren die *rolana*-Teppiche mit einem der technologisch fortgeschrittensten Rücken versehen. Mit der Inbetriebnahme des Mixers wurde nochmals eine spürbare Verbesserung erzielt – die computergenaue, gleichbleibend konstante Qualität des quarzverstärkten Rückenschaums, mit seinen visuellen und mechanischen Vorteilen.

**Qualitätsgarantie:** Fünf Jahre Garantie auf allen *rolana*-, *rolana-Design*- und *jeunesse*-Teppichen charakterisieren nicht nur das Qualitätsbewusstsein und die Produktionssicherheit dieses dynamischen und fortschrittlichen Unternehmens. Gleichermassen demonstriert die E. Kistler-Zingg AG damit ihre Bereitschaft zur Dienstleistung und ihre partnerschaftliche Verbundenheit mit dem Fachhandel.

# ROLANA-DESIGN –

## die neue Marke für tuftgemusterte Design-Teppiche

E. KISTLER-ZINGG AG  
REICHENBURG

Im Vertrauen auf die Zukunft der Qualität und einen Markt, der in den letzten Jahren unter Angebotsgleichförmigkeit, Qualitätsnivellierung und Preiszerfall-Symptomen zu leiden hatte, nahm die E. Kistler-Zingg AG als erster Schweizer Teppichhersteller kürzlich ihre neue «Cross-Over-Loop»-Anlage in Betrieb. Rechtzeitig zur Heimtextil wurde auf dieser in 1/10-Teilung arbeitenden Schlingenmaschine, mit 1 bis 2 exzentriergesteuerten Nadelbarren, in Tuftbreite über 4 Meter, ein Produktprogramm

entwickelt, das durch seine bestechende Optik und seinen hohen Qualitätsstandard überzeugt.

**Produktprofil:** *rolana-Design* heisst die Markenbezeichnung dieses neuen gemusterten Tufting-Sortiments, das die bisherigen *rolana*- und *jeunesse*-Programme sinnvoll ergänzt und die unterschiedlichsten Anforderungen an Material und Dessinierung erfüllt. So sind *rolana-Design* Teppiche in Syntheticfasern und Wolle er-



Gemusterte Tuffteppiche aus der neuen *rolana-Design*-Serie, in Synthetic / Qualités touffetées *rolana-Design* en synthétique / *rolana-Design* patterned tufted carpeting in synthetic fibres / *rolana-Design* con motivo tufting, in fibra sintetica.

**F** La société E. Kistler-Zingg SA se montre confiante quant à l'avenir des produits de qualité, bien que le marché des années écoulées souffre d'une uniformité de l'offre, d'un nivellement de la qualité et d'une chute des prix. Ce fabricant de tapis est le premier en Suisse à avoir installé, récemment, un exemplaire de la toute nouvelle machine à touffeter «cross-over-loop», jauge 1/10", dotée de deux barres à aiguilles fonctionnant indépendamment l'une de l'autre, travaillant sur une largeur de 4 m. Aussi cette maison vient-elle de réaliser, pour la Heimtextil, une gamme inédite de bouclés.

**Description et diffusion:**

*rolana-Design* est la marque de cette nouvelle gamme de touffetés, qui complète judicieusement les collections *rolana* et *jeunesse* déjà appréciées. Les tapis *rolana-Design* sont fournis en synthétiques, en laine et en mélange. Outre la riche palette des dessins suggérés, possibilité est offerte au client de réaliser ses propres idées et teintes. Avec *rolana-Design*, la maison Kistler-Zingg propose des dessins qui, jusqu'ici, ne pouvaient être obtenus que par tissage, technique plus coûteuse. Du même coup, elle rompt l'uniformité des collections touffetées et répond à la demande croissante de tapis fantaisie dans le bâtiment et l'habitation.

**Enduction:**

En même temps qu'elle mettait en service la nouvelle machine «cross-over-loop», Kistler-Zingg complétait son installation d'enduction par l'acquisition du premier mélangeur en Suisse à être guidé par ordinateur. Quoique les tapis *rolana* soient déjà pourvus d'un excellent dos, le nouveau mélangeur permettra d'en améliorer encore la qualité. Ce système assure en effet un dosage infiniment plus précis et, partant, une qualité absolument constante du dos des tapis, renforcé à la poudre de quartz.

**Garantie de qualité:**

E. Kistler-Zingg SA offre cinq ans de garantie pour tous les tapis *rolana*, *jeunesse* et *rolana-Design*. Ce geste ne caractérise pas uniquement la fiabilité des produits de cette entreprise d'avenir. Il démontre également que cette maison entend fournir des prestations généreuses et exprimer sa solidarité avec le commerce spécialisé.

**E** Putting their faith in quality, despite a market which, during the last few years, suffered from excessive uniformity, a lowering of quality and falling prices, E. Kistler-Zingg Ltd., Switzerland's leading carpet manufacturer, recently started production with its new "cross-over-loop" plant. In good time for the Frankfurt Home Textile Fair, the firm has produced on these new "cross-over-loop" machines with 1 or 2 eccentric drive needle-bars, a new range of 4-meter wide tufted carpetings, which are meeting with great success owing to their striking appearance and high quality.

**Product profile:**

*rolana-Design* is the trade name of this new range of patterned tufted carpeting, which successfully completes the former *rolana* and *jeunesse* programmes and satisfies the most varied demands in the way of materials and designs. *rolana-Design* carpets are available therefore in synthetic yarns, mixed yarns and wool, in a wide variety of patterns, while customers' individual wishes with regard to colour and design can also be catered to. With *rolana-Design*, Kistler-Zingg offers the trade not only patterned carpets with rational finishes, formerly only obtainable by means of costly weaving techniques but at the same time a welcome alternative to the earlier uniformity in the tufted carpeting sector as well as the answer to the trend towards patterned carpets that has for some time now become increasingly marked in the public premises and private home sectors.

**Backings:**

Simultaneously with the installation of the "cross-over-loop" plant, the carpet backing works were also expanded and equipped with the first computer-controlled mixer in Switzerland. Even before this, *rolana* carpets were provided with one of the most technically advanced backings. With the introduction of the mixer, a big improvement will be achieved – the computer-controlled, constant quality of the quartz-reinforced foam backing offering great visual and mechanical advantages.

**Guarantee of quality:**

A five-year guarantee on all *rolana*, *rolana-Design* and *jeunesse* carpets not only gives eloquent proof of this dynamic and go-ahead firm's emphasis on quality and reliable production, but at the same time shows E. Kistler-Zingg Ltd's readiness to serve and its close cooperation with the trade.

