

Zeitschrift: Textiles suisses - Intérieur
Herausgeber: Office Suisse d'Expansion Commerciale
Band: - (1982)
Heft: 2

Artikel: Wirkungsvolle Wilton-Webteppiche
Autor: [s.n.]
DOI: <https://doi.org/10.5169/seals-794118>

Nutzungsbedingungen

Die ETH-Bibliothek ist die Anbieterin der digitalisierten Zeitschriften. Sie besitzt keine Urheberrechte an den Zeitschriften und ist nicht verantwortlich für deren Inhalte. Die Rechte liegen in der Regel bei den Herausgebern beziehungsweise den externen Rechteinhabern. [Siehe Rechtliche Hinweise.](#)

Conditions d'utilisation

L'ETH Library est le fournisseur des revues numérisées. Elle ne détient aucun droit d'auteur sur les revues et n'est pas responsable de leur contenu. En règle générale, les droits sont détenus par les éditeurs ou les détenteurs de droits externes. [Voir Informations légales.](#)

Terms of use

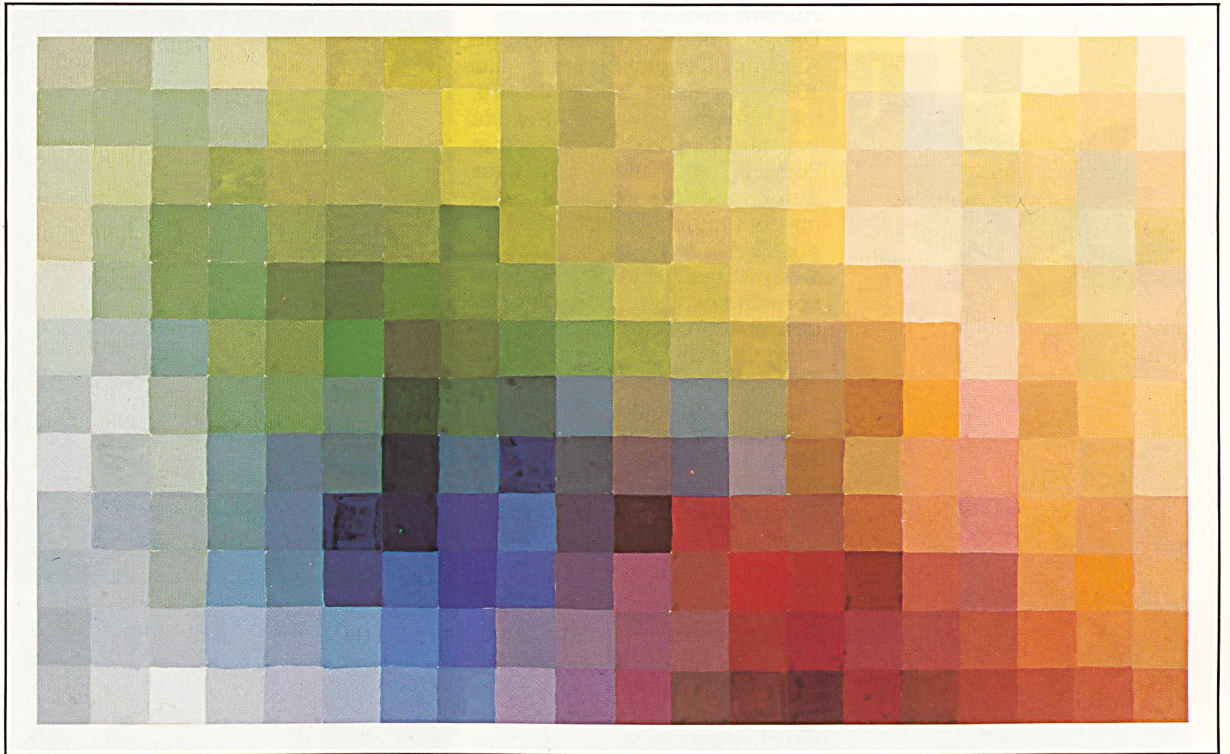
The ETH Library is the provider of the digitised journals. It does not own any copyrights to the journals and is not responsible for their content. The rights usually lie with the publishers or the external rights holders. [See Legal notice.](#)

Download PDF: 04.04.2025

ETH-Bibliothek Zürich, E-Periodica, <https://www.e-periodica.ch>



WIRKUNGSVOLLE WILTON- WEBTEPPICHE



Hart im Nehmen sind die unlängst lancierten, gemusterten Wilton-Teppiche der RAG Ruckstuhl AG, Langenthal. Das 5 bis 9 mm hohe Flormaterial aus reiner Schurwolle (Wollsiegel-Qualität) sowie die verstärkte Variante aus 80% Schurwolle/20% Nylon weist je nach Anzahl der Chore und der Florhöhe ein Wolleinsatzgewicht von 1300 bis 3000 g/m² auf und empfiehlt diese Qualitäten selbst für starke Beanspruchung im Arbeitsbereich. Bei den 1- bis 4-chorigen Standarddessins in je vier Koloriten gefallen die weichen, zum Teil in Faux-Camaïeux-Stimmung gehaltenen Farbbläufe und die kleinrapportigen, grafischen Muster.

Eine besondere Leistung der Firma ist ihre Beweglichkeit und ihr Dienst am Kunden. So umfasst das Standard-Farbsortiment der RAG-Teppiche eine beeindruckende Auswahl von 240 Farben. Darüber hinaus können Spezialfarben gegen Aufpreis wie auch Kundendessins ab 50 m² Mindestmenge innert 4 bis 6 Wochen geliefert werden.

Das Fabrikationsprogramm dieses ältesten Teppichherstellers der Schweiz wird durch die bestens eingeführten Kokos- und Sisal-Webteppiche und ein Schurwoll-Teppichboden-Sortiment für höchste Ansprüche abgerundet.

240 Farben umfasst das Standard-Farbsortiment der RAG-Teppiche.

- Version française voir «Traductions»
- English version see "Translations"
- Versione italiana vedasi «Traduzioni»