

Zeitschrift: Textiles suisses - Intérieur
Herausgeber: Office Suisse d'Expansion Commerciale
Band: - (1983)
Heft: 2

Artikel: Tradition : Schatzkammer der Kreation
Autor: [s.n.]
DOI: <https://doi.org/10.5169/seals-794314>

Nutzungsbedingungen

Die ETH-Bibliothek ist die Anbieterin der digitalisierten Zeitschriften. Sie besitzt keine Urheberrechte an den Zeitschriften und ist nicht verantwortlich für deren Inhalte. Die Rechte liegen in der Regel bei den Herausgebern beziehungsweise den externen Rechteinhabern. [Siehe Rechtliche Hinweise.](#)

Conditions d'utilisation

L'ETH Library est le fournisseur des revues numérisées. Elle ne détient aucun droit d'auteur sur les revues et n'est pas responsable de leur contenu. En règle générale, les droits sont détenus par les éditeurs ou les détenteurs de droits externes. [Voir Informations légales.](#)

Terms of use

The ETH Library is the provider of the digitised journals. It does not own any copyrights to the journals and is not responsible for their content. The rights usually lie with the publishers or the external rights holders. [See Legal notice.](#)

Download PDF: 04.04.2025

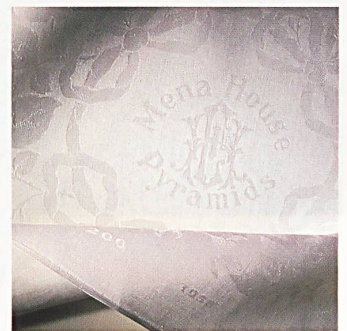
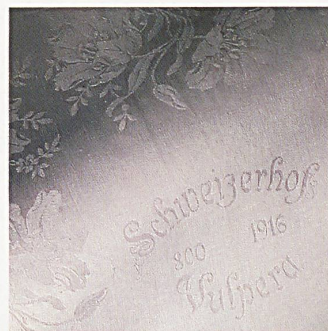
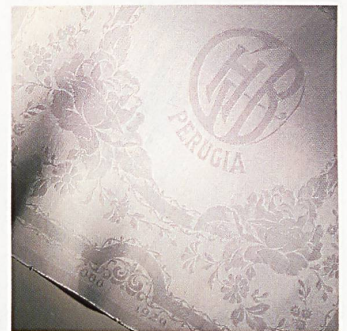
ETH-Bibliothek Zürich, E-Periodica, <https://www.e-periodica.ch>

TRADITION – SCHATZKAMMER DER KREATION



Wer, wie die Scheitlin + Borner AG, auf eine jahrhundertlange Tradition in der Firmengeschichte zurückblicken kann, verfügt nicht nur über ein einmaliges, fundiertes Know-how in der Produktion jeglicher Art von Leinengeweben, sondern nennt auch ein unschätzbare Archiv von Dessinentwürfen sein eigen. Diese beiden Fakten sind Garant für die Zukunft; durch sie erhält die Gestaltung des edlen Naturfaserstoffes neue Impulse, denn die Kostbarkeiten vergangener Epochen dienen heute erneut als Vorlage zur Entwicklung moderner Dessinierung, stellen die Grundlage dafür, dass die glanzvolle Vergangenheit einer blühenden Leinenindustrie auch in der Zukunft ihre Früchte tragen wird.

Die moderne Technik gestattet es, rascher und vielseitiger zu mustern denn je, exklusive Kundenwünsche in kürzerer Zeit zu erfüllen und auch komplizierte Dessinierungen, verbunden mit Namens- und Signeteinwebung, kostengünstig zu realisieren. Die Liebe zum Handwerk, die enge Verbundenheit mit der schimmernden Leinenfaser und das Potential an Kreativität bürgen bei S + B für jene Qualität, auf die man heute ganz besonderen Wert legt.



SCHITLIN + BORNER AG
WORB