

Zeitschrift: Textiles suisses - Intérieur
Herausgeber: Office Suisse d'Expansion Commerciale
Band: - (1983)
Heft: 2

Artikel: Von der Natur inspiriert
Autor: [s.n.]
DOI: <https://doi.org/10.5169/seals-794316>

Nutzungsbedingungen

Die ETH-Bibliothek ist die Anbieterin der digitalisierten Zeitschriften. Sie besitzt keine Urheberrechte an den Zeitschriften und ist nicht verantwortlich für deren Inhalte. Die Rechte liegen in der Regel bei den Herausgebern beziehungsweise den externen Rechteinhabern. [Siehe Rechtliche Hinweise.](#)

Conditions d'utilisation

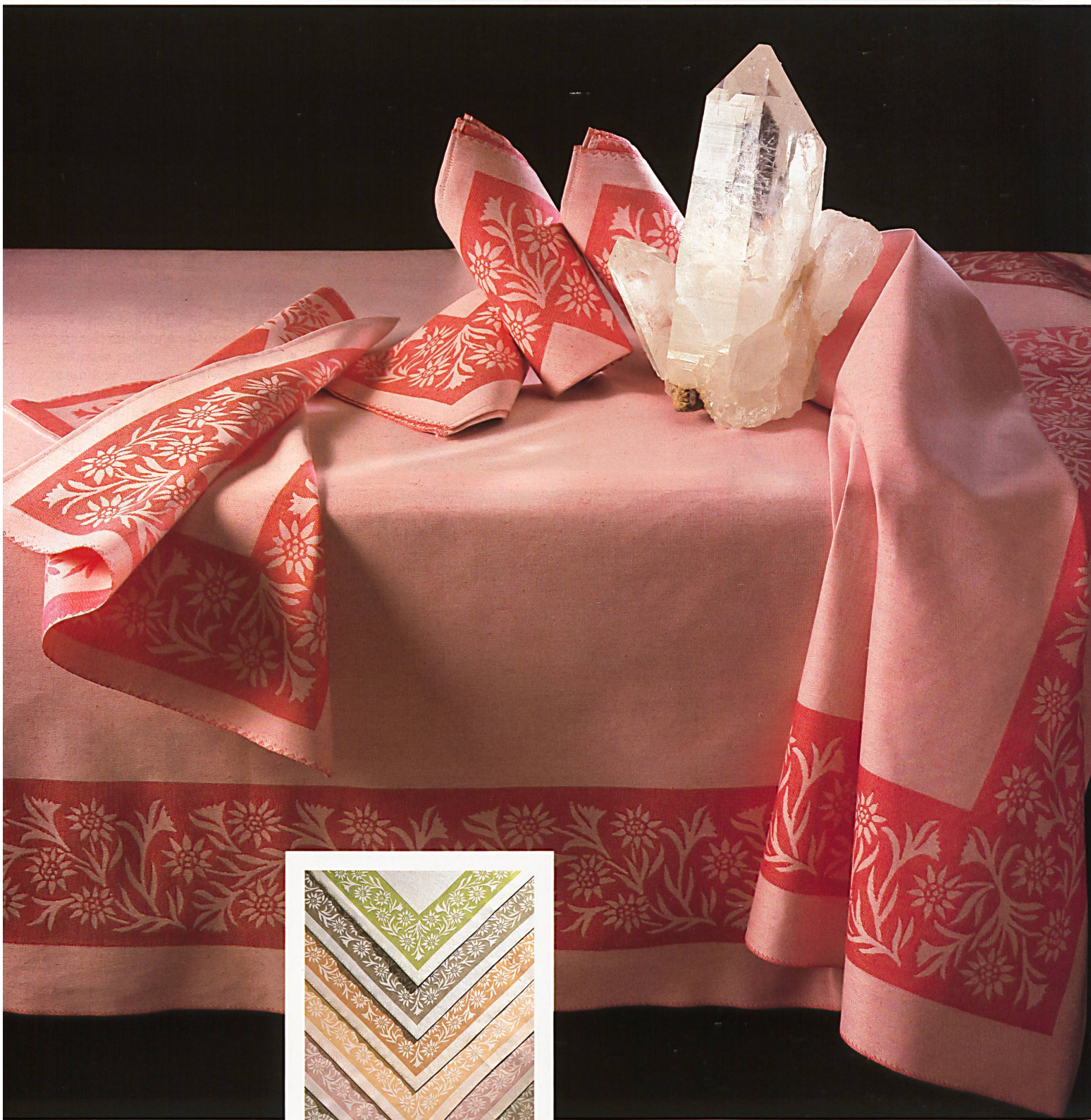
L'ETH Library est le fournisseur des revues numérisées. Elle ne détient aucun droit d'auteur sur les revues et n'est pas responsable de leur contenu. En règle générale, les droits sont détenus par les éditeurs ou les détenteurs de droits externes. [Voir Informations légales.](#)

Terms of use

The ETH Library is the provider of the digitised journals. It does not own any copyrights to the journals and is not responsible for their content. The rights usually lie with the publishers or the external rights holders. [See Legal notice.](#)

Download PDF: 04.04.2025

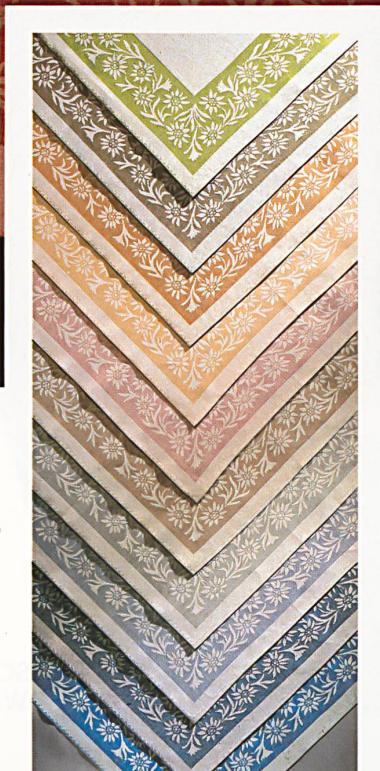
ETH-Bibliothek Zürich, E-Periodica, <https://www.e-periodica.ch>



VON DER
NATUR
 INSPIRIERT



SCHEITLIN +
 BORNER AG
 WORB



Die Scheitlin + Borner AG, im hügeligen Emmental beheimatet und mit Blick auf das immer wieder faszinierende Alpenmassiv gerichtet, legt in der Produktion grosses Gewicht auf Naturfaser-Qualitäten, lässt sich aber auch bei der Kreation der Dessins von der Natur inspirieren. Die magische Anziehungskraft der Alpenblume Edelweiss hat bei dieser Jacquard-Tischdecke mit den assortierten Servietten ihren stilisierten Niederschlag gefunden, einer Decke, die sich im privaten Heim wie in der Hotellerie gut ausnimmt. Aus Zwirnhalbkleinen und in 64 aktuellen Standard-Farbkombinationen hergestellt, ist sie auch ein idealer Geschenkartikel, mit dem der Fach- und Souvenir-Handel sein Sortiment in jeder Beziehung bereichern kann.