

Zeitschrift: Textiles suisses - Intérieur
Herausgeber: Office Suisse d'Expansion Commerciale
Band: - (1984)
Heft: 1

Artikel: Trend 1984 : das farbige Fensterkleid
Autor: [s.n.]
DOI: <https://doi.org/10.5169/seals-794205>

Nutzungsbedingungen

Die ETH-Bibliothek ist die Anbieterin der digitalisierten Zeitschriften. Sie besitzt keine Urheberrechte an den Zeitschriften und ist nicht verantwortlich für deren Inhalte. Die Rechte liegen in der Regel bei den Herausgebern beziehungsweise den externen Rechteinhabern. [Siehe Rechtliche Hinweise.](#)

Conditions d'utilisation

L'ETH Library est le fournisseur des revues numérisées. Elle ne détient aucun droit d'auteur sur les revues et n'est pas responsable de leur contenu. En règle générale, les droits sont détenus par les éditeurs ou les détenteurs de droits externes. [Voir Informations légales.](#)

Terms of use

The ETH Library is the provider of the digitised journals. It does not own any copyrights to the journals and is not responsible for their content. The rights usually lie with the publishers or the external rights holders. [See Legal notice.](#)

Download PDF: 04.04.2025

ETH-Bibliothek Zürich, E-Periodica, <https://www.e-periodica.ch>

TREND 1984:

DAS FARBIGE FENSTERKLEID

Die Idee der farbigen Gardine ist zwar nicht neu. Angesichts des zunehmenden Trends zu mehr Farbe im Heim gewinnt sie jedoch an Bedeutung. Wenn in der Raumgestaltung vermehrt eine Farbharmonie von Bodenbelag, Wandbespannung und Fensterverkleidung angestrebt wird, dann müssen auch die Gardinen in das farbliche Grundkonzept einbezogen werden. Dies trifft insbesondere dort zu, wo auf Dekorvorhänge verzichtet werden kann. Im Hochhaus etwa oder bei Kombinationen von Gardinen mit dahinter angebrachten Rollos.

Breites Farbspektrum

Die Schweizer Gardinenhersteller haben das sich abzeichnende Bedürfnis des Gardinenmarktes rechtzeitig erkannt und ihre Sortimente entsprechend erweitert. Das vorliegende Angebot zeigt ein ausgebautes Farbspektrum und eine Farbigkeit, die von durchgefärbten Pastelltönen bis zu Primärfarben auf weissem Grund reicht. Neue Trendfarben wie Melba, Bast, Aqua und Silber sind ebenso vertreten wie klassische Wohnkolorite.

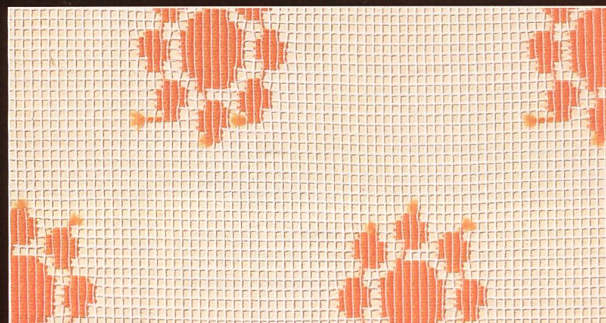
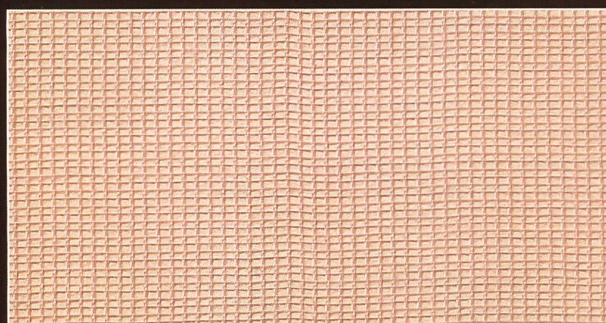
Schillernde Pastellfarben

Im Bereich der Durchschussgardinen und Marquissettes ist das Thema der irisierenden Farbeffekte weiterentwickelt worden, teils durch mehrfarbig bedruckte Effektgarne, teils durch angefärbte Leinen- oder Acryl-Effekte in Verbindung mit Naturweiss. Bei dieser Art von dosierter Farbgebung braucht es Lichteinfall und relativ grossflächige Aufmachung, damit die Farben ihre dezent dekorative Wirkung voll entfalten können. Anders bei den durchgefärbten Marquissettes und Voilegardinen. Hier ist die Farbe das tragende dekorative Element. Dementsprechend gross ist die Farbausmusterung der einzelnen Artikel, die bis zu 40 fein abgestufte Kolorite umfassen kann.

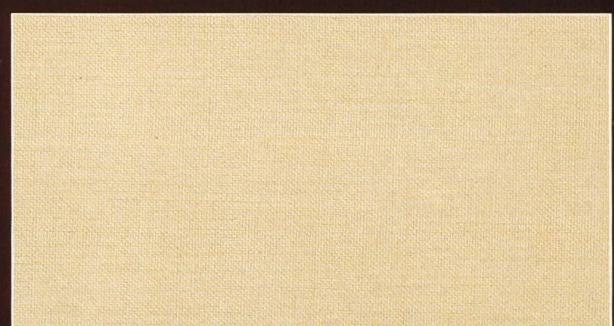
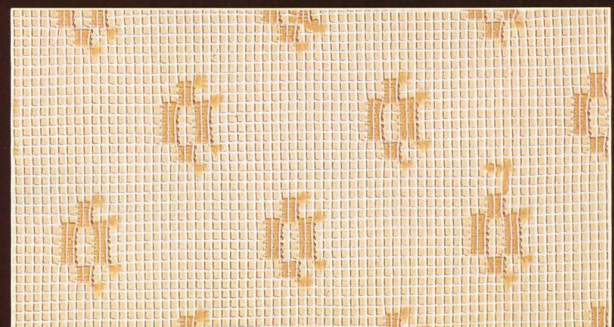
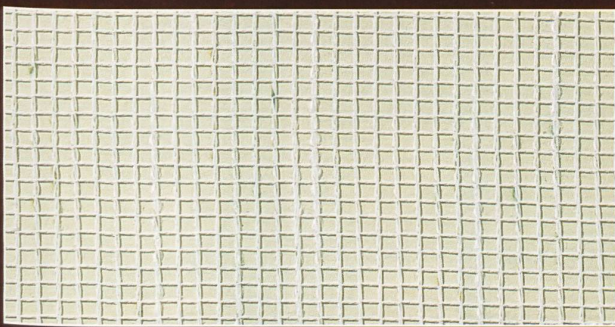
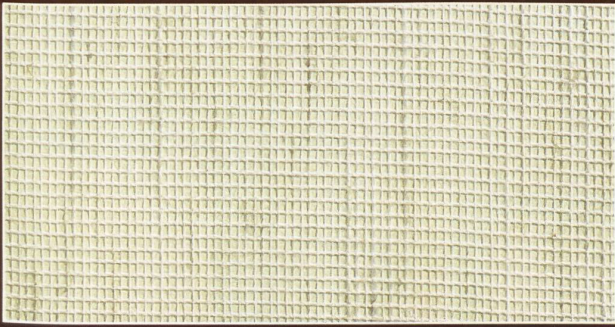
Fröhliche Primärfarben

Während mehr oder weniger intensive Pastelltöne die Farboptik der Druck- und Ausbrennergardinen bestimmen, setzen heitere Primärfarben Farbakzente auf weisssgrundige Vitragen. Bunte, feingezeichnete Streifen, eingewebte Plumetis-Tupfen und Scherli-Motive auf transparenten Fonds sorgen nicht nur für fröhliche Stimmung in Küche, Korridor und Kinderzimmer. Sie sind auch typische Beispiele für die Vielseitigkeit, das umfassende webtechnische Knowhow und den hohen Qualitätsstandard der schweizerischen Gardinenindustrie.

B. Feisst



Von oben nach unten:
Durchschussgardine, PE/PC – Webtricot AG, Brittnau
Druckgardine, 100% PE – Schweiz. Gesellschaft für Tüllindustrie AG, Münchwilen
Gefärbter Marquisette, 100% PE – Filtex AG, St. Gallen
Brochierte Schienenware, 100% PE – Webtricot AG, Brittnau
Farbige Webgardine, 100% Trevira CS – Schweiz. Gesellschaft für Tüllindustrie AG, Münchwilen



Von oben nach unten:
 Marquisette mit angefärbten Leineneffekten, PE/LI – Filtex AG, St. Gallen
 Ausbrennergardine, 67% PE/33% CO – Schweiz. Gesellschaft für Tüllindustrie AG, Mönchwilten
 Durchschussgardine mit farbigen Noppen, PE/PC – Webtricot AG, Brittnau
 Druckgardine, 100% PE – Schweiz. Gesellschaft für Tüllindustrie AG, Mönchwilten
 Voile «Primavera», 100% Trevira CS – TISCA Tischhauser + Co. AG, Bühler

Von oben nach unten:
 Original Plattstichgewebe Plumetis, 100% PE – Filtex AG, St. Gallen
 Streifengardine mit Flammeneffekten, PE/PC – Habis Textil AG, Flawil
 Druckgardine, 100% PE – Schweiz. Gesellschaft für Tüllindustrie AG, Mönchwilten
 Brochierte Schienenware, 100% PE – Webtricot AG, Brittnau
 Voile «Primavera», 100% Trevira CS – TISCA Tischhauser + Co. AG, Bühler



J.G. NEF-NELO AG, HERISAU

Heimtextil: Halle 6/Stand 60 222

V.l.n.r.: Jacquard-Gardine mit aktuellem Fransenabschluss, 100% Terylene. Höhe 270 cm / Raschel-Gardine im Webwarenlook mit feinen Noppeneffekten. 100% Terylene. Höhen 180, 260 und 300 cm / Querstreifen-Gardine aus 100% Terylene. Höhen 150 und 260 cm / Struktur-Gardine mit braunen Effektgarnen. 100% Terylene. Höhen 150, 220 und 260 cm.



FILTEX AG, ST. GALLEN

Heimtextil: Halle 6 / Stand 60321

V.l.n.r.: Original Plumetis. 100% Polyester. Breite 150 cm. Farbe Weiss / Moderne Durchschuss-Gardine. 90% Polyester / 10% Seide. Breite 260 cm. In verschiedenen Farbstellungen von Ivoire mit Beige, Braun, Rosé oder Grün / Elegante Stickerel auf hauchfeinem Polyester-Voile. Breite 300 cm. Farben Weiss, Beige.



WEBTRICOT AG, BRITTNAU

Heimtextil: Halle 5 OG / Stand 51 154

V.l.n.r.: Durchschuss-Gardine aus Polyester mit hellbeigen Noppen. Höhen 180 und 260 cm. Bleiband / Struktur-Durchschussgardine mit écrufarbenen Loopzwirn- und rohweissen Flammenbouclé-Effekten. 100% Polyester. Höhe 260 cm. Bleiband / Kleinrapportige Fallblech-Gardine mit Ajouré-Effekt. 100% Polyester. Gebrochener Weisston. Höhen 180 und 260 cm. Bleiband / Wirkgardine mit geometrischem Fallblech-Motiv. 100% Polyester. Farbe Ivoire. Höhen 180 und 260 cm. Bleiband / Terylene-Wirkgardine mit floraler Dessinierung auf Contrefond. Farbe Ivoire/Weiss. Höhen 180 und 260 cm. Bleiband.

▷ Feingewirkter nostalgischer Hänger. 100% Polyester. Gebrochener Weisston. 60 cm Breite / Markanter Jacquard-Store mit Sockelabschluss. Trevira. Farbe Champagne. Höhe 260 cm. Bleiband / Feingewirkter nostalgischer Hänger. 100% Polyester. Gebrochener Weisston. 60 cm Breite / Zeitlose Jacquard-Wirkgardine aus Trevira. Farbe Champagne. Höhe 260 cm. Gleiches Dessin auch für Bettüberwurf / Floralgemusterter Längs- und Querbehäng. 100% Polyester. Farbe Champagne. 65 cm hoch bzw. 65 cm breit.





SCHWEIZERISCHE GESELLSCHAFT FÜR
TÜLLINDUSTRIE AG, MÜNCHWILEN

Heimtextil: Halle 5 OG / Stand 51 154

«MÜRATEX». V.I.n.r.: Schweizer Stickerei auf Voile champagne. 100% Polyester / Fallblech-Gardine mit Hohlsaumeffekt. 100% Polyester / Fallblech-Gardine mit Kaschmir-Dessin. 100% Polyester / Feine Strukturgardine mit modischen Garneffekten. 75% Polyester/25% Polyacryl / Feinstruktur-Gardine mit Noppeneffekt in leicht gebrochenem Weiss. 100% Polyester.

«TACO decor». V.I.n.r.: Schweizer Stickerei-Gardine. Höhe 265 cm / Dekostoff mit modischem Längsstreifeneffekt. 90% CO/7% PC/2% PE/1% SE. Breite 130 cm / Dekostoff mit Karo-Dessin. 81% CO/14% PC/3% PE/2% SE. Breite 130 cm / Webware aus 100% Trevira CS, schwer entflammbar. Höhe 300 cm. Erhältlich in 26 Farben / Ausbrennergardine auf Coregrund. Höhe 295 cm. Bleibandabschluss.



| LEGENDES | CAPTIONS | LEGGENDE |
|--|--|--|
| J.G. Nef-Nelo AG, Herisau | Page/Page/Pagina 48 | |
| <i>Deg.à d.:</i> Voilage jacquard avec franges mode. 100% térylène. Hauteur 270 cm / Voilage rachèle d'aspect tissé, avec effets noppés. 100% térylène. Hauteurs 180, 260 et 300 cm / Voilage à rayures. 100% térylène. Hauteurs 150 et 260 cm / Voilage structuré avec fil fantaisie brun. 100% térylène. Hauteurs 150, 220 et 260 cm. | <i>F.i.t.r.:</i> Jacquard net curtaining with modern fringed hem. 100% terylene. Height 270 cm / Woven-look raschel net curtaining with fine burlled effects. 100% terylene. Heights of 180, 260 and 300 cm / Horizontally striped net in 100% terylene. Heights of 150 and 260 cm / Structured net with brown effect yarns. 100% terylene. Heights of 150, 220 and 260 cm. | <i>Da s.a.d.:</i> Tendina jacquard con frange d'attualità. 100% Terylene. Altezza 270 cm / Tendina raschel tipo panno tessuto, con fini effetti di bottoni. 100% Terylene. Altezze 180, 260 e 300 cm / Tendina a righe trasversali in puro Terylene. Altezze 150 e 260 cm / Tendina strutturata con filati d'effetto marroni. 100% Terylene. Altezze 150, 220 e 260 cm. |
| Filtex AG, St. Gallen | Page/Page/Pagina 49 | |
| <i>Deg.à d.:</i> Plumetis original. 100% polyester. Largeur 150 cm. Blanc / Voilage tramé moderne. 90% polyester/10% soie. Largeur 260 cm. Ivoire avec beige, brun, rosé ou vert / Broderie élégante sur voile polyester vaporeux. Largeur 300 cm. Blanc et beige. | <i>F.i.t.r.:</i> Original dotted Swiss. 100% polyester. Width 150 cm. White / Modern weft net. 90% polyester/10% silk. Width 260 cm. In various combinations of ivory with beige, brown, pink or green / Elegant embroidery on gossamer-fine polyester voile. Width 300 cm. Colours: white and beige. | <i>Da s.a.d.:</i> Plumetis originale. 100% poliester. Larghezza 150 cm. Colore bianco / Moderna tendina traforata. Poliester 90%, seta 10%. Larghezza 260 cm. In varie combinazioni d'avorio con beige, marrone, rosa o verde / Ricamo elegante su finissimo velo in poliester. Larghezza 300 cm. Colori bianco e beige. |
| Webtricot AG, Brittnau | Pages/Pages/Pagine 50, 51 | |
| <i>Deg.à d.:</i> Voilage tramé, en polyester, avec nodosités beige clair. Hauteur 180 et 260 cm. Bordure plomb / Voilage tramé et structuré, en retors spécial et fil flammé bouclé, tous deux écrus. 100% polyester. Hauteur 260 cm. Bordure plomb / Voilage à tôle d'abattage, ajouré et de petit rapport. 100% polyester. Blanc cassé. Hauteurs 180 et 260 cm. Bordure plomb / Voilage à mailles, de motif géométrique (tôle d'abattage). 100% polyester. Ivoire. Hauteurs 180 et 260 cm. Bordure plomb / Voilage à mailles térylène. Dessin floral sur contrefond. Ivoire et blanc. Hauteurs 180 et 260 cm. Bordure plomb. | <i>F.i.t.r.:</i> Weft net in polyester with light beige burls. Heights of 180 and 260 cm. Weighted hem / Structured weft net with écru-coloured loop twist and unbleached white flammé-bouclé effects. 100% polyester. Height 260 cm. Weighted hem / Small repeat fall-plate net with openwork effect. 100% polyester. Off-white. Heights of 180 and 260 cm. Weighted hem / Knitted net with geometric fall-plate motif. 100% polyester. Ivory colour. Heights of 180 and 260 cm. Weighted hem / Terylene knitted net with floral pattern on contrasting ground. Ivory/white. Heights of 180 and 260 cm. Weighted hem. | <i>Da s.a.d.:</i> Tendina a traforo in poliester, con bottoni beige chiaro. Altezze 180 e 260 cm. Con nastro di piombo / Tendina strutturata a traforo con ritorto raddoppiato color écru ed effetti di fiamme arricciate. 100% poliester. Altezza 260 cm. Con nastro di piombo / Tendina a lama di caduta di piccolo rapporto, con effetto di traforo. 100% poliester. Tonalità bianco cassé. Altezze 180 e 260 cm. Con nastro di piombo / Tendina con motivo geometrico a lama di caduta. 100% poliester. Color avorio. Altezze 180 e 260 cm. Con nastro di piombo / Tendina in Terylene con disegno floreale su contrafondo. Color avorio/bianco. Altezze 180 e 260 cm. Con nastro di piombo. |
| <i>Deg.à d.:</i> Tenture nostalgique en mailles fines. 100% polyester. Blanc cassé. Largeur 60 cm / Voilage jacquard avec socle. Trévira. Champagne. Hauteur 260 cm. Bordure plomb / Tenture nostalgique en mailles fines. 100% polyester. Blanc cassé. Largeur 60 cm / Voilage en tricot jacquard classique. Trévira. Champagne. Hauteur 260 cm. Même dessin sous forme de couvre-lit / Tenture florale à disposer en hauteur ou en largeur. 100% polyester. Champagne. Hauteur ou largeur 65 cm. | <i>F.i.t.r.:</i> Finely knitted romantic side curtain. 100% polyester. Off-white. 60 cm wide / Striking jacquard blind with pedestal hem. Trevira. Champagne-coloured. Height 260 cm. Weighted hem / Finely knitted romantic side curtain. 100% polyester. Off-white. 60 cm wide / Timeless jacquard knitted net in trevira. Champagne-coloured. Height 260 cm. Same design for the bedspread / Floral-patterned vertical and horizontal drapes. 100% polyester. Champagne-coloured. 65 cm high or 65 cm wide. | <i>Da s.a.d.:</i> Fine tendina di tipo nostalgico. 100% poliester. Tonalità bianco cassé. Larghezza 60 cm / Espressiva tendina jacquard con basamento in Trevira. Color champagne. Altezza 260 cm. Con nastro di piombo / Fine tendina di tipo nostalgico. 100% poliester. Tonalità bianco cassé. Larghezza 60 cm / Classica tendina jacquard in Trevira. Color champagne. Altezza 260 cm. Stesso disegno anche su coperta da letto / Tendina longitudinale e trasversale con motivi floreali. 100% poliester. Color champagne. Altezza/larghezza 65 cm. |
| Schweiz. Gesellschaft für Tüllindustrie AG, Münchwilen | Page/Page/Pagina 52 | |
| Collection Müratex <i>Deg.à d.:</i> Broderie suisse sur voile. 100% polyester / Voilage à tôle d'abattage, avec ourlet à jours. 100% polyester / Voilage à tôle d'abattage, avec dessin cachemire. 100% polyester / Voilage à structure fine, avec effets de filature modernes. 75% polyester/25% polyacryle / Voilage à structure fine, avec effet noppé, en blanc légèrement cassé. 100% polyester / Tous modèles assortis de bordures en plomb. | Müratex Collection <i>F.i.t.r.:</i> Swiss embroidery on champagne-coloured voile. 100% polyester / Fall-plate net with hemstitched hem effect. 100% polyester / Fall-plate net with paisley design. 100% polyester / Fine structured net with fashionable yarn effects. 75% polyester/25% polyacryl / Fine structured net with off-white burlled effect. 100% polyester / All nets are supplied with weighted hems. | Collezione Müratex <i>Da s.a.d.:</i> Ricami svizzeri su velo color champagne. 100% poliester / Tendina a lama di caduta con effetto di orlo a giorno. 100% poliester / Tendina a lama di caduta con disegno cashmir. 100% poliester / Tendina finemente strutturata con attuali effetti di filato. Poliester 75%/poliacrile 25% / Tendina finemente strutturata con effetto di bottoni, in bianco leggermente écru. 100% poliester / Tutte le tendine sono munite di nastro di piombo. |
| Schweiz. Gesellschaft für Tüllindustrie AG, Münchwilen | Page/Page/Pagina 53 | |
| Collection Taco Decor <i>De g.à d.:</i> Voilage en broderie suisse. Hauteur 265 cm / Tissu de décoration à rayures longitudinales mode. 90% coton/7% polyacryle/2% polyester/1% soie. Largeur 130 cm / Tissu de décoration à carreaux. 81% coton/14% polyacryle/3% polyester/2% soie. Largeur 130 cm / Tissu 100% Trévira CS (difficilement combustible). Hauteur 300 cm. 26 teintes à choix / Voilage au rongéant. Hauteur 295 cm. Bordure plomb. | Taco Decor Collection <i>F.i.t.r.:</i> Swiss embroidery net. Height 265 cm / Curtaining fabric with fashionable vertical striped effect. 90% CO/7% PC/2% PE/1% SE. Width 130 cm / Curtaining fabric with check design. 81% CO/14% PC/3% PE/2% SE. Width 130 cm / Woven article in 100% Trevira CS, flame-resistant. Height 300 cm. Available in 26 colours / Burnt-out net on core ground. Height 295 cm. Weighted hem. | Collezione Taco Decor <i>Da s.a.d.:</i> Tendina con ricami svizzeri. Altezza 265 cm / Tessuto d'arredamento con attuale effetto di righe longitudinali. Cotone 90%/poliacrile 7%/poliester 2%/seta 1%. Larghezza 130 cm / Tessuto d'arredamento con disegno di quadri. Cotone 81%/poliacrile 14%/poliester 3%/seta 2%. Larghezza 130 cm / Tessuto di puro Trevira CS, ignifugato. Altezza 300 cm. Proposto in 26 coloriti / Tendina a traforo su fondo core. Altezza 295 cm. Con nastro di piombo. |