

Zeitschrift: Textiles suisses - Intérieur
Herausgeber: Office Suisse d'Expansion Commerciale
Band: - (1984)
Heft: 2

Artikel: Meilenstein im Teppich-Design
Autor: [s.n.]
DOI: <https://doi.org/10.5169/seals-794230>

Nutzungsbedingungen

Die ETH-Bibliothek ist die Anbieterin der digitalisierten Zeitschriften. Sie besitzt keine Urheberrechte an den Zeitschriften und ist nicht verantwortlich für deren Inhalte. Die Rechte liegen in der Regel bei den Herausgebern beziehungsweise den externen Rechteinhabern. [Siehe Rechtliche Hinweise.](#)

Conditions d'utilisation

L'ETH Library est le fournisseur des revues numérisées. Elle ne détient aucun droit d'auteur sur les revues et n'est pas responsable de leur contenu. En règle générale, les droits sont détenus par les éditeurs ou les détenteurs de droits externes. [Voir Informations légales.](#)

Terms of use

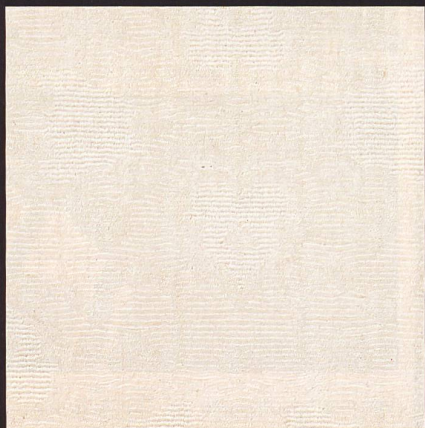
The ETH Library is the provider of the digitised journals. It does not own any copyrights to the journals and is not responsible for their content. The rights usually lie with the publishers or the external rights holders. [See Legal notice.](#)

Download PDF: 04.04.2025

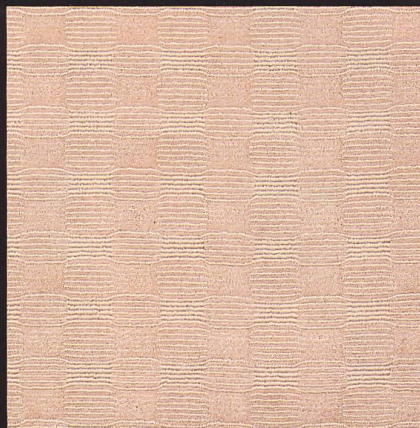
ETH-Bibliothek Zürich, E-Periodica, <https://www.e-periodica.ch>

MEILENSTEIN IM TEPPICH-DESIGN

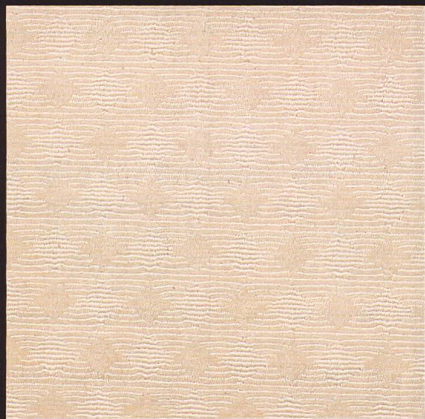
Begeisterte Resonanz an der Heimtextil:
TISCA Forum wegweisende
Neuheit im Velours/Struktur-Sektor.



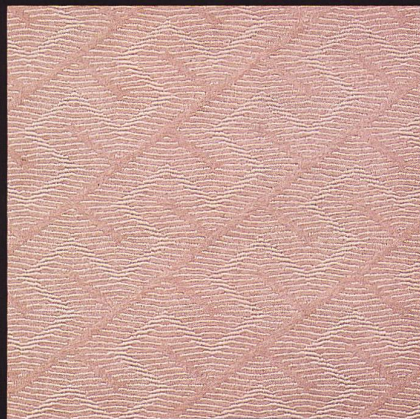
Dessin 697 / weiss 1900



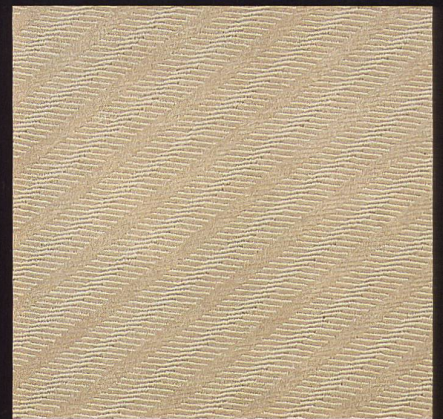
Dessin 708 / beige 114



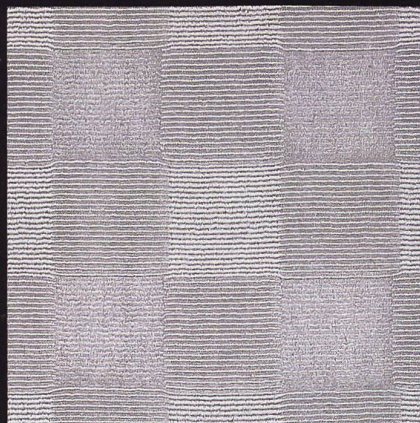
Dessin 698 / sand 185



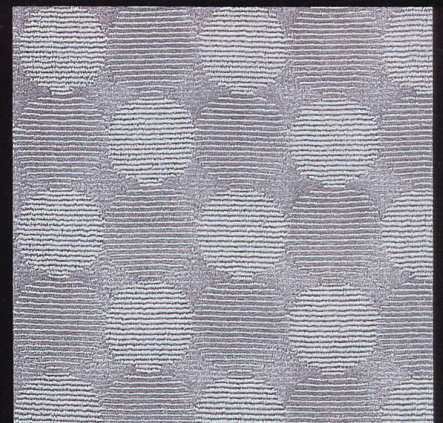
Dessin 715 / fraise 599



Dessin 699 / lindgrün 195



Dessin 712 / grau 206



Dessin 713 / blau 701



TISCA TISCHHAUSER
+ CO. AG
BÜHLER

Einmal mehr ist dem Schweizer Teppichhersteller TISCA Tischhauser + Co. AG, Bühler, ein innovativer Vorstoss gelungen, der die Branche aufhorchen lässt. Haben die Artikel «Quadro» und «Piazza» vor nicht allzu langer Zeit der Berbermusterung eine neue Dimension verliehen, eröffnet die jüngste Kreation, TISCA Forum, neue Perspektiven in der Velours-Dessinierung.

Der in sich gemusterte uni Wilton-Wollvelours aus reiner Schurwolle (Wollsiegel-Qualität) richtet sich an den anspruchsvollen Geschmack der Kenner des guten Design. Die in Zug/Schnitt-Technik gewobenen Geometrie-Dessins erinnern an die Werke Vasarelys, sowohl von den Motiven her, wie von den durch Lichteinfall erzeugten trompe l'œil Farbspielen. Die sachliche Modernität der Kreis-, Schachbrett-, Diagonal- und Flechten-Bilder wird ergänzt durch zwei ornamentalische Stildessins in Damast- und Mäanderzeichnung. Sieben elegante, verhaltene Natur- und Aquarelltöne unterstreichen den luxuriösen Look dieser 1900 g/m² schweren Topqualität, die in verschiedenen Breiten ab 100 lfm für den Wohnbereich angeboten wird.

Tiscas wegweisende Kreativleistung findet die verdiente Resonanz. Bereits haben führende Detailhäuser ihre Dispositionen getroffen. Die positive Reaktion des internationalen Fachhandels lässt keinen Zweifel aufkommen, TISCA Forum wird ein weiterer Meilenstein in der langen Geschichte des Teppich-Design.

TISCA Forum, uni Wilton-Wollvelours in Zug/Schnitt-Konstruktion. Reine Schurwolle (Wollsiegel-Qualität). Poleinsatzgewicht 1900 g/m². Lieferbar in verschiedenen Breiten ab 100 lfm. In Farbharmonie mit feinfädigem Jacquardgewebe in Vertikal/Diagonal-Struktur aus dem TISCA Dekor- und Möbelstoff-Sortiment.