

Zeitschrift: Textiles suisses - Intérieur
Herausgeber: Office Suisse d'Expansion Commerciale
Band: - (1985)
Heft: 1

Artikel: Im Trend zu Faux-Camaieux
Autor: [s.n.]
DOI: <https://doi.org/10.5169/seals-794455>

Nutzungsbedingungen

Die ETH-Bibliothek ist die Anbieterin der digitalisierten Zeitschriften. Sie besitzt keine Urheberrechte an den Zeitschriften und ist nicht verantwortlich für deren Inhalte. Die Rechte liegen in der Regel bei den Herausgebern beziehungsweise den externen Rechteinhabern. [Siehe Rechtliche Hinweise.](#)

Conditions d'utilisation

L'ETH Library est le fournisseur des revues numérisées. Elle ne détient aucun droit d'auteur sur les revues et n'est pas responsable de leur contenu. En règle générale, les droits sont détenus par les éditeurs ou les détenteurs de droits externes. [Voir Informations légales.](#)

Terms of use

The ETH Library is the provider of the digitised journals. It does not own any copyrights to the journals and is not responsible for their content. The rights usually lie with the publishers or the external rights holders. [See Legal notice.](#)

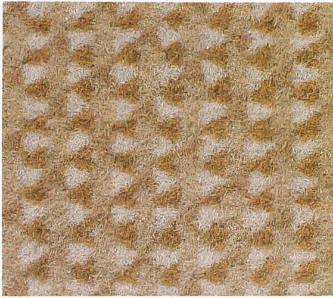
Download PDF: 04.04.2025

ETH-Bibliothek Zürich, E-Periodica, <https://www.e-periodica.ch>



IM TREND ZU FAUX-CAMAIEUX

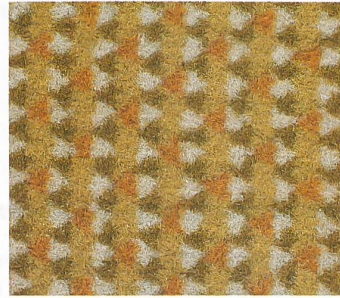
Eine strapazierfähige Büroqualität:
TISCA Strong II



131 beige



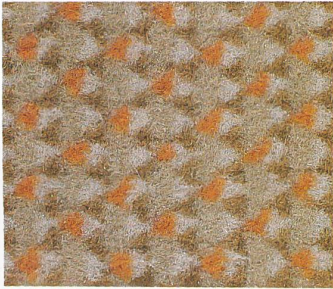
110 sand



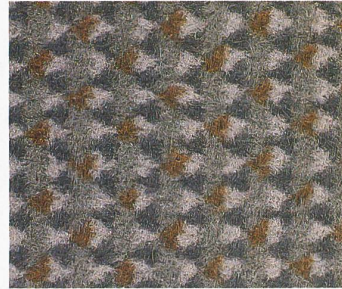
625 gold



565 aubergine



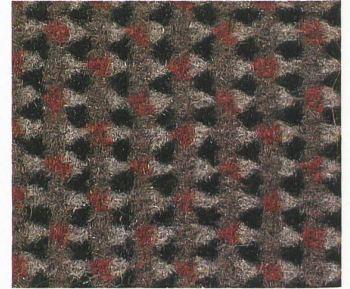
112 crème



760 blau



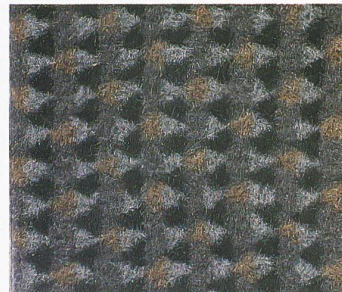
351 türkis



207 anthrazit



118 dunkelbeige



205 schiefer



338 grün

TISCA Strong II löst den 1979 lancierten Strong I ab. Wie schon der Vorgänger, zeichnet sich auch die Nachfolgequalität aus durch ihre hohe Strapazierfähigkeit. Sie empfiehlt sich deshalb insbesondere für stark beanspruchte Objekte wie Büros, Ladengeschäfte und Treppen. Der dessinierte Webvelours aus 100% Polyamid-Enkastat weist ein Polgewicht von 920 g/m² auf und ist in 200 cm Breite ab Lager lieferbar. Der latexierte Rücken eignet sich ebensogut zum Verspannen wie zum Verkleben.

Der diskret gemusterte TISCA Strong II ist ein praktischer und pflegeleichter Teppichboden. Sein feingezeichnetes, geometrisches Muster kaschiert Anschmutzung und Fleckenspuren. Gleichzeitig wirkt es dezent dekorativ, sowohl von der Dessinierung wie von der Farbgebung her. Zur Auswahl stehen elf Ton in Ton-Harmonien, die durch dosiert eingesetzte Farbakzente Spannung und Ausdruckskraft erhalten.

*TISCA Strong II, gewebter Velours: 100%
Polyamid Enkostat; Poleinsatzgewicht
ca. 920 g/m²; Breite ca. 200 cm;
Eignungsbereich: starke Beanspruchung,
rollstuhl-, treppen- und bodenheizungs-
geeignet. Latexierter Rücken.*

