

Zeitschrift: Textiles suisses - Intérieur
Herausgeber: Office Suisse d'Expansion Commerciale
Band: - (1985)
Heft: 1

Artikel: Farbspiel ohne Grenzen
Autor: [s.n.]
DOI: <https://doi.org/10.5169/seals-794459>

Nutzungsbedingungen

Die ETH-Bibliothek ist die Anbieterin der digitalisierten Zeitschriften. Sie besitzt keine Urheberrechte an den Zeitschriften und ist nicht verantwortlich für deren Inhalte. Die Rechte liegen in der Regel bei den Herausgebern beziehungsweise den externen Rechteinhabern. [Siehe Rechtliche Hinweise.](#)

Conditions d'utilisation

L'ETH Library est le fournisseur des revues numérisées. Elle ne détient aucun droit d'auteur sur les revues et n'est pas responsable de leur contenu. En règle générale, les droits sont détenus par les éditeurs ou les détenteurs de droits externes. [Voir Informations légales.](#)

Terms of use

The ETH Library is the provider of the digitised journals. It does not own any copyrights to the journals and is not responsible for their content. The rights usually lie with the publishers or the external rights holders. [See Legal notice.](#)

Download PDF: 04.04.2025

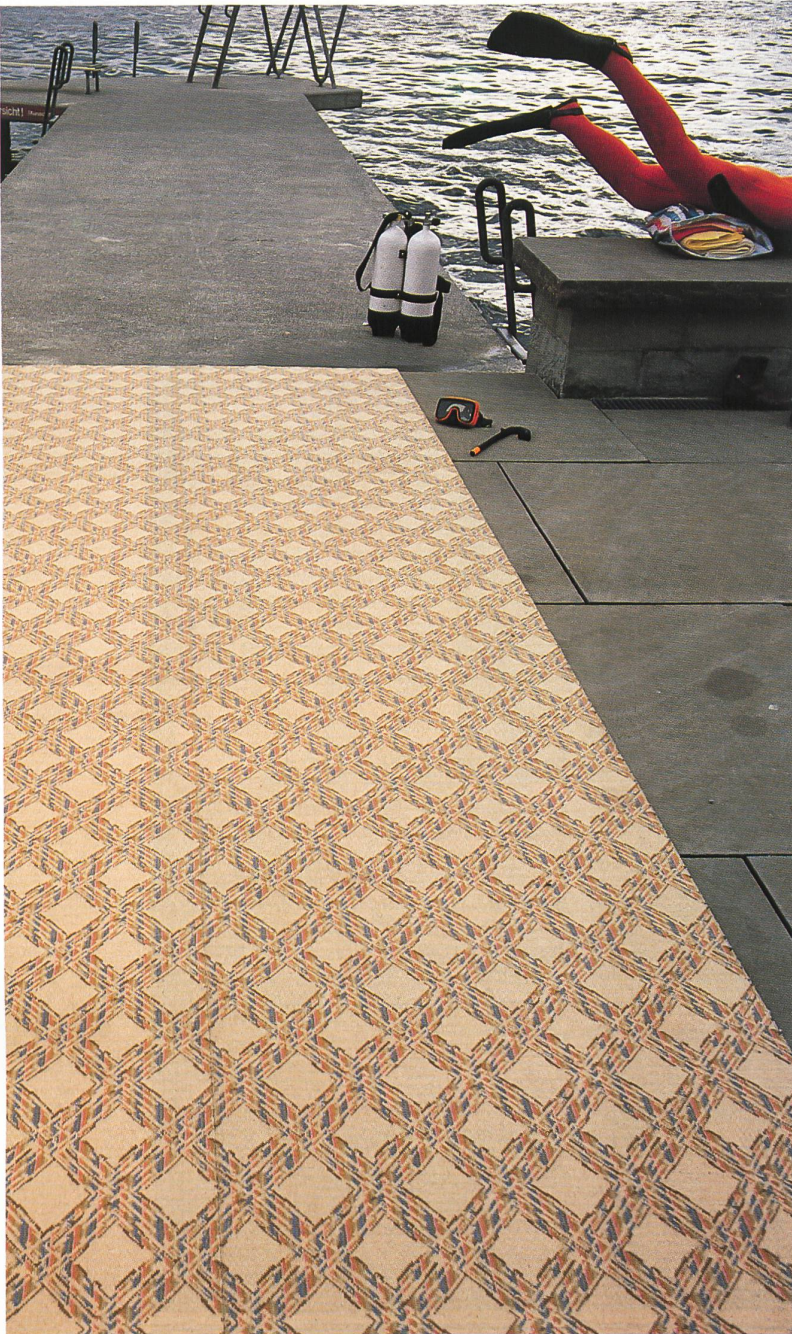
ETH-Bibliothek Zürich, E-Periodica, <https://www.e-periodica.ch>

WUNDERKLICHE
DIVERSALITÄT
LEB MIT SYSTEM

Das ist die neue Welt der Teppiche
die mit dem System der Teppiche

FARBSPIEL OHNE GRENZEN

Alpina-Création,
ein faszinierendes
Gestaltungsmittel.
Ungewöhnliche Dessins
und unbegrenzte
Farbkombinationen bringen
frischen Wind in die
Teppichszene.



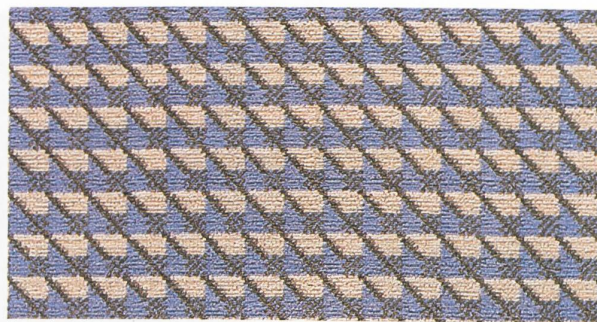
Alpina-Création: Wilton-Velours, 3-
chorig gewebt. Originalbreite 200 cm.
Polhöhe ca. 7 mm. Noppendichte
ca. 98 000 Noppen/m² (ca. 196 000
Einzelschenkel/m²). Rückenbeschich-
tung: leitfähige Appretur.

Dessin 708: Grosszügiges Gitterkaro
in Multicolor auf hellem Grund.





Alpina-Création eröffnet neue Perspektiven in der Raumgestaltung. Zum einen fasziniert diese Wilton-Kollektion durch neuartige Dessins und ungewöhnliche Farbkombinationen. Zum anderen gibt sie dem Architekten, Wohndesigner oder Bauherr ein vielseitiges Gestaltungselement für Eigenkreationen in die Hand. Hinter dem richtungsweisenden Design der Alpina-Neuheit steht eine der kreativsten Teppichideen seit langem: Jacquard-Technik, gekoppelt mit einem Design-Computer. Die Palette der gestalterischen Möglichkeiten reicht von der totalen Harmonie über raffinierte Farbakzente bis hin zum mutigen Kontrast in der optischen Gesamtwirkung eines Restaurants, einer Boutique, einer Hotel- oder Schalterhalle oder auch eines repräsentativen Büro- oder Wohnraumes. Alpina-Création ist ein hochklassiger Wilton-Velours, dreichorig gewebt und in zwei Ausführungen lieferbar: als Woll-Wilton mit ca. 2000 g/m² Poleinsatzgewicht oder als Nylon-Wilton aus Du Pont Antron III mit ca. 1500 g/m² Poleinsatzgewicht. Die 200 cm breite Ware mit einer Noppendichte von ca. 98 000 Noppen/m² (ca. 196 000 Einzelschenkel/m²) eignet sich für Arbeitsbereich, Rollstuhl und Fussbodenheizung. Die Polyamid-Version ist zusätzlich treppengeeignet.



Dessin 703



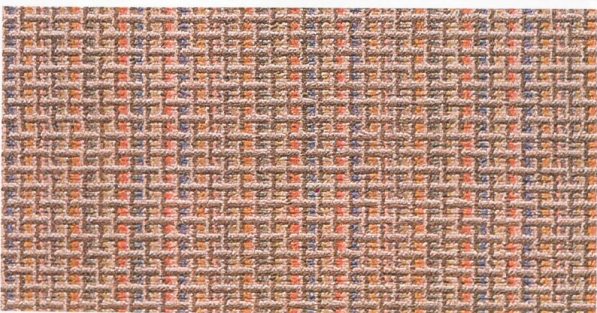
Dessin 702



Dessin 707



Dessin 706



Dessin 701



Dessin 704

Alpina-Création: Vorläufig in 8 Standarddessins und insgesamt 45 Farbstellungen lieferbar.



Alpina-Création ist in zwei Ausführungen lieferbar: als Woll-Wilton (80% Wolle/20% Polyamid), Poleinsatzgewicht ca. 2000 g/m²; als Nylon-Wilton (100% Polyamid) aus DuPont Antron III, Poleinsatzgewicht ca. 1500 g/m².

Dessin 705: Grafisch aufgelöste Diagonalstreifen in Pastell- und Dunkel Farben auf Pastellgrund.



UNBEGRENZTE MÖGLICHKEITEN DER FARBGEBUNG

Neben den derzeit 8 Standarddessins und insgesamt 45 Farbstellungen ist Alpina-Création schon ab 50 m² in praktisch jedem gewünschten Dessin und vor allem auch in jeder erdenklichen Farbkombination erhältlich. Ornamentale oder geometrische Dessins sind genau so möglich wie Schriftzüge, Monogramme und Firmensignete. Die 36 Standard-Grundfarben, aus denen Alpina-Création komponiert wurde, bilden die Basis für nahezu unbegrenzt individuell zusammenstellbare Farbkombinationen. Im weiteren besteht die Möglichkeit, eigene Farbnuancen einzubeziehen, um so eine optimale Abstimmung mit den übrigen Raummaterialien zu erzielen.