

Zeitschrift: Textiles suisses - Intérieur
Herausgeber: Office Suisse d'Expansion Commerciale
Band: - (1985)
Heft: 1

Artikel: Farbige Kokos und Sisal
Autor: [s.n.]
DOI: <https://doi.org/10.5169/seals-794463>

Nutzungsbedingungen

Die ETH-Bibliothek ist die Anbieterin der digitalisierten Zeitschriften. Sie besitzt keine Urheberrechte an den Zeitschriften und ist nicht verantwortlich für deren Inhalte. Die Rechte liegen in der Regel bei den Herausgebern beziehungsweise den externen Rechteinhabern. [Siehe Rechtliche Hinweise.](#)

Conditions d'utilisation

L'ETH Library est le fournisseur des revues numérisées. Elle ne détient aucun droit d'auteur sur les revues et n'est pas responsable de leur contenu. En règle générale, les droits sont détenus par les éditeurs ou les détenteurs de droits externes. [Voir Informations légales.](#)

Terms of use

The ETH Library is the provider of the digitised journals. It does not own any copyrights to the journals and is not responsible for their content. The rights usually lie with the publishers or the external rights holders. [See Legal notice.](#)

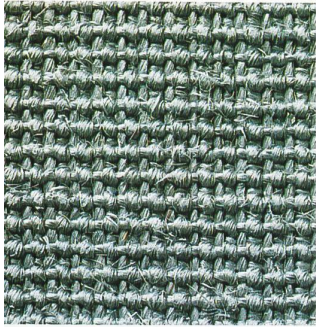
Download PDF: 04.04.2025

ETH-Bibliothek Zürich, E-Periodica, <https://www.e-periodica.ch>

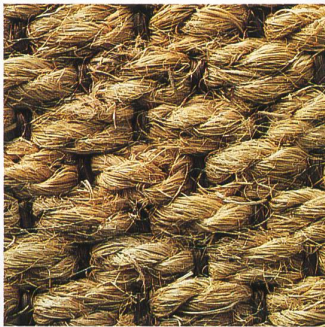
FARBIGE KOKOS UND SISAL

Das neue RAG-Konzept: durch Farbigkeit
zu neuen Anwendungsbereichen

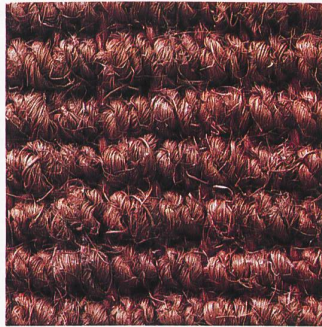
Als Spezialist für Kokos- und Sisal-Teppiche hat sich die Ruckstuhl AG, Langenthal, international einen Namen gemacht. Durch stetige Verbesserung der ästhetischen und praktischen Eigenschaften konnte die Firma diese Naturprodukte gleichsam aus ihrem «Mauerblümchendasein» befreien. Der Trend zu Natur und natürlichen Materialien begünstigte den Aufschwung von Teppichböden aus rohfarbigen oder rohgebleichten vegetabilen Fasern. In der Folge wurden RAG-Teppiche aus Kokos und Sisal zum begehrten modernen Bodenbelag im öffentlichen und privaten Bereich. Während natürliche Baustoffe und Heimtextilien aus Naturfasern nach wie vor hoch in der Gunst des Verbrauchers stehen, zeichnet sich deutlich der Wunsch ab nach mehr Farbe in der Raumgestaltung. Dieses Bedürfnis zu befriedigen war Ziel ausgedehnter Labor- und Atelierversuche. Heute ist die Ruckstuhl AG in der Lage, Kokos und Sisal in aktuellen Farben herzustellen, in einer bis anhin nicht erreichten Qualität und Leuchtbarkeit. Der Effekt ist verblüffend. Die elegante Farbigkeit der Unis und bindungsgemusterten Faux-Unis erschliesst dem an sich schon sympathischen Naturfasermaterial neue Anwendungsbereiche. Bereits hat der Markt sehr positiv auf die Neuentwicklung reagiert. Farbige RAG-Teppiche aus Kokos und Sisal finden Eingang in Boutiquen, in Studios, in Grossobjekten und im Privatssektor; kurz, überall dort, wo der Wunsch nach Farbe und nach Naturmaterialien sowie einem farblich koordinierten Total-Look in der Raumausstattung im Vordergrund steht. Selbstverständlich verbleiben die Naturtöne «roh-natur» und «roh-gebleicht» im Fabrikationsprogramm, als weiterhin gefragte natürliche Ergänzung zur neuen Farbigkeit.



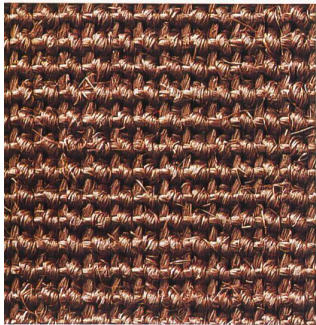
Jaipur 40018 türkis



Colombo 100 natur



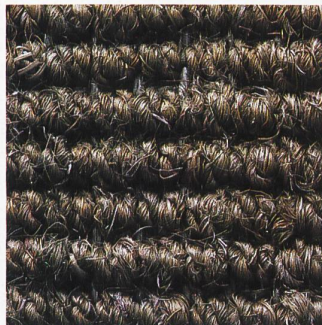
Calicut 120 altrosa



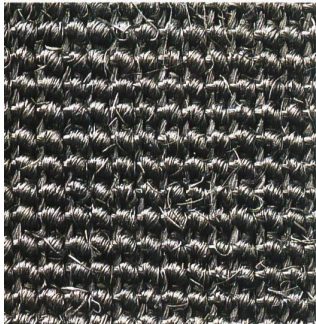
Jaipur 10022 kupfer



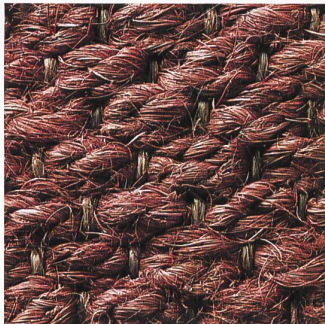
Colombo 26 havannabraun



Calicut 618 granit



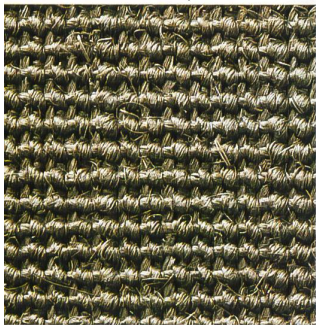
Jaipur 60015 schiefer



Colombo 27 aschrosa



Calicut 617 indigo



Jaipur 40019 celadon



Colombo 31 blaugrau

DIE FARBIGEN VON RAG



RAG RUCKSTUHL AG, LANGENTHAL

Heimtextil: 8.0 G 76



Mit Farbe gestalten:
RAG Calicut Extra in Ripskonstruktion. – Kol. 618 granit. – Nutzschrift 100% Kokos. – Gewicht 3,4 kg/m² ohne und 5,0 kg/m² mit PVC-Waffelrücken. – Rollenbreiten ab Lager 104–200 cm.