

**Zeitschrift:** Textiles suisses - Intérieur  
**Herausgeber:** Office Suisse d'Expansion Commerciale  
**Band:** - (1985)  
**Heft:** 2

**Artikel:** Strapazierqualität aus reiner Schurwolle  
**Autor:** Stich, Siegfried P.  
**DOI:** <https://doi.org/10.5169/seals-794482>

### **Nutzungsbedingungen**

Die ETH-Bibliothek ist die Anbieterin der digitalisierten Zeitschriften. Sie besitzt keine Urheberrechte an den Zeitschriften und ist nicht verantwortlich für deren Inhalte. Die Rechte liegen in der Regel bei den Herausgebern beziehungsweise den externen Rechteinhabern. [Siehe Rechtliche Hinweise.](#)

### **Conditions d'utilisation**

L'ETH Library est le fournisseur des revues numérisées. Elle ne détient aucun droit d'auteur sur les revues et n'est pas responsable de leur contenu. En règle générale, les droits sont détenus par les éditeurs ou les détenteurs de droits externes. [Voir Informations légales.](#)

### **Terms of use**

The ETH Library is the provider of the digitised journals. It does not own any copyrights to the journals and is not responsible for their content. The rights usually lie with the publishers or the external rights holders. [See Legal notice.](#)

**Download PDF:** 04.04.2025

**ETH-Bibliothek Zürich, E-Periodica, <https://www.e-periodica.ch>**



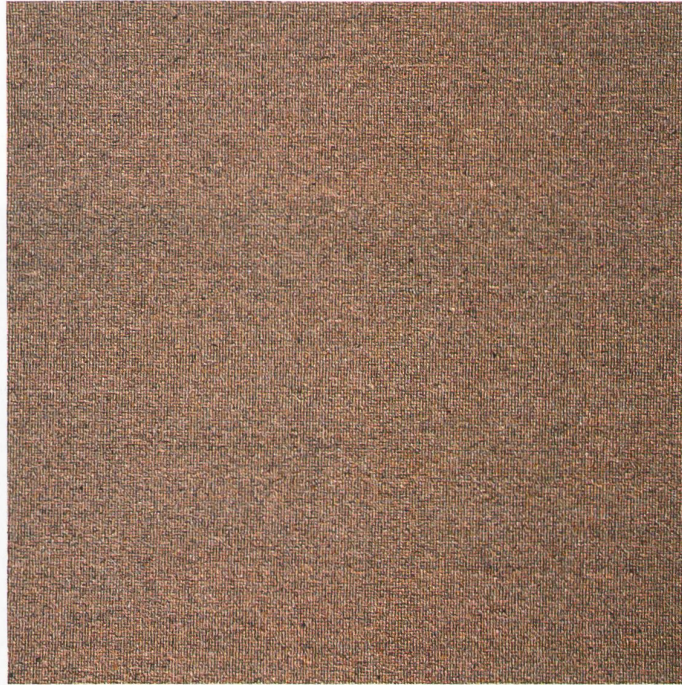
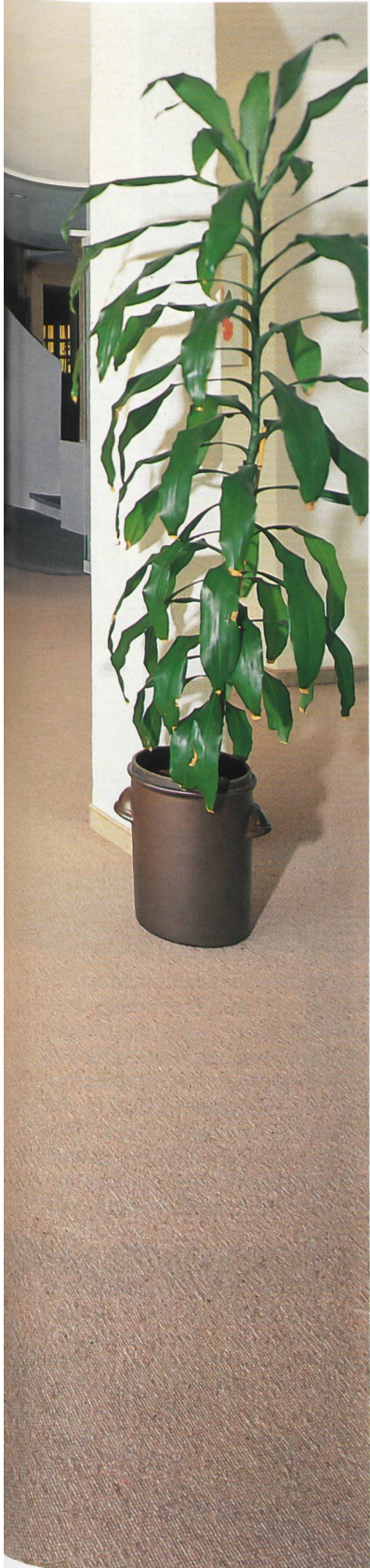
# STRAPAZIER- QUALITÄT AUS REINER SCHURWOLLE

**Hart im Nehmen ist der neuentwickelte  
Tufting-Teppich TIARA Merino. Seine  
Robustheit und die vielseitigen  
Einsatzmöglichkeiten sichern ihm hohe  
Marktchancen**

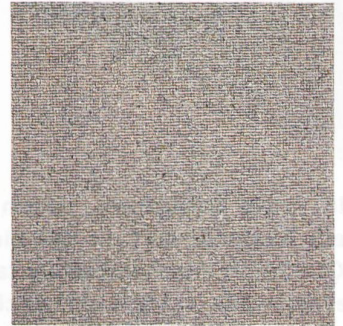
Bei der Entwicklung dieser getufteten Auslegeware aus 100% reiner Schurwolle (gezwirnte Garne), mit einem Poleinsatzgewicht von 1200 g/m<sup>2</sup> und einer Warenbreite von 420 cm, kamen die hohen Erfahrungswerte der TIARA Teppichboden AG aus Urnäsch voll zum Tragen. In geschickter Weise ist es gelungen, der interessanten Qualität so viel «Charme» beizugeben, dass ihre Unverwüstlichkeit optisch nicht in Erscheinung tritt. Das bietet die Möglichkeit, diese im Prinzip für den Arbeitsbereich geschaffene Ware auch vorteilhaft im guten Wohnbereich einzusetzen. Dies umso mehr, weil der Farbaufbau 9 ausgewogene Nuancen beinhaltet, welche sehr viel Wohnatmosphäre ausstrahlen. Die Skala reicht von 5 marktgetesteten Beige-Braun-Tönen über 2 Grau-Nuancen bis zu keckeren Farben wie Aubergine und Hellowive. TIARA Merino ist mit Texbac ausgestattet, einer Eigenentwicklung des Hauses, die viele Vorteile bietet. So ist die Verlegung mit Klebefixierung in Räumen bis ca. 20 m<sup>2</sup> möglich, die vollflächige Verklebung mit handelsüblichen Dispersionsklebstoffen, aber ebenso das Verspannen. Diese Universalität wirkt sich sehr positiv im Verkauf aus. Texbac – ein textiler Zweitrücken – ist extrem rollstuhlfest, alterungsbeständig, dimensionsstabil, verletzungssicher beim Transport und angenehm im Griff. Auffallend ist der ausgesprochene Webcharakter, der stark an die klassischen Bouclé-Qualitäten erinnert.

Siegfried P. Stich

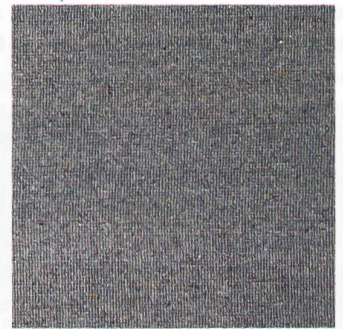




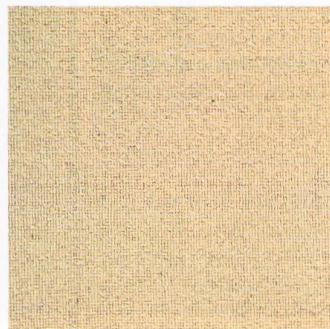
hellbraun 47



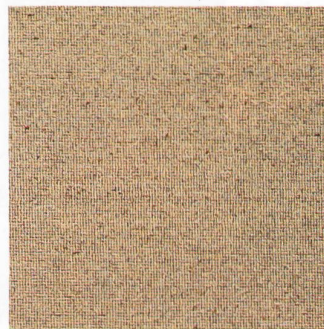
hellgrau 11



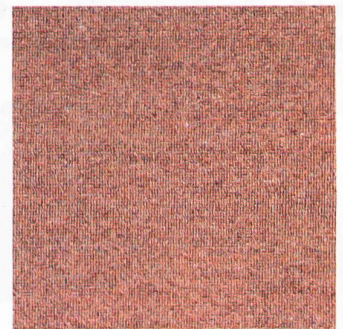
schiefer 13



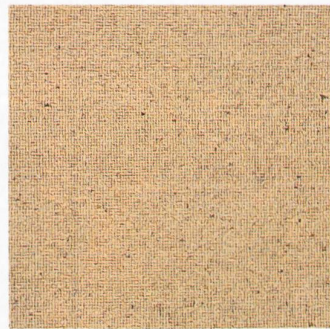
weiss 40



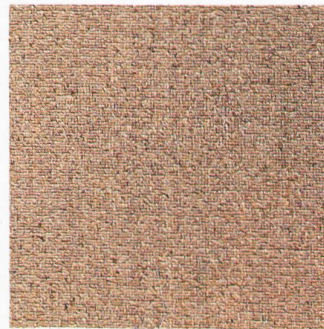
mittelbeige 43



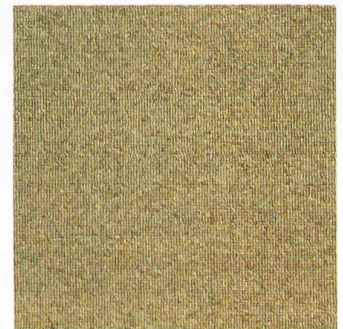
aubergine 25



hellbeige 41



dunkelbeige 42



hellgrün 34