

Zeitschrift: Textiles suisses - Intérieur
Herausgeber: Office Suisse d'Expansion Commerciale
Band: - (1987)
Heft: 1

Artikel: Klassische Optik
Autor: [s.n.]
DOI: <https://doi.org/10.5169/seals-794508>

Nutzungsbedingungen

Die ETH-Bibliothek ist die Anbieterin der digitalisierten Zeitschriften. Sie besitzt keine Urheberrechte an den Zeitschriften und ist nicht verantwortlich für deren Inhalte. Die Rechte liegen in der Regel bei den Herausgebern beziehungsweise den externen Rechteinhabern. [Siehe Rechtliche Hinweise.](#)

Conditions d'utilisation

L'ETH Library est le fournisseur des revues numérisées. Elle ne détient aucun droit d'auteur sur les revues et n'est pas responsable de leur contenu. En règle générale, les droits sont détenus par les éditeurs ou les détenteurs de droits externes. [Voir Informations légales.](#)

Terms of use

The ETH Library is the provider of the digitised journals. It does not own any copyrights to the journals and is not responsible for their content. The rights usually lie with the publishers or the external rights holders. [See Legal notice.](#)

Download PDF: 04.04.2025

ETH-Bibliothek Zürich, E-Periodica, <https://www.e-periodica.ch>



KLASSISCHE OPTIK

WOLLBOUCLÉ –

EINE STRAPAZIERQUALITÄT IN MODISCHEN FARBEN



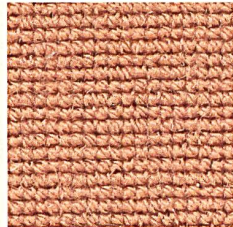
hellbeige 149



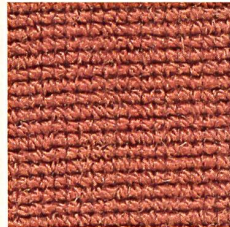
mittelbeige 143



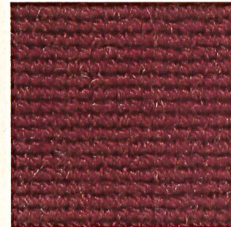
camel 142



rose 550



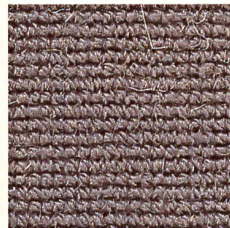
fraise 551



aubergine 554



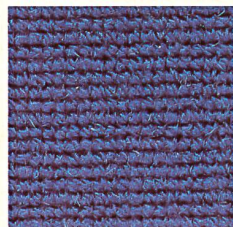
hellblau 750



grau 237



anthrazit 238



dunkelblau 751



türkis 353



grün 354

Bei der Qualität Wollbouclé setzt TISCA Tischhauser + Co. AG, Bühler, zwei markante Akzente: Strapazierfähigkeit und modisch anmutende Optik. Der 200 cm breit angelegte Wollsiegel-Teppich weist ein Pol-einsatzgewicht von 1050 g/m² auf. Der Rücken ist latexiert. Die Einstufung für den Arbeitsbereich mit Bodenheizungseignung unterstreicht die für den Objektbereich konzipierte Qualität. Die klassische Bouclé-Struktur und der weiche Glanz reiner Schurwollgarne signalisieren Behaglichkeit und Wohn-Atmosphäre. Mit einem mutigen Griff in die «Farbkiste» zauberte TISCA 12 Colorits auf den Webstuhl, die dem Wollbouclé ein «neues Gesicht» geben. Die Skala reicht vom tiefen Schwarz über Grauwerte bis zu frischem Grün und keckem Blau. Gekonnt wirken auch die warmen Brauntöne. Ein Teppich, der viel Frische und Ambiance ausstrahlt.