

Zeitschrift: Textiles suisses - Intérieur
Herausgeber: Office Suisse d'Expansion Commerciale
Band: - (1987)
Heft: 1

Artikel: Bewährtes neu coloriert
Autor: [s.n.]
DOI: <https://doi.org/10.5169/seals-794509>

Nutzungsbedingungen

Die ETH-Bibliothek ist die Anbieterin der digitalisierten Zeitschriften. Sie besitzt keine Urheberrechte an den Zeitschriften und ist nicht verantwortlich für deren Inhalte. Die Rechte liegen in der Regel bei den Herausgebern beziehungsweise den externen Rechteinhabern. [Siehe Rechtliche Hinweise.](#)

Conditions d'utilisation

L'ETH Library est le fournisseur des revues numérisées. Elle ne détient aucun droit d'auteur sur les revues et n'est pas responsable de leur contenu. En règle générale, les droits sont détenus par les éditeurs ou les détenteurs de droits externes. [Voir Informations légales.](#)

Terms of use

The ETH Library is the provider of the digitised journals. It does not own any copyrights to the journals and is not responsible for their content. The rights usually lie with the publishers or the external rights holders. [See Legal notice.](#)

Download PDF: 04.04.2025

ETH-Bibliothek Zürich, E-Periodica, <https://www.e-periodica.ch>



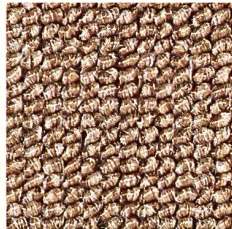
BEWÄHRTES NEU COLORIERT

TISCA CORONADO

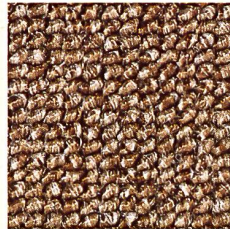
MIT NEUEM FARBSORTIMENT AUF DEM MARKT



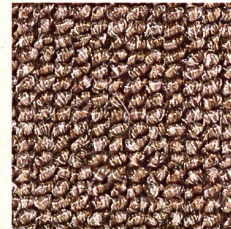
messing 618



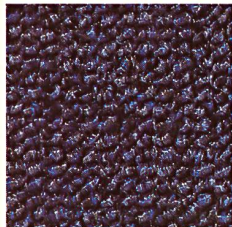
hellbeige 150



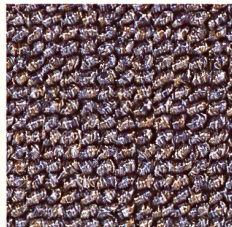
beige 151



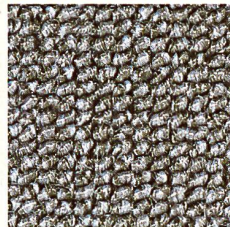
graubraun 462



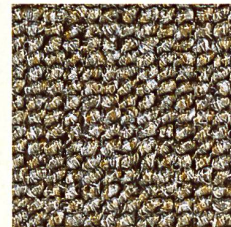
dunkelblau 754



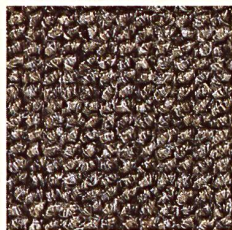
blau 753



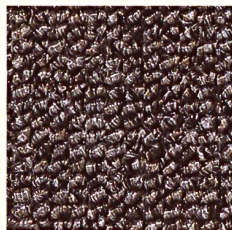
graugrün 219



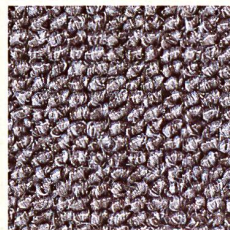
grün 355



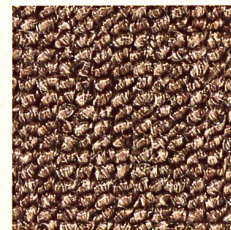
dunkelgrau 221



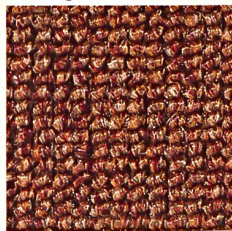
schiefer 222



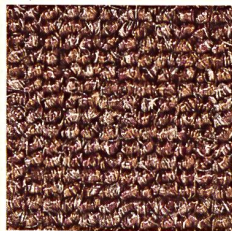
grau 220



dunkelbeige 152



kupfer 464



braun 463

Es ist offensichtlich: Farbigeit hat in der Teppichbranche einen neuen Stellenwert. Die Ablösung der Berberwelle und der Beige-Braun-Konzentration ist unübersehbar. Die TISCA Tischhauser + Co. AG in Bühler hat dieser Entwicklung voll Rechnung getragen. Das gilt auch für TISCA CORONADO, einer Qualität mit langjähriger Tradition aus 100% Enka-stat Endlos-garn mit hohem Poleinsatzgewicht von 750 g/m². In unzähligen Objekten hat sich die Strapazierfähigkeit bewährt. An der Heimtextil wird aber ein völlig neues Farbsortiment mit Melange-Charakter hell-dunkel, Ton in Ton, präsentiert. Weitere charakteristische Merkmale: antistatisch, Rollstuhl- und Treppen-Eignung, gleichmässig hohe, durchgehende Schlingen, 200 cm Warenbreite, Rücken latexiert. Dieser Allrounder wird auf den neuesten Webmaschinen in Bühler produziert.

So hat Tradition eine zukunftsorientierte Neubelebung erfahren, die Bewährtes attraktiver macht.