

**Zeitschrift:** Textiles suisses - Intérieur  
**Herausgeber:** Office Suisse d'Expansion Commerciale  
**Band:** - (1988)  
**Heft:** 1

**Artikel:** Parkhotel : die neue Adresse in Zug  
**Autor:** [s.n.]  
**DOI:** <https://doi.org/10.5169/seals-794576>

### **Nutzungsbedingungen**

Die ETH-Bibliothek ist die Anbieterin der digitalisierten Zeitschriften. Sie besitzt keine Urheberrechte an den Zeitschriften und ist nicht verantwortlich für deren Inhalte. Die Rechte liegen in der Regel bei den Herausgebern beziehungsweise den externen Rechteinhabern. [Siehe Rechtliche Hinweise.](#)

### **Conditions d'utilisation**

L'ETH Library est le fournisseur des revues numérisées. Elle ne détient aucun droit d'auteur sur les revues et n'est pas responsable de leur contenu. En règle générale, les droits sont détenus par les éditeurs ou les détenteurs de droits externes. [Voir Informations légales.](#)

### **Terms of use**

The ETH Library is the provider of the digitised journals. It does not own any copyrights to the journals and is not responsible for their content. The rights usually lie with the publishers or the external rights holders. [See Legal notice.](#)

**Download PDF:** 04.04.2025

**ETH-Bibliothek Zürich, E-Periodica, <https://www.e-periodica.ch>**



# PARKHOTEL – DIE NEUE ADRESSE IN ZUG



**SCHEITLIN + BORNER AG**

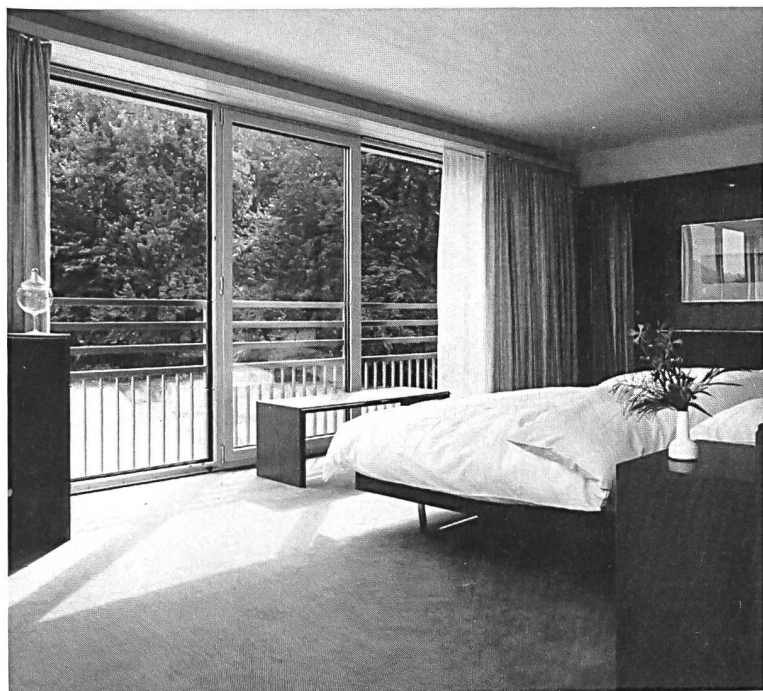
WORB

Heimtextil: Stand 4.2 A 50

Zug ist bekannt dafür, dass internationale Firmen ihr Domizil dort aufschlagen. Zug ist aber auch geographisch und landschaftlich attraktiv. Seit langem besteht bei den vorwiegend auslandsorientierten Firmen der Wunsch nach mehr Unterbringungsmöglichkeiten für angereiste Geschäftspartner, nach mehr Konferenz- und Tagungsräumlichkeiten. Die Fitrag Finanz & Verwaltungs AG hat dies erkannt – zumal sie immer mehr ausländische Gäste anlässlich ihrer Besuche in Luzern oder Zürich unterbringen musste – und dann gehandelt. Dank ihrer

Initiative konnte nun kürzlich das Parkhotel mitten in Zug eingeweiht werden. Allen Beteiligten war wichtig, einen Ort zu gestalten, wo sich die Gäste wohl fühlen können, nicht nur eine komplette Infrastruktur für Business-Leute anzubieten, sondern auch ein schönes Ambiente. Daher haben Architekten, Innenarchitekten und das Betriebsmanagement schon in der Planungsphase Kontakt aufgenommen mit passenden Lieferanten – auch was die Heimtextilien betrifft. Partner wurde die Scheitlin + Borner AG, spezialisiert auf Gastrotexilien im hohen Genre und mit weltweiter Erfahrung in der Erfüllung selbst ausgefallenster Wünsche für Tisch-, Bett- sowie Bad- und Küchenwäsche.

Ob im «Le Pavillon», im «Boulevard»-Restaurant oder in den Bankett-Räumen – die Gäste in Zug speisen nun auf gepflegter Tischwäsche aus farblich auf die Innenausstattung abgestimmtem Baumwolldamast. Sie schlafen in Bettwäsche aus Brokatdamast mit Moiré-Dessin, wärmen sich mit Daunendecken in «Plumarrex»-Qualität und trocknen sich nach Dusche oder Bad mit eleganter saugfähiger Frottierwäsche mit Signet oder im passenden Bademantel und finden dabei die Qualität vor, die sie von renommierten Hotels gewohnt sind.



*Parkhotel Zug mit Gastrotexilien von Scheitlin + Borner AG, Worb*