

**Zeitschrift:** Textiles suisses - Intérieur  
**Herausgeber:** Office Suisse d'Expansion Commerciale  
**Band:** - (1988)  
**Heft:** 2

## Werbung

### Nutzungsbedingungen

Die ETH-Bibliothek ist die Anbieterin der digitalisierten Zeitschriften. Sie besitzt keine Urheberrechte an den Zeitschriften und ist nicht verantwortlich für deren Inhalte. Die Rechte liegen in der Regel bei den Herausgebern beziehungsweise den externen Rechteinhabern. [Siehe Rechtliche Hinweise.](#)

### Conditions d'utilisation

L'ETH Library est le fournisseur des revues numérisées. Elle ne détient aucun droit d'auteur sur les revues et n'est pas responsable de leur contenu. En règle générale, les droits sont détenus par les éditeurs ou les détenteurs de droits externes. [Voir Informations légales.](#)

### Terms of use

The ETH Library is the provider of the digitised journals. It does not own any copyrights to the journals and is not responsible for their content. The rights usually lie with the publishers or the external rights holders. [See Legal notice.](#)

**Download PDF:** 04.04.2025

**ETH-Bibliothek Zürich, E-Periodica, <https://www.e-periodica.ch>**

# PRÉLUDE À LA NUIT.



SCHLOSSBERG

Schlossberg Textil AG · CH-8038 Zürich · Telefon 01/482 73 73 · Telex 815225

# HEIMTEX ZÜRICH

## 40. Fachmesse für Heimtextilien

Montag bis Donnerstag, 5. bis 8. September 1988, 09.00–18.00 Uhr

Zürich ganz in Mode



**tmc**

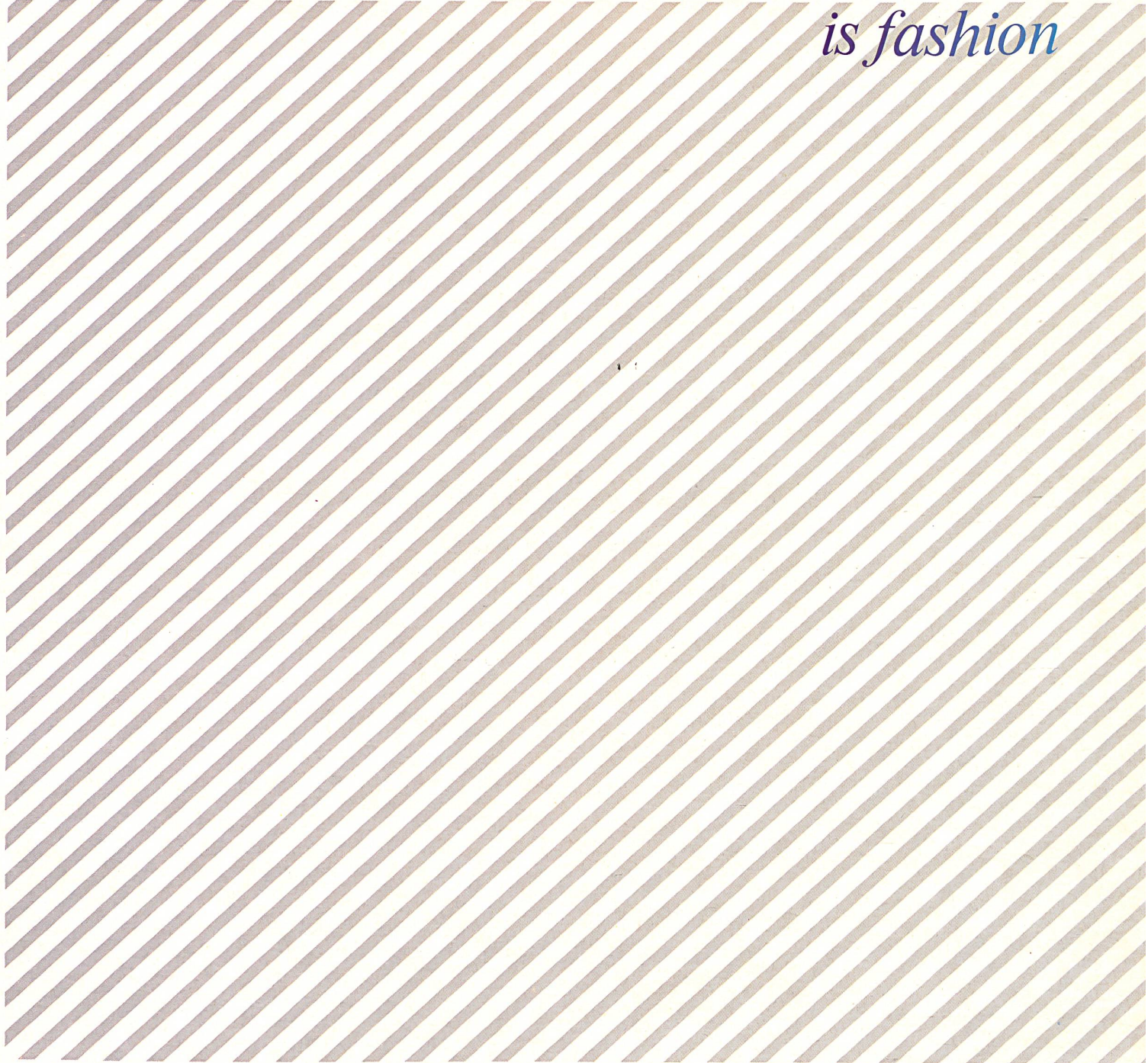
Textil-  
Mode-Center Zürich

### ***Die vielen Vorteile für Sie liegen auf der Hand:***

- ***Die neusten Kreationen und Trends werden unter einem Dach präsentiert!***
- ***Tür an Tür liegen die Sie interessierenden Kollektionen bereit!***
- ***Konzentriertes Einkaufen bringt Ihnen grossen Zeitgewinn!***  
*Sie sehen die massgebendsten Kollektionen schweizerischer und ausländischer Textilfabrikanten:  
Frottier-, Bett-, Tisch- und Küchenwäsche,  
Bett-Inhalt, Bettüberwürfe, Schlafdecken,  
Gardinen-, Dekor- und Möbelstoffe,  
Teppiche und Bodenbeläge.*

# modum

*is fashion*



# modum

*is fashion*

**Fabrikation von Bett- und Tischwäsche,  
Dekorationsstoffe, Heimtextilien, Stepperei**

Modum AG, Christoph Merian-Ring,  
Postfach CH-4153 Reinach BL 1  
Telefon 061-76 56 00, Telex 967 094

Welt-Premiere

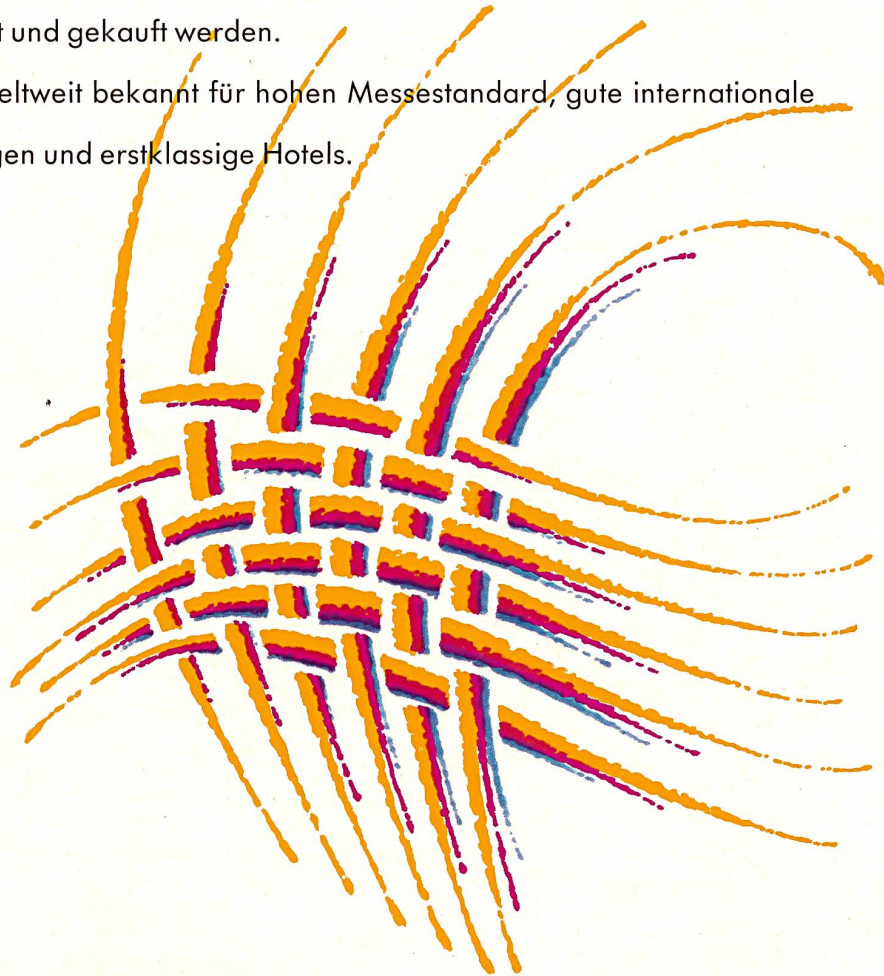
9. – 12. 1. 1989

# Internationale Fachmesse für Teppiche + Teppichböden

**Die größte Teppichmesse der Welt** – über 450 Aussteller aus 28 Ländern zeigen  
Teppiche und Teppichböden (gewebt, geknüpft, getuftet).

**Zum Januar-Termin** – wenn Neuheiten und Trends international von den  
Einkäufern erwartet und gekauft werden.

**In Hannover** – weltweit bekannt für hohen Messestandard, gute internationale  
Verkehrsanbindungen und erstklassige Hotels.



9.–12.1.1989

**domotex  
hannover**

Internationale Fachmesse für Teppiche + Teppichböden

Deutsche Messe AG, Messengelände, D-3000 Hannover 82, Telefon (05 11) 89-27 20, Telex 9 22 728

Weitere Informationen:

Reisebüro KUONI AG, Abt. Hannover-Messe, Neue Hard 7, 8037 Zürich, Telefon (01) 44 12 61, Telex 823052, Telefax 420001

*KLEIDERSTOFFE, BETTWÄSCHE, EINRICHTUNGSTOFFE UND FOULARDS.*



Gisler & Gisler/BBDO

*STOFF-KREATIONEN CHRISTIAN FISCHBACHER. ST. GALLEN WUPPERTAL AMSTERDAM LONDON COMO PARIS NEW YORK TOKYO.*

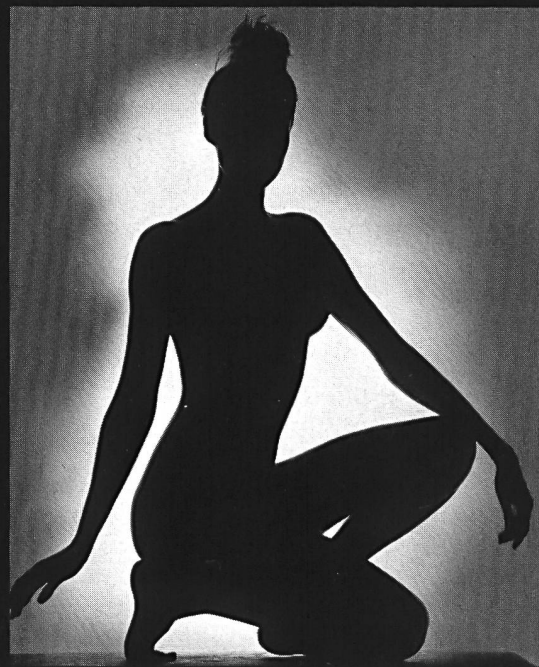
*Christian Fischbacher*

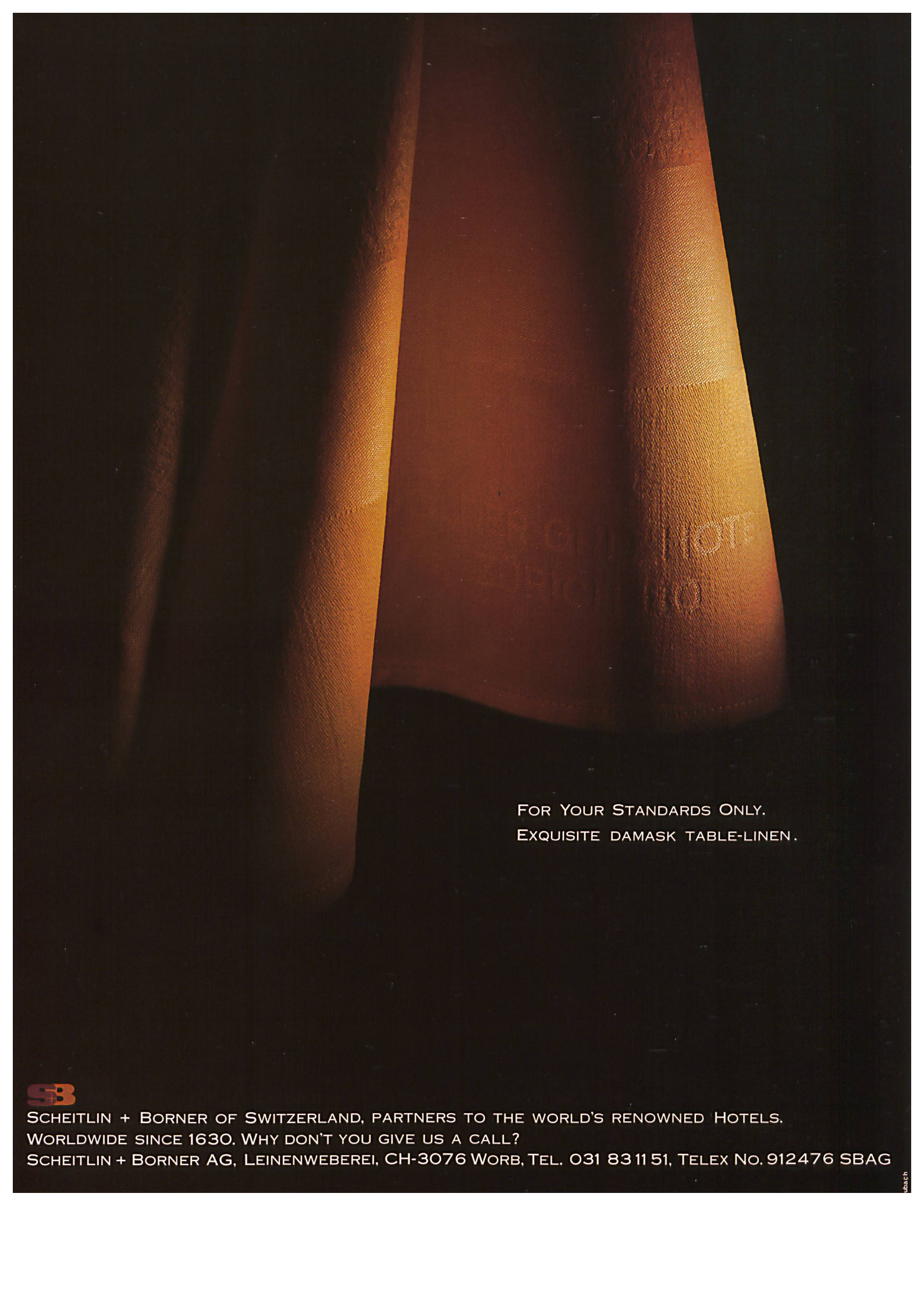
Die neue Bettwäsche-Kollektion **BONJOUR CHIC 1989** mit den  
aussergewöhnlichen, hochmodischen Dessins und Farben von **FABRIC FRONTLINE** und **JEANNIE BOREL**.  
Präsentiert von **BONJOUR OF SWITZERLAND** an der Heimtex, Zürich, Stand 555.  
Boller, Winkler AG · Spinnerei, Weberei · 8488 Turbenthal, Schweiz · Tel. 052 45 15 21



Le lit en vogue.

# BONJOUR





FOR YOUR STANDARDS ONLY.  
EXQUISITE DAMASK TABLE-LINEN.



SCHEITLIN + BORNER OF SWITZERLAND, PARTNERS TO THE WORLD'S RENOWNED HOTELS.  
WORLDWIDE SINCE 1630. WHY DON'T YOU GIVE US A CALL?

SCHEITLIN + BORNER AG, LEINENWEBEREI, CH-3076 WORB, TEL. 031 83 11 51, TELEX No. 912476 SBAG



In dieser kollektivistischen  
Zeit, so individualistisch  
wie möglich zu leben, ist  
der einzige Luxus, den es  
noch gibt.

Orson Welles

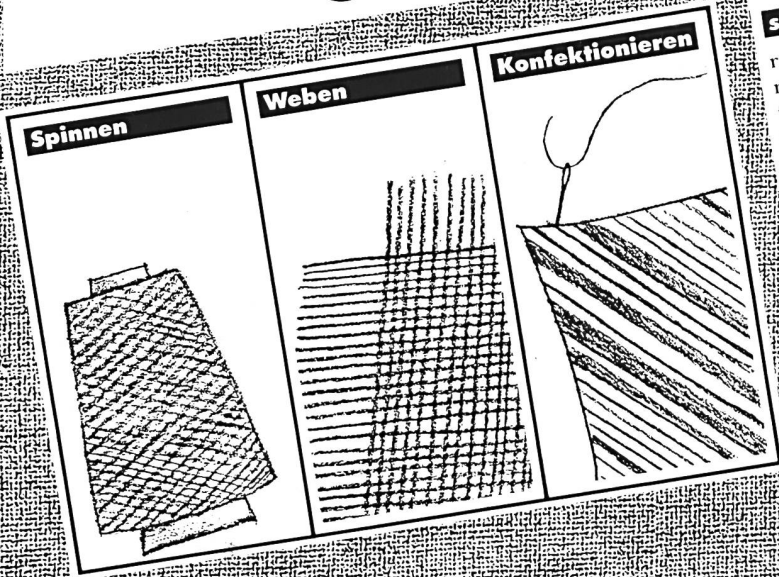


création Jean-Pierre Dovat  
Edition 3000

deSede

of Switzerland  
deSede AG, CH-5313 Klingnau

# Aller guten Dinge sind drei!



Zum Vorteil unserer Kunden gilt dieses Motto auch bei der Herstellung von qualitativ hochstehenden Textil-Produkten.

Die Weber-Textil-Werke

### spinnen

rationell und konkurrenzfähig mit leistungsfähigen, modernen Spinnmaschinen,

### weben

qualitätsbeständig mit zukunftsorientierten Sulzer-Rüti-Webautomaten und

### konfektionieren

bedruckte, buntgewebte und bestickte Bettwäsche für den anspruchsvollen Markt.



**WETEX**  
of Switzerland

Mit diesem Markenzeichen ist unsere Qualitäts-Bettwäsche versehen, die wir auch nach individuellen Kundenwünschen konfektionieren.

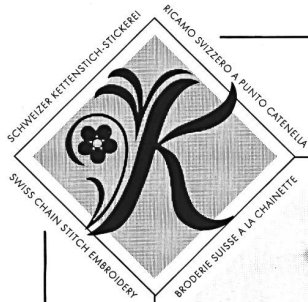
**WEBER  
TEXTIL  
WERKE**

4663 Aarburg/Schweiz  
Telefon 062-41 32 22  
Telex 981 814  
Telefax 062-41 34 22  
und Ausstellungsraum  
Nr. 662 im  
Textil- & Mode-Center  
Zürich-Glattbrugg  
(Nähe Flughafen)

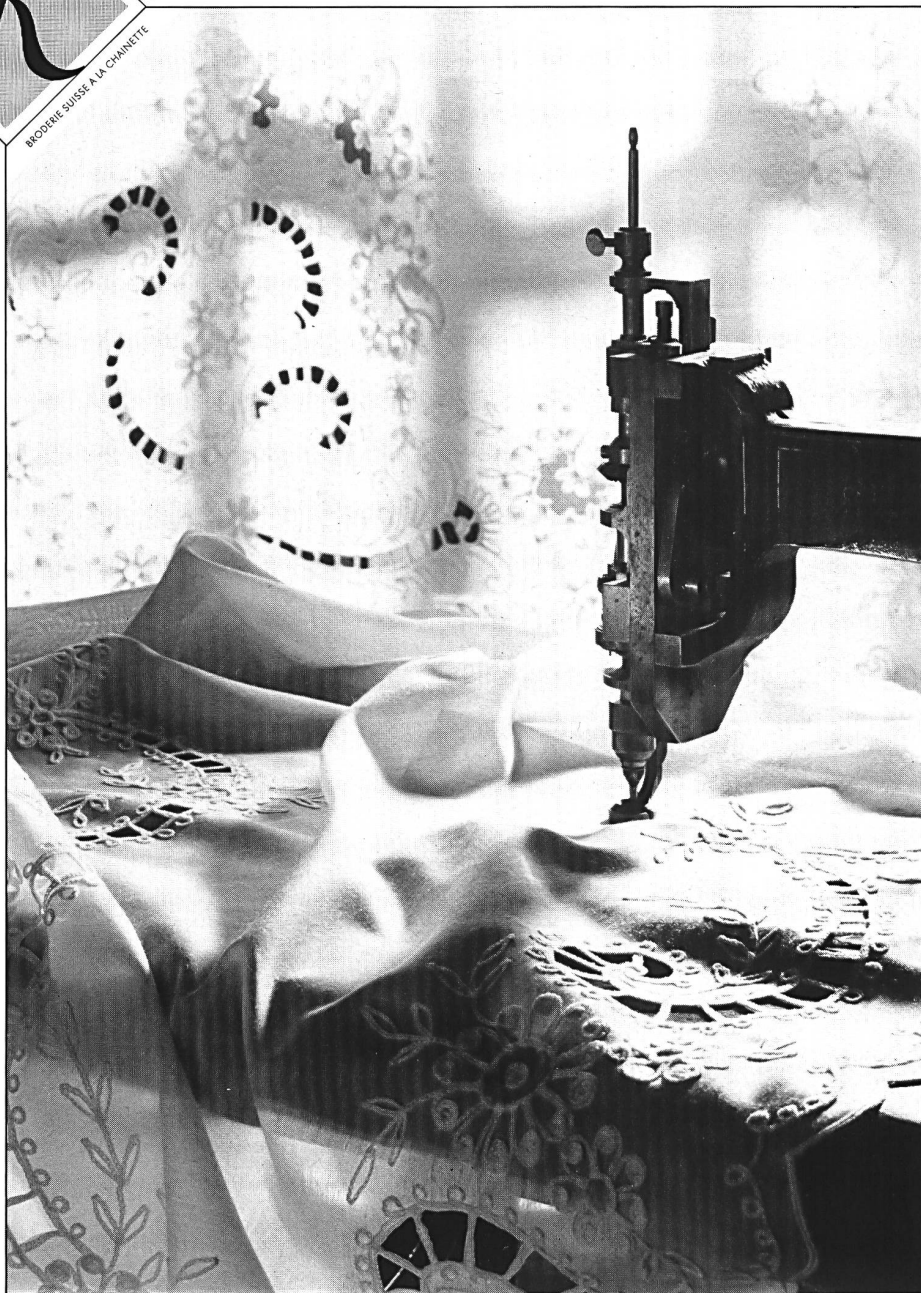
STICKEREIEN FÜR BETTWÄSCHE  
RICAMI PER BIANCHERIA DA LETTO  
BRODERIES POUR DRAPS  
EMBROIDERIES FOR BEDLINEN

H.

**CHWERZMANN AG**  
EINBAHNSTR. 4 9435-HEERBRUGG SWITZERLAND  
TEL. 071 721080 TELEX 719249 SCHW CH



## DIE ZEITLOSE SCHÖNHEIT DES BESONDEREN



Fabrikation exklusiver Kettstichstickereien von modischer Tischwäsche, Gardinen und Frottierartikeln  
manufacturers of chain stitch embroidery for tablewear, curtains and terrytowels



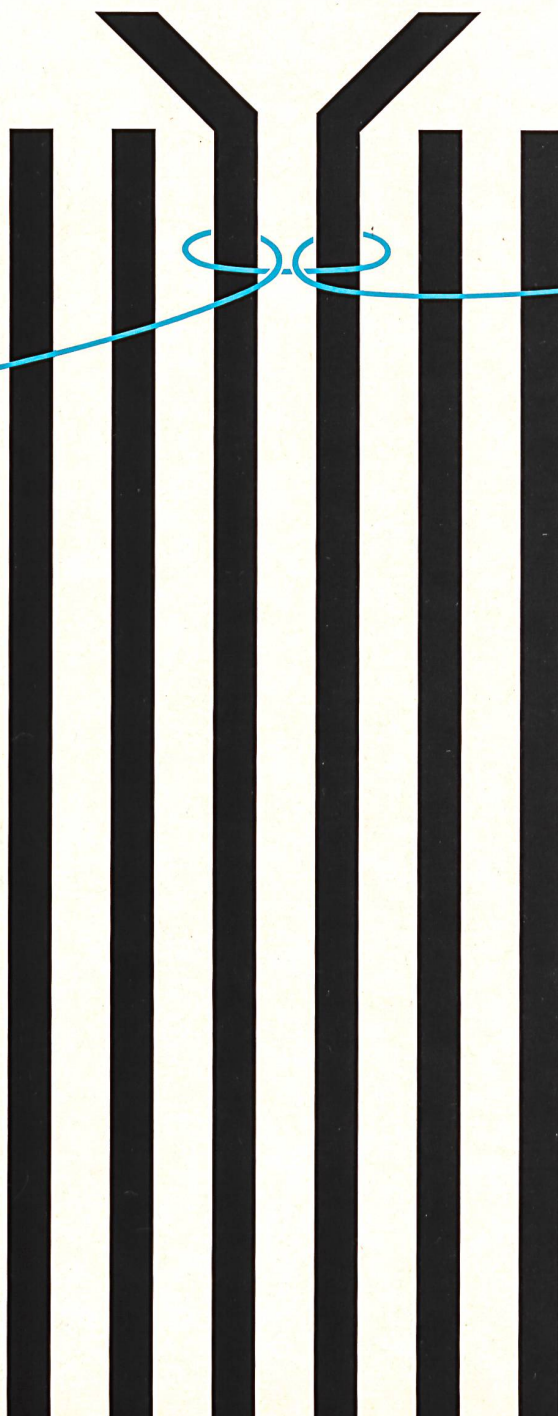
**felix halter ag**

CH-9442 BERNECK - SWITZERLAND

TELEFON 071 / 71 24 08

TELEX 88 18 22

# AVANTGARN



Lorze Open-end-Garne  
aus 100% feinsten Baumwolle:

**RONOVO** Nm 34/40/50

neu:

**ROFINO** Nm 58

Spitzenprodukte zu attraktiven  
Preisen. Wir beraten Sie kompetent.

Spinnerei an der Lorze  
CH-6340 Baar  
Telefon 042/33 21 51  
Telex 868 832  
Telefax 042/31 29 20

**LORZE**



**Stärkt Ihre Stellung im Markt.**



FRESCO

*Dekorations-  
und Möbelstoffkollektion*



Schweizerische Gesellschaft für  
**Tüllindustrie AG**  
CH-9542 Münchwilen

Telefon 073 - 26 21 21  
Telex 883 293 tuelch, Telefax 073 - 26 41 61

**Muratex®**

Feine Gardinen und Deko-  
rationsstoffe. Wir liefern  
in Metragen oder fertig  
konfektioniert.



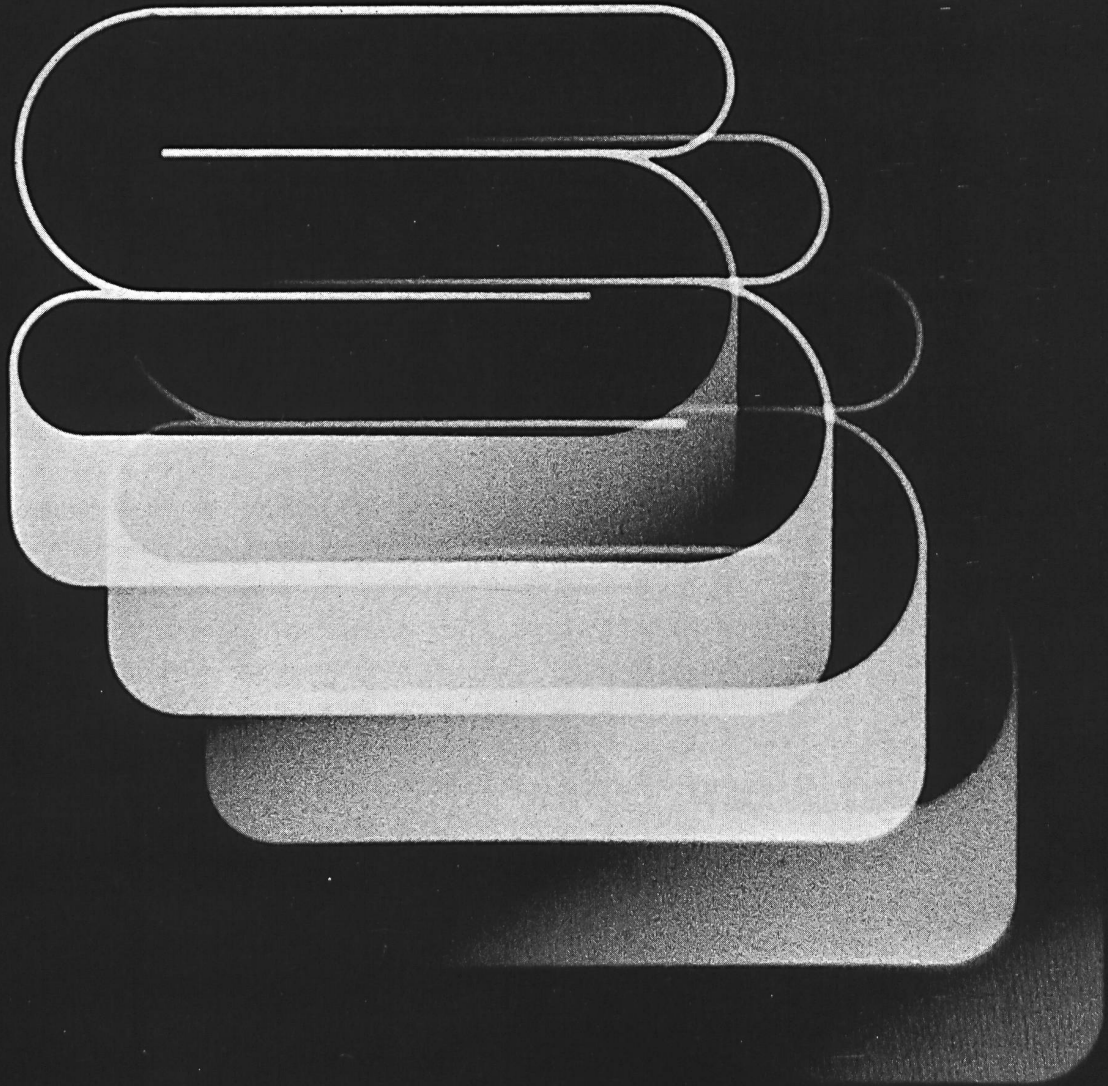
WEBEREI  
SCHLÄPFER  
AG

CH - 9053 Teufen

Telefon 071/33 1166

Telex 71 198 WEBCO

Hersteller von modischen Geweben  
Fabricants de tissus hautes nouveautés  
Manufacturers of exclusive fabrics





EXKLUSIV, KREATIV,  
GANZ IM ZEICHEN DER ZEIT

  
**Bischoff**  
ST. GALLEN · SCHWEIZ

BISCHOFF TEXTIL AG  
BOGENSTRASSE 9  
CH-9001 ST. GALLEN  
TEL. 071/29 22 11  
TELEX BTEX STGALL 77192  
TELEFAX 071/27 76 91



# FORSTER WILLI ST-GALL

Garnitures brodées pour vos draps • Gestickte Garnituren für Ihre Bettwäsche  
Embroidered trimmings for your bedlinen • Guarniciones bordadas para sus sábanas

## Agents:

**FRANCE:**  
Projetys  
110, rue Richelieu  
F-75002 Paris

**GREAT BRITAIN:**  
Forster Willi UK Ltd.  
84 Baker Street  
London W1M 1DL

**USA:**  
Marcel Banziger Inc.  
110 West 40th Street  
New York, N.Y. 10018

**JAPAN:**  
Messrs.  
Liebermann Waelchli + Co. Ltd.  
P.O. Box 243  
Shinjuku Mitsui Bldg.  
Tokyo

Messrs.  
Liebermann Waelchli + Co. Ltd.  
P.O. Box 108 Semba  
Osaka

**DEUTSCHLAND:**  
Forster Willi + Co. AG  
Flurhofstrasse 150  
CH-9001 St. Gallen

## Agenti:

**ITALIA:**  
Insieme S.N.C.  
Di Carlalberto E Lorenzo Relli  
Via Enrico Poggi 9  
I-50129 Firenze

Alessandro Morandi  
c/o R.I.E.  
Via Capranica 14  
I-20131 Milano

Sig. Nicolo Passaquindici  
Via Boncompagni 93  
I-00187 Roma

Rag. Enzo Pietrogiovanni  
Via Filippo Turati 13  
I-70124 Bari

## Agentes:

**ESPAÑA:**  
Don Pedro Garcia Flores  
Esparteros 11  
E-Madrid 12

Dauka Exclusivas SA  
Llull 47-49  
E-Barcelona 5

D. Ricardo Candela Vert  
Calle Salamanca 13  
E-Valencia

## Agentes:

**PORTUGAL:**  
Alsilor  
A.J.G. Silva, Lda.  
Av. Almirante Reis 89, 6º, D  
P-Lisboa

C. Vaquero dos Santos  
P. do Marqués de Pombal 250  
P-Porto

**FORSTER WILLI & CO. AG**  
FLURHOFSTRASSE 150  
CH-9001 ST. GALLEN  
TEL. 071 25 55 15



we bring the atmosphere



**TISCA TIARA**

TISCA Tischhauser + Co. AG, CH-9055 Bühler, Tel. 071/93 10 11

TIARA Teppichboden AG, CH-9107 Urnäsch, Tel. 071/58 16 16

TISCA/TIARA Objektberatungsdienst, CH-8021 Zürich, Tel. 01/24197 10

Tisca Tweed

Carpets and fabrics



WOOLMARK  
QUALITY  
PURE NEW WOOL

© 1994 Tisca Tiara AG